



DICEMBRE 2021

## **TE GREEN DEV 3 S.R.L.**

**IMPIANTO INTEGRATO AGRIVOLTAICO**

**COLLEGATO ALLA RTN**

**POTENZA NOMINALE 39,5 MW**

**COMUNE DI TROIA (FG)**

**Montagna**

# **PROGETTO DEFINITIVO IMPIANTO AGRIVOLTAICO**

## **DOCUMENTAZIONE FOTOGRAFICA**

### **Progettista**

Ing. Laura Maria Conti n. ordine Ing. Pavia 1726

### **Codice elaborato**

*2748\_4499\_TR\_PD\_R18\_Rev0\_Documentazione Fotografica.docx*

**Memorandum delle revisioni**

<b>Cod. Documento</b>	<b>Data</b>	<b>Tipo revisione</b>	<b>Redatto</b>	<b>Verificato</b>	<b>Approvato</b>
2748_4499_TR_PD_R17_Rev0_Documentazione Fotografica	12/2021	Prima emissione	ML/CP	CP	L. Conti

**Gruppo di lavoro**

<b>Nome e cognome</b>	<b>Ruolo nel gruppo di lavoro</b>	<b>N° ordine</b>
Laura Maria Conti	Direzione Tecnica	Ordine degli Ingegneri della Provincia di Pavia al n. 1726
Corrado Pluchino	Project Manager	Ordine degli Ingegneri della Provincia di Milano n. A27174
Riccardo Festante	Progettazione Elettrica, Rumore e Comunicazioni	Tecnico competente in acustica ambientale n. 71
Daniele Crespi	Coordinamento SIA	
Francesca Jaspardo	Esperto Ambientale	
Elena Comi	Esperto Ambientale	Ordine Nazionale dei Biologi n. 60746
Marco Corrù	Architetto	
Lia Buvoli	Biologa	
Massimo Busnelli	Geologo	
Mauro Aires	Ingegnere strutturista	Ordine degli Ingegneri della Provincia di Torino n. 9583J
Sergio Alifano	Architetto	
Andrea Fronteddu	Ingegnere Elettrico	Ordine degli Ingegneri di Cagliari n. 8788
Matteo Lana	Ingegnere Ambientale	

## Impianto Agrivoltaico Collegato alla RTN 39,5 MW

Documentazione Fotografica



Vincenzo Gionti	Ingegnere Ambientale	
Lorenzo Griso	Geologo	
Nazzario d'Errico	Agronomo	Ordine professionale Degli Agronomi di Foggia n. 382
Marianna Denora	Studio Previsionale Impatto Acustico	Ordine degli Architetti della Provincia di Bari, Sez. A n. 2521
Giovanni Cis	Progetto di Connessione	Ordine degli Ingegneri della Provincia di Milano n. 28287
Antonio Acito	Rilievo Topografico	
Antonio Bruscella	Archeologo	Elenco dei professionisti abilitati alla redazione del documento di valutazione archeologica n. 4124
Michele Pecorelli (Studio Geodue)	Geologo – Indagini Geotecniche Geodue	Ordine dei Geologi della Regione Puglia n. 327

### Montana S.p.A.

Via Angelo Carlo Fumagalli 6, 20143 Milano

Tel. +39 02 54 11 81 73 | Fax +39 02 54 12 98 90

Milano (Sede Certificata ISO) | Brescia | Palermo | Cagliari | Roma

C. F. e P. IVA 10414270156

Cap. Soc. 600.000,00 €

[www.montanambiente.com](http://www.montanambiente.com)





---

**INDICE**

1. PUNTI DI PRESA FOTOGRAFICA IMPIANTO E DOCUMENTAZIONE FOTOGRAFICA.....5
2. PUNTI DI PRESA FOTOGRAFICA CONNESSIONE E DOCUMENTAZIONE FOTOGRAFICA .....8

## 1. PUNTI DI PRESA FOTOGRAFICA IMPIANTO E DOCUMENTAZIONE FOTOGRAFICA



Figura 1.1: punti di presa fotografica impianto



Fotografia A



*Fotografia B*



*Fotografia C*



*Fotografia D*



*Fotografia E*



*Fotografia F*



*Fotografia G*



*Fotografia H*

## 2. PUNTI DI PRESA FOTOGRAFICA CONNESSIONE E DOCUMENTAZIONE FOTOGRAFICA

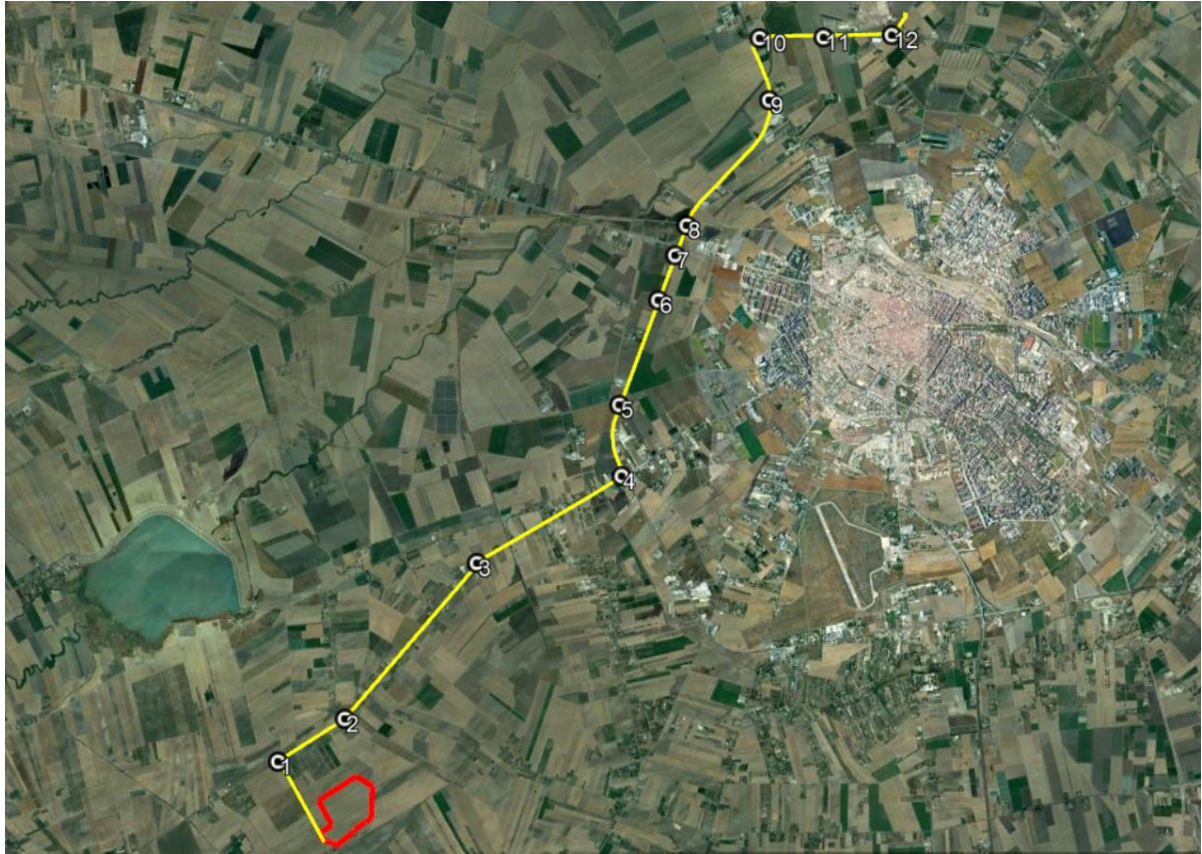


Figura 2.1: punti di presa Linea di Connessione





Figura 2.2: punti di presa Linea di Connessione



Fotografia 1



*Fotografia 2*



*Fotografia 3*



*Fotografia 4*



*Fotografia 5*



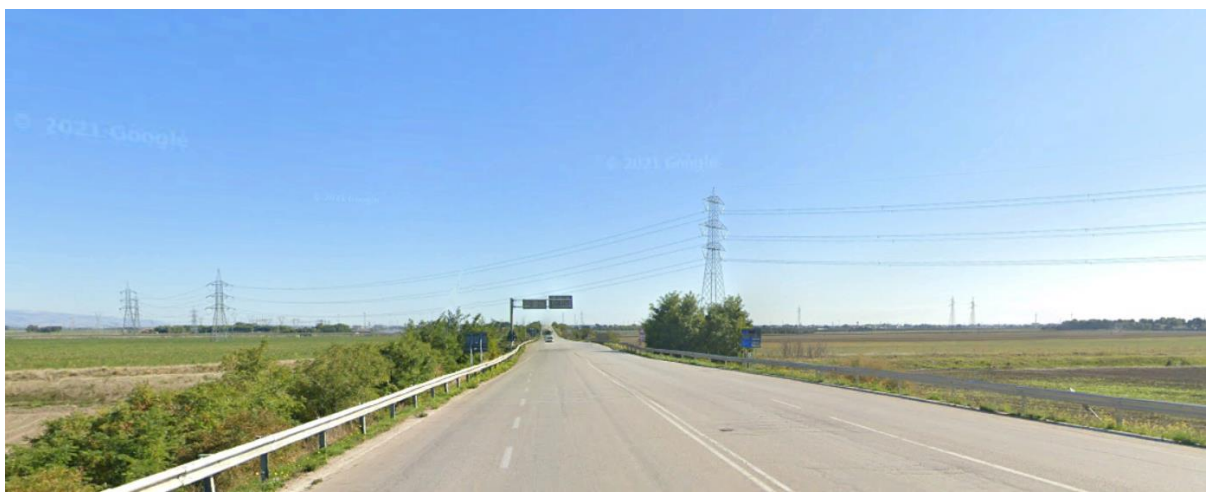
*Fotografia 6*



*Fotografia 7*



Fotografia 8



Fotografia 9



Fotografia 10



*Fotografia 11*