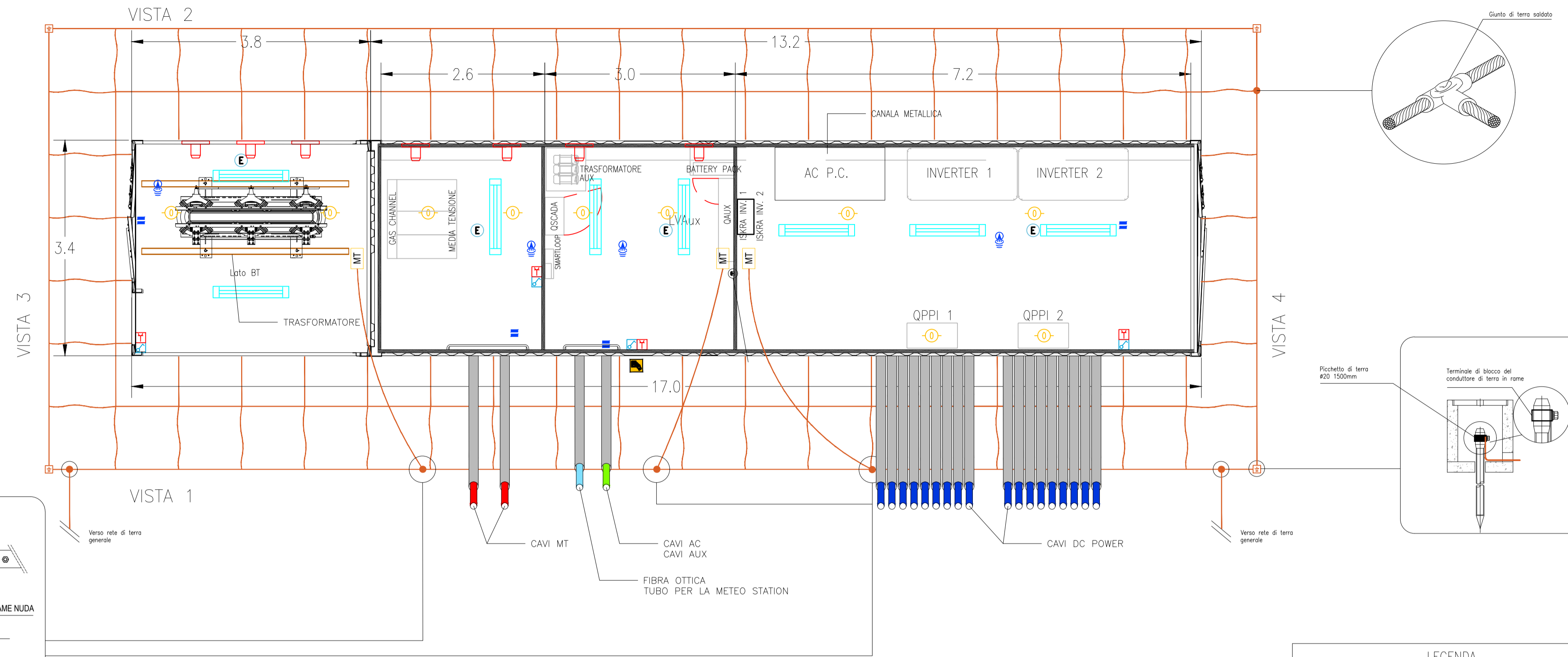
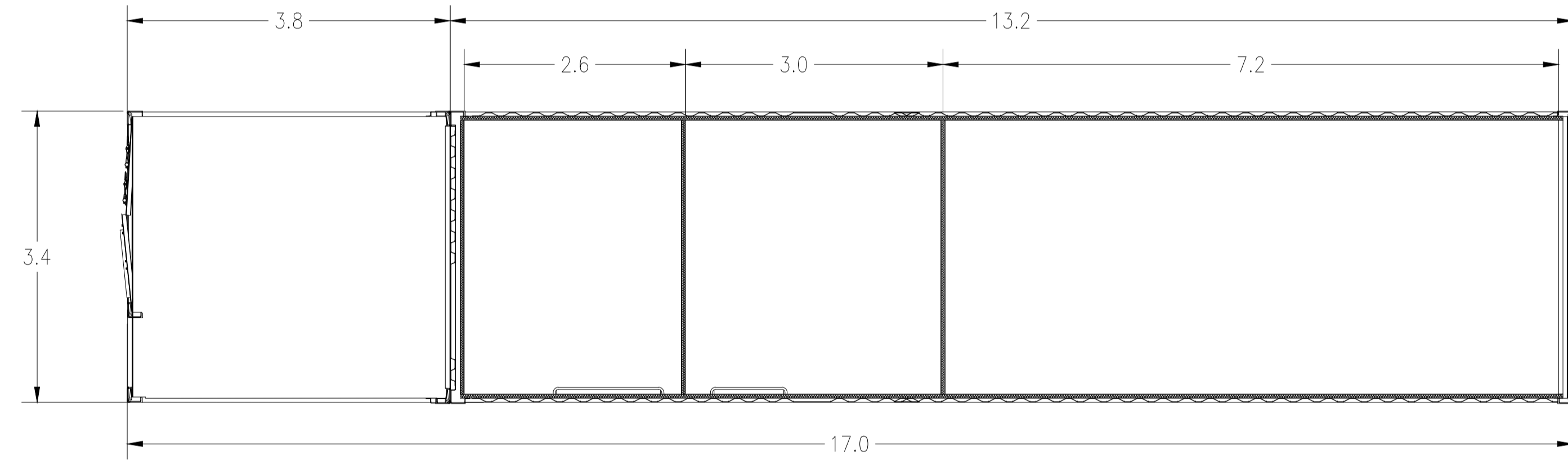


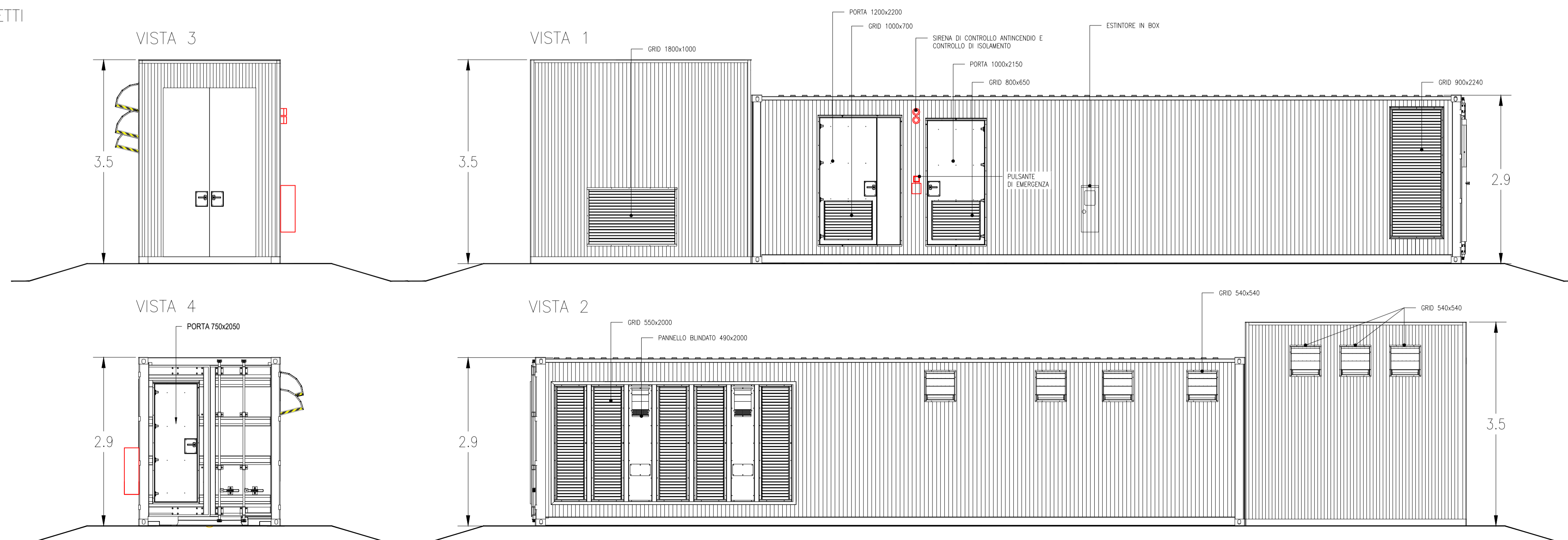
PLANIMETRIA ALLESTIMENTO ELETTRICO



PLANIMETRIA GENERALE QUOTATA

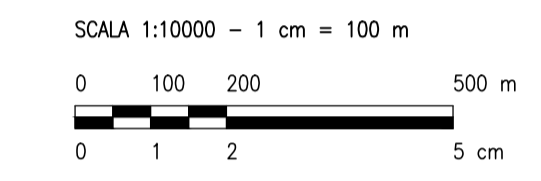


PROSPETTI



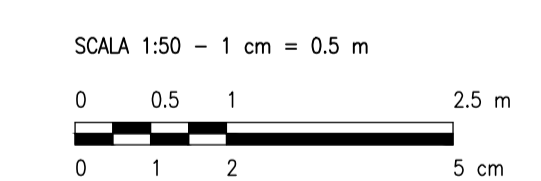
LEGENDA	
Simbolo	Descrizione
	ILLUMINAZIONE 2x36W
	ILLUMINAZIONE D'EMERGENZA
	SWITCH BIPOLARE
	ESTRATTORE
	PRESA SHUKO 10A PRESA 2P+T
	IEC 309 1P+N+PE
	IEC 309 3P+N+PE
	ESTINTORE
	ESTINTORE IN BOX
	RIVELATORE DI FUMI OTTICO
	TERMOSTATO
	ALLARME MAGNETICO
	SENSORE DI PROSSIMITA' A SOFFITTO

KPLAN



LEGENDA			
	SITO CATASTALE		CABINATI
	RECINZIONE IN PROGETTO		CABINA ELETTRICA GENERALE MT
	ACCESSO AREA IMPIANTO		CABINA ELETTRICA DI CAMPO MT/BT
	VIABILITA' INTERNA IN PROGETTO		LOCALE GUARDIANA E CONTROLLO ACCESSI
	TRACKER		MAGAZZINO

- NOTE:
- Le dimensioni della Power Station sono da ritenersi valide per cabine con potenza compresa tra 2500 kVA e 3400 kVA.
 - Le dimensioni rappresentate sono da considerarsi le massime raggiungibili.
 - Nel caso di presenza in cabina di trasformatori isolati in olio si dovrà predisporre in fase esecutiva la vasca di sversamento olio opportunamente dimensionata.



REV.	DESCRIZIONE	APP.	RF	LC	DATA
0					12/2021

Montana

Montana SpA
Via Carlo Angelo Farnaghi, 6
20143 Milano
Milano (sede certificata ISO) | Brescia | Palermo | Cagliari | Roma

Tel. +39 02 54118173
Fax +39 02 54129987
www.montanaspa.com

P.IVA 10414270156
Cap. Soc. 600.000,00 €

ISO 9001:2015
ISO 14001:2015

Committente: **TE GREEN DEV 3 Srl**
Vicolo Gurner, 9
39100 Bolzano (BZ)

Progettisti: **ING. LAURA CONTI**
Iscritta all'Ordine degli Ingegneri della Provincia di Pavia al n. 1726

Oggetto: **IMPIANTO INTEGRATO AGRIVOLTAICO COLLEGATO ALLA RTN**
POTENZA NOMINALE 39,5 MW
COMUNE TROIA (FG)
PROGETTO DEFINITIVO

Tavolo: **CABINE ELETTRICHE - POWER STATION**

N. Tav. **14**

No. rit. 2748_4499_TR_PD_T14_REVO_CABINE ELETTRICHE - POWER STATION

Scalo 1:50

E' VIETATA LA RIPRODUZIONE DI QUESTO DOCUMENTO SENZA PREVENTIVA AUTORIZZAZIONE SCRITTA DELLA MONTANA SPA