

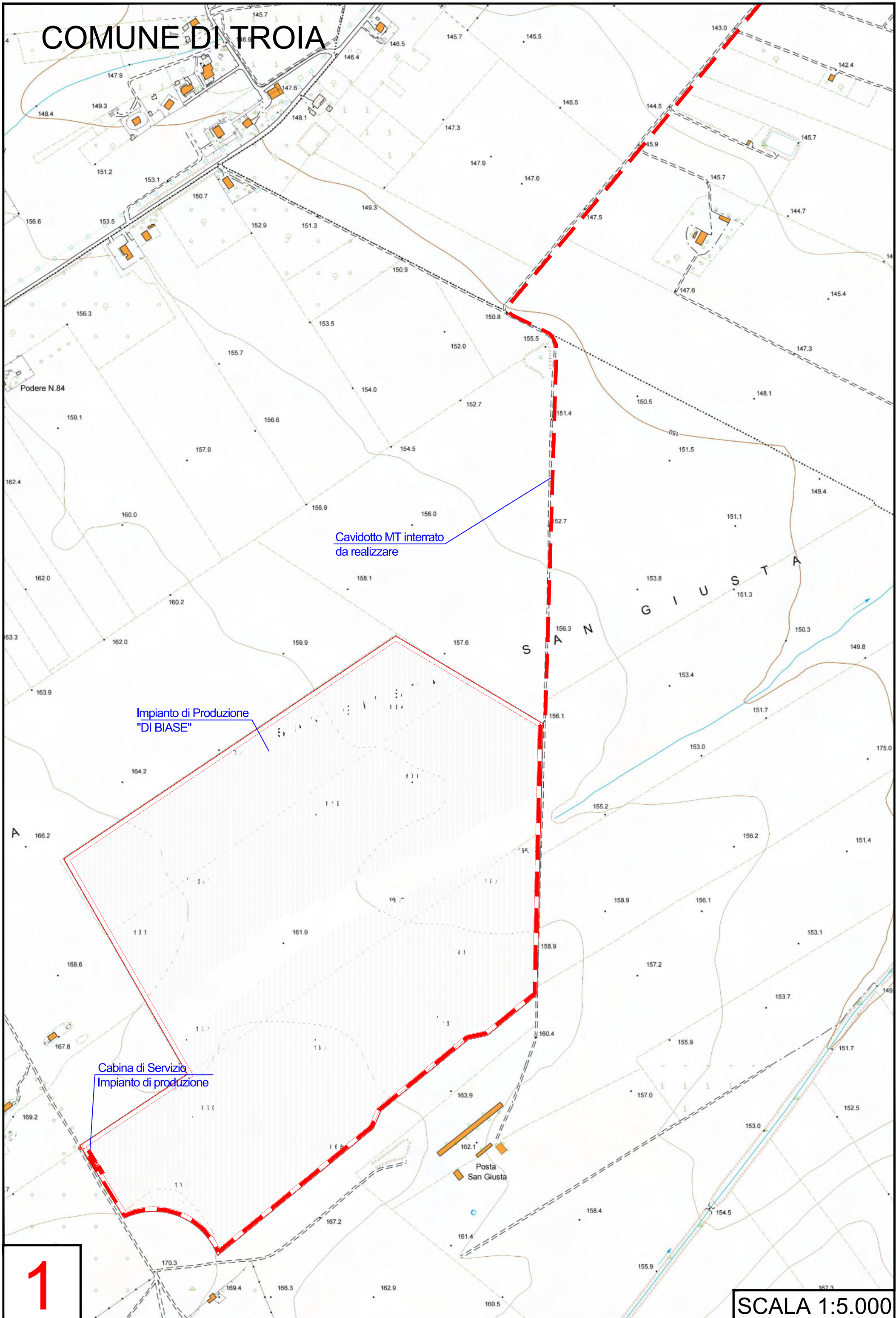
LUCERA

FOGGIA

TROIA

0	-	Acito	CIS	CIS	12/2021
REV.	DESCRIZIONE	DESEGN.	CONTROL.	APPROV.	DATA
		Montana SpA Via Carlo Angelo Fumagalli, 6 20143 Milano		Tel. +39.02.54118173 Fax +39.02.54129890 www.montanaribiente.com	
Milano (sede certificata ISO) Brescia Palermo Cagliari Roma		P.IVA 10414220156 Cap. Soc. 600.000,00 €			
Committente	TE GREEN DEV 3 Srl Vicolo Gumer, 9 39100 Bolzano (BZ)				
Progettisti	ING. LAURA CONTI Iscritta all'Ordine degli Ingegneri della Provincia di Pavia al n. 1726				
Oggetto	IMPIANTO INTEGRATO AGRIVOLTAICO COLLEGATO ALLA RTN POTENZA NOMINALE 39,5 MW COMUNE TROIA (FG) PROGETTO DEFINITIVO				
Tavola	OPERE DI CONNESSIONE INQUADRAMENTO CTR				N. Tav. 24
Ns. Rif.	2748_4499_TR_PD_T24_Rev0 Opere di Connessione - Inquadramento CTR				Scala 1:25.000
È VIETATA LA RIPRODUZIONE DI QUESTO DOCUMENTO SENZA PREVENTIVA AUTORIZZAZIONE SCRITTA DELLA MONTANA SPA					

COMUNE DI TROIA



Cavidotto MT interrato da realizzare

Impianto di Produzione "DI BIASE"

Cabina di Servizio Impianto di produzione

1

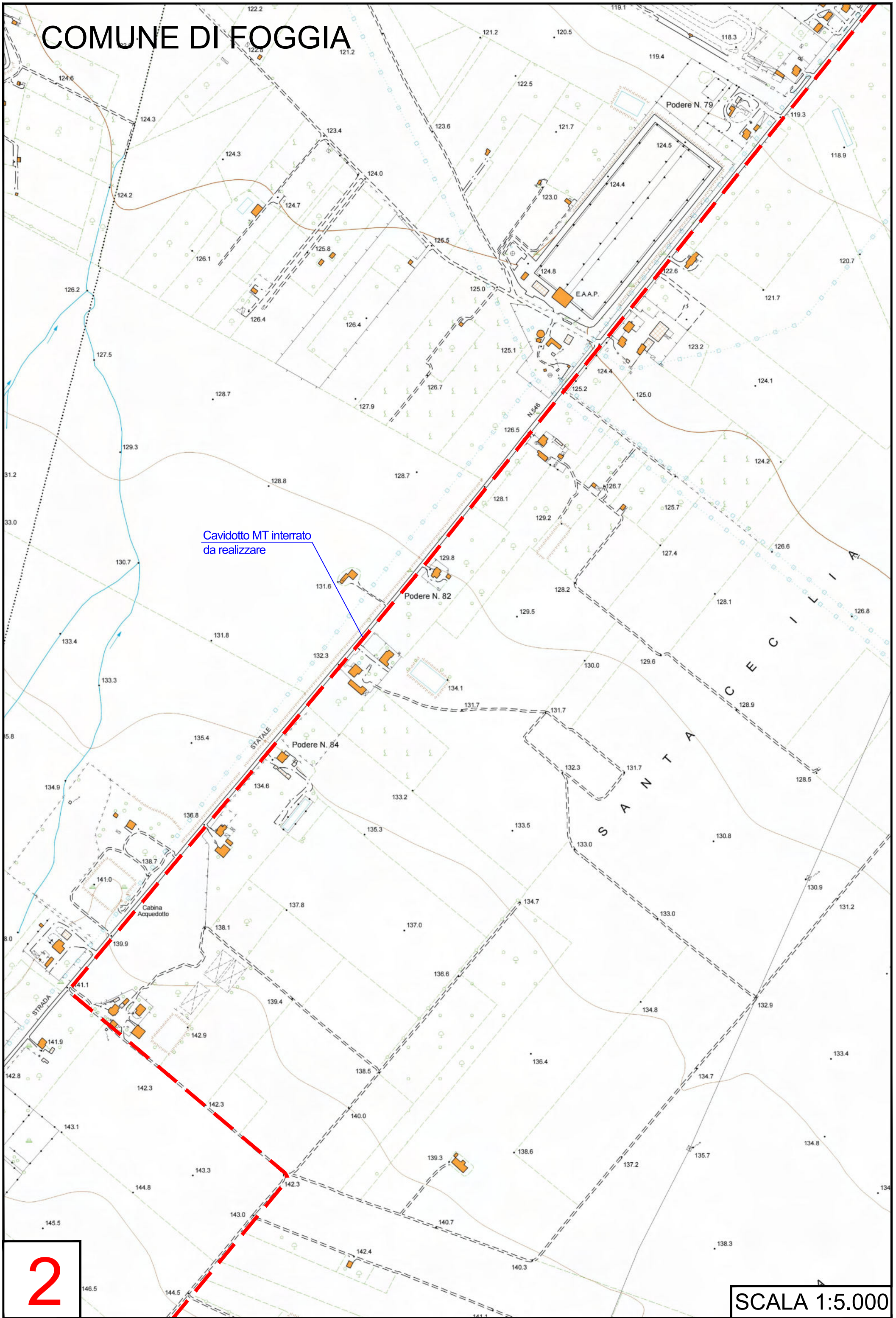
SCALA 1:5.000

COMUNE DI FOGGIA

Cavidotto MT interrato
da realizzare

2

SCALA 1:5.000



COMUNE DI FOGGIA

E B I A N C A

Cavidotto MT interrato
da realizzare

STRADA

STATALE

Canale

Masseria Santa Cecilia

le Cave

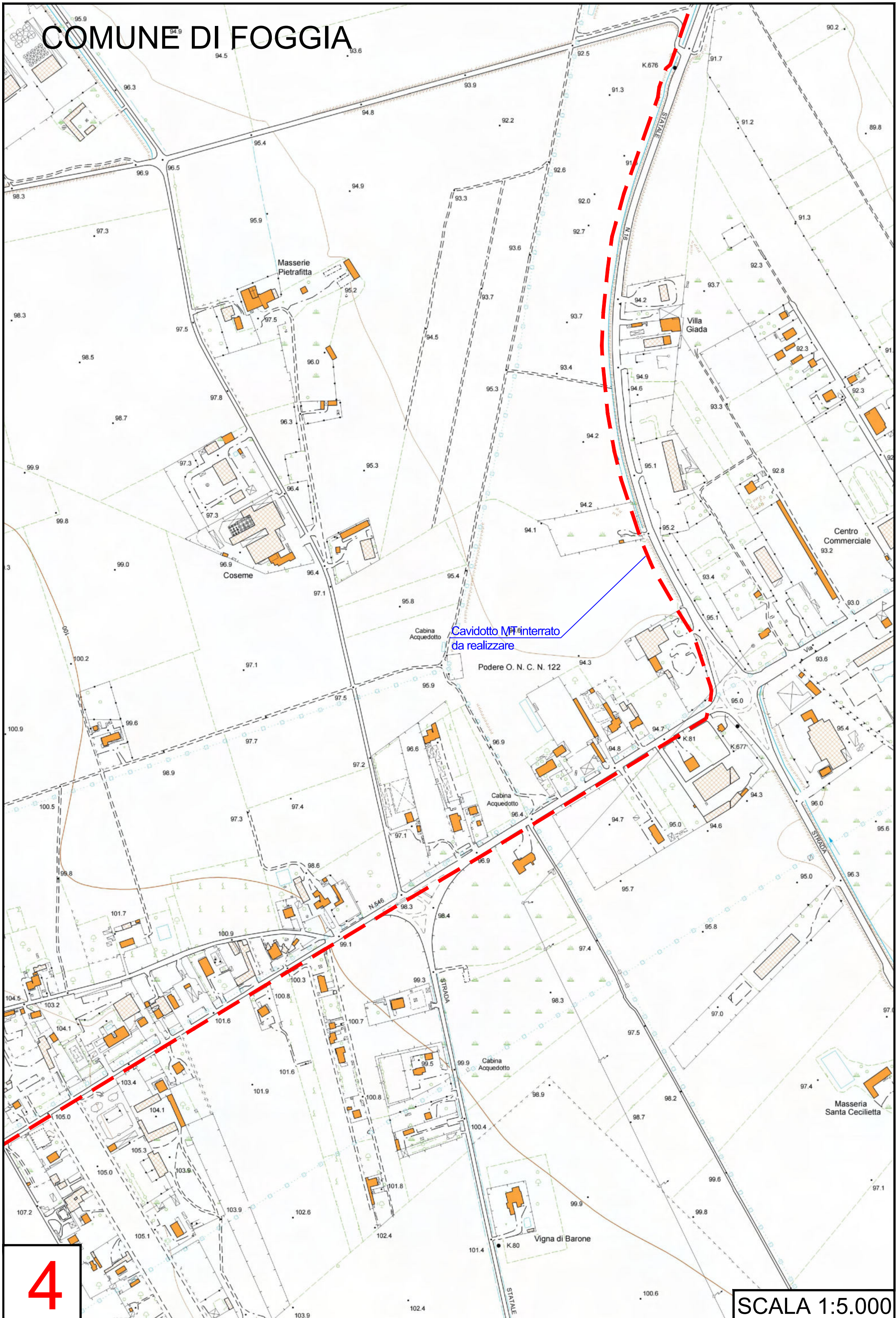
Gokart

3

SCALA 1:5.000

C E C I L I A

COMUNE DI FOGGIA

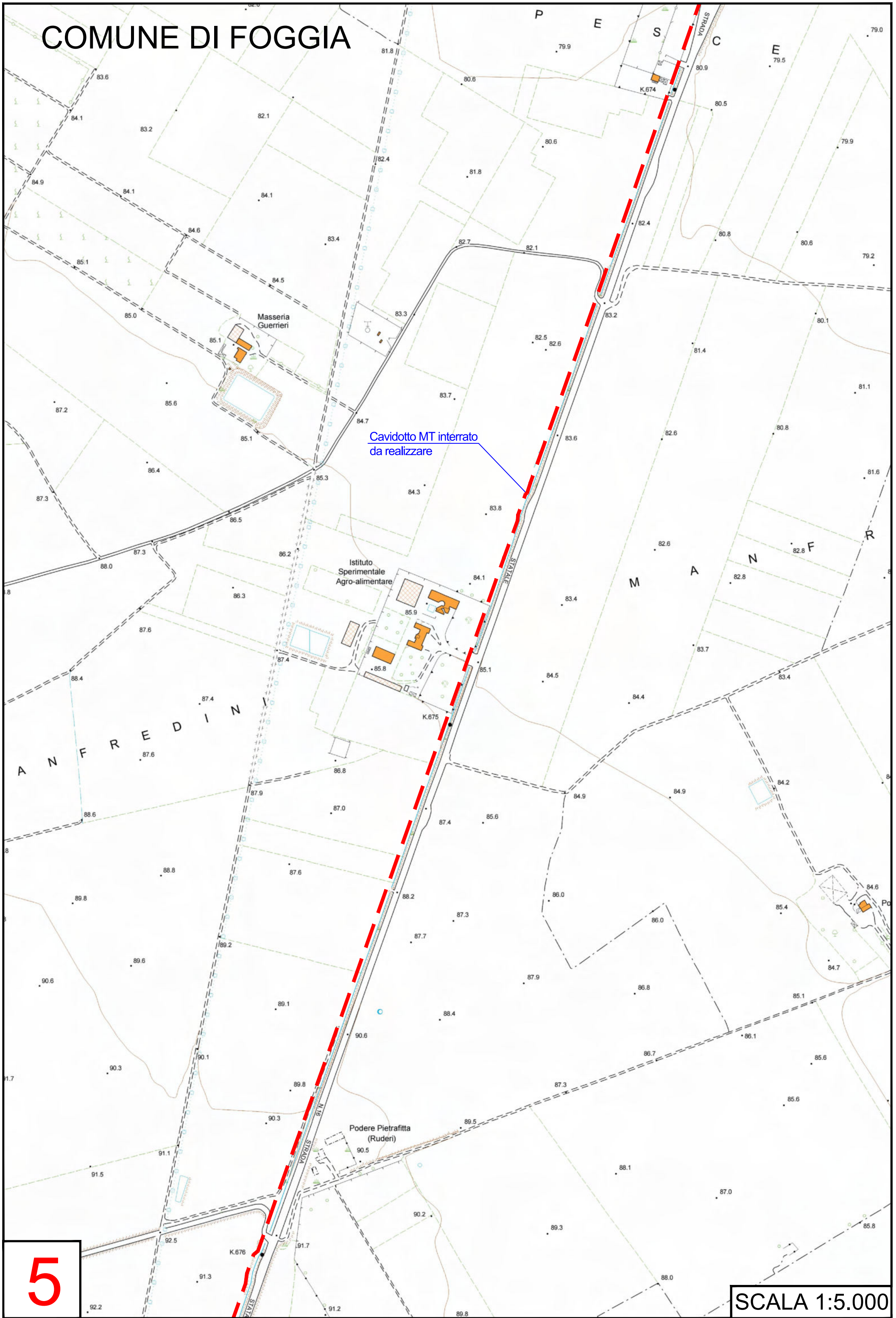


Cavidotto MF interrato da realizzare

4

SCALA 1:5.000

COMUNE DI FOGGIA

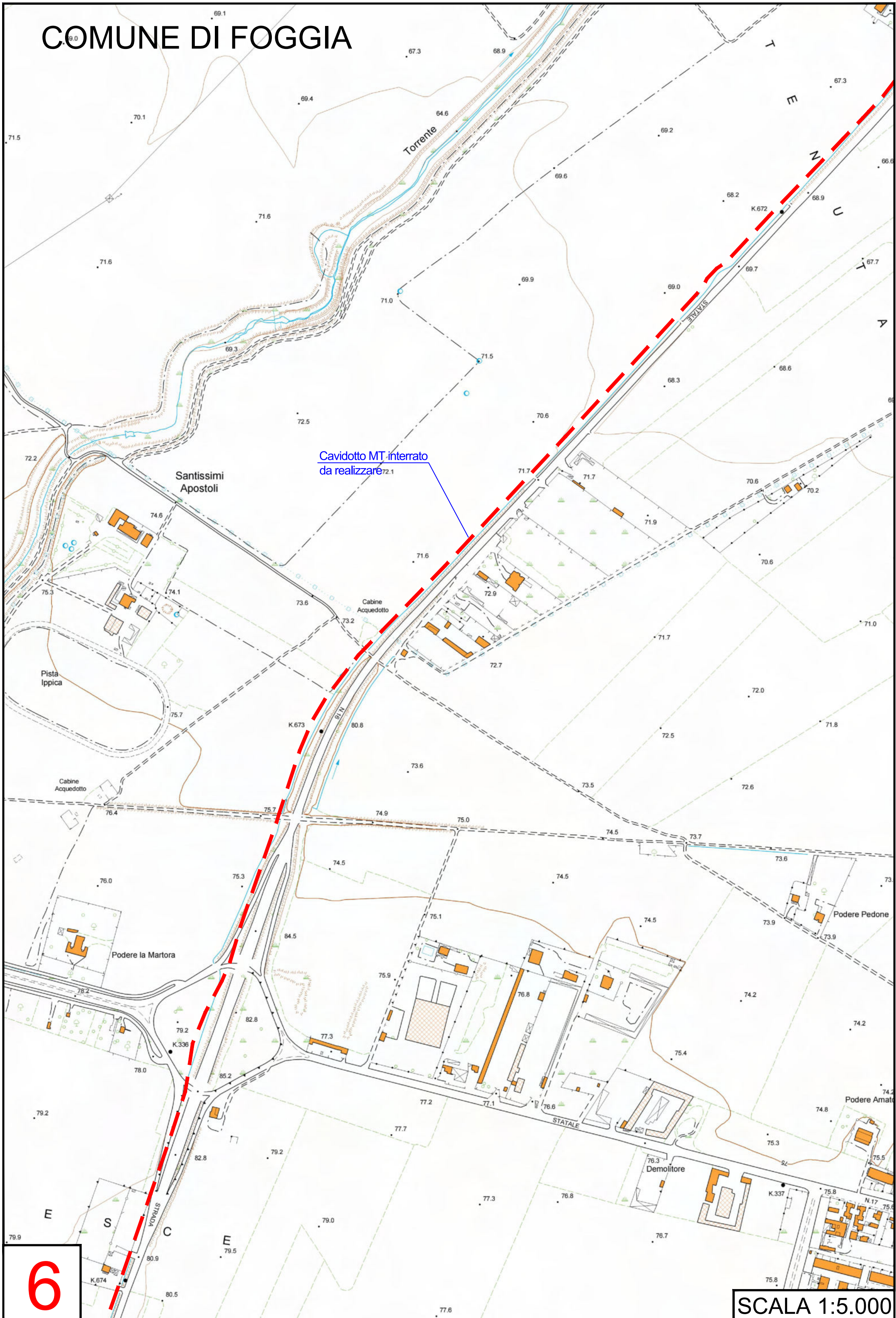


Cavidotto MT interrato da realizzare

5

SCALA 1:5.000

COMUNE DI FOGGIA

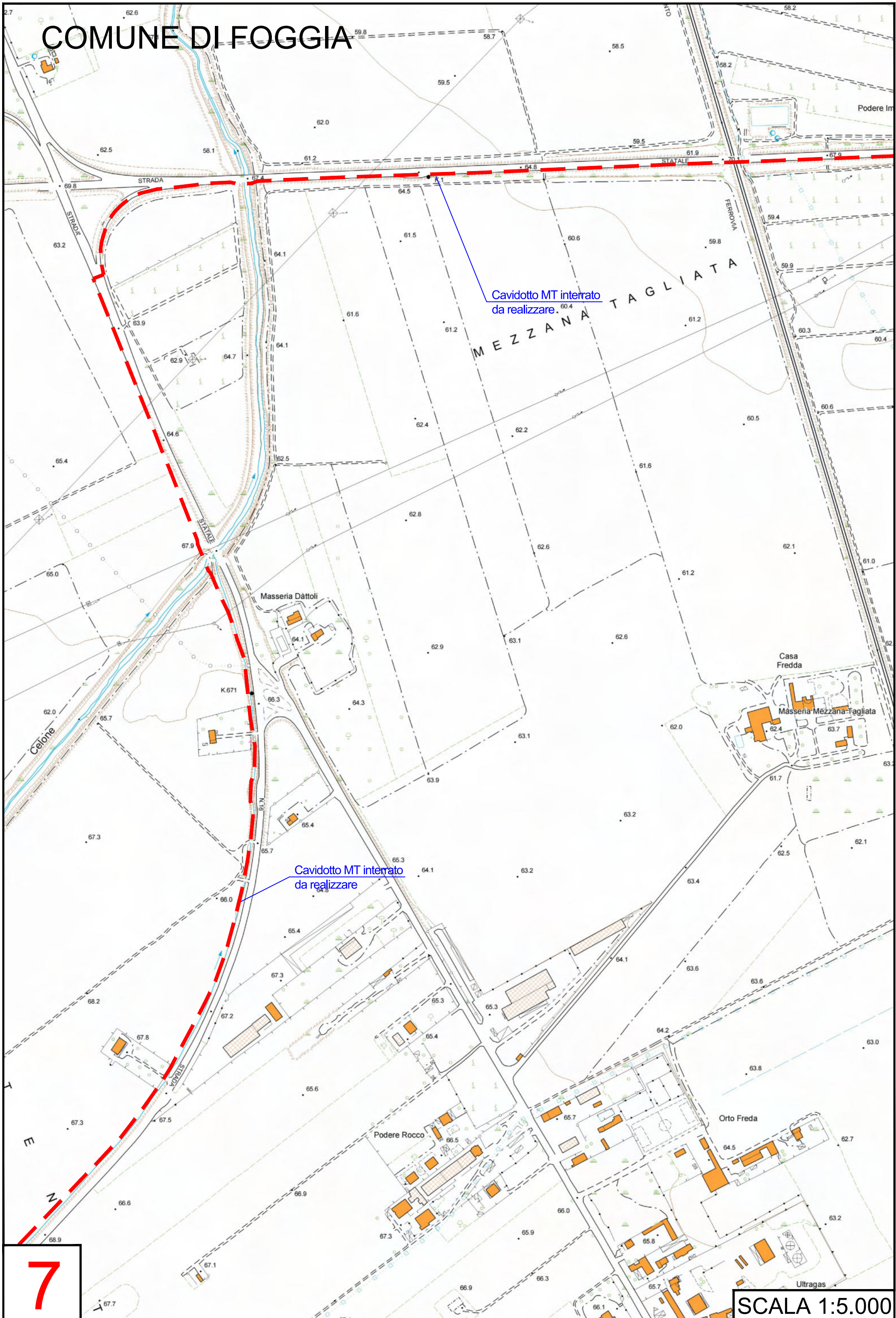


Cavidotto MT interrato
da realizzare

6

SCALA 1:5.000

COMUNE DI FOGGIA



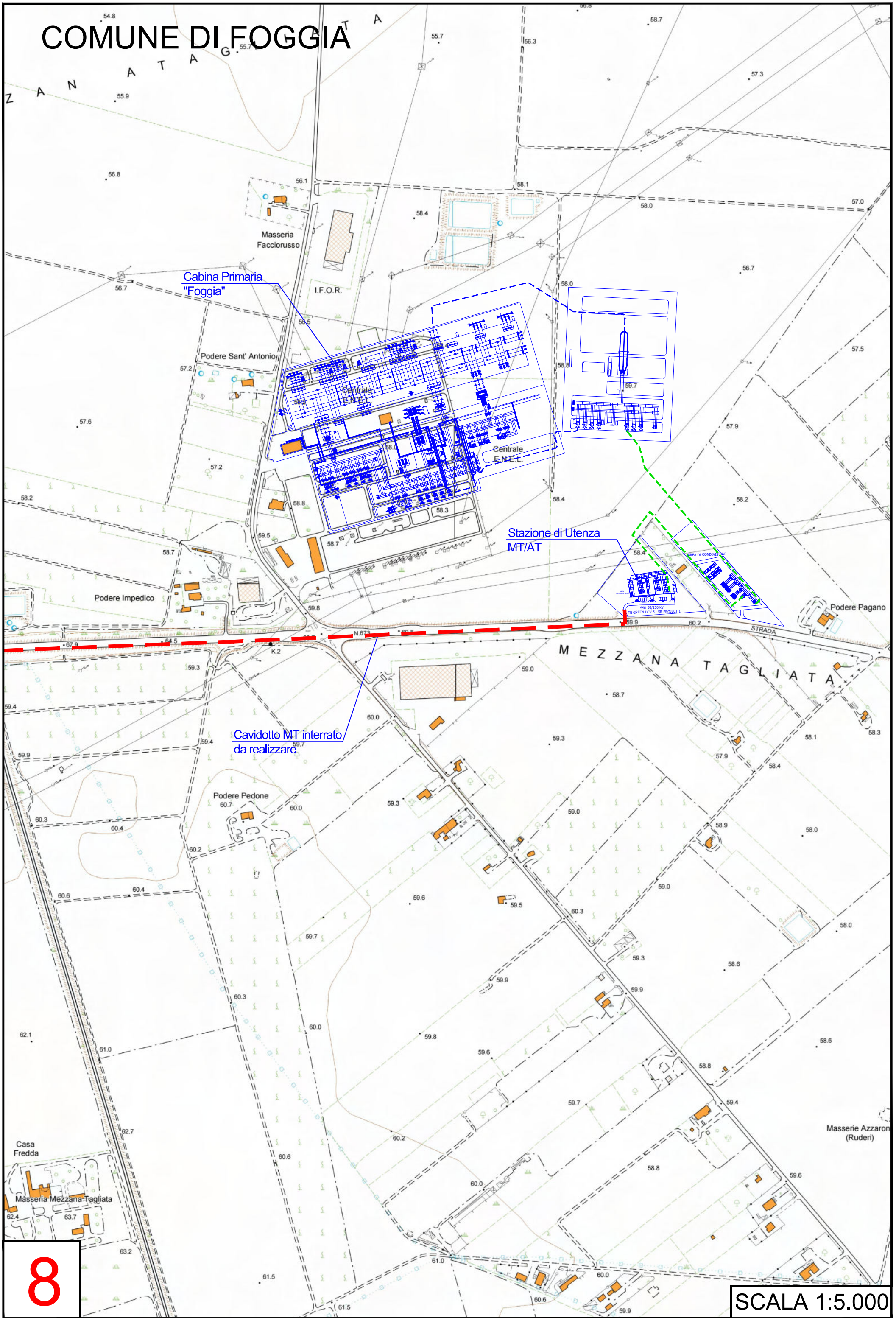
Cavidotto MT interrato da realizzare.

Cavidotto MT interrato da realizzare

7

SCALA 1:5.000

COMUNE DI FOGGIA



8

SCALA 1:5.000