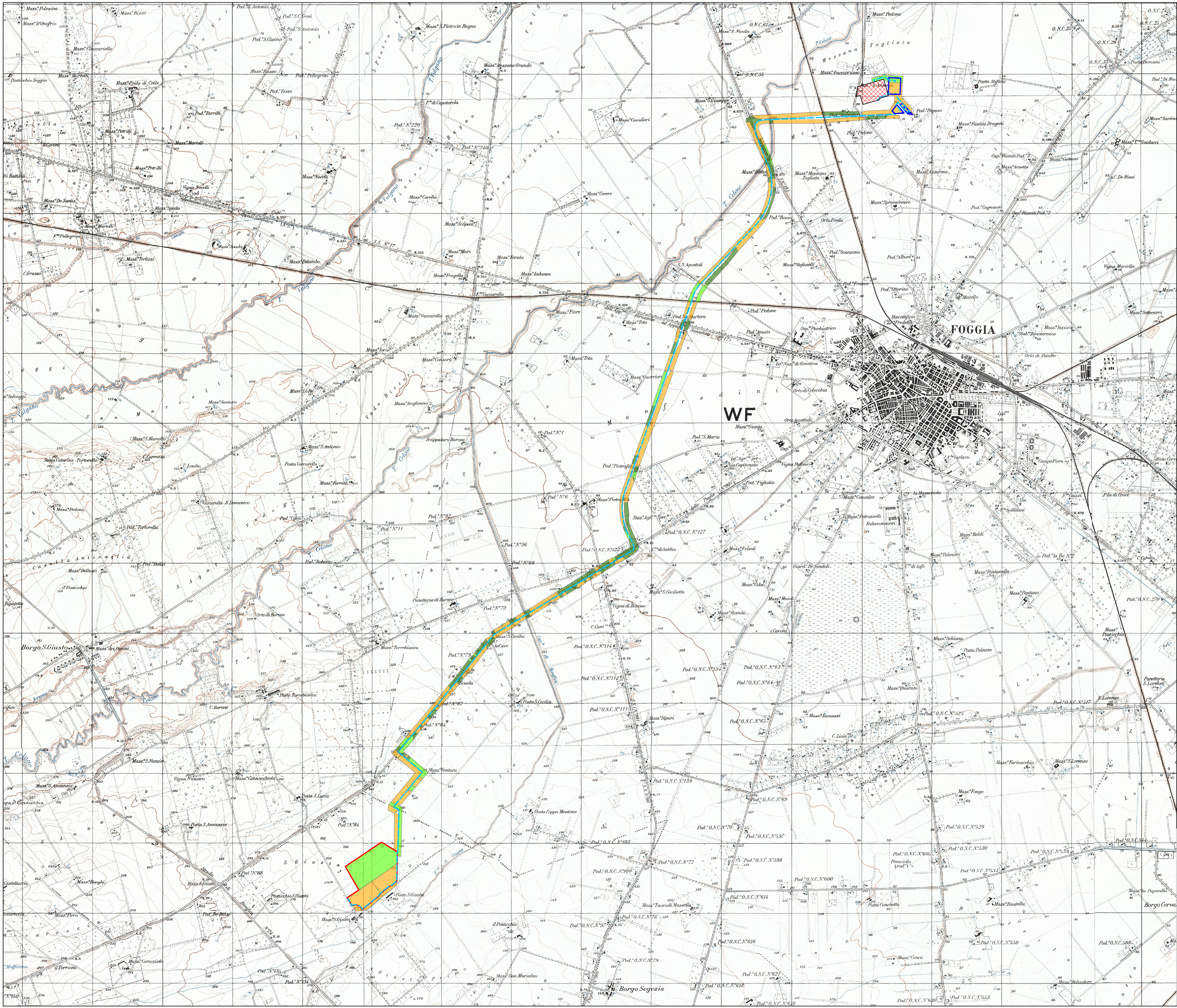
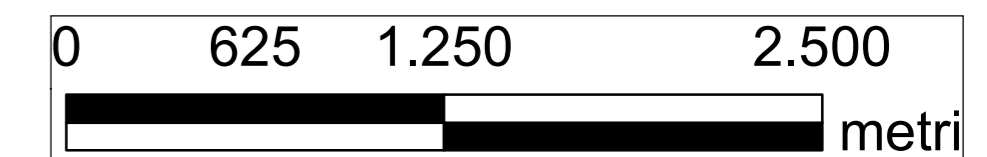


1:25.000



Legenda

- cavidotto
- area parco fotovoltaico
- sottostazione elettrica
- stazione elettrica AT esistente

visibilità

- buona
- sufficiente
- nulla

REDAZIONE	SA	RF	LC	07/2011
DESEGN.	CONTR.	APPROV.	DATA	

Montana

Montana SpA
10100 Arezzo - Via S. Maria 10
Tel. +39 0522 418873 Fax +39 0522 418889
20143 Milano Tel. +39 02 54 228900 Fax +39 02 54 228901
www.montana.com

Montana (solo software ISE) | Bentley | AutoCAD | Celeris | ITCM

TE GREEN DEV 3 S.r.l.
VIA REINELLA SNC
71017 TORREMAGIORE (FG)

ING. LAURA CONTI
Istituto all'Ordine degli Ingegneri della Provincia di Pavia n. 1726

IMPIANTO INTEGRATO AGROFOLTOVOLTICO COLLEGATO ALLA RTN
POTENZA NOMINALE 39,5 MW
COMUNE DI TROIA (FG)
PROGETTO DEFINITIVO