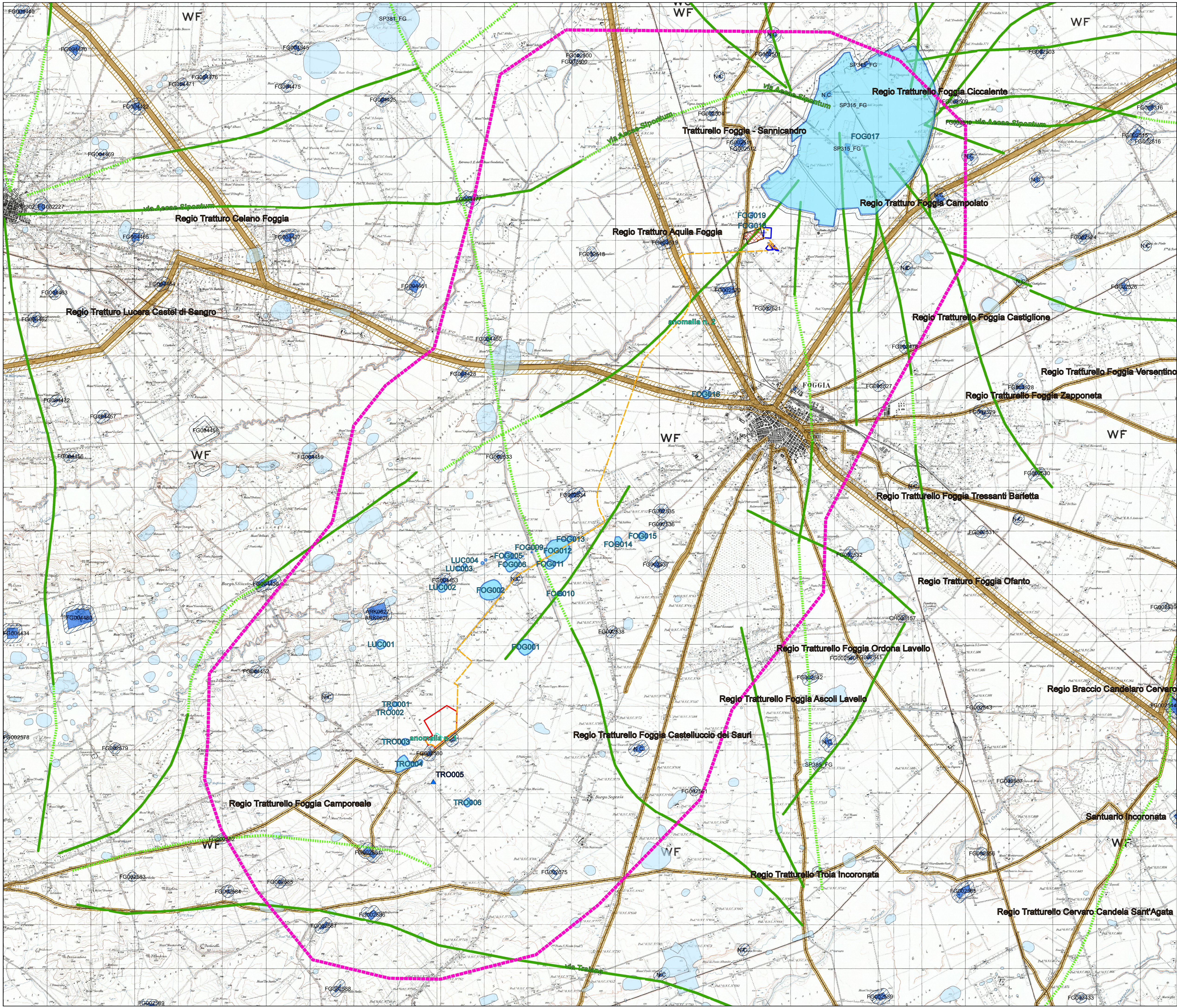
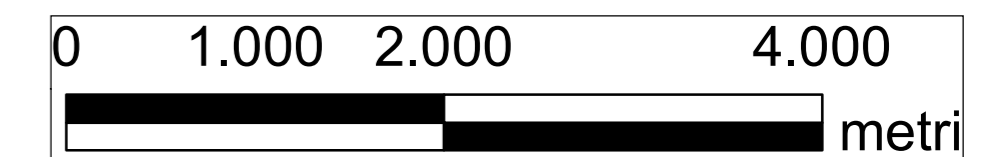


1:40.000



Legenda

- cavidotto
- area parco fotovoltaico
- sottostazione elettrica
- stazione elettrica AT esistente
- aree analisi PPTR 5 km
- siti noti punto
- siti noti poligono
- anomalie Troia Di Biase
- viabilità antica (Alvisi 1970)**
- viabilità
- percorso ipotetico
- PPTR_area_a_rischio_archeologico
- PPTR_area_rispetto_zone_interesse_archeologico
- PPTR_stratificazione_insediativa_siti_storico_culturali
- PPTR_area_rispetto_siti_storico_culturali
- PPTR_stratificazione_insediativa_rete_tratturi
- PPTR_area_rispetto_rete_tratturi

0	1A	1B	1C	01/2011
REV.	DESCRIZIONE	DESIGN.	CONTROL.	APPROV.

Montana

Montana SpA
Via S. Angelo, Foggia, FG
Tel. +39 0824 180173
Fax +39 0824 228900
www.montana.com

PIA. 046120105
Cap. Soc. 600000000 €

Memo (data verificata 02/11/2010) | Brescia | Padova | Cagliari | Roma

TE GREEN DEV 3 S.r.l.
VIA REINELLA SNC
71017 TORREMMAGGIORE (FG)

ING. LAURA CONTI
Istituto di Opere degli Ingegneri della Provincia di Pavia n. 1726

IMPIANTO INTEGRATO AGRIVOLTAICO COLLEGATO ALLA RTN
POTENZA NOMINALE 39,5 MW
COMUNE DI TROIA (FG)
PROGETTO DEFINITIVO