

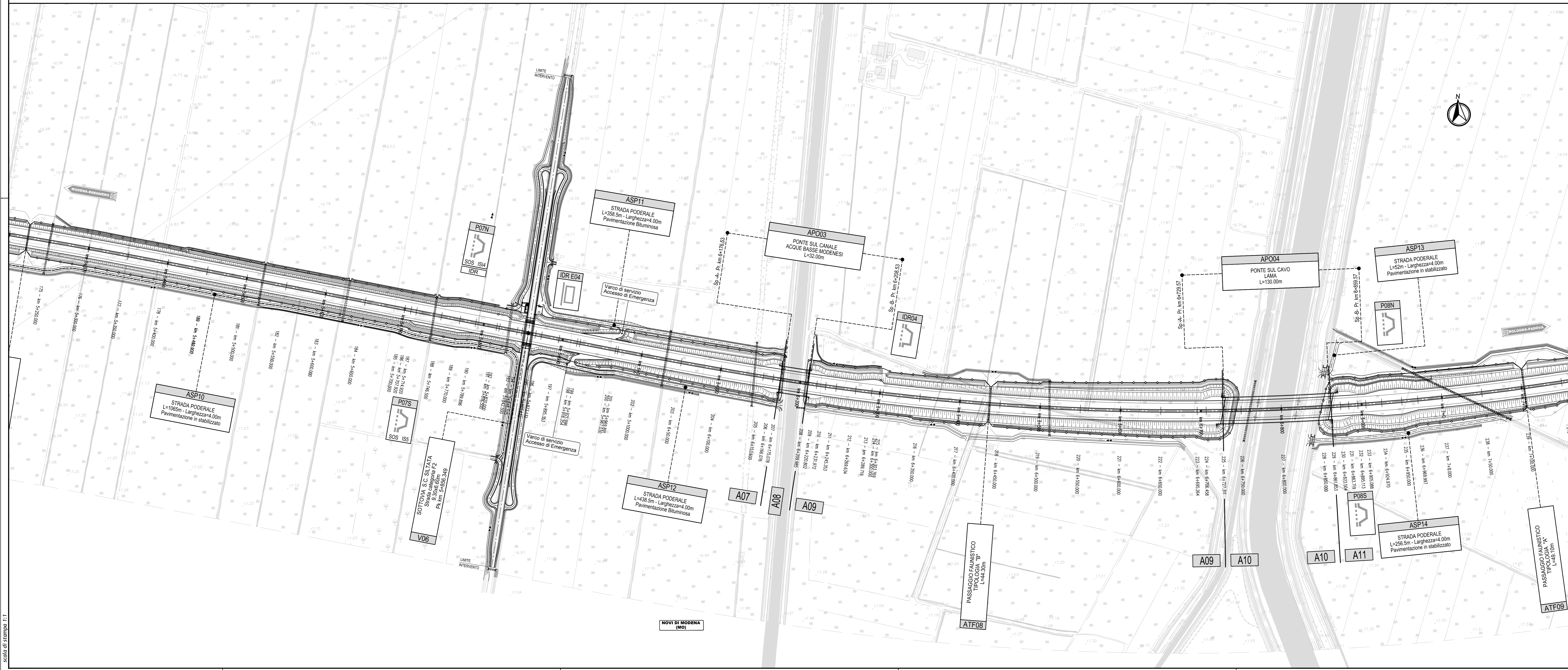
LEGENDA

TERRITORIO Confine regionali Confine provinciali Confine comunali Denominazione Comune Corsi d'acqua e presenze idrografiche principali Direzione Bonifica di bacini idrici esistenti con tombamento fino a pieno campagna per le parti accedenti le opere in progetto	INFRASTRUTTURE ESISTENTI Autostrade Ferrovie Asse viario Cispadano
ROLO (PE) MODENA BRANCONIO MODENA PADOVA	INFRASTRUTTURE DI PROGETTO Tracciato autostradale, svincoli, interconnessioni, aree di servizio Viabilità di adduzione al sistema autostradale Interventi di riapertura della viabilità poderali interferente (larghezza 4-6m) Percorsi ciclabili
OPERE D'ARTE E VIABILITA' DI PROGETTO Ponti e viadotti Barriere antirumore Sottovia, cavalcavia Passaggi faunistici Svincoli e interconnessioni Viabilità poderali Wbs corpo autostradale	PIAZZOLE DI SOSTA, TECNICHE ed IDRAULICHE Piazzole di sosta Piazzola di sosta con colonnina SOS Piazzola di sosta e tecnica Piazzola di sosta con impianto di trattamento delle acque di piattaforma Piazzola idraulica con accesso da autostrada Piazzola idraulica con accesso da viabilità esterna

ELABORATI DI RIFERIMENTO

CARATTERISTICHE DEI MATERIALI

NOTE



IL CONCESSIONARIO Regione Emilia-Romagna	IL CONCESSIONARIO ARC AUTOSTRADA REGIONALE CISPADANA
--	--

AUTOSTRADA REGIONALE CISPADANA DAL CASELLO DI REGGIOLO-ROLO SULLA A22 AL CASELLO DI FERRARA SUD SULLA A13

CODICE C.U.P. E8180000600009

PROGETTO DEFINITIVO

ASSE AUTOSTRADALE (COMPRESIVO DEGLI INTERVENTI LOCALI DI COLLEGAMENTO VIARIO AL SISTEMA AUTOSTRADALE)

PROGETTAZIONI STRADALE
ASSE AUTOSTRADA
PLANIMETRIE DI PROGETTO
PLANIMETRIA DI PROGETTO - TAVOLA 4/26

IL PROGETTISTA

PIACENTINI INGEGNERI S.r.l.
 Ing. Luca Piacentini
 Albo Ing. Bologna n° 4152

RESPONSABILE INTEGRAZIONE
PRESTAZIONI SPECIALISTICHE

Ing. Emilio Salsi
 Albo Ing. Reggio Emilia n° 545

IL CONCESSIONARIO

Autoregione Regionale
 Casellone S.p.A.
 IL PRESIDENTE
 Giovanni Pavesi

G			
F			
E			
D			
C			
B			
A	17.04.2012	Emissione	Boracci Piacentini Salsi

IDENTIFICAZIONE ELABORATO

NO. PROZ.	FOG.	DATA	DESCRIZIONE	REDAZIONE	CONTROLLI	APPROVAZIONE
09/170	010	17.04.2012	Emissione	Boracci	Piacentini	Salsi

MAGGIO 2012
SCALE 1:2000

Scala di stampa 1:2