

LEGENDA

TERRITORIO

- Confini regionali
- Confini provinciali
- Confini comunali
- Denominazione Comune
- Coni d'acqua e presenze idrografiche principali

RUOLO (PZ)

- MODENA BRANCONO C2
- REGGIO EMILIA

OPERE D'ARTE E VIABILITA' DI PROGETTO

- Ponti e viadotti
- Barriere antirumore
- Sottovia, cavalcavia
- Passaggi faunistici
- CECAMECCANICHE
- Viabilità poderali
- Wbs corpo autostradale

INFRASTRUTTURE ESISTENTI

- Autostrade
- Ferrovie
- Asse viario Cispadano

INFRASTRUTTURE DI PROGETTO

- Tracciato autostradale, svincoli, interconnessioni, aree di servizio
- Viabilità di addeuzione al sistema autostradale
- Interventi di riqualifica delle viabilità poderali interferite (larghezza 4-6m)
- Percorsi ciclabili

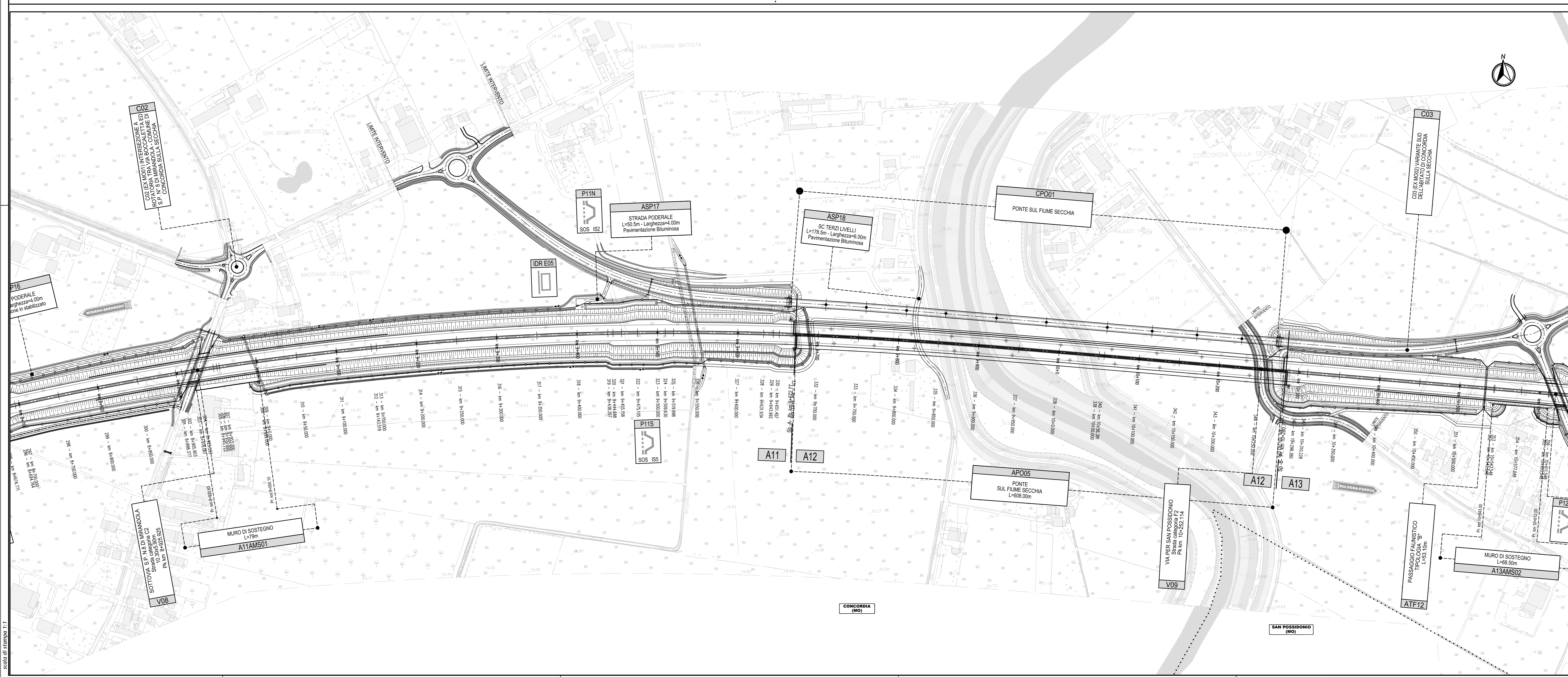
PIAZZOLE DI SOSTA, TECNICHE ED IDRAULICHE

- Piazzola di sosta
- Piazzola di sosta con colonnina SOS
- Piazzola di sosta e tecnica
- Piazzola di sosta con impianto di trattamento delle acque di piattaforma
- Piazzola idraulica con accesso da autostrada
- Piazzola idraulica con accesso da viabilità esterna

ELABORATI DI RIFERIMENTO

CARATTERISTICHE DEI MATERIALI

NOTE



IL CONCESSIONARIO
ARC AUTOSTRADA REGIONALE CISPADANA

IL CONCEDENTE
Regione Emilia-Romagna

AUTOSTRADA REGIONALE CISPADANA DAL CASELLO DI REGGIOLO-ROLO SULLA A22 AL CASELLO DI FERRARA SUD SULLA A13

CODICE C.U.P. E81808000600009

PROGETTO DEFINITIVO

ASSE AUTOSTRADALE (COMPRESIVO DEGLI INTERVENTI LOCALI DI COLLEGAMENTO VIARIO AL SISTEMA AUTOSTRADALE)

PROGETTAZIONE STRADALE
ASSE AUTOSTRADA
PLANIMETRIE DI PROGETTO
PLANIMETRIA DI PROGETTO - TAVOLA 5/26

IL PROGETTISTA
PIACENTINI INGEGNERI S.r.l.
Ing. Luca Piacentini
Albo Ing. Reggio Emilia n° 545

RESPONSABILE INTEGRAZIONE PRESTAZIONI SPECIALISTICHE
Ing. Emilio Salsi
Albo Ing. Reggio Emilia n° 545

IL CONCESSIONARIO
Autosstrada Regionale Cispadana S.p.A.
IL PRESIDENTE
Giovanni Piacentini

IL PROGETTO
17.04.2012
Emissione

DESCRIZIONE
Boracci
Piacentini Salsi

IDENTIFICAZIONE ELABORATO
DATA
DESCRIZIONE
MAGGIO 2012

SCALE 1:2000