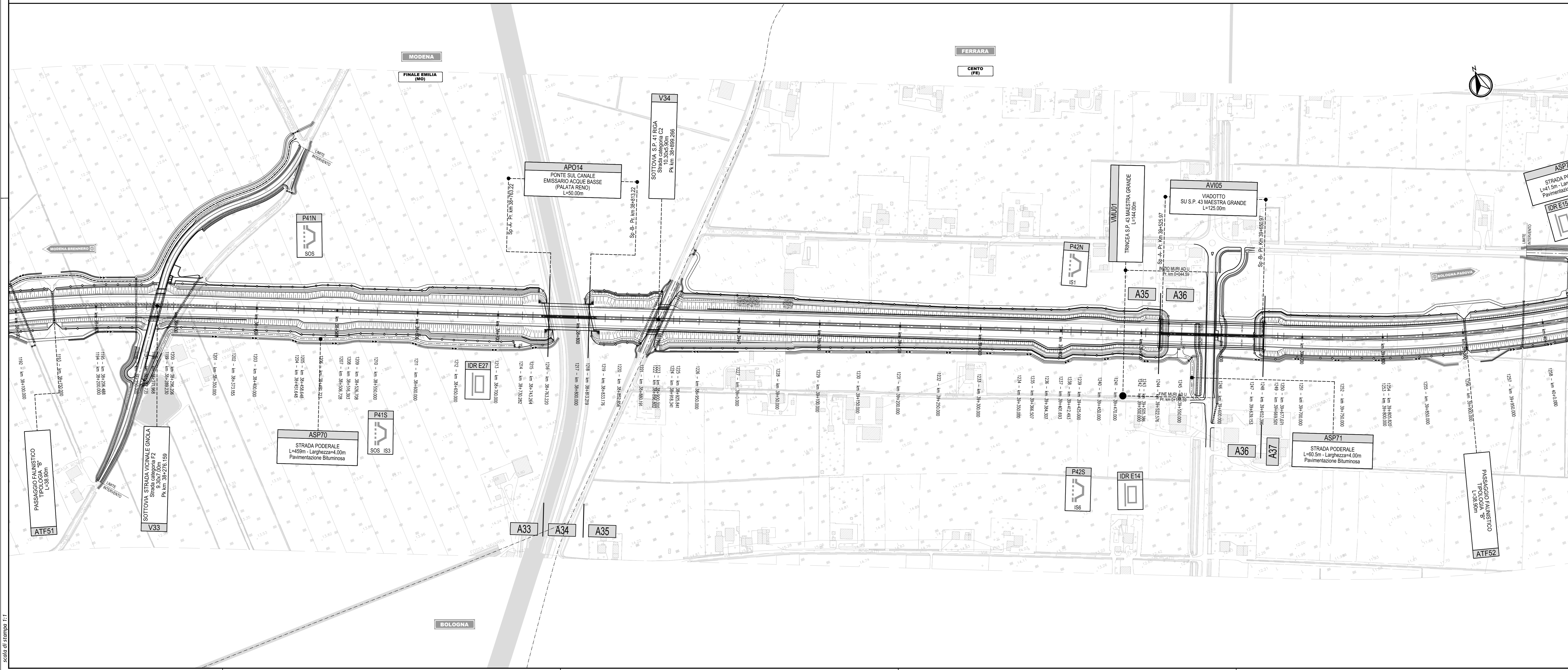


- LEGENDA**
- TERRITORIO**
- Confini regionali
 - Confini provinciali
 - Confini comunali
 - Denominazione Comune
 - Cori d'acqua e presenze idrografiche principali
- ROLO (PE)**
- MODENA BRANCONIO
 - REGGIO EMILIA
- OPERE D'ARTE E VIABILITA' DI PROGETTO**
- Ponti e viadotti
 - Barriere antirumore
 - Sottovia, cavalcavia
 - Passaggi faunistici
 - DECOMANOVARE
 - Svincoli e interconnessioni
 - Viabilità poderali
 - Wbs corpo autostradale
- INFRASTRUTTURE ESISTENTI**
- Autostrade
 - Ferrovie
 - Asse viario Cispadano
- INFRASTRUTTURE DI PROGETTO**
- Tracciato autostradale, svincoli, interconnessioni, aree di servizio
 - Viabilità di aduzione al sistema autostradale
 - Interventi di riqualifica delle viabilità poderali interurbane (larghezza 4-6m)
 - Percorsi ciclabili
- PIAZZOLE DI SOSTA, TECNICHE ed IDRAULICHE**
- Piazzole di sosta
 - Piazzola di sosta con colonnina SOS
 - Piazzola di sosta e tecnica
 - Piazzola di sosta con impianto di trattamento delle acque di piattaforma
 - Piazzola idraulica con accesso da autostrada
 - Piazzola idraulica con accesso da viabilità esterna

ELABORATI DI RIFERIMENTO

CARATTERISTICHE DEI MATERIALI

NOTE



IL CONCESSIONARIO

ARC AUTOSTRADA REGIONALE CISPADANA

IL CONCEDENTE

Regione Emilia-Romagna

AUTOSTRADA REGIONALE CISPADANA

DAL CASELLO DI REGGIOLO-ROLO SULLA A22 AL CASELLO DI FERRARA SUD SULLA A13

CODICE C.U.P. E8180800060009

PROGETTO DEFINITIVO

ASSE AUTOSTRADALE (COMPRESIVO DEGLI INTERVENTI LOCALI DI COLLEGAMENTO VIARIO AL SISTEMA AUTOSTRADALE)

PROGETTAZIONE STRADALE

ASSE AUTOSTRADA

PLANIMETRIE DI PROGETTO - TAVOLA 15/26

IL PROGETTISTA

Piacentini Ingegneri S.r.l.

Ing. Luca Piacentini

Albo Ing. Reggio Emilia n° 545

RESPONSABILE INTEGRAZIONE PRESTAZIONI SPECIALISTICHE

Ing. Emilio Salsi

Albo Ing. Reggio Emilia n° 545

IL CONCESSIONARIO

Autoregistrato

Capitale S.p.A.

IL PRESIDENTE

Giuseppe Piacentini

17.04.2012

Emissione

Boracci

Piacentini Salsi

IDENTIFICAZIONE ELABORATO

DATA

DESCRIZIONE

BOACC

PIACENTINI SALS

17.04.2012

1:2000