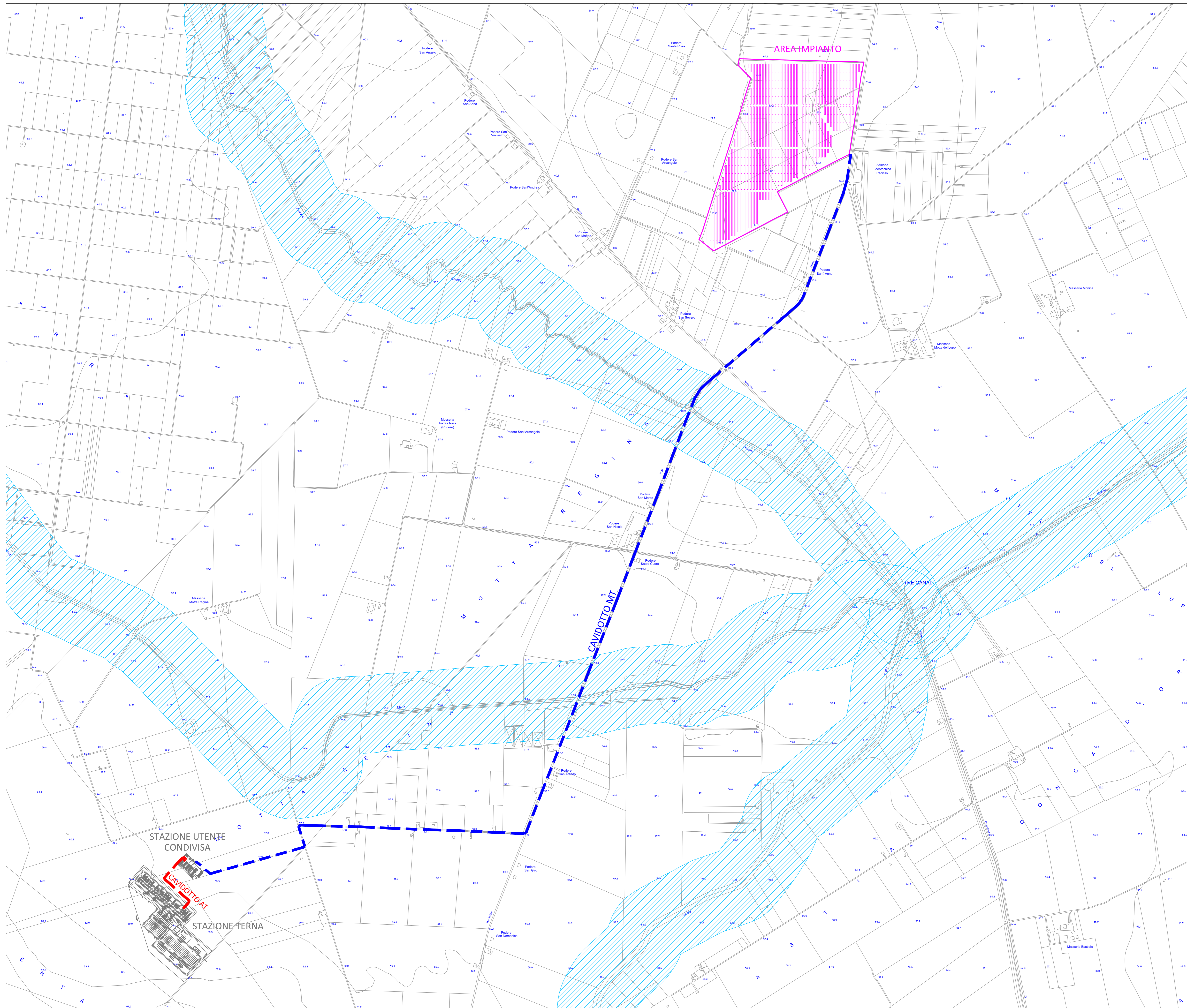


ANALISI DI COMPATIBILITA' CON IL P.P.T.R. - COMPONENTI IDROGEOLOGICHE



LEGENDA P.P.T.R.

- TERRITORI COSTIERI
- TERRITORI CONTERMINI AI LAGHI
- FIUMI, TORRENTI, CORSI D'ACQUA ISCRITTI NEGLI ELENCHI DELLE ACQUE PUBBLICHE
- RETICOLO IDROGRAFICO DI CONNESSIONE DELLA RER
- SORGENTI
- AREE SOGGETTE A VINCOLO IDROGEOLOGICO

--- LINEA ELETTRICA INTERRATA MT
 --- LINEA ELETTRICA INTERRATA AT

Comune di San Severo

Regione Puglia

Provincia di Foggia

Proenergy Solar Plant s.r.l.

Sede Legale:
San Severo (FG) via F. Torricelli n.32
P.IVA 04588750718
Tel./Fax: 0882.465948
www.proenergy-solarplant.it

PROGETTO DI UN IMPIANTO DI PRODUZIONE DI ENERGIA ELETTRICA DA FONTE SOLARE FOTOVOLTAICA DELLA POTENZA NOMINALE DI 13,019 MWp DENOMINATO "CLEMENTE" INTEGRATO CON PIANTE DI MELOGRANO

Documento: PROGETTO DEFINITIVO	Cod. Progetto: 3SYBM15	Cod. Rilievo: TAV.03B
Elaborato:	SCALA: 1:5.000	FOGLIO: 1 di 1
ANALISI DI COMPATIBILITA' CON IL P.P.T.R.		FORMATO: A0

Nome File: **3SYBM15_ElaboratiGrafici**

Ing. Michele Ferrero

01 Nov. 2021	Iterato di Autorizzazione Unica alla Regione Puglia	M. Ferrero	M. Ferrero	S. Lioco
00 Nov. 2021	Iterato V.I.A. al Ministero della Transizione Ecologica	M. Ferrero	M. Ferrero	S. Lioco
Rev.	Data	Descrizione Modifiche	Redatto	Controllato