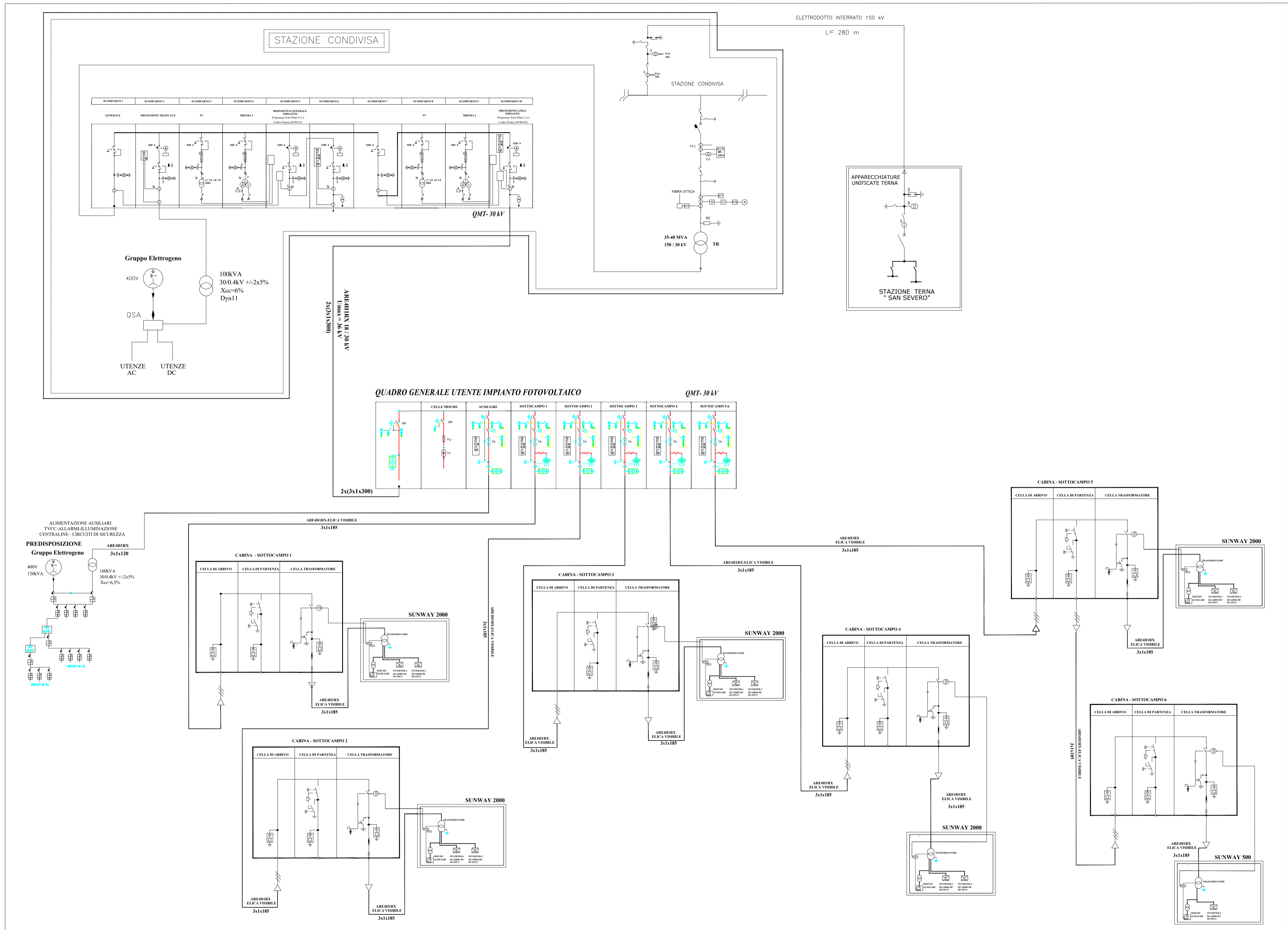


SCHEMA ELETTRICO UNIFILARE GENERALE- OPERE DI CONNESSIONE ALLA RTN



Comune di San Severo



Regione Puglia



Provincia di Foggia



Proponente:



Sede Legale:
 San Severo (FG) via F. Turati n.32
 P.IVA 04300750710
 Tel./Fax: 0882.603948
 pec: progenery-solar-plant3@pecaruba.it

TITOLO DEL PROGETTO:

PROGETTO DI UN IMPIANTO DI PRODUZIONE DI ENERGIA ELETTRICA DA FONTE SOLARE FOTOVOLTAICA DELLA POTENZA NOMINALE DI 13,019 MWp DENOMINATO "CLEMENTE" INTEGRATO CON PIANTE DI MELOGRANO

Documento:	PROGETTO DEFINITIVO	Cod. Pratica:	3SYBM15	Cod. interno:	TAV.19
Elaborato:		SCALA:	1:---		
SCHEMA ELETTRICO UNIFILARE GENERALE				FOGLIO:	1 di 1
				FORMATO:	A1

Nome File: **3SYBM15_ElaboratiGrafici**

Progettista: *dot. ing. Michele FERRERO*



Rev.	Data	Descrizione Modifiche	Redatto	Controllato	Approvato
01	Nov. 2021	Istanza di Autorizzazione Unica alla Regione Puglia	M. Ferrero	M. Ferrero	S. Lioce
00	Nov. 2021	Istanza V.I.A. al Ministero della Transizione Ecologica	M. Ferrero	M. Ferrero	S. Lioce

REPRODUZIONE VIETATA - PROPRIETA' RISERVATA