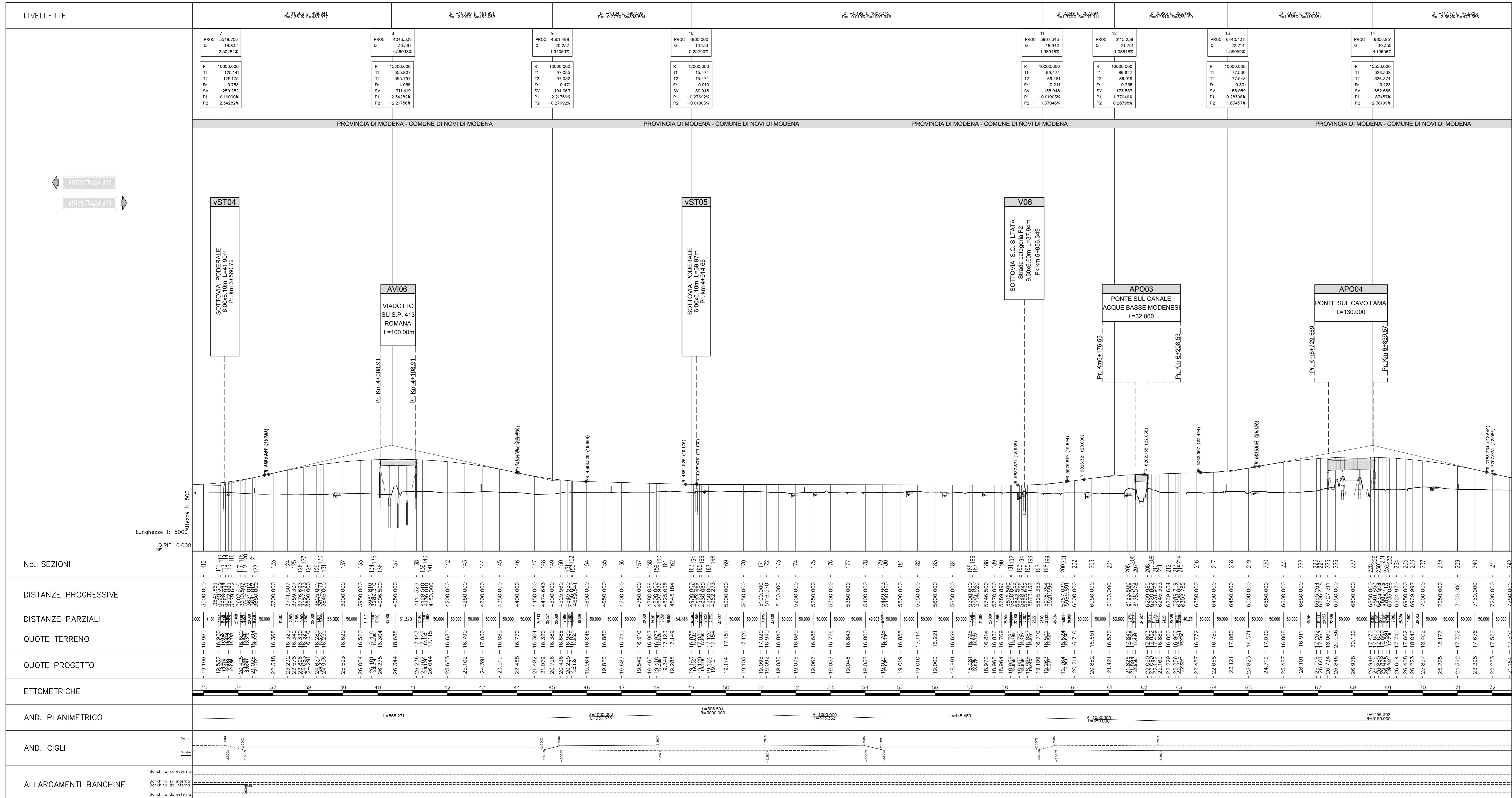


LEGENDA

ELABORATI DI RIFERIMENTO

CARATTERISTICHE DEI MATERIALI

NOTE



IL CONCESSIONARIO
ARC AUTOSTRADA REGIONALE CISPADANA

IL CONCESSIONARIO
REGIONE EMILIA-ROMAGNA

AUTOSTRADA REGIONALE CISPADANA
 DAL CASELLO DI REGGIO-ROLO SULLA A22
 AL CASELLO DI FERRARA SUD SULLA A13
 CODICE C.U.P. E81808000600009

PROGETTO DEFINITIVO

ASSE AUTOSTRADALE (COMPRESIVO DEGLI INTERVENTI LOCALI DI COLLEGAMENTO VIARIO AL SISTEMA AUTOSTRADALE)
 PROGETTAZIONE STRADALE
 ASSE AUTOSTRADA
 PROFILO LONGITUDINALE GENERALE
 TAVOLA 2/20

IL PROGETTISTA
Piacentini Ingegneri S.r.l.
 Ing. Luca Piacentini
 Albo Ing. Bologna n° 4152

RESPONSABILE INTEGRAZIONE PRESTAZIONI SPECIALISTICHE
 Ing. Emilio Salsi
 Albo Ing. Reggio Emilia n° 545

IL CONCESSIONARIO
 Autostada Regionale Cispadana S.p.A.
 IL PRESIDENTE
 Giovanni Pizzetti

G										
F										
E										
D										
C										
B										
A	17/04/2012	Emissione						Atanasio	Piacentini	Salsi

IDENTIFICAZIONE ELABORATO
 DATA: 17/04/2012
 DESCRIZIONE: Emissione
 REDAZIONE: Atanasio
 CONTROLLO: Piacentini
 APPROVAZIONE: Salsi

SCALE: 1:5000/1:500