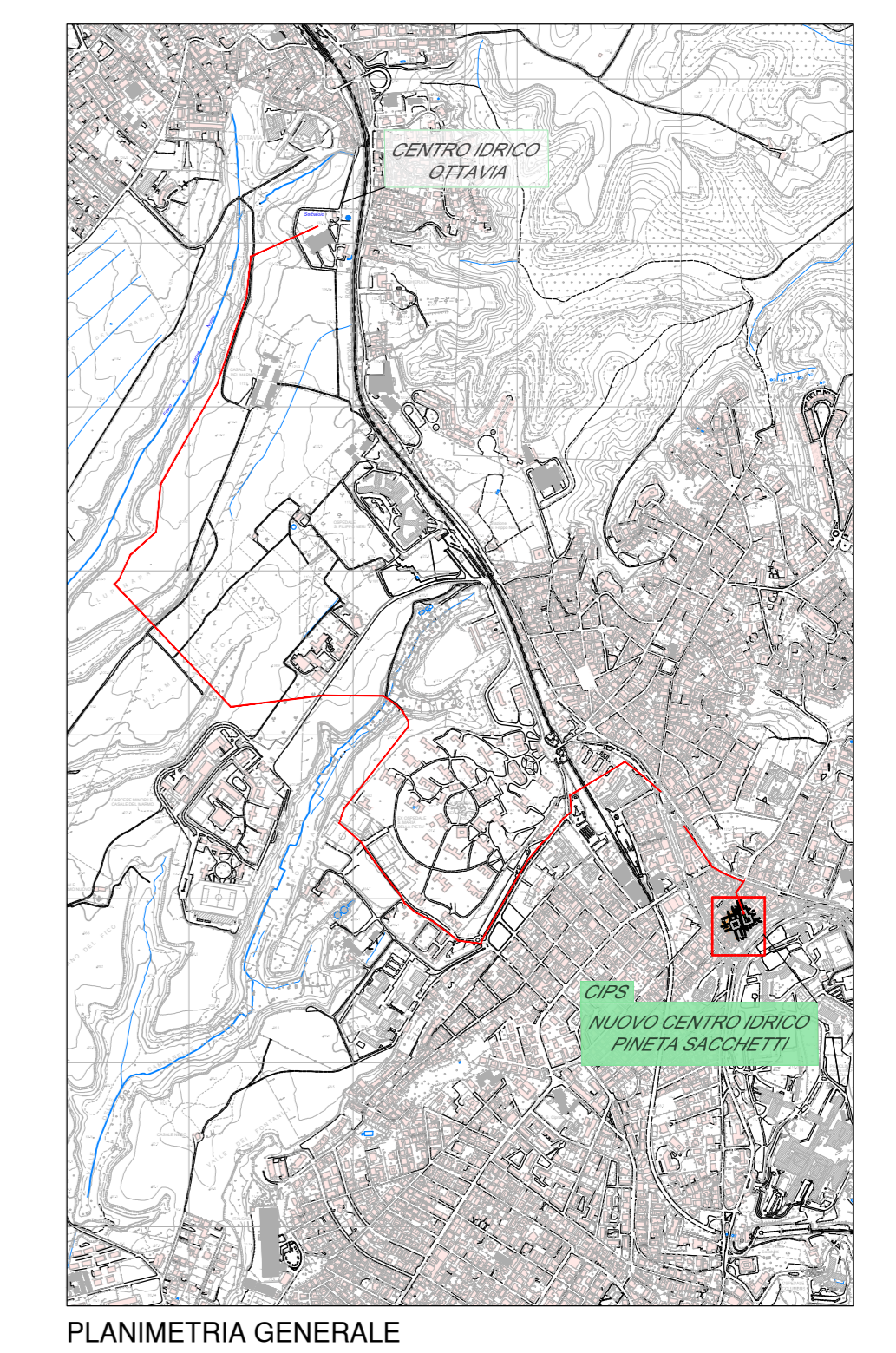
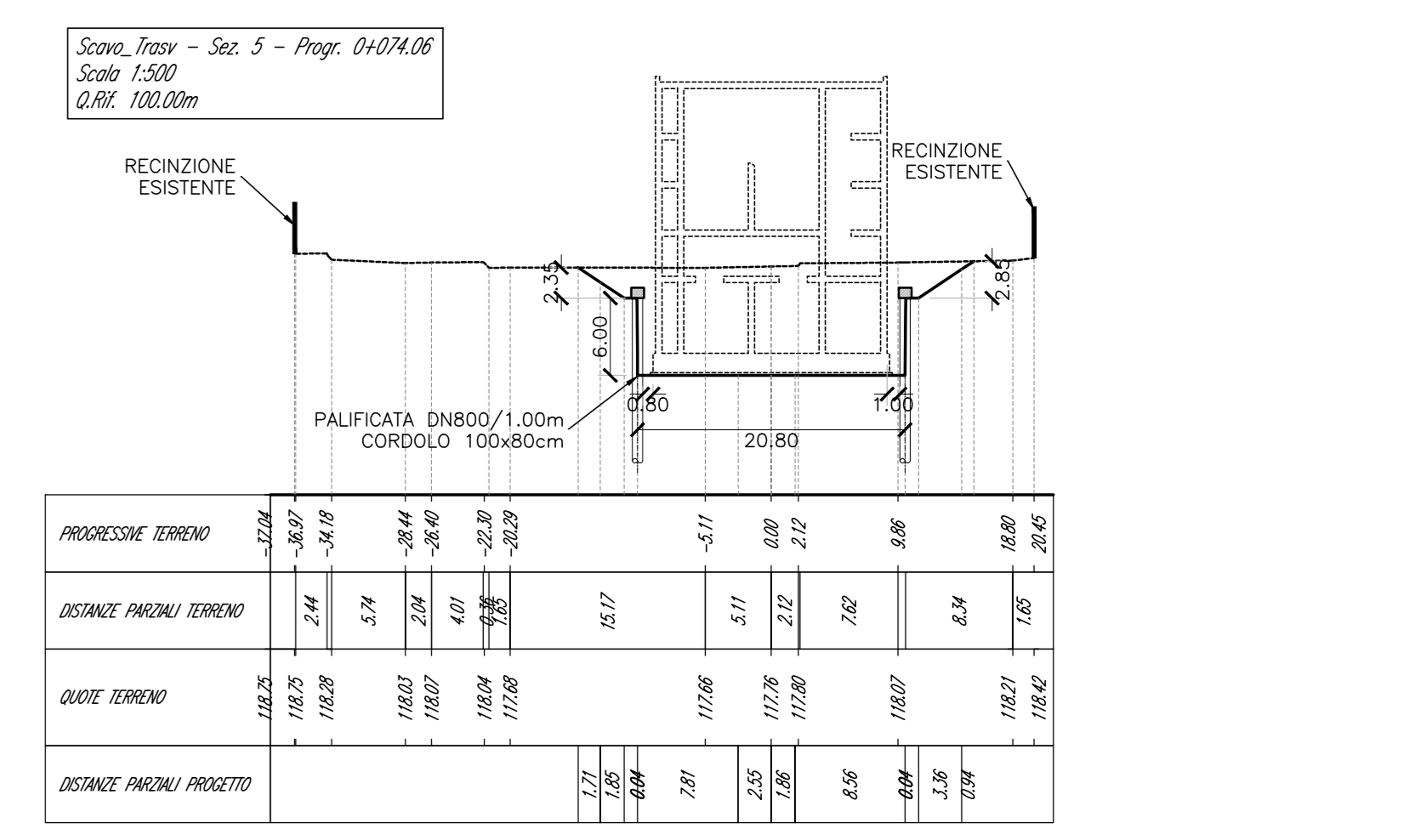
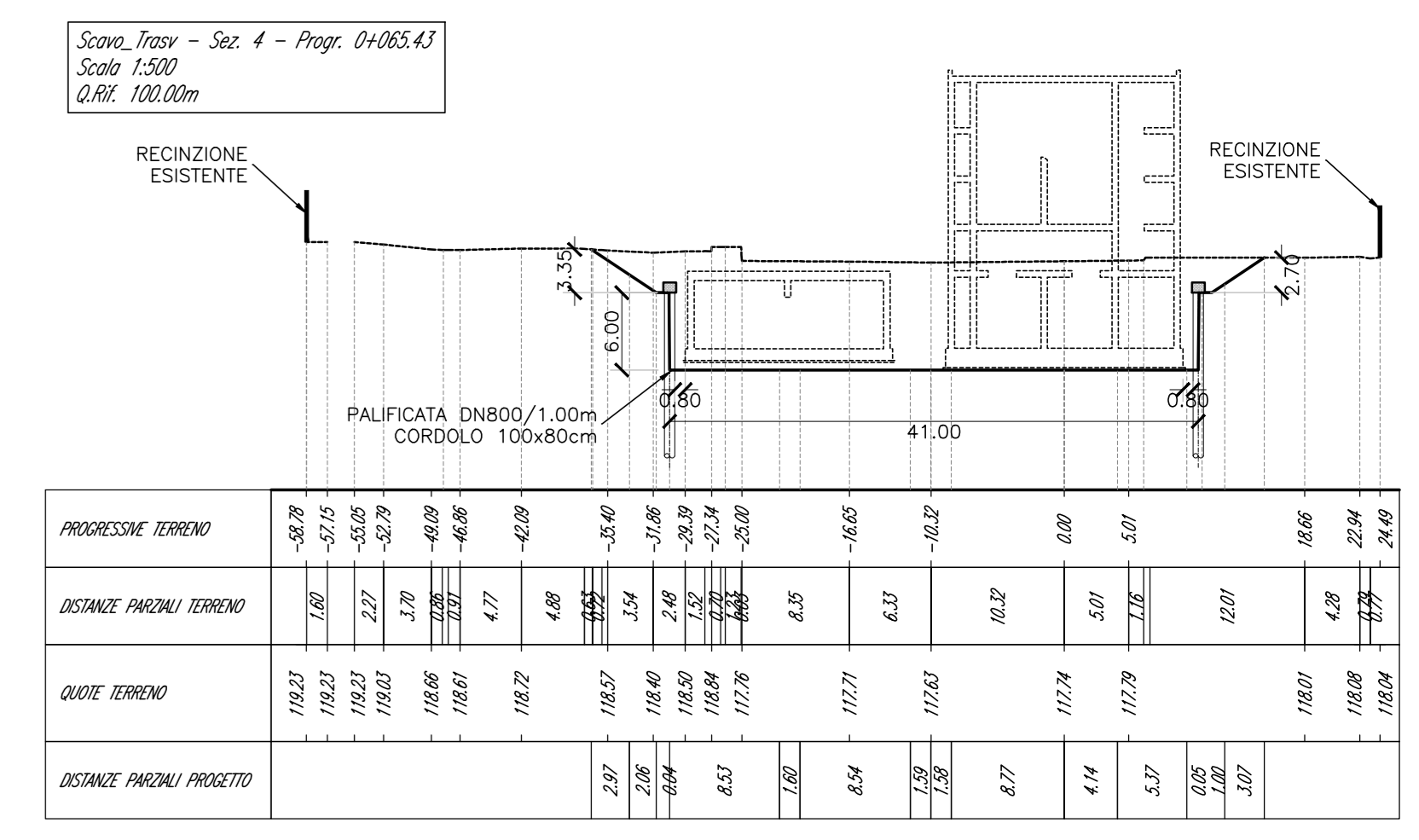
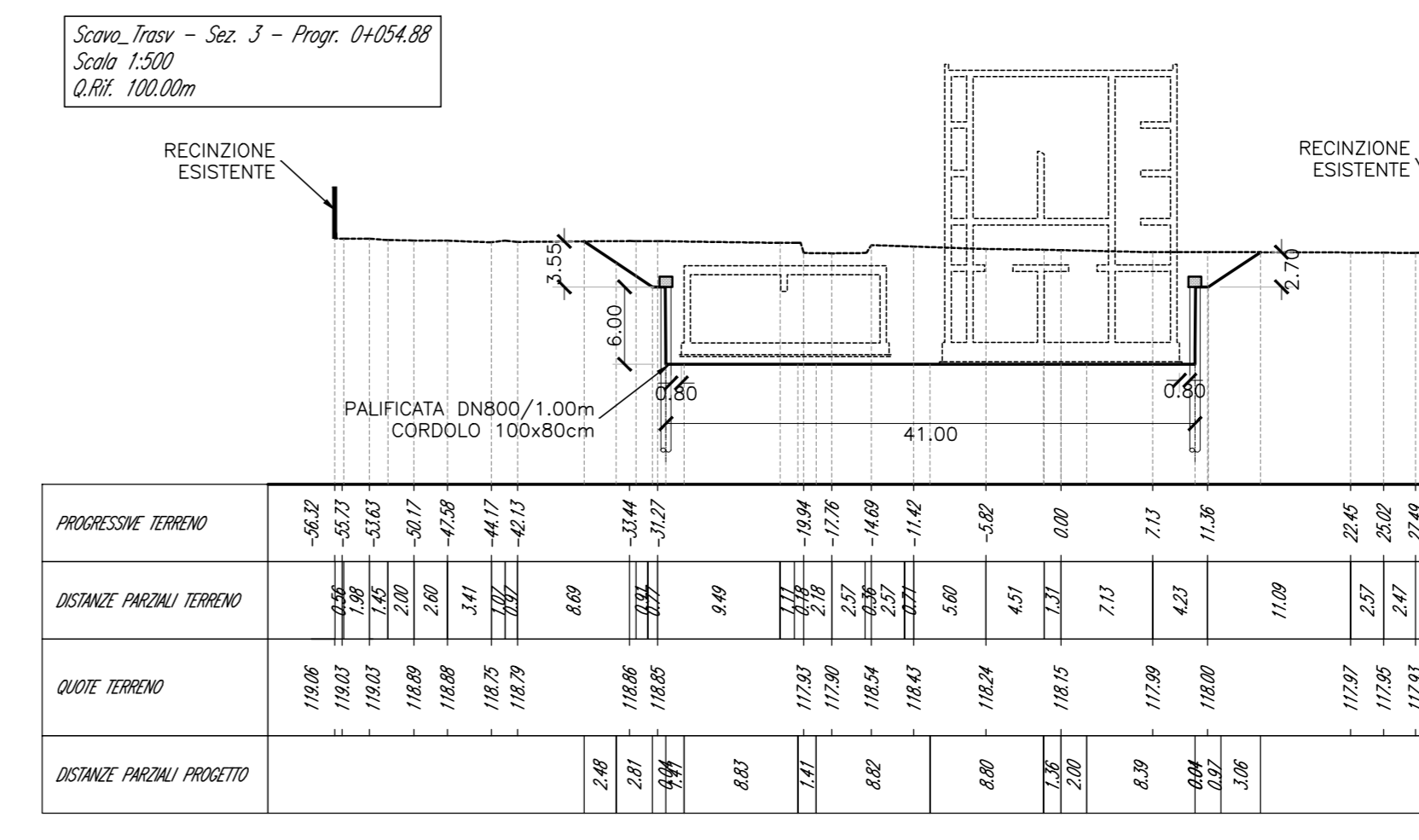
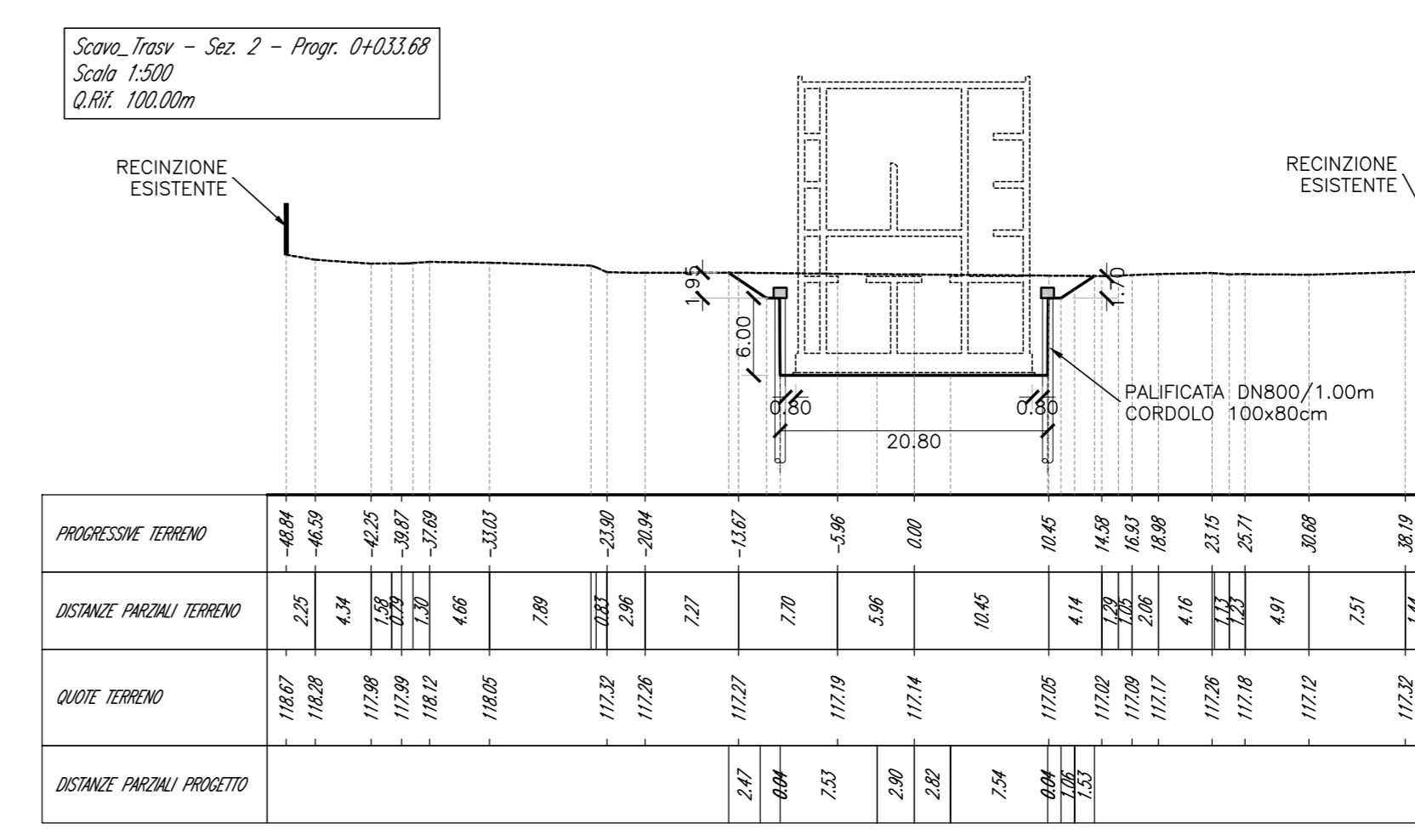
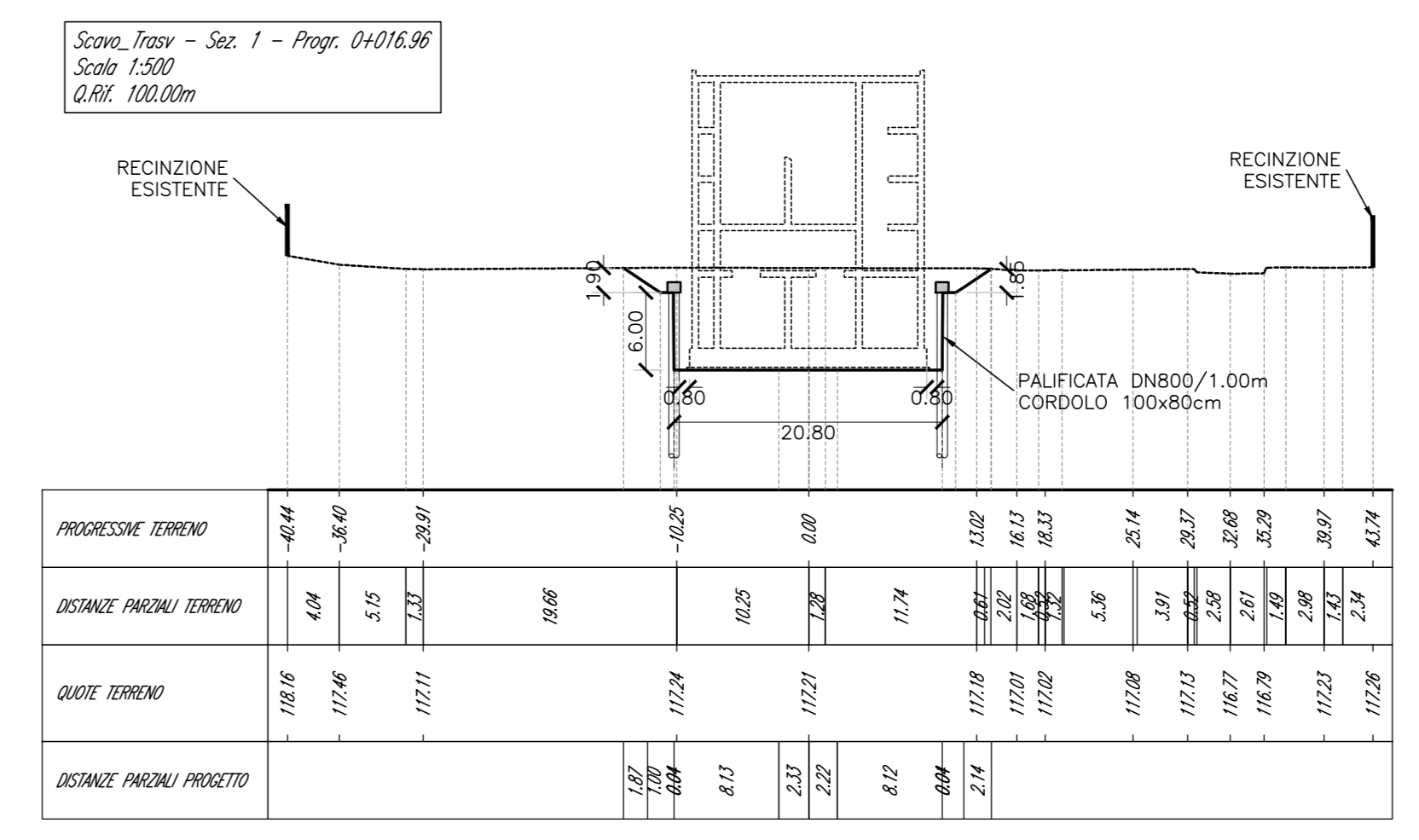
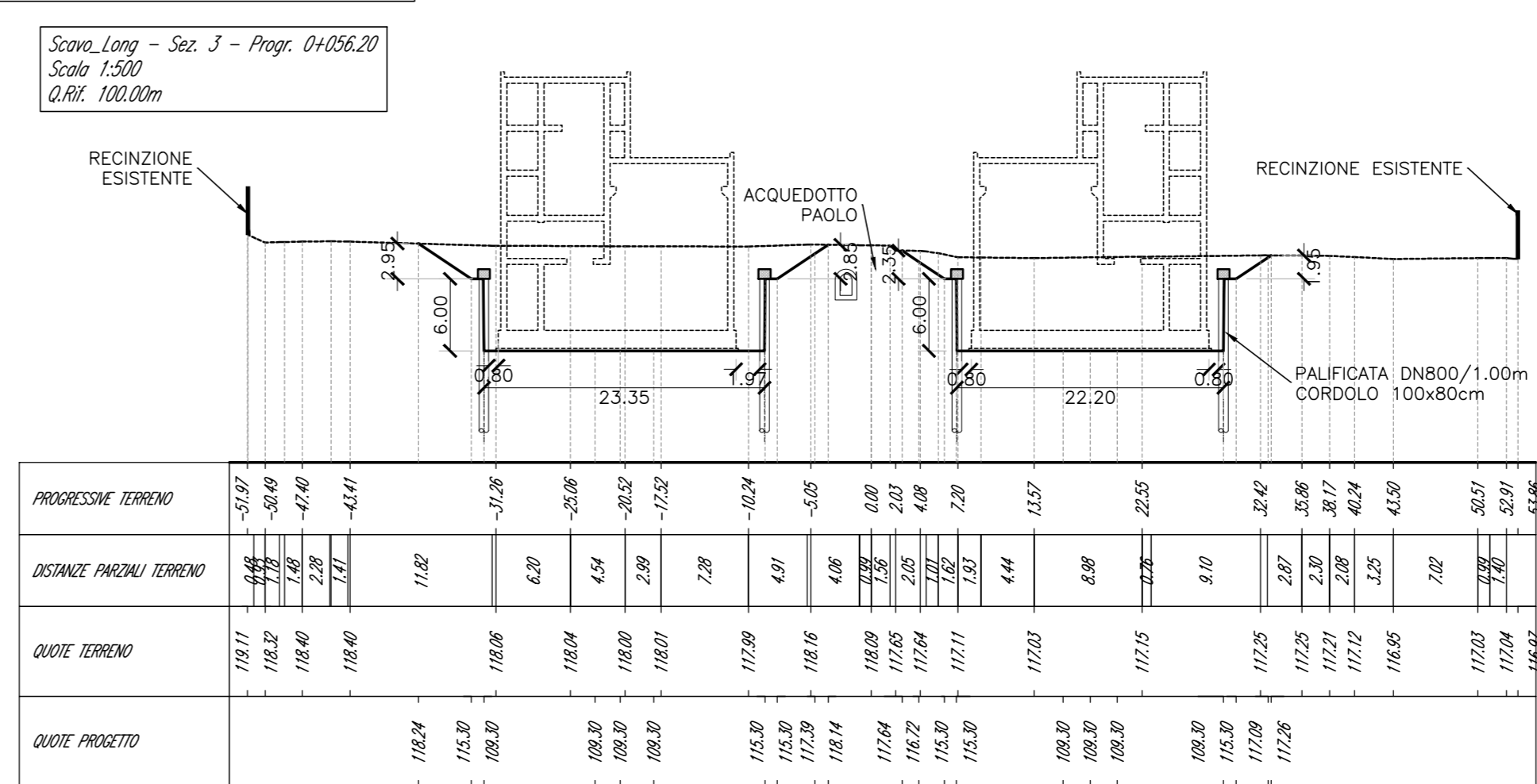
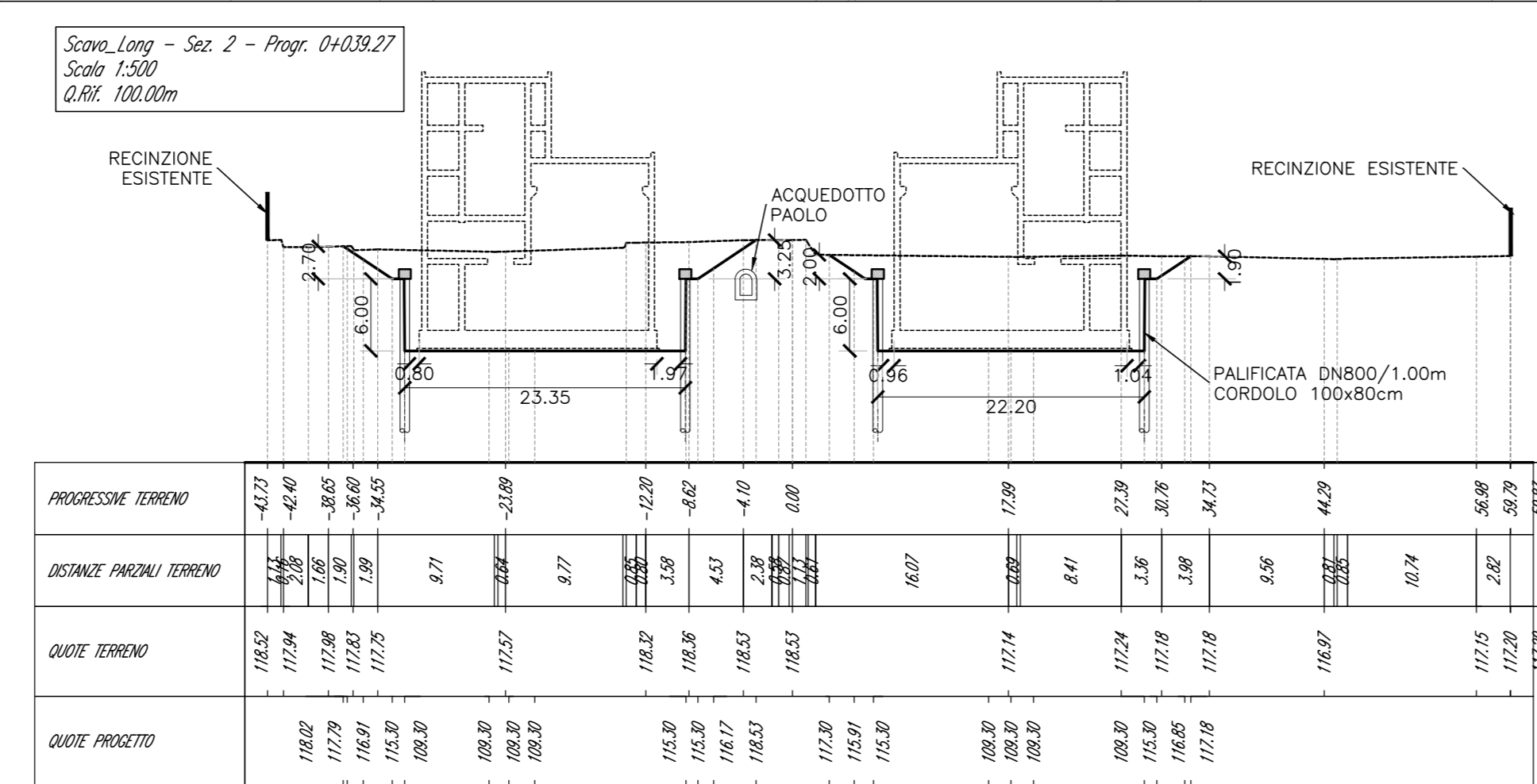
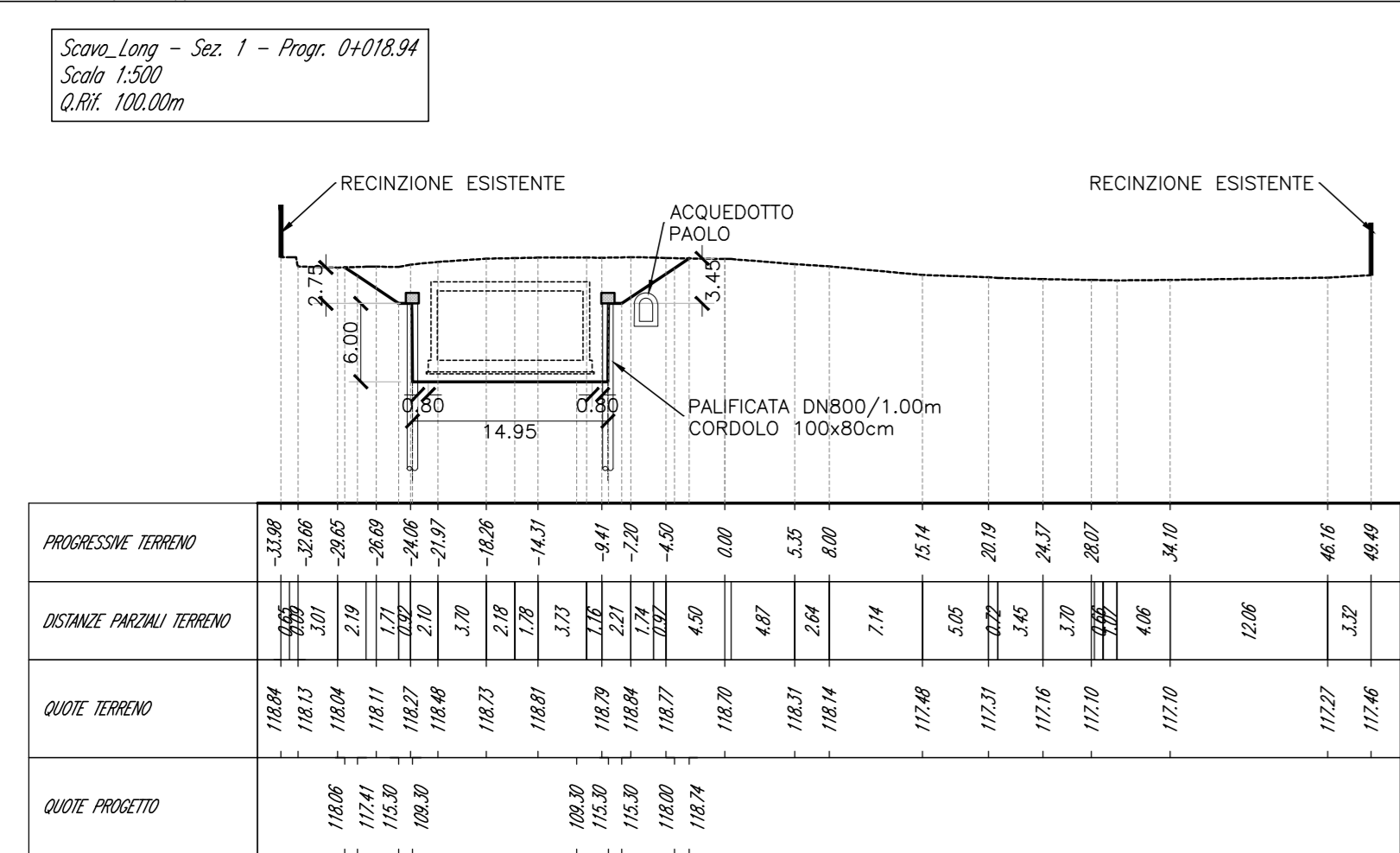
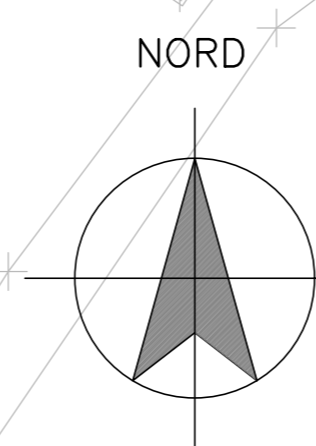


PLANIMETRIA DI PROGETTO
SCALA 1: 200



PLANIMETRIA GENERALE





PRESIDENZA DEL CONSIGLIO DEI MINISTRI

MESSA IN SICUREZZA DEL SISTEMA ACQUEDOTTISTICO DEL PESCHIERA PER L'APPROVVIGIONAMENTO IDRICO DI ROMA CAPITALE E DELL'AREA METROPOLITANA

IL COMMISSARIO STRAORDINARIO ING. PhD MASSIMO SESSA
SUB COMMISSARIO ING.

aceq
ocquo
ACEA ATO 2 SPA

aceq
Ingegneria e servizi

IL RESPONSABILE DEL PROCEDIMENTO
Ing. PhD Alessio Delle Site

SUPPORTO AL RESPONSABILE DEL PROCEDIMENTO
Dott. Avv. Vittoria Cerretti
Sig.ra Claudia Iacobelli
Ing. Bernardo Paglia

CONSULENTE
Ing. Giorgio Eramo

ELABORATO
A254PDS D020 1

COD. ATO2 ROM11105

DATA **MARZO 2022** SCALA **VARIE**

AG. N.	DATA	NOTE	FIRMA
1	04/22	APP	
2			
3			
4			
5			
6			

Settoprogetto
ADDUTTRICE OTTAVIA - TRIONFALE
(con il finanziamento dell'Unione europea - Next Generation EU)

PROGETTO DI FATTIBILITA' TECNICA ED ECONOMICA

TEAM DI PROGETTAZIONE

RESPONSABILE PROGETTAZIONE Homo collaborator:
Ing. Paolo Pasquini

CAPO PROGETTO
Ing. Geol. Eliso Pasquini

COORDINATORE
Ing. Matteo Botticini

GEOMETRA E PROGETTISTA
Ing. Emiliano Alimonti

GEOMETRA E PROGETTISTA
Ing. Francesco Giorgi

PROGETTISTA
Ing. Fabrizio Genovesi

GEOMETRA E STRUTTURE
Ing. Roberto Bogli

ASPECTI AMBIENTALI
Ing. Claudio Lorusso

ASPECTI AMBIENTALI
Ing. Nunzio Venuto

ASPECTI TECNICI DI SUPPORTO
Ing. PhD Paolo Caporali

ASPECTI PATRIMONIALI
Ing. Filippo Pompei

Geom. Marco Finna
Arch. Simone Nicotro

**PLANIMETRIA E SEZIONI
SCAVI**

