

LEGENDA

[Symbol]	[Description]
[Symbol]	[Description]
[Symbol]	[Description]
[Symbol]	[Description]

ELABORATI DI RIFERIMENTO

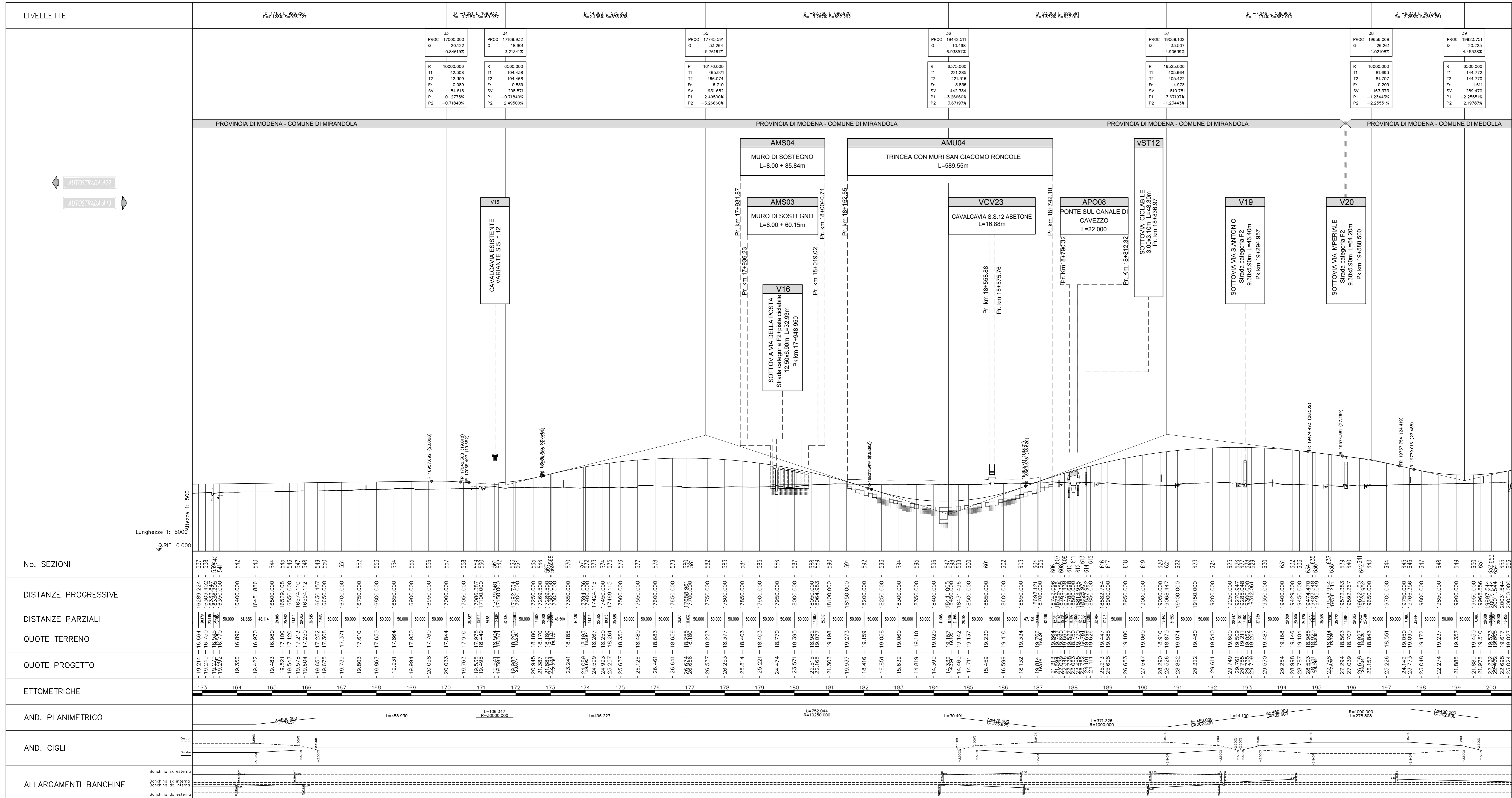
[Symbol]	[Description]
[Symbol]	[Description]
[Symbol]	[Description]

CARATTERISTICHE DEI MATERIALI

[Symbol]	[Description]
[Symbol]	[Description]
[Symbol]	[Description]

NOTE

[Text area for project notes]



IL CONCESSIONARIO
Autosstrada Regionale Cispadana

IL CONCEDENTE
Regione Emilia-Romagna

AUTOSTRADA REGIONALE CISPADANA
DAL CASELLO DI REGGIOLO-ROLO SULLA A22
AL CASELLO DI FERRARA SUD SULLA A13
CODICE C.U.P. E81808000000000

PROGETTO DEFINITIVO

ASSE AUTOSTRADALE (COMPRESIVO DEGLI INTERVENTI LOCALI DI COLLEGAMENTO VIARIO AL SISTEMA AUTOSTRADALE)

PROGETTAZIONE STRADALE
ASSE AUTOSTRADA
PROFILO LONGITUDINALE GENERALE
TAVOLA 6/20

IL PROGETTISTA
Piacentini Ingegneri S.r.l.
Ing. Luca Piacentini
Albo Ing. Reggio Emilia n° 4152

RESPONSABILE INTEGRAZIONE PRESTAZIONI SPECIALISTICHE
Ing. Emilio Salsi
Albo Ing. Reggio Emilia n° 545

IL CONCESSIONARIO
Autosstrada Regionale Cispadana S.p.A.
IL PRESIDENTE
Giovanni Piacentini

PROF. ING. EMILIO SALSINI

PROF. ING. LUCA PIACENTINI

G									
F									
E									
D									
C									
B									
A	17/04/2012	Emissione	DESCRIZIONE	Attanasio	Piacentini	Salsi			
IDENTIFICAZIONE ELABORATO		DESCRIZIONE		AUTORIZZAZIONE					
NUM. PROG.	FILE	DATA	DESCRIZIONE	DATA	DESCRIZIONE	DATA	DESCRIZIONE	DATA	DESCRIZIONE
10112	0	0	A1010	0	A1010	0	0	0	0
									SCALE 1:5000/1:500

scad. di stampa: 1/1