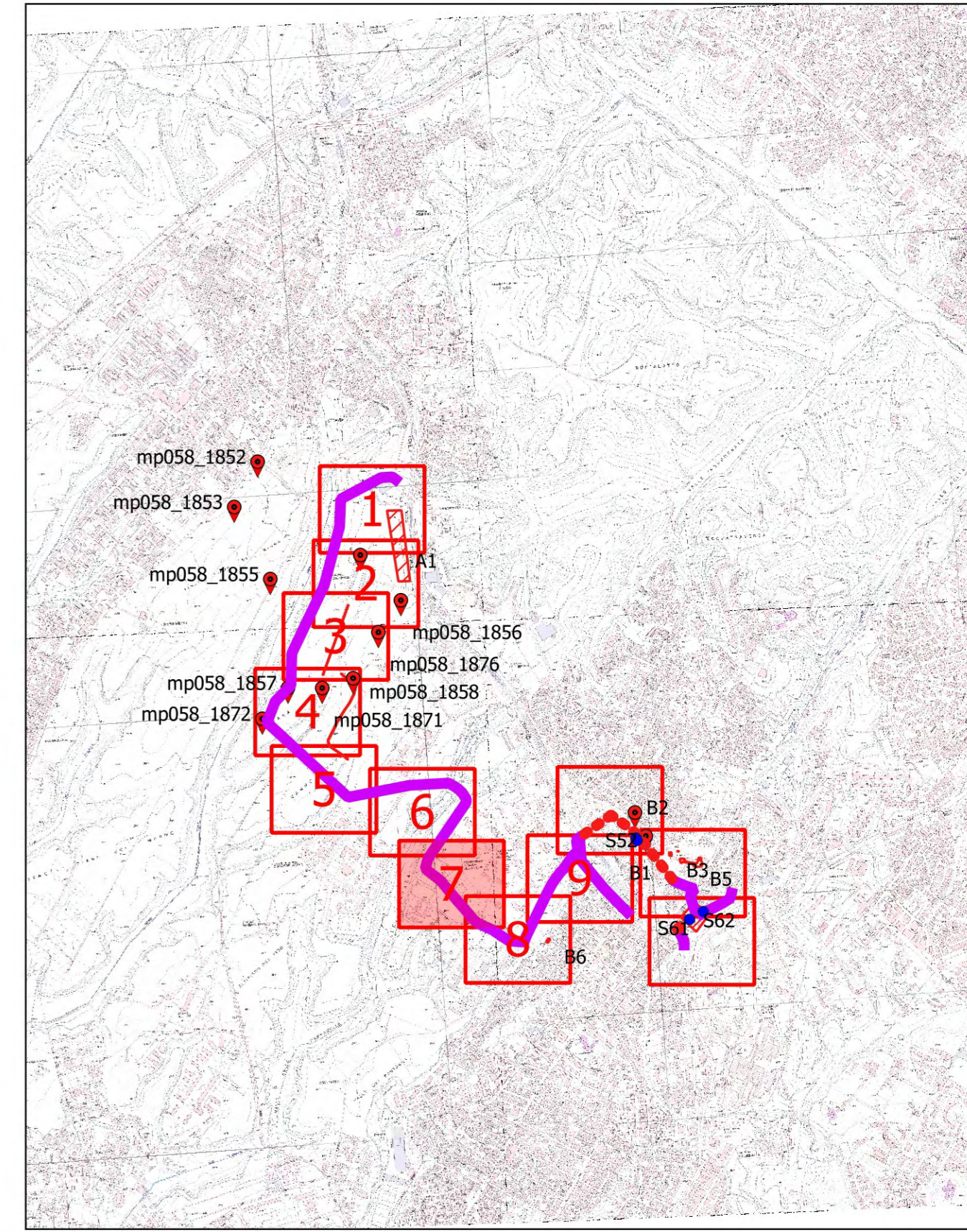


- Legenda
- Siti noti_punti
 - Siti noti_polygoni
 - trtto cielo aperto
 - microtunneling
 - Sondaggio Geognostici



COMMITTENTE
aceia ACEA ATO2 GRUPPO ACEA S.p.A.
 Piazzale Ostiense, 2
 00154 Roma

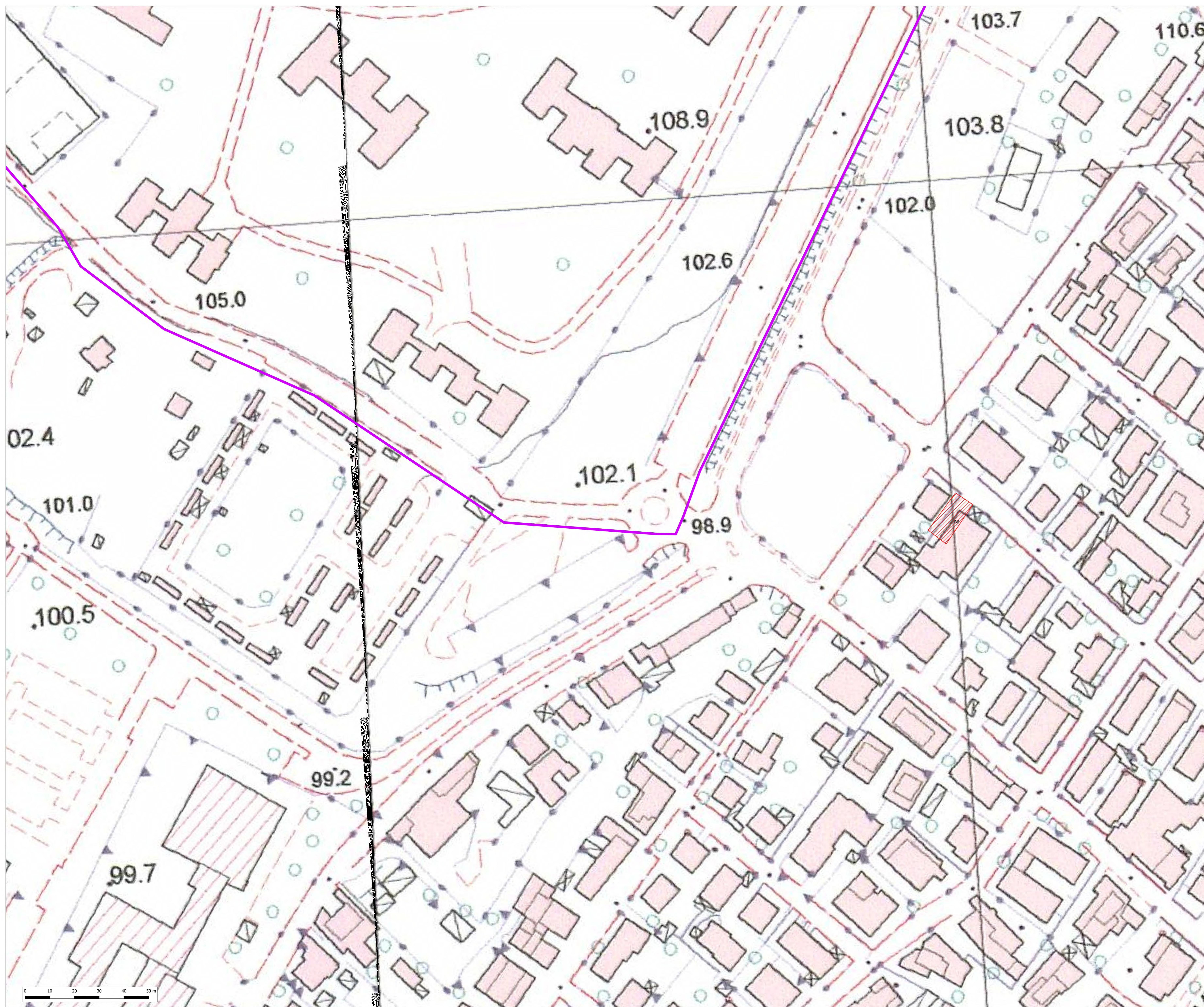
LAVORI DI SCAVO PER INDAGINI NEL SOTTOSUOLO - LOTTO 2
 ADDUTTRICE OTTAVIA-TRIONFALE-AURELIO ROMA - Verifica
 preventiva dell'Interesse Archeologico

| | |
|---|--|
| Impresa esecutrice società cooperativa archeologica ARA <small>SIENA</small> | Comune: Tivoli Rocciano Mandela Chieto Romano Anticoli Corchiano Marino Equo |
|---|--|

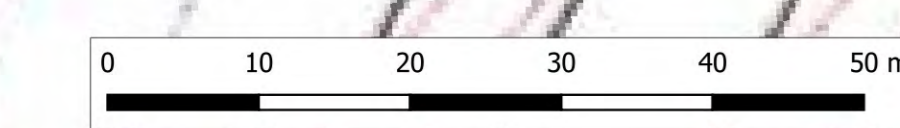
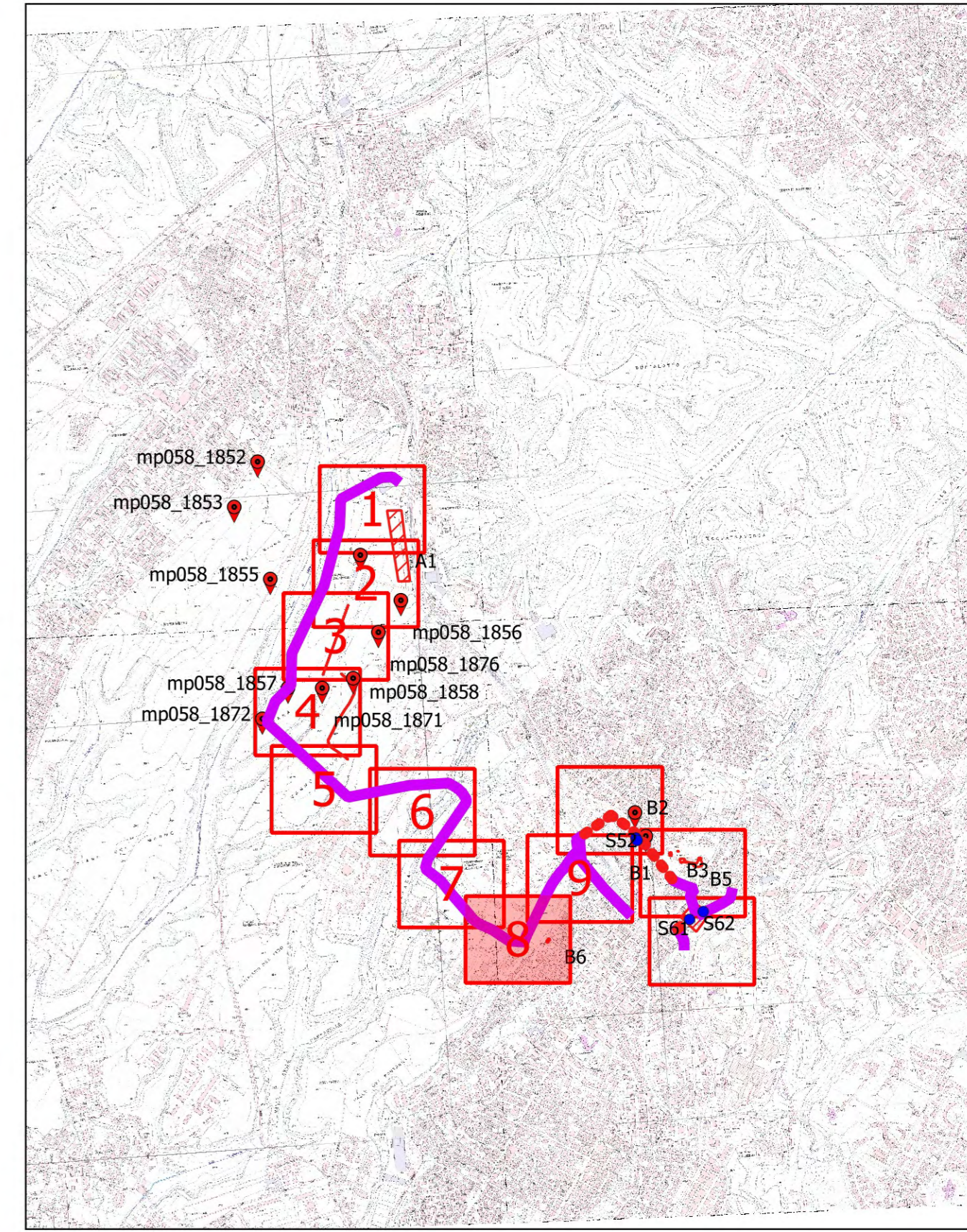
DOCUMENTAZIONE
 Integrazione "Verifica oreevntiva dell'Interesse Archeologico"

| | | |
|--|-----------------|---------------------|
| Redazione: Società Cooperativa Archeologica ARA Dott. Fabrizio Minucci | Scala: 1:500 | Data: 17/05/2022 |
|--|-----------------|---------------------|

| | |
|--|-------------------------------|
| Oggetto: Tavola di dettaglio sovrapposizione tracciato di progetto con presenza archeologica | Nome Tavola: 7 / 12 |
|--|-------------------------------|



- Legenda
- Siti noti_punti
 - Siti noti_poligoni
 - trtto cielo aperto
 - microtunneling
 - Sondaggio Geognostici



COMMITTENTE
acea ACEA ATO2 GRUPPO ACEA S.p.A.
 Piazzale Ostiense, 2
 00154 Roma

LAVORI DI SCAVO PER INDAGINI NEL SOTTOSUOLO - LOTTO 2
 ADDUTTRICE OTTAVIA-TRIONFALE-AURELIO ROMA - Verifica
 preventiva dell'Interesse Archeologico

Impresa esecutrice
società cooperativa archeologica ARA SIENA
 Comune: Tivoli
 Roviano
 Mandela
 Chieto Romano
 Anticoli Corchiano
 Marino Equo

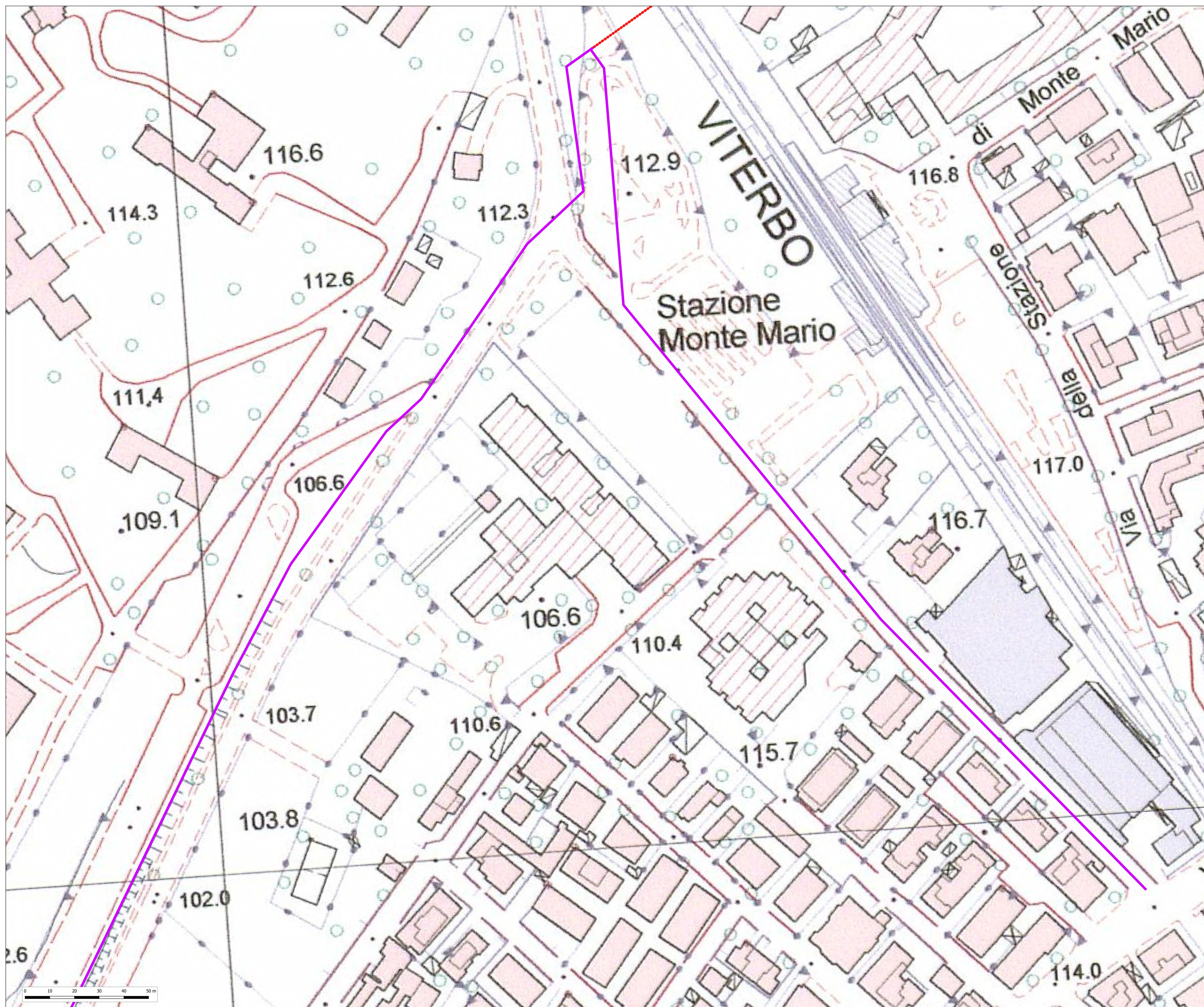
DOCUMENTAZIONE
 Integrazione "Verifica oroventiva dell'Interesse Archeologico"

Redazione: Società Cooperativa Archeologica ARA
 Dott. Fabrizio Minucci

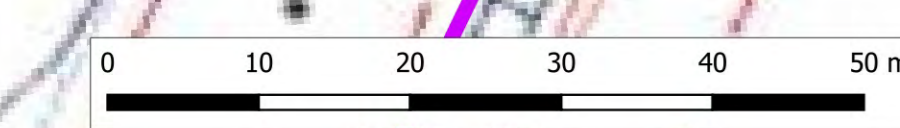
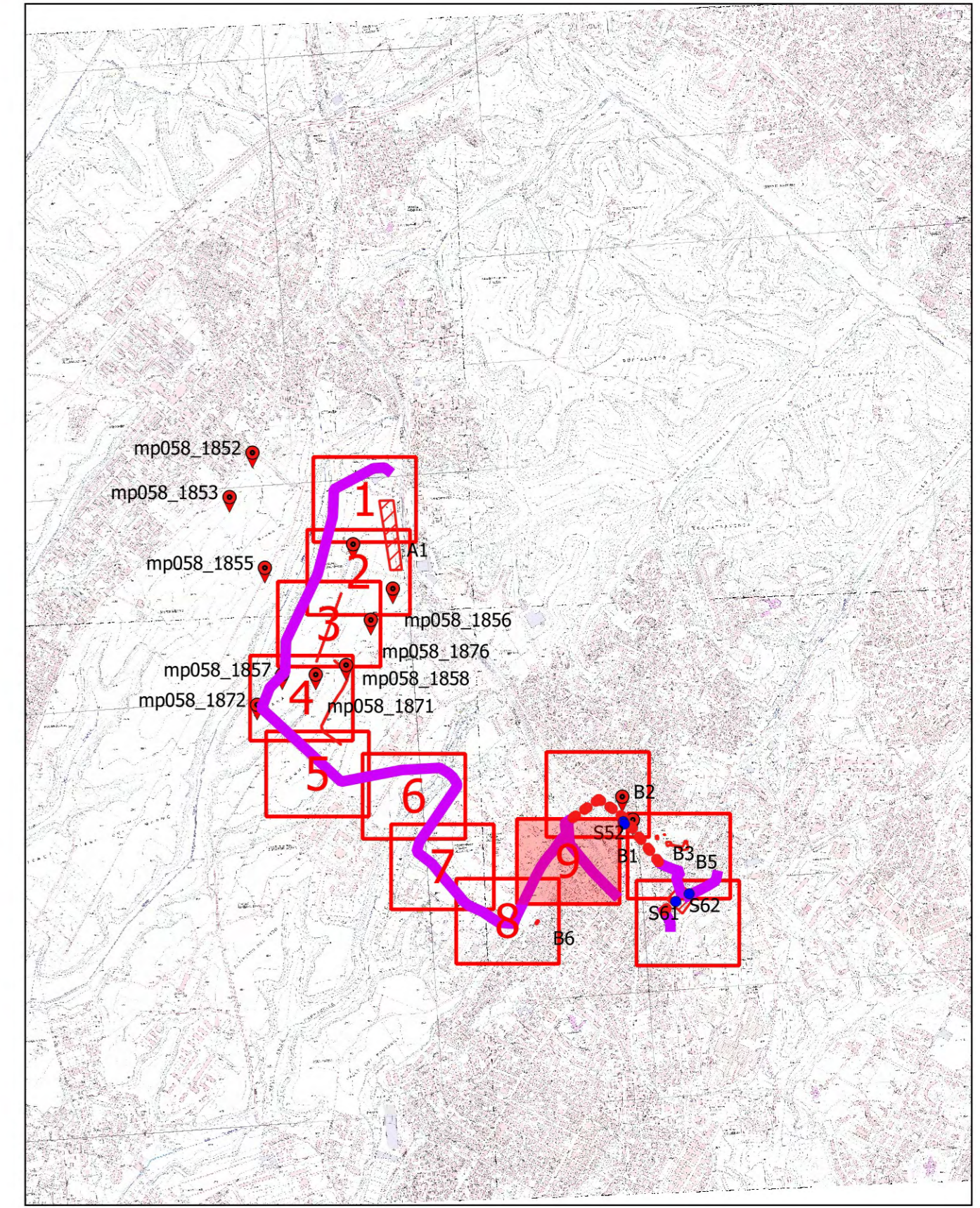
Scala: 1:500

Data: 17/05/2022

Nome Tavola
 8 / 12



- Legenda**
- Siti noti_punti
 - Siti noti_polygoni
 - tratto cielo aperto
 - microtunneling
 - Sondaggio Geognostici



COMMITTENTE
acea ACEA ATO2 GRUPPO ACEA S.p.A.
 Piazzale Ostiense, 2
 00154 Roma

LAVORI DI SCAVO PER INDAGINI NEL SOTTOSUOLO - LOTTO 2
 ADDUTTRICE OTTAVIA-TRIONFALE-AURELIO ROMA - Verifica
 preventiva dell'Interesse Archeologico

Impresa esecutrice
 società cooperativa archeologica **ARA** SIENA
 Comune: Tivoli
 Roviano
 Mandela
 Chiove Romano
 Anticoli Corchiano
 Marino Equo

DOCUMENTAZIONE
 Integrazione "Verifica preventiva dell'Interesse Archeologico"

Redazione: Società Cooperativa Archeologica ARA
 Dott. Fabrizio Minucci

Scala: 1:500

Data: 17/05/2022

Nome Tavola: 9 / 12