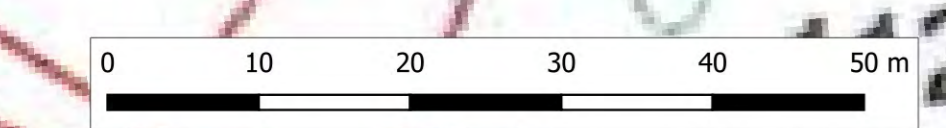
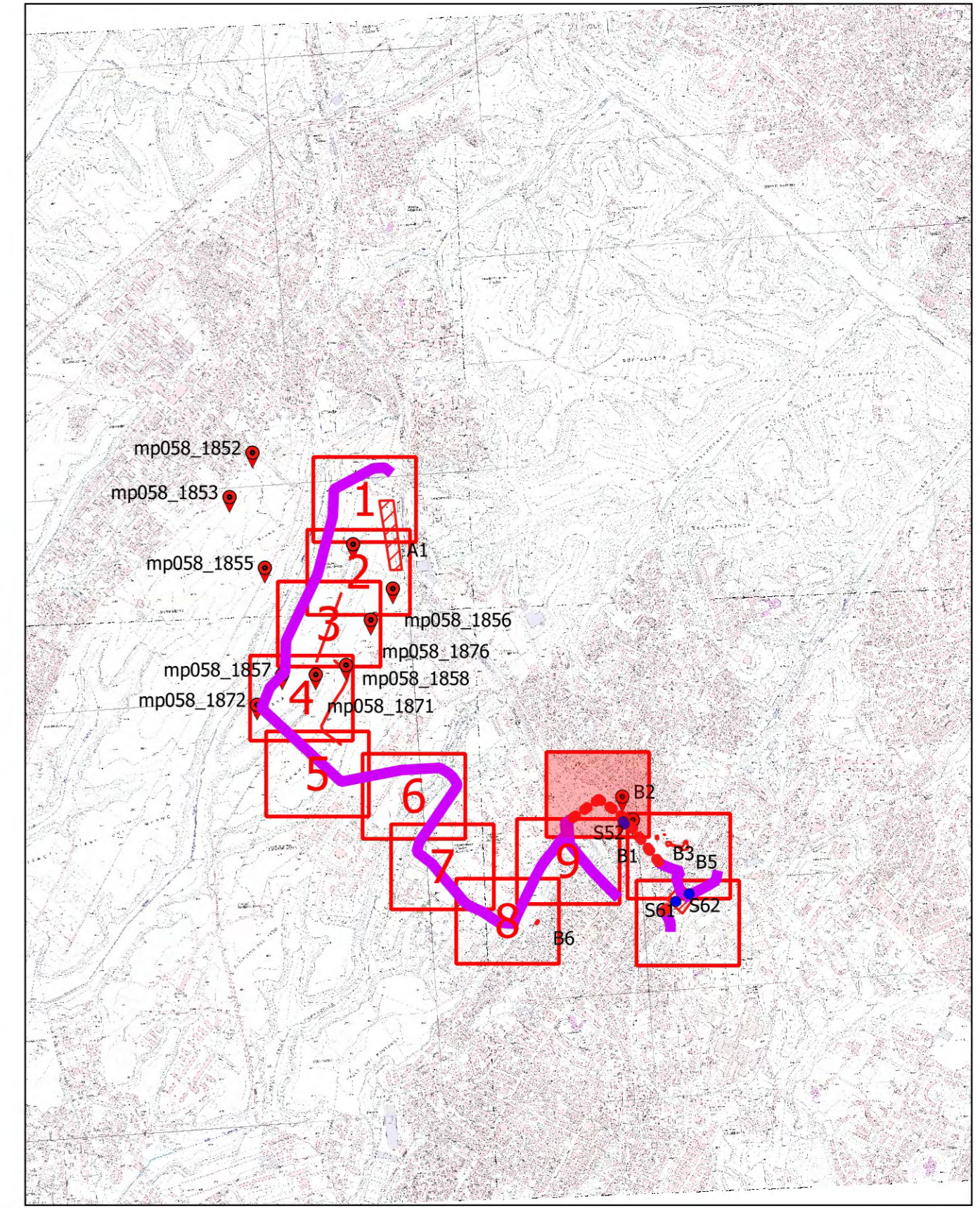


- Legenda
- Siti noti_punti
 - Siti noti_poligoni
 - trtto cielo aperto
 - microtunneling
 - Sondaggio Geognostici



COMMITTENTE
acea ACEA ATO2 GRUPPO ACEA S.p.A.
 Piazzale Ostiense, 2
 00154 Roma

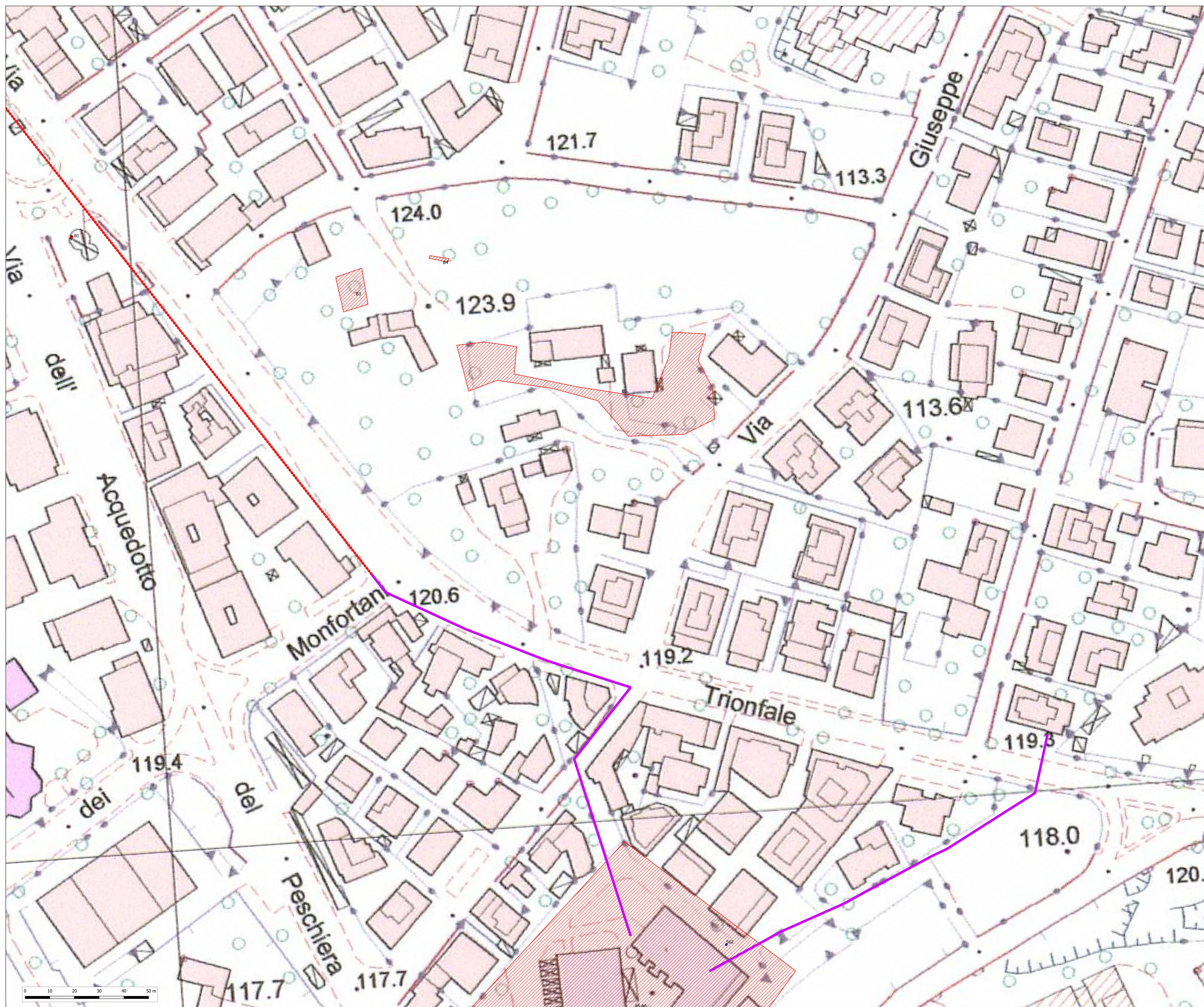
LAVORI DI SCAVO PER INDAGINI NEL SOTTOSUOLO - LOTTO 2
 ADDUTTRICE OTTAVIA-TRIONFALE-AURELIO ROMA - Verifica
 preventiva dell'Interesse Archeologico

Impresa esecutrice
ARA società cooperativa archeologica
 Comune: Tivoli
 Prov. Roma
 Mand. Chieti Romano
 Ant. Corso Marano Equo

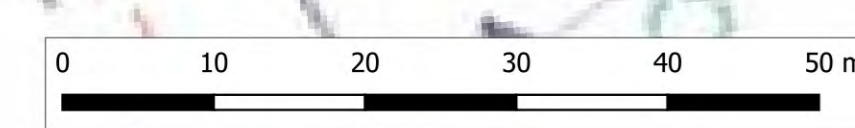
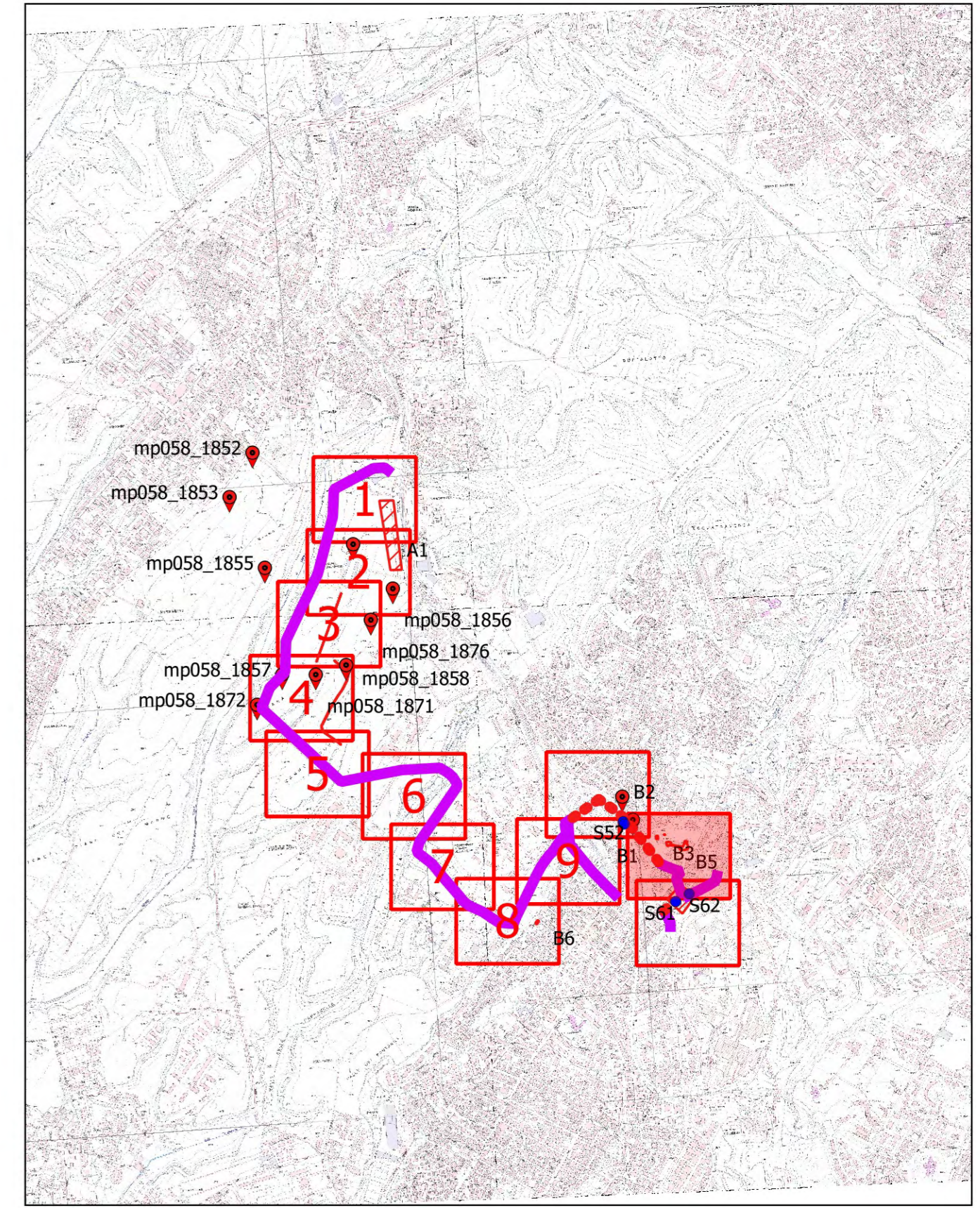
DOCUMENTAZIONE
 Integrazione "Verifica or preventiva dell'Interesse Archeologico"

Redazione: Società Cooperativa Archeologica ARA
 Dott. Fabrizio Minucci
 Scala: 1:500
 Data: 17/05/2022

Nome Tavola
 10 / 12



- Legenda**
- Siti noti_punti
 - Siti noti_polygoni
 - trtto cielo aperto
 - microtunneling
 - Sondaggio Geognostici



COMMITTENTE
acea ACEA ATO2 GRUPPO ACEA S.p.A.
 Piazzale Ostiense, 2
 00154 Roma

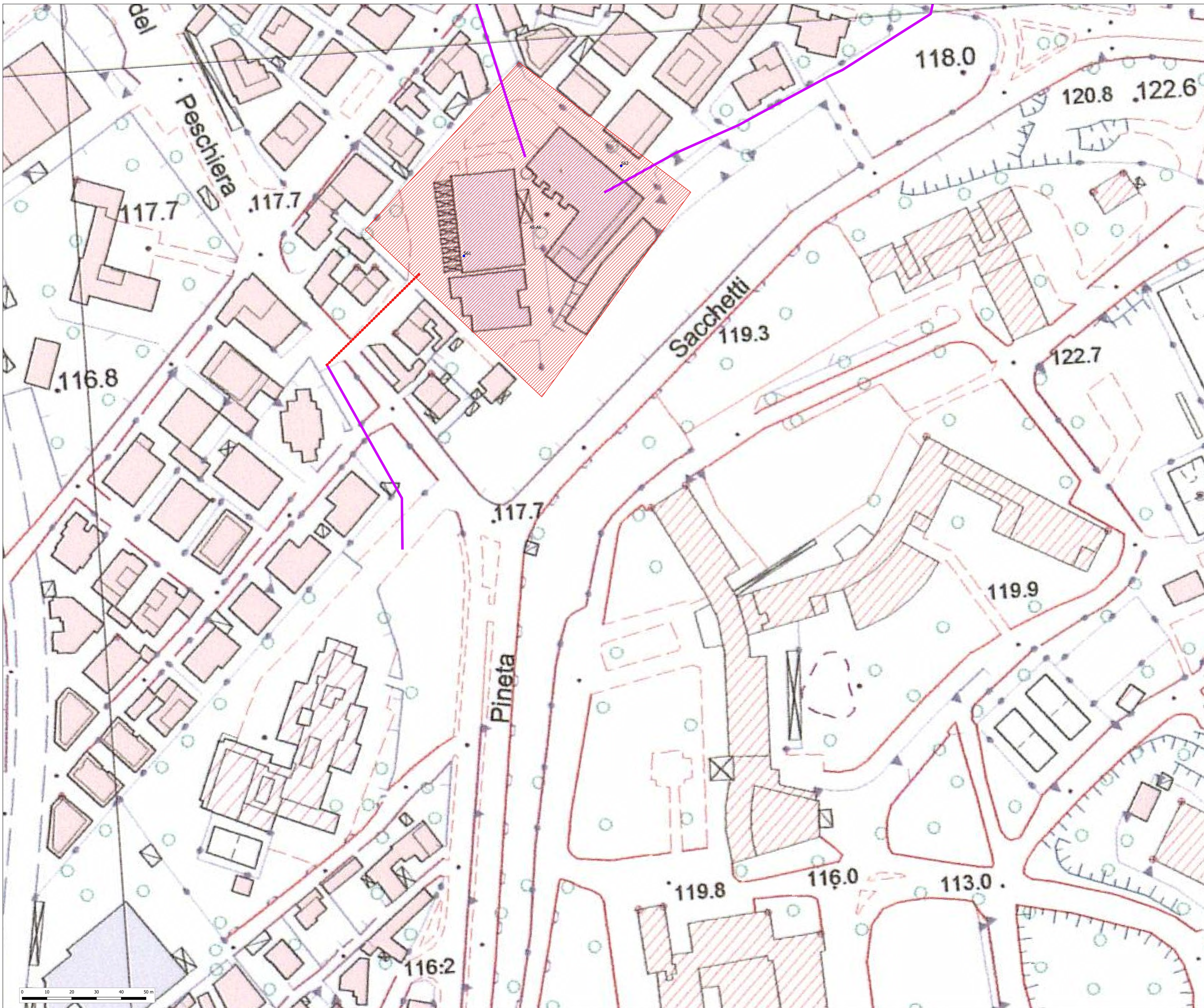
LAVORI DI SCAVO PER INDAGINI NEL SOTTOSUOLO - LOTTO 2
 ADDUTTRICE OTTAVIA-TRIONFALE-AURELIO ROMA - Verifica
 preventiva dell'Interesse Archeologico

<p>Impresa esecutrice società cooperativa archeologica ARA <small>SIENA</small></p>	<p>Comune: Tivoli Roviano Mandela Chieti Romano Anticoli Corchiano Marino Equo</p>
---	---

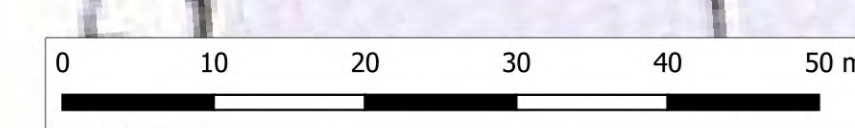
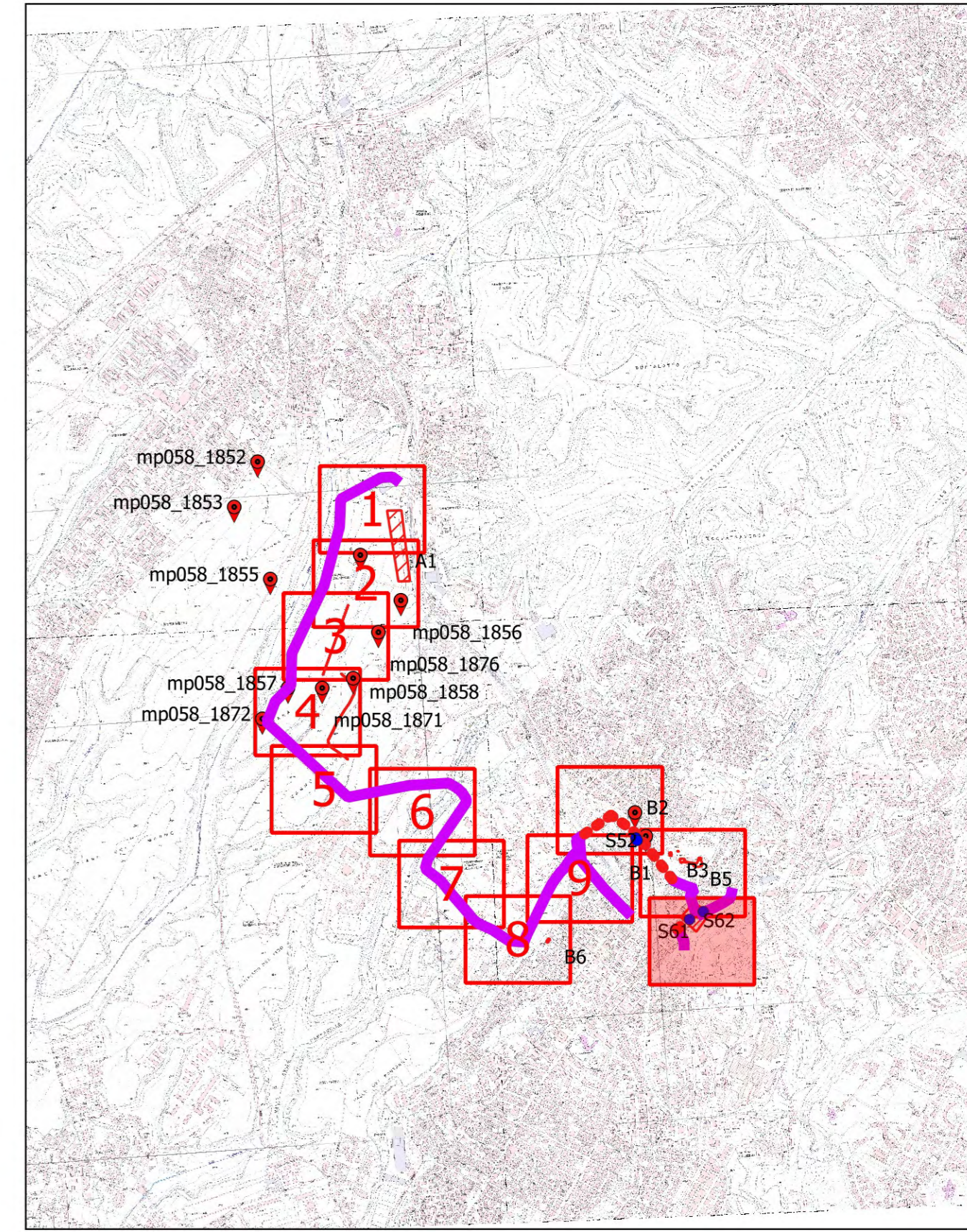
DOCUMENTAZIONE
 Integrazione "Verifica oreevntiva dell'Interesse Archeologico"

<p>Redazione: Società Cooperativa Archeologica ARA Dott. Fabrizio Minucci</p>	<p>Scala: 1:500</p>	<p>Data: 17/05/2022</p>
--	---	---

<p>Oggetto: Tavola di dettaglio sovrapposizione tracciato di progetto con presenza archeologica</p>	<p>Nome Tavola: 11 / 12</p>
---	---



- Legenda
- Siti noti_punti
 - Siti noti_poligoni
 - trtto cielo aperto
 - - - microtunneling
 - Sondaggio Geognostici



COMMITTENTE
acea ACEA ATO2 GRUPPO ACEA S.p.A.
 Piazzale Ostiense, 2
 00154 Roma

LAVORI DI SCAVO PER INDAGINI NEL SOTTOSUOLO - LOTTO 2
 ADDUTTRICE OTTAVIA-TRIONFALE-AURELIO ROMA - Verifica
 preventiva dell'Interesse Archeologico

Impresa esecutrice società cooperativa archeologica ARA <small>SIENA</small>	Comune: Tivoli Rocciano Mandela Chieto Romano Anticoli Corchiano Marano Equo
--	--

DOCUMENTAZIONE
 Integrazione "Verifica oroventiva dell'Interesse Archeologico"

Redazione: Società Cooperativa Archeologica ARA Dott. Fabrizio Minucci	Scala: 1:500	Data: 17/05/2022
--	-----------------	---------------------

Oggetto: Tavola di dettaglio sovrapposizione tracciato di progetto con presenza archeologica	Nome Tavola 12 / 12
--	-------------------------------