



# PRESIDENZA DEL CONSIGLIO DEI MINISTRI

## MESSA IN SICUREZZA DEL SISTEMA ACQUEDOTTISTICO DEL PESCHIERA PER L'APPROVVIGIONAMENTO IDRICO DI ROMA CAPITALE E DELL'AREA METROPOLITANA

IL COMMISSARIO STRAORDINARIO ING. PhD MASSIMO SESSA

SUB COMMISSARIO ING.

**aceq**  
acqua  
ACEA ATO 2 SPA



### IL RESPONSABILE DEL PROCEDIMENTO

Ing. PhD Alessia Delle Site

### SUPPORTO AL RESPONSABILE DEL PROCEDIMENTO

Dott. Avv. Vittorio Gennari

Sig.ra Claudia Iacobelli

Ing. Barnaba Paglia

**aceo**  
Ingegneria  
e servizi



### CONSULENTE

Ing. Biagio Eramo

ELABORATO

A254PDS T005 1

COD. ATO2 ROM11105

DATA MARZO 2022

SCALA ----

Progetto di sicurezza e ammodernamento  
dell'approvvigionamento della città  
metropolitana di Roma

"Messa in sicurezza e ammodernamento del sistema  
idrico del Peschiera",

L.n.108/2021, ex DL n.77/2021 art. 44 Allegato IV

AGG. N.	DATA	NOTE	FIRMA
1	04/22	AGGIORNAMENTO ELABORATI UVP	
2			
3			
4			
5			
6			

Sottoprogetto  
ADDUTTRICE OTTAVIA – TRIONFALE  
(con il finanziamento dell'Unione  
europea – Next Generation EU)



PROGETTO DI FATTIBILITÀ TECNICA  
ED ECONOMICA

### TEAM DI PROGETTAZIONE

#### RESPONSABILE PROGETTAZIONE

Ing. Angelo Marchetti

#### CAPO PROGETTO

Ing. Viviana Angeloro

#### IDRAULICA

Ing. Eugenio Benedini

#### GEOLOGIA E IDROGEOLOGIA

Geol. Stefano Tosti

#### GEO TECNICA E STRUTTURE

Ing. Angelo Marchetti

#### ASPETTI AMBIENTALI

Ing. PhD Nicoletta Stracqualursi

#### ATTIVITA' TECNICHE DI SUPPORTO

Geom. Stefano Francisci

#### ATTIVITA' PATRIMONIALI

Geom. Fabio Pompei

#### Hanno collaborato:

Ing. Geol. Eliseo Paolini

Ing. Matteo Botticelli

Ing. Emiliano Alimonti

Ing. Francesca Giorgi

Paes. Fabiola Gennaro

Ing. Roberto Biagi

Ing. Claudio Lorusso

Ing. Nunziata Venuto

Geom. PhD Paolo Caporossi

Geom. Filippo Arsie

### CRONOPROGRAMMA DEI LAVORI

Geom. Mirco Firinu

Arch. Simone Nicastro



**INDICE**

<b>1</b>	<b>FASI PRELIMINARI E PROPEDEUTICHE ALL'INIZIO LAVORI.....</b>	<b>2</b>
<b>2</b>	<b>FASI DI LAVORO .....</b>	<b>3</b>
<b>3</b>	<b>CONTEMPORANEITÀ DELLE LAVORAZIONI .....</b>	<b>4</b>
<b>4</b>	<b>OPERE IN MTBM .....</b>	<b>6</b>
<b>5</b>	<b>CRONOPROGRAMMA DETTAGLIATO DELLE LAVORAZIONI .....</b>	<b>8</b>

# 1 Fasi preliminari e propedeutiche all’inizio lavori

Si riporta di seguito il cronoprogramma attuativo compreso delle fasi propedeutiche all’inizio lavori con allineamento delle milestones di progetto a quelle del PNRR.

## Cronoprogramma attuativo

Attività	Mesi totali	2022				2023				2024				2025				2026
		1° trim	2° trim	3° trim	4° trim	1° trim	2° trim	3° trim	4° trim	1° trim	2° trim	3° trim	4° trim	1° trim	2° trim	3° trim	4° trim	1° trim
<b>Fase 1</b> [Progetto di fattibilità tecnica ed economica per l’iter autorizzativo e Progetto di fattibilità tecnica ed economica per affidamento gara]		■	■	■	■	■												
<b>Fase 2</b> [Acquisizione Paren] *			■	■	■	■												
<b>Fase 3</b> [Acquisizione aree] *						■	■											
<b>Fase 4</b> [Pubblicazione bando] *					■	■												
<b>Fase 5</b> [Aggiudicazione e firma contratto] *					■	■	■											
<b>Fase 6</b> [Progetto esecutivo] *							■	■										
<b>Fase 7</b> [Esecuzione lavori] *										■	■	■	■	■	■	■	■	■
<b>Fase 8</b> [Collaudo tecnico-amministrativo] *														■	■	■	■	■
<b>Fase 9</b> [Entrata in esercizio] *																		■

## 2 Fasi di lavoro

Per rispettare i tempi di esecuzione del cronoprogramma attuativo e allineamento alle milestones del PNRR sono previste più lavorazioni in contemporanea. Inoltre tali lavorazioni è previsto che si svolgano in specifiche aree di cantiere separate e distinte tra loro con il fine di limitare le criticità e le interferenze di cantiere.

E' previsto per tutta la durata dei lavori la presenza di due cantieri base: un cantiere base "n.1" nella zona del C.I. Ottavia e l'altro cantiere "n.8" in corrispondenza dell'area del futuro C.I. Pineta Sacchetti. Nei cantieri base oltre le attrezzature e gli impianti specifici saranno predisposti box uffici, box ristoro operai, box spogliatoi, box refettorio, box infermeria ed eventuale box dormitorio.

Nelle restanti aree (2, 3, 4, 5, 6, 7, 9, 10) si installeranno i cantieri di appoggio con tutte le attrezzature di cantiere necessarie e con baraccamenti minimi compreso dei wc.

### 3 Contemporaneità delle lavorazioni

Di seguito le lavorazioni previste in progetto suddivise per macro aree di intervento:

1) Una fase di lavoro comprende la posa della tubazione con scavo a cielo aperto a partire dal serbatoio Ottavia fino al manufatto di arrivo della MTBM posto prima della Ferrovia (cantiere 4). Questo lavoro è di durata di circa 18 mesi ed interessa l'area di cantiere 1, 2 e 3. L'area di cantiere base è la n. 1, posta al serbatoio Ottavia e avrà la durata di tutta la fase di lavoro suddetta.

2) In contemporanea è prevista la realizzazione dei seguenti tratti in MTBM con lavorazioni specifiche:

- in MTBM dal Pozzo in area di cantiere 5 (adiacente alla Trionfale) verso il cantiere 4 per attraversamento della ferrovia;
- in MTBM da area di cantiere 5 ad area di cantiere 6 sulla Via Trionfale;
- in MTBM da area di cantiere 6 ad area di cantiere 7 dove sarà realizzato il pozzo di uscita.

Questo lavoro è di durata di circa 18 mesi ed interessa l'area di cantiere 4, 5, 6 e 7 dove l'area di cantiere base n. 8 è posta al nuovo Centro Idrico “Pineta Sacchetti”.

3) In contemporanea è prevista la realizzazione delle seguenti opere:

- Scavo a cielo aperto dal pozzo di uscita del MTBM in area di cantiere 7 e fino al nuovo centro Idrico Pineta Sacchetti in area di cantiere 8. Tale scavo a cielo aperto interessa la Via Trionfale, Via dell'Acquedotto Paolo e una traversa stradale fino a raggiungere il Centro Idrico Pineta Sacchetti;
- Scavo a cielo aperto dal centro Idrico Pineta Sacchetti fino al collegamento alla condotta esistente posta su Via Trionfale.
- Realizzazione del Centro Idrico Pineta Sacchetti

Questo lavoro è di durata di circa 27 mesi ed interessa l'area di cantiere base n. 8 posta al nuovo Centro Idrico “Pineta Sacchetti”.

4) Sempre in contemporanea è prevista la realizzazione delle seguenti opere:

- Pozzo di spinta per MTBM in area di cantiere 8 con tratto di posa fino al pozzo di uscita in area di cantiere 9 posta in adiacenza a Via Pestalozzi;
- Scavo a cielo aperto dal pozzo di uscita del MTBM in area di cantiere 9 e fino al manufatto di collegamento alle condotte esistenti in area di cantiere 10 su via Pestalozzi.

Questo lavoro è di durata di circa 12 mesi ed interessa l'area di cantiere 8, 9 e 10 con area di cantiere base n. 8 posta al nuovo Centro Idrico "Pineta Sacchetti".

Le lavorazioni sono state distribuite su tutto il tracciato con l'obiettivo di limitare le interferenze tra i diversi interventi e i riflessi negativi delle interferenze sulla viabilità.

## 4 Opere in MTBM

Per le opere in Microtunnelling sono stati considerati i tempi di approvvigionamento delle apparecchiature ed i loro tempi di traslazione sia nello stesso pozzo che nei pozzi diversi.

Per la realizzazione delle attività di microtunneling, presenti lungo l'intero tracciato, si avranno al massimo due cantieri in contemporanea relativi ai due diversi diametri di progetto previsti per la spinta in MTBM.

Tratto in MTBM con diametro DN 2500 per attraversamento ferrovia (dal pozzo 5 al pozzo 4) e tratto lungo la Via Trionfale (dal pozzo 5 al pozzo 6 – dal pozzo 6 al pozzo 7):

- Formazione cantiere e approvvigionamento apparecchiature al pozzo 5 considerato in giorni 30 oltre alla cantierizzazione;
- Posa condotta di circa ml 180 in MTBM da pozzo 5 a pozzo 4 con durata circa gg 40;
- Traslazione delle apparecchiature all'interno dello stesso pozzo 5 per spinta verso pozzo 6;
- Posa condotta di circa ml 150 in MTBM da pozzo 5 a pozzo 6 con durata di circa gg 30;
- Formazione cantiere e spostamento apparecchiature da pozzo 5 a pozzo 6 considerato in giorni 35 oltre alla cantierizzazione;
- Posa condotta di circa ml 255 in MTBM da pozzo 6 a pozzo 7 con durata di circa gg 65;
- Estrazione macchina di fresa dal pozzo 7.

Tratto in MTBM con diametro DN 1800 dal pozzo 8 fino al pozzo 9 su Via Pestalozzi:

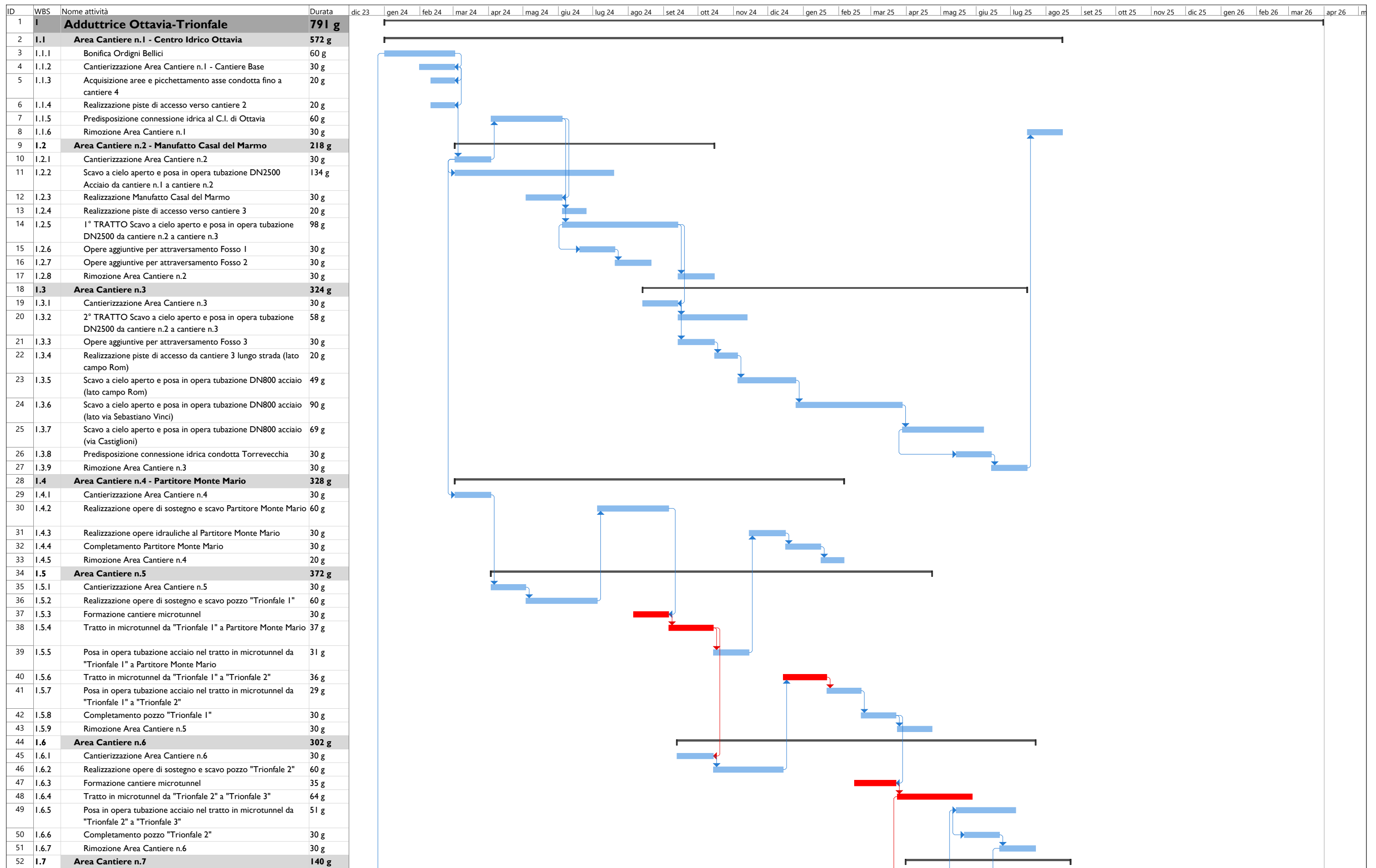
- Formazione cantiere e approvvigionamento apparecchiature al pozzo 8 considerato in giorni 30 oltre alla cantierizzazione;
- Posa condotta di circa ml 80 in MTBM da pozzo 8 a pozzo 9 con durata circa gg 25;

- Estrazione macchina di fresa dal pozzo 8.



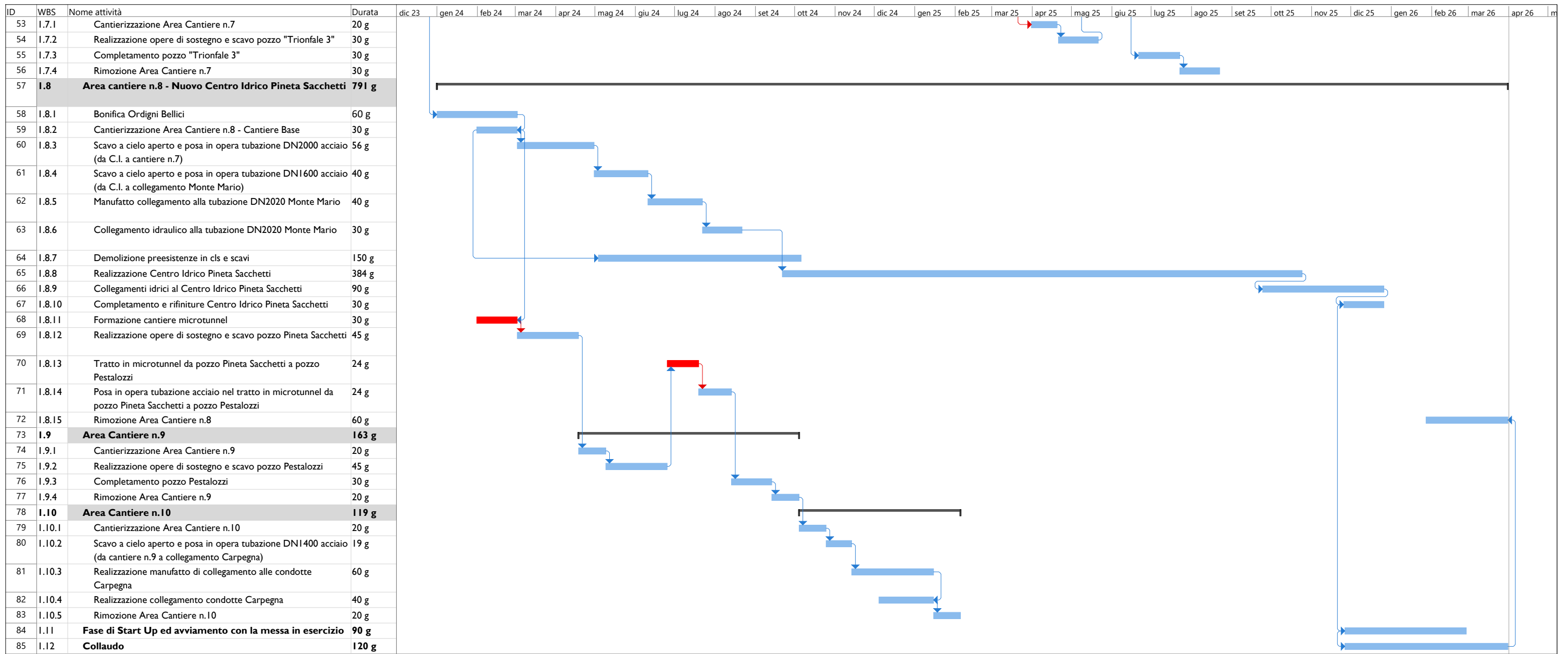
## **5 Cronoprogramma dettagliato delle lavorazioni**

Si allega di seguito il cronoprogramma dettagliato delle lavorazioni.



Progetto: Cronoprogramma dei lavori

Attività		Riepilogo		Cardine inattiva		Solo-durata		Solo inizio		Cardine esterno		Avanzamento manuale	
Divisione		Riepilogo progetto		Riepilogo inattiva		Riporto riepilogo manuale		Solo-fine		Scadenza			
Cardine		Attività inattiva		Attività manuale		Riepilogo manuale		Attività esterne		Avanzamento			



Progetto: Cronoprogramma dei lavori

