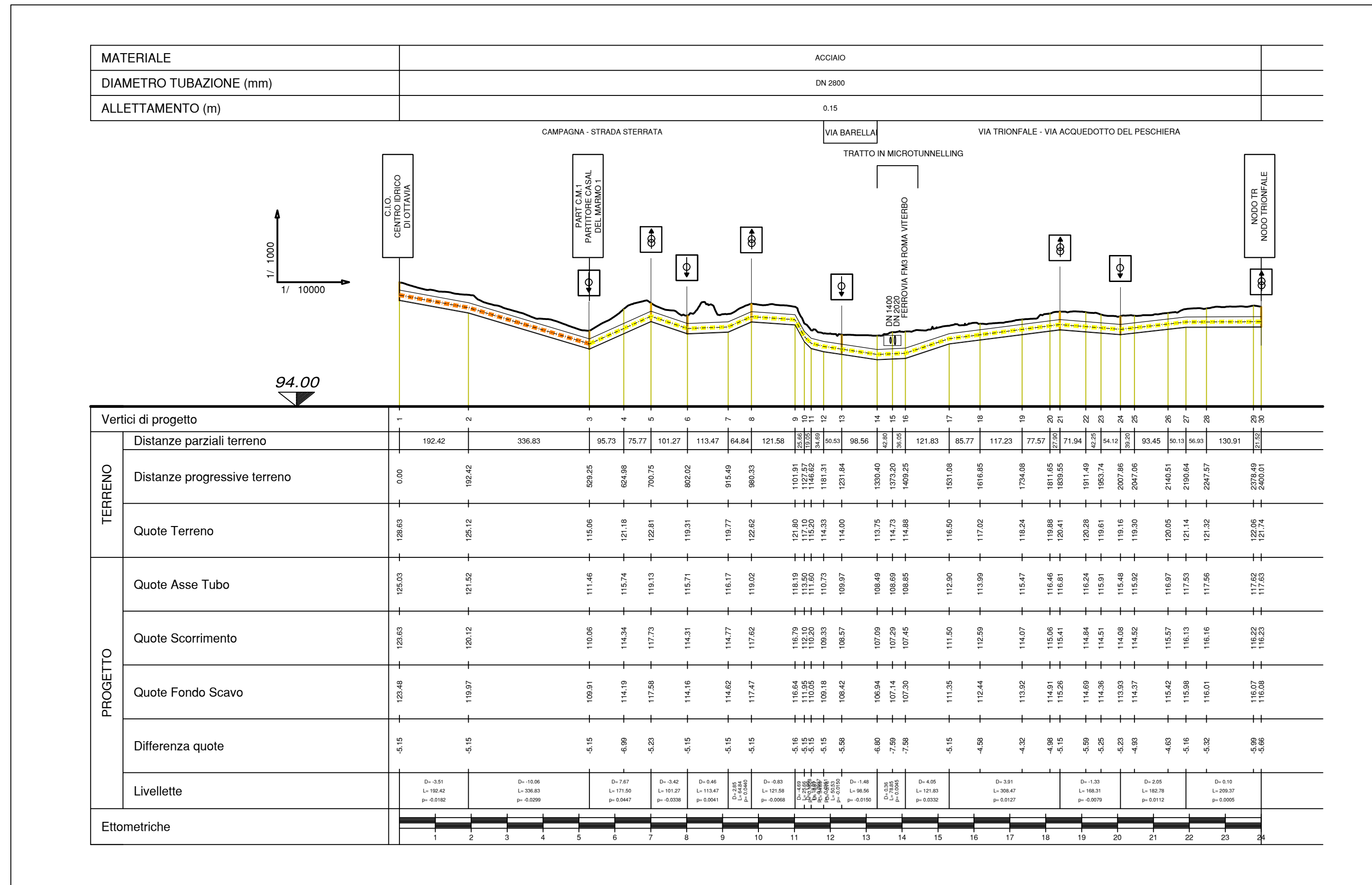
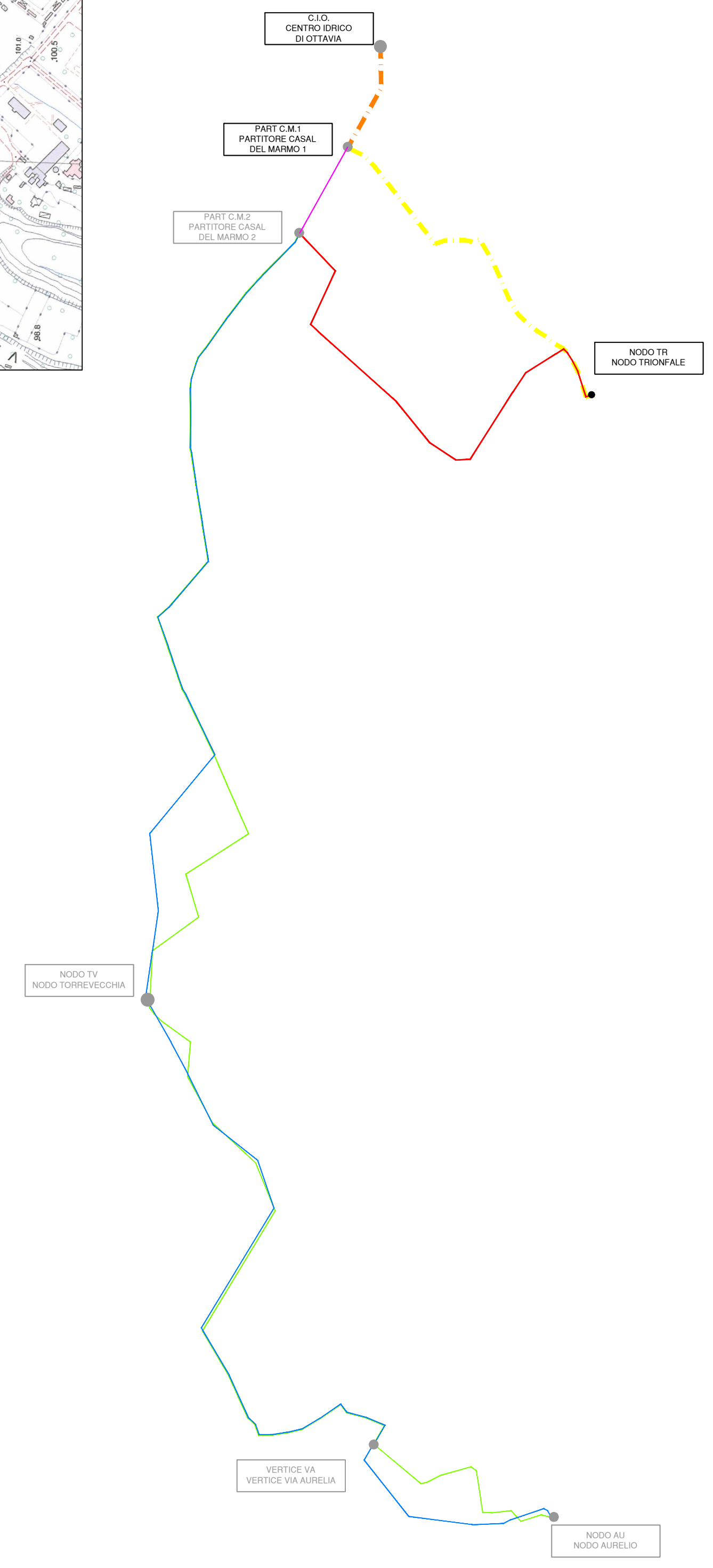


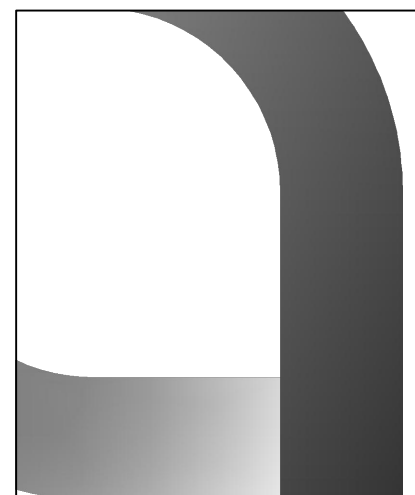

STRALCIO PLANIMETRICO - SOLUZIONE TR1 - CENTRO IDRICO DI OTTAVIA - PARTITORE CM1- NODO TRIONFALE - SCALA 1:5000

TRATTO 1 - CENTRO IDRICO OTTAVIA - PARTITORE CASAL DEL MARMO - NODO TRIONFALE	
SOLUZIONE TR1	TRATTO C.I.O. - PARTITORE CM1 - NODO TR
SOLUZIONE TR2	TRATTO C.I.O. - PARTITORE CM2 - NODO TR
TRATTO 2 - PARTITORE CASAL DEL MARMO - NODO TORREVECCHIA - NODO AURELIO	
SOLUZIONE AU1A	TRATTO PARTITORE CM1 - NODO TV - NODO AU
SOLUZIONE AU1B	TRATTO PARTITORE CM1 - NODO TV - VERTICE VIA AURELIA - NODO AU
SOLUZIONE AU2A	TRATTO PARTITORE CM2 - NODO TV - NODO AU
SOLUZIONE AU2B	TRATTO PARTITORE CM2 - NODO TV - VERTICE VIA AURELIA - NODO AU

--- RETE IDRICA ESISTENTE (INDICATA SOLO NEI TRATTI INTERFERENTI)



PROFILO LONGITUDINALE - SOLUZIONE TR1 - CENTRO IDRICO DI OTTAVIA - PARTITORE CM1- NODO TRIONFALE

aceq
acqua

ACEA ATO 2 SPA

IL RESPONSABILE DEL PROCEDIMENTO
Ing. Iginia De Luca

aceq
ACEA ELABORI SPA

ADDUTTRICE
OTTAVIA - TRIONFALE - AURELIO

DOCUMENTO DI FATTIBILITA' DELLE ALTERNATIVE PROGETTUALI

ELABORATO	A254SF DO04 0		
DATA	GIUGNO 2020	SCALA	VARIE
AGG. N.	DATA	NOTE	FIRMA
1			
2			
3			
4			
5			
6			

TEAM DI PROGETTAZIONE	
RESPONSABILE PROGETTAZIONE Ing. Antonio Iele	CAPO PROGETTO Ing. Emanuela Rasicci
PROGETTI Dott. Ing. Angelo Marchetti Geom. Iolanda Buonomo	SCREENING E GEOLOGIA Dott. Geol. Stefano Tosti Geom. Fabio Pompei
MODELISTICA RETI Ing. Eugenio Benedini Ing. Emiliano Alimonti	PERMITTING E PATRIMONIALE Ing. Giulio Di Fiore Ing. Nicoletta Stracqualursi Geom. Francesco Porti Ing. Gaia Falconi Arch. Antonio Pesare

SOLUZIONI PROGETTUALI NODO TRIONFALE

TRATTO 1
C.I.O. - PARTITORE CM2
NODO TRIONFALE
SOLUZIONE TR1
PLANIMETRIA E PROFILO