

# COMUNE DI MELFI (PZ)

## PROGETTO DI AMPLIAMENTO DELLA STAZIONE RTN SE MELFI 380/150 kV

### PROGETTO DEFINITIVO

COMMITTENTE:



**VENEZIA SRL**  
Via Vincenzo Gioberti, 11  
76123 Andria (BT)  
P.I.: 08422290729

PROGETTAZIONE:



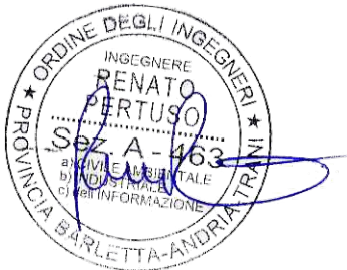
**TEKNE srl**  
Via Vincenzo Gioberti, 11 - 76123 ANDRIA (BT)  
Tel +39 0883 553714 - 552841 - Fax +39 0883 552915  
www.gruppotekne.it e-mail: contatti@gruppotekne.it



**MATE SYSTEM srl**  
Via Papa Pio XII, civ. 8 - 70020 CASSANO DELLE MURGE (BA)  
Tel +39 080 3072072  
mail: info@matesystemsrl.it | pec: matesystem@pec.it

PROGETTISTA:

Dott. Ing. Renato Pertuso  
(Direttore Tecnico)



PROGETTISTA:

Ing. Francesco Ambron



# PD

PROGETTO DEFINITIVO

## ANALISI VINCOLISTICA

Tavola: **12\_02**

Filename:

TKA680-12\_01-Analisi vincolistica.dwg

Data 1° emissione:

**Gennaio 2021**

Redatto:

M. FALCO

Verificato:

G. PERTOSO

Approvato:

R. PERTUSO

Scala:

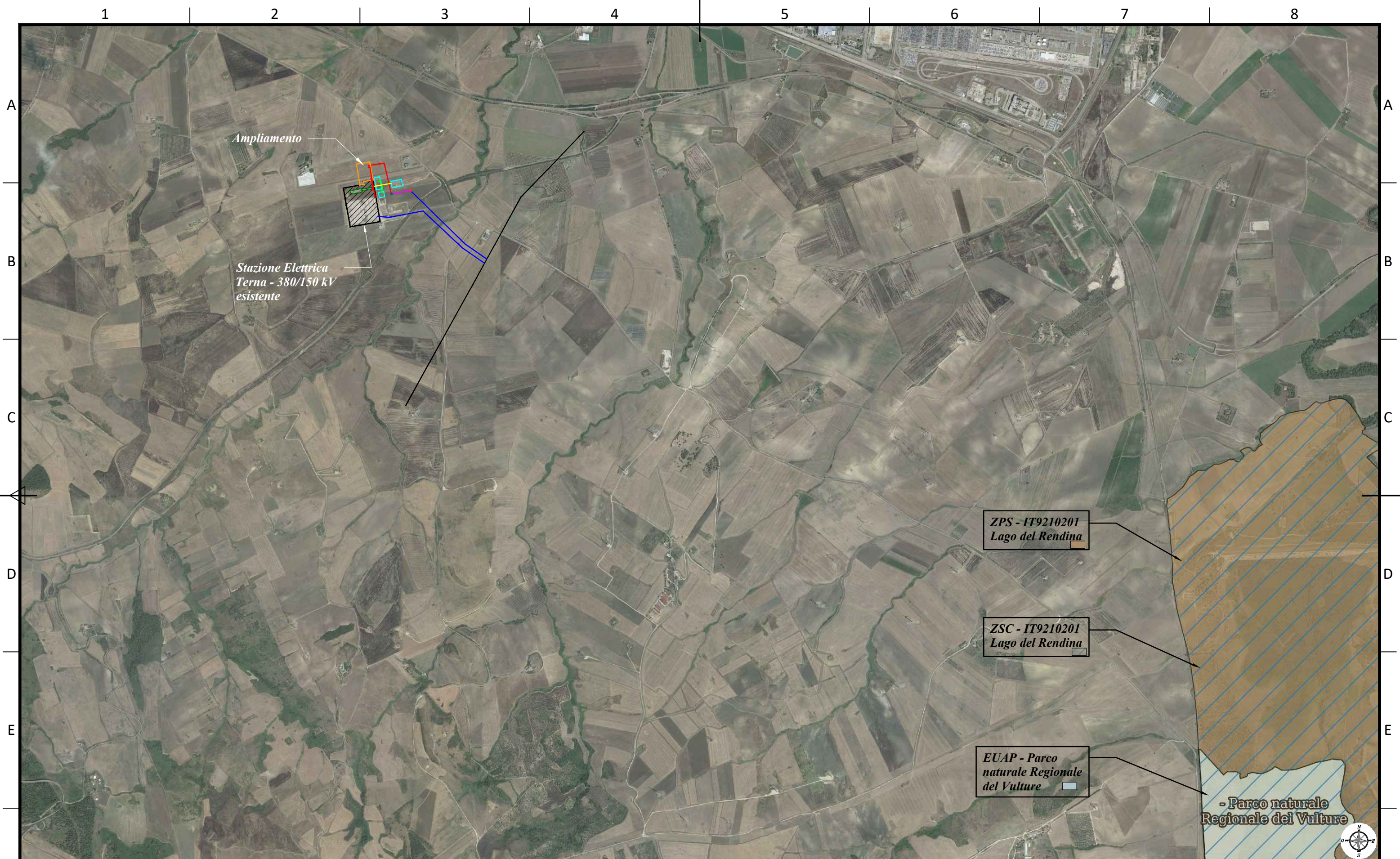
Protocollo Tekne:


n° revisione

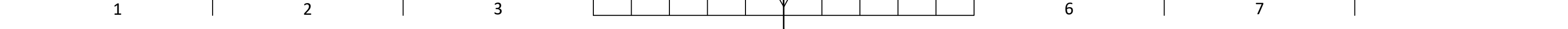
1	Luglio 2021	M. FALCO	G. PERTOSO	R. PERTUSO
2	Dicembre 2021	M. FALCO	G. PERTOSO	R. PERTUSO
3				
4				

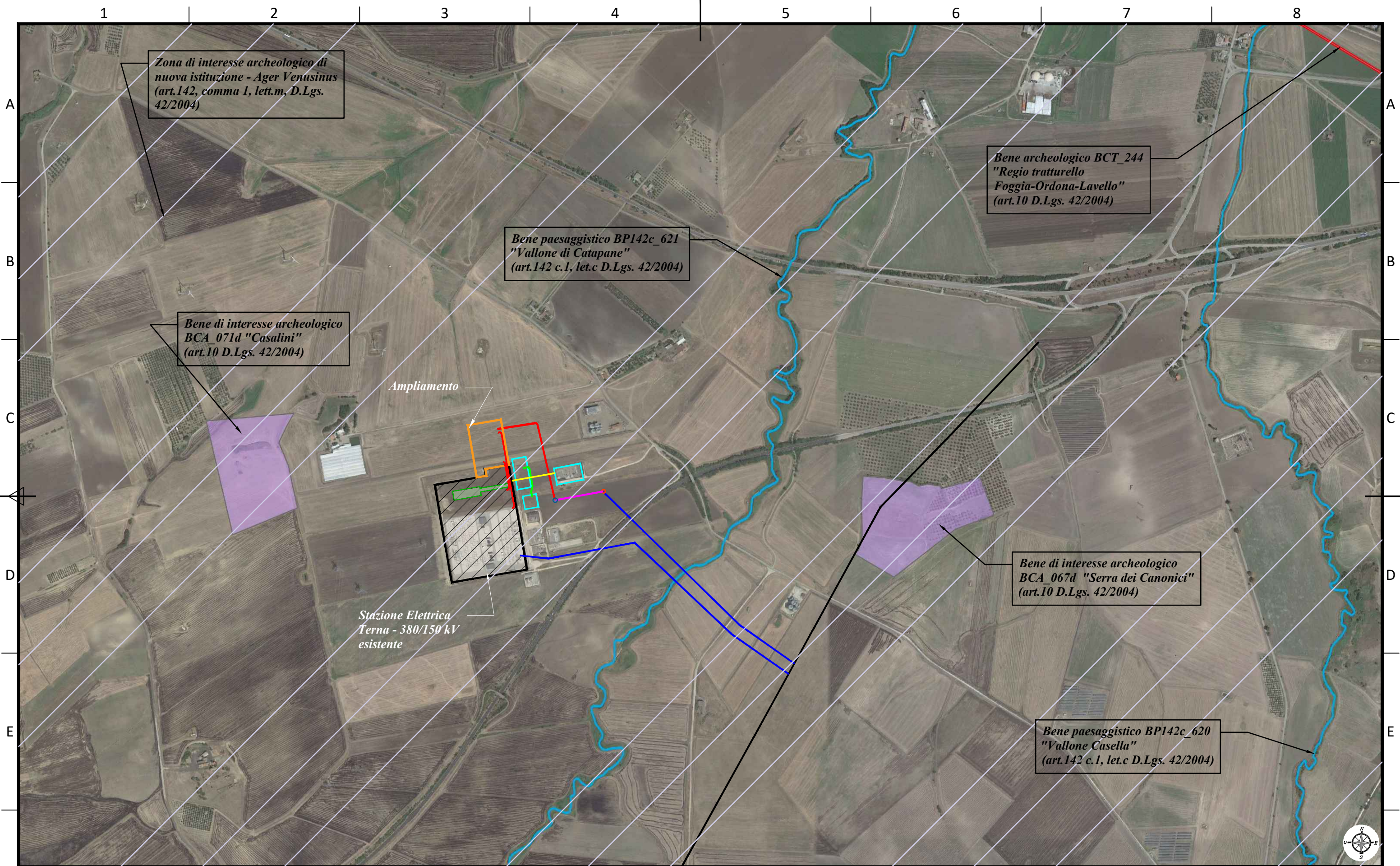
**TKA680**




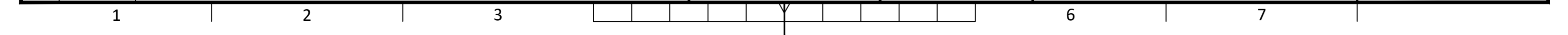


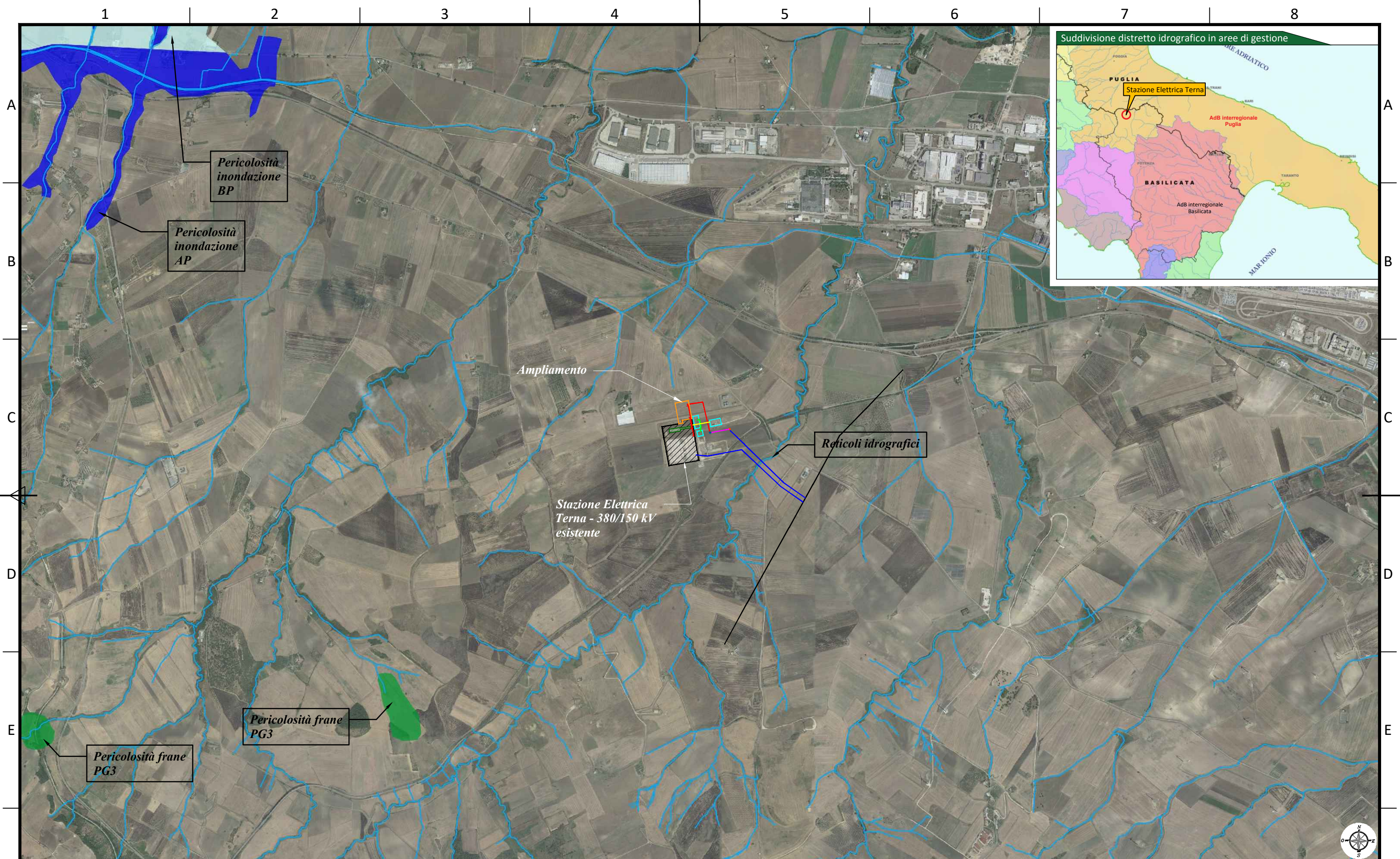
1				DATA	SCALA 1:25.000	 PROGETTO DI AMPLIAMENTO DELLA STAZIONE RTN SE MELFI 380/150 kV PROGETTO DEFINITIVO Rete Natura 2000	12_00_Tav 1	
2				12/21	REDATTO M.F.		Vers. CAD: c	Vers Pag: R2
3				12/21	VERIFICATO G.P.		Nº Prog: TKA680-PD	Prec: B0
4				12/21	APPROVATO R.P.		Nº Doc: -12_00-Do	SUCC: Tav 2
REV.	DATA	MODIFICA		Formato A3		Nº CAD: TKA680-PD-12_00-Doc		






1					DATA	SCALA 1:10.000	 Venezia srl PROGETTO DI AMPLIAMENTO DELLA STAZIONE RTN SE MELFI 380/150 kV PROGETTO DEFINITIVO Beni Culturali e Paesaggistici	12_00_Tav 2	
2				12/21	REDATTO	M.F.		Vers. CAD: c	Vers Pag: R2
3				12/21	VERIFICATO	G.P.		N° Prog: TKA680-PD	Prec: Tav 1
4				12/21	APPROVATO	R.P.		N° Doc: -12_00-Do	SUCC: Tav 3
REV.	DATA	MODIFICA			Formato A3		N° CAD: TKA680-PD-12_00-Doc		





1				DATA	SCALA 1:25.000	 Venezia srl PROGETTO DI AMPLIAMENTO DELLA STAZIONE RTN SE MELFI 380/150 kV <b>PROGETTO DEFINITIVO</b> Piano di Assetto Idrogeologico e Geomorfologico AdB PUGLIA	12_00_Tav.3	
2				12/21	REDATTO M.F.		Vers. CAD: c	Vers Pag: R2
3				12/21	VERIFICATO G.P.		Nº Prog: TKA680-PD	Prec: Tav 2
4				12/21	APPROVATO R.P.		Nº Doc: -12_00-Do	SUCC: Tav 4
REV.	DATA	MODIFICA		Formato A3		Nº CAD: TKA680-PD-12_00-Doc		



Numero fascicolo: 455  
Area SATA - SATA spa

Numero fascicolo: 11  
Area stabilimento ex  
zuccherificio del  
Rendina - S.F.I.R. spa

Numero fascicolo: 165  
Area retrostante capannone -  
Trenitalia Unità Technologie  
Mater Rotabile

Numero fascicolo: 468  
Fuoriuscita olio isolante da  
cabina PTP Verrastro -  
ENEL Distribuzione spa

Numero fascicolo: 449  
Sito sistemi sospensioni  
Spa nell'area industriale  
S. Nicola

Impianto: Fenice  
Ambiente srl a socio  
unico - Inceneritore

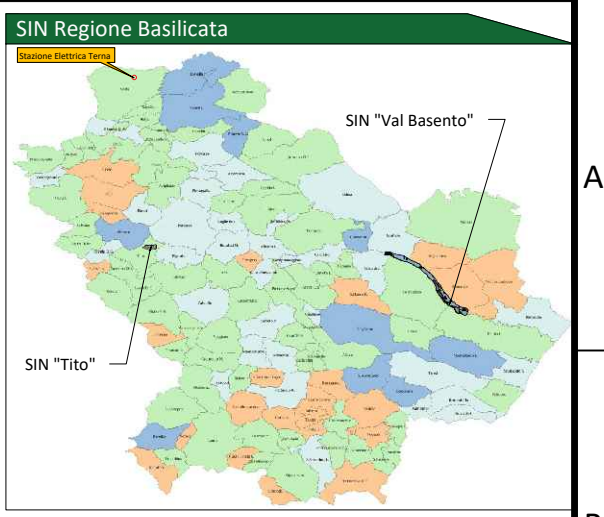
Numero fascicolo: 360  
Inquinamento falda  
area impianto Fenice -  
Fenice spa

Numero fascicolo: 420  
Area centrale elettrica e termica  
- BG Italia Power spa

Numero fascicolo: 467  
Fuoriuscita olio isolante da  
cabina PTP Monte Carbone  
- ENEL Distribuzione spa

Ampliamento

Stazione Elettrica  
Terna - 380/150 kV  
esistente



**Legenda generale**

**BONIFICHE**

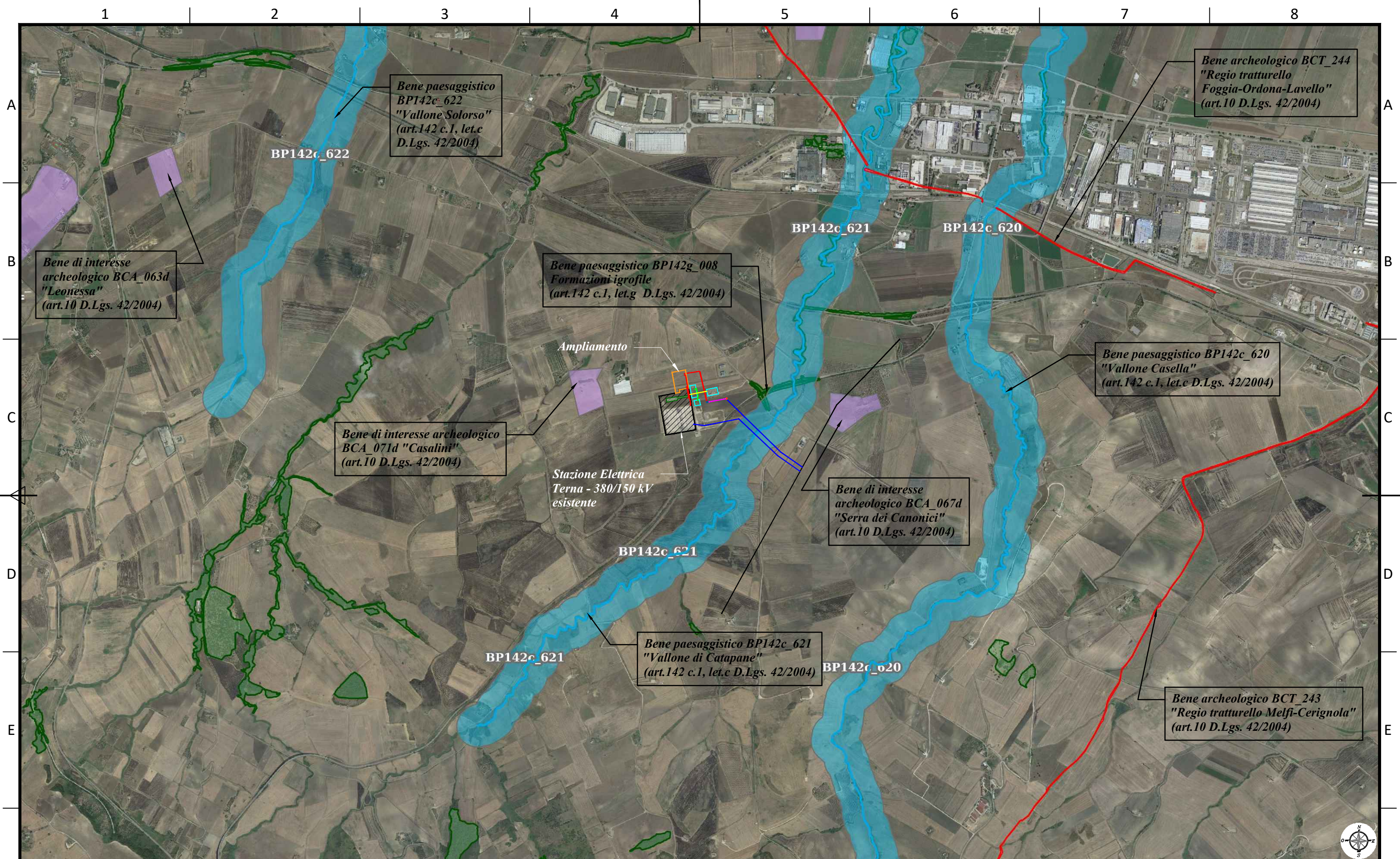
- Sito segnalato
- Sito potenzialmente contaminato
- Sito contaminato
- Sito bonificato
- Sito non contaminato

**IMPIANTI**

- 830,1 - 1.663,8 ton
- 1.663,8 - 3.333,2 ton
- 3.333,2 - 6.677,2 ton
- 6.677,2 - 13.375,0 ton
- 13.375,0 - 26.789,0 ton
- 26.789,0 - 53.657,0 ton

1				DATA	SCALA 1:25.000		12_00_Tav.4	
2			12/21	REDATTO	M.F.		Vers. CAD: c	Vers Pag: R2
3			12/21	VERIFICATO	G.P.		PROGETTO DI AMPLIAMENTO DELLA STAZIONE RTN SE MELFI 380/150 kV	
4			12/21	APPROVATO	R.P.		PROGETTO DEFINITIVO Piano Regionale di Gestione dei Rifiuti	
REV.	DATA	MODIFICA			Formato A3		N° Prog: TKA680-PD N° Doc: -12_00-Do N° CAD: TKA680-PD-12_00-Doc	





Bene paesaggistico  
BP142c\_622  
"Vallone Solorso"  
(art.142 c.1, let.c  
D.Lgs. 42/2004)

Bene archeologico BCT\_244  
"Regio tratturello  
Foggia-Ordona-Lavello"  
(art.10 D.Lgs. 42/2004)

Bene di interesse  
archeologico BCA\_063d  
"Leonessa"  
(art.10 D.Lgs. 42/2004)

Bene paesaggistico BP142g\_008  
Formazioni igrofile  
(art.142 c.1, let.g D.Lgs. 42/2004)

BP142c\_621

BP142c\_620

Bene paesaggistico BP142c\_620  
"Vallone Casella"  
(art.142 c.1, let.c D.Lgs. 42/2004)

Bene di interesse archeologico  
BCA\_071d "Casalini"  
(art.10 D.Lgs. 42/2004)

Stazione Elettrica  
Terna - 380/150 kV  
esistente

BP142c\_621


Bene di interesse  
archeologico BCA\_067d  
"Serra dei Canonici"  
(art.10 D.Lgs. 42/2004)

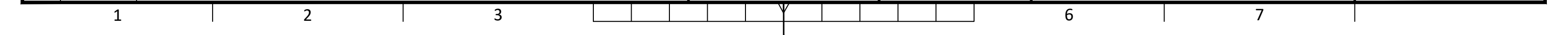
Bene paesaggistico BP142c\_621  
"Vallone di Catapanè"  
(art.142 c.1, let.c D.Lgs. 42/2004)

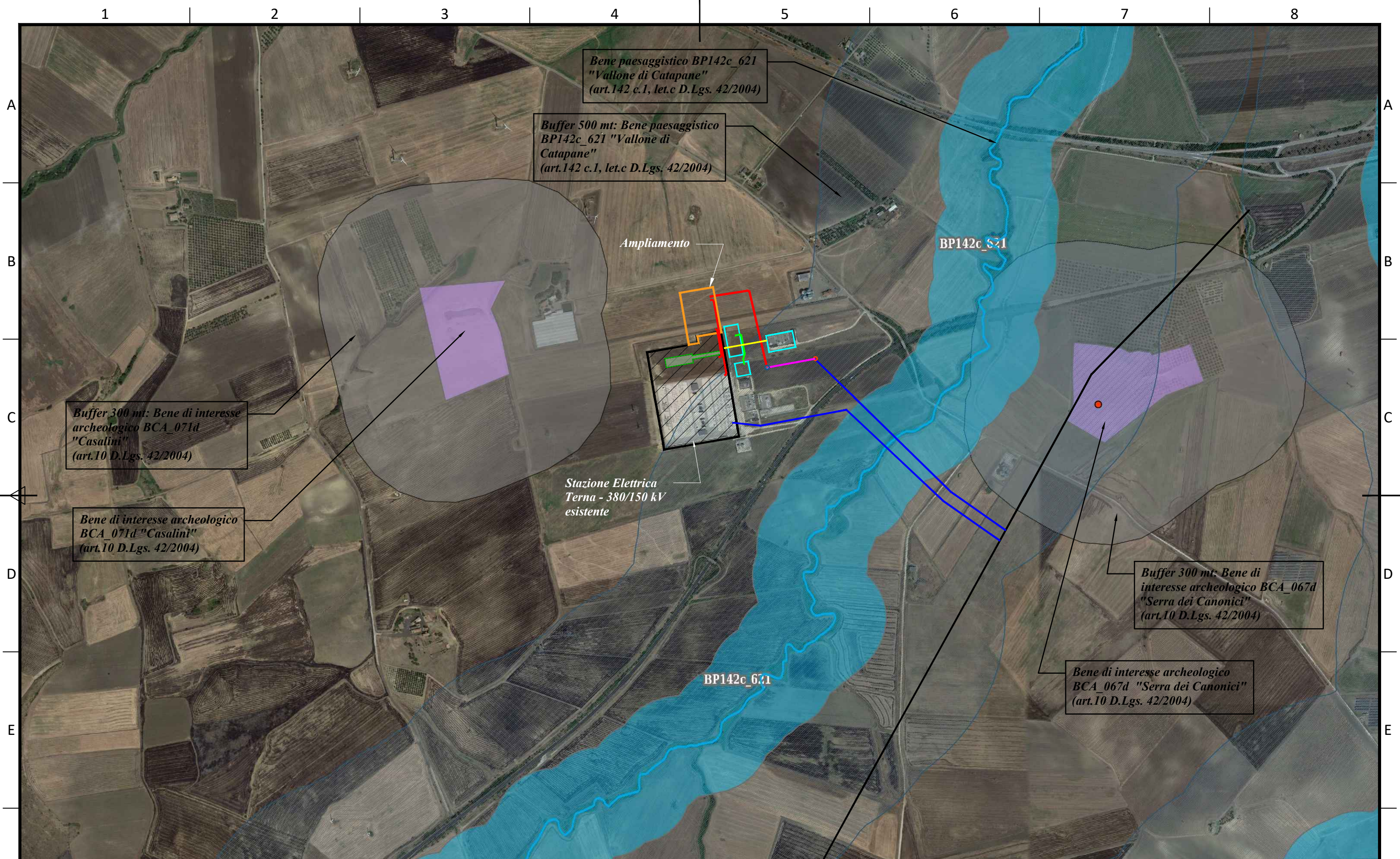
BP142c\_620


Bene archeologico BCT\_243  
"Regio tratturello Melfi-Cerignola"  
(art.10 D.Lgs. 42/2004)

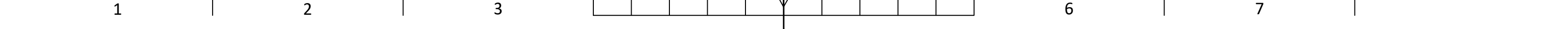


1				DATA	SCALA 1:25.000	 12_00_Tav.5 Vers. CAD: c    Vers Pag: R2 PROGETTO DI AMPLIAMENTO DELLA STAZIONE RTN SE MELFI 380/150 kV PROGETTO DEFINITIVO Piano Paesaggistico Regionale N° CAD: TKA680-PD-12_00-Doc
2				12/21	REDATTO    M.F.	
3				12/21	VERIFICATO    G.P.	
4				12/21	APPROVATO    R.P.	
REV.	DATA	MODIFICA			Formato A3	

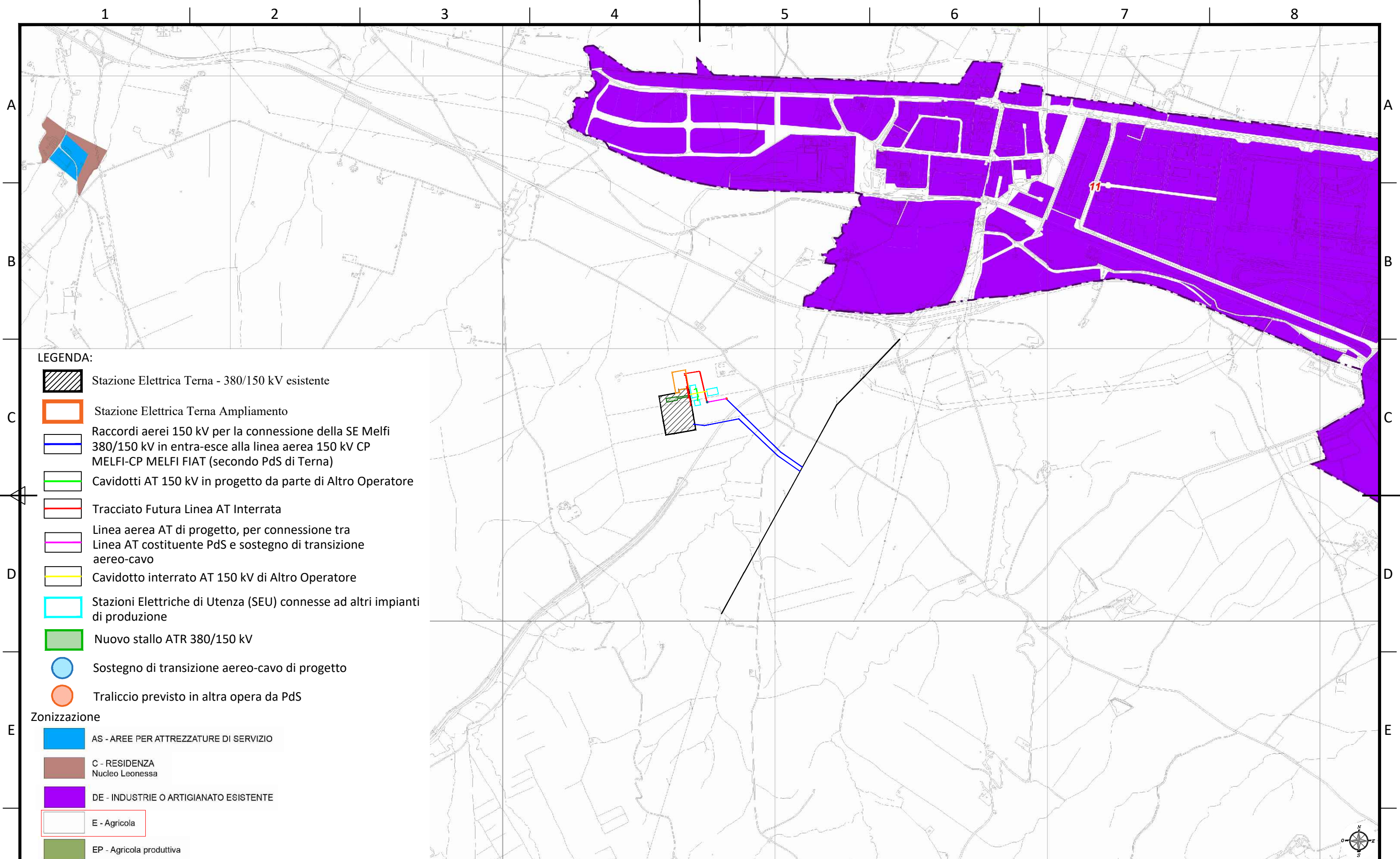






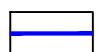
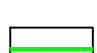
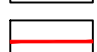
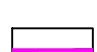
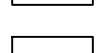
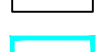



1					DATA	SCALA 1:10.000	 Venezia srl PROGETTO DI AMPLIAMENTO DELLA STAZIONE RTN SE MELFI 380/150 kV PROGETTO DEFINITIVO Aree sottoposte a tutela L.R.54/2015	12_00_Tav.6	
2				12/21	REDATTO	M.F.		Vers. CAD: c	Vers Pag: R2
3				12/21	VERIFICATO	G.P.		N° Prog: TKA680-PD	Prec: Tav 5
4				12/21	APPROVATO	R.P.		N° Doc: -12_00-Do	Succ: Tav 7
REV.	DATA	MODIFICA			Formato A3		N° CAD: TKA680-PD-12_00-Doc		








**LEGENDA:**

-  Stazione Elettrica Terna - 380/150 kV esistente
-  Stazione Elettrica Terna Ampliamento
-  Raccordi aerei 150 kV per la connessione della SE Melfi 380/150 kV in entra-esce alla linea aerea 150 kV CP MELFI-CP MELFI FIAT (secondo PdS di Terna)
-  Cavidotti AT 150 kV in progetto da parte di Altro Operatore
-  Tracciato Futura Linea AT Interrata
-  Linea aerea AT di progetto, per connessione tra Linea AT costituente PdS e sostegno di transizione aereo-cavo
-  Cavidotto interrato AT 150 kV di Altro Operatore
-  Stazioni Elettriche di Utenza (SEU) connesse ad altri impianti di produzione
-  Nuovo stallo ATR 380/150 kV
-  Sostegno di transizione aereo-cavo di progetto
-  Traliccio previsto in altra opera da PdS

**Zonizzazione**

-  AS - AREE PER ATTREZZATURE DI SERVIZIO
-  C - RESIDENZA  
Nucleo Leonessa
-  DE - INDUSTRIE O ARTIGIANATO ESISTENTE
-  E - Agricola
-  EP - Agricola produttiva



1		DATA	SCALA 1:25.000	 Venezia srl	12_02_Tav 7
2		12/21	REDATTO	M.F.	Vers. CAD: c    Vers Pag: R2
3		12/21	VERIFICATO	G.P.	PROGETTO DI AMPLIAMENTO DELLA STAZIONE RTN SE MELFI 380/150 kV N° Prog: TKA680-PD    Prec: Tav 6
4		12/21	APPROVATO	R.P.	N° Doc: -12_00-Do    Succ: -
REV.	DATA	MODIFICA		Formato A3	PROGETTO DEFINITIVO Regolamento Urbanistico Comune di Melfi L.R. 23/99 - ART.16 N° CAD: TKA680-PD-12_00-Doc

