

ELABORATI DI RIFERIMENTO

CARATTERISTICHE DEI MATERIALI

NOTE

IL CONCESSIONARIO  
**ARC** AUTOSTRADA REGIONALE CISPADANA

IL CONCESSIONARIO  
**ARC** AUTOSTRADA REGIONALE CISPADANA

**AUTOSTRADA REGIONALE CISPADANA**  
 DAL CASELLO DI REGGIOLO-ROLO SULLA A22  
 AL CASELLO DI FERRARA SUD SULLA A13

CODICE C.U.P. E81808000000009

**PROGETTO DEFINITIVO**

ASSE AUTOSTRADALE (COMPRESIVO DEGLI INTERVENTI LOCALI DI COLLEGAMENTO VIARIO AL SISTEMA AUTOSTRADALE)

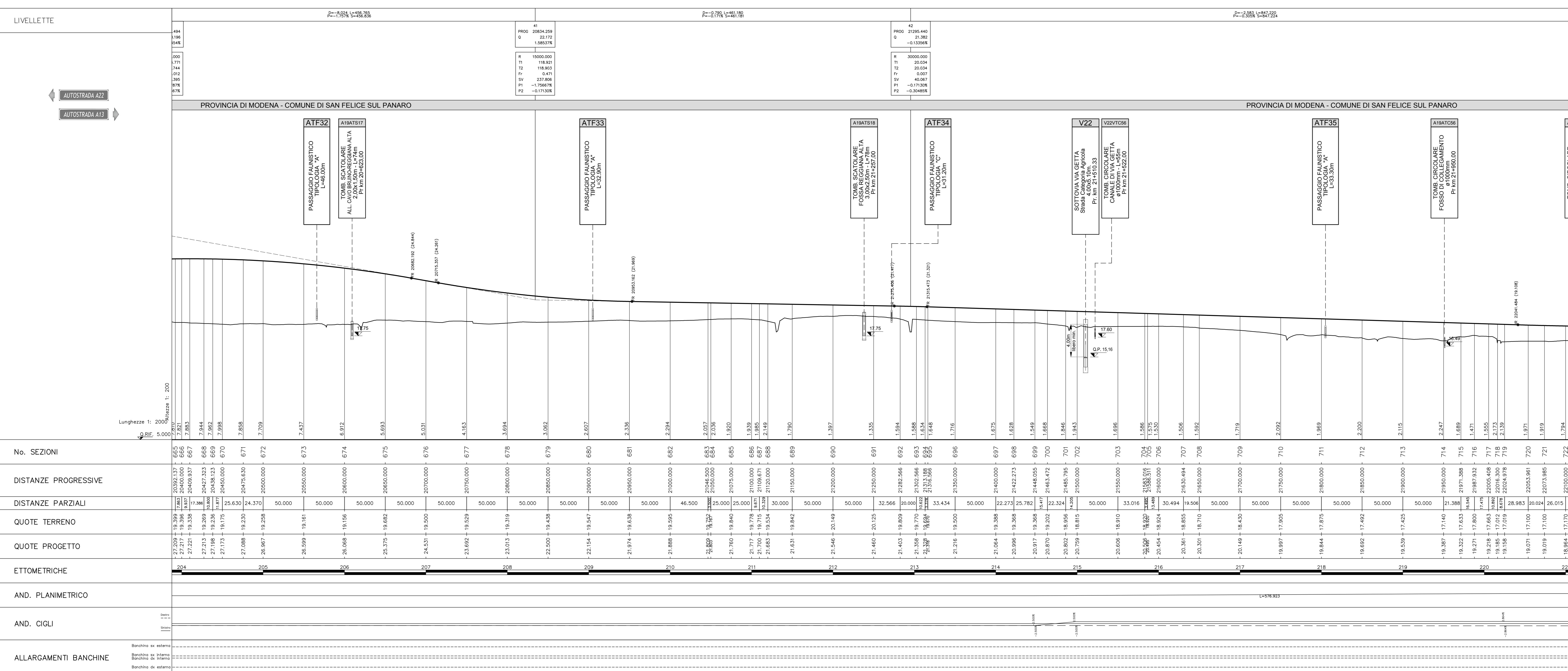
PROGETTAZIONE STRADALE  
 ASSE AUTOSTRADA  
 PROFILI LONGITUDINALI PROGETTO  
 PROFILO LONGITUDINALE - Tavola 13/40

IL PROGETTISTA  
**Piacentini Ingegneri S.r.l.**  
 Ing. Luca Piacentini  
 Albo Ing. Reggio Emilia n° 545

RESPONSABILE INTEGRAZIONE PRESTAZIONI SPECIALISTICHE  
 Ing. Emilio Salsi  
 Albo Ing. Reggio Emilia n° 545

IL CONCESSIONARIO  
 Autostada Regionale  
 Cispadana S.p.A.  
 IL PRESIDENTE  
 Giovanni Piacentini

G									
F									
E									
D									
C									
B									
A	17/04/2012	Emissione						Attanasio	Piacentini
IDENTIFICAZIONE ELABORATO		DATA	DESCRIZIONE	REDATTORE	CONTROLLATO	APPROVAZIONE			
NOV. 2011	PROF.	17/04/2012	PROFILI LONGITUDINALI PROGETTO	ATTANASIO	PIACENTINI	SALSI			
MAGGIO 2012									
SCALE 1:2000/1:200									



No. SEZIONI	DISTANZE PROGRESSIVE	DISTANZE PARZIALI	QUOTE TERRENO	QUOTE PROGETTO	ETOMETRICHE	AND. PLANIMETRICO	AND. CIGLI	ALLARGAMENTI BANCHINE
665	20392,137	19,399	-27,209	-27,209	204			
666	20400,000	666	-27,217	-27,217	204			
667	20409,337	667	-27,221	-27,221	204			
668	20427,323	668	-27,213	-27,213	204			
669	20448,152	669	-27,198	-27,198	204			
670	20460,000	670	-27,173	-27,173	204			
671	20476,630	671	-27,088	-27,088	204			
672	20500,000	672	-26,967	-26,967	205			
673	20550,000	673	-26,999	-26,999	205			
674	20600,000	674	-28,068	-28,068	206			
675	20650,000	675	-28,098	-28,098	206			
676	20700,000	676	-24,531	-24,531	207			
677	20750,000	677	-23,682	-23,682	207			
678	20800,000	678	-23,013	-23,013	208			
679	20850,000	679	-22,500	-22,500	208			
680	20900,000	680	-22,154	-22,154	209			
681	20950,000	681	-21,974	-21,974	209			
682	21000,000	682	-21,888	-21,888	210			
683	21044,500	683	-21,880	-21,880	210			
684	21050,000	684	-21,880	-21,880	210			
685	21075,000	685	-21,760	-21,760	211			
686	21090,000	686	-21,717	-21,717	211			
687	21098,871	687	-21,700	-21,700	211			
688	21100,000	688	-21,683	-21,683	211			
689	21100,000	689	-21,631	-21,631	211			
690	21200,000	690	-21,546	-21,546	212			
691	21250,000	691	-21,460	-21,460	212			
692	21282,566	692	-21,403	-21,403	212			
693	21300,546	693	-21,398	-21,398	212			
694	21313,586	694	-21,330	-21,330	213			
695	21350,000	695	-21,216	-21,216	213			
696	21400,000	696	-21,064	-21,064	214			
697	21422,273	697	-20,986	-20,986	214			
698	21448,000	698	-20,917	-20,917	214			
699	21463,472	699	-20,870	-20,870	214			
700	21465,716	700	-20,802	-20,802	215			
701	21500,000	701	-20,759	-20,759	215			
702	21500,000	702	-20,606	-20,606	215			
703	21550,000	703	-20,509	-20,509	216			
704	21583,018	704	-20,459	-20,459	216			
705	21600,000	705	-20,434	-20,434	216			
706	21600,000	706	-20,361	-20,361	216			
707	21650,000	707	-20,301	-20,301	217			
708	21700,000	708	-20,149	-20,149	217			
709	21750,000	709	-19,997	-19,997	218			
710	21800,000	710	-19,844	-19,844	218			
711	21850,000	711	-19,692	-19,692	219			
712	21900,000	712	-19,539	-19,539	219			
713	21950,000	713	-19,387	-19,387	220			
714	21971,386	714	-19,322	-19,322	220			
715	21987,932	715	-19,271	-19,271	220			
716	22006,408	716	-19,218	-19,218	220			
717	22016,500	717	-19,165	-19,165	220			
718	22024,978	718	-19,138	-19,138	220			
719	22053,981	719	-19,071	-19,071	220			
720	22073,985	720	-19,019	-19,019	221			
721	22100,000	721	-18,964	-18,964	221			
722	22100,000	722			221			