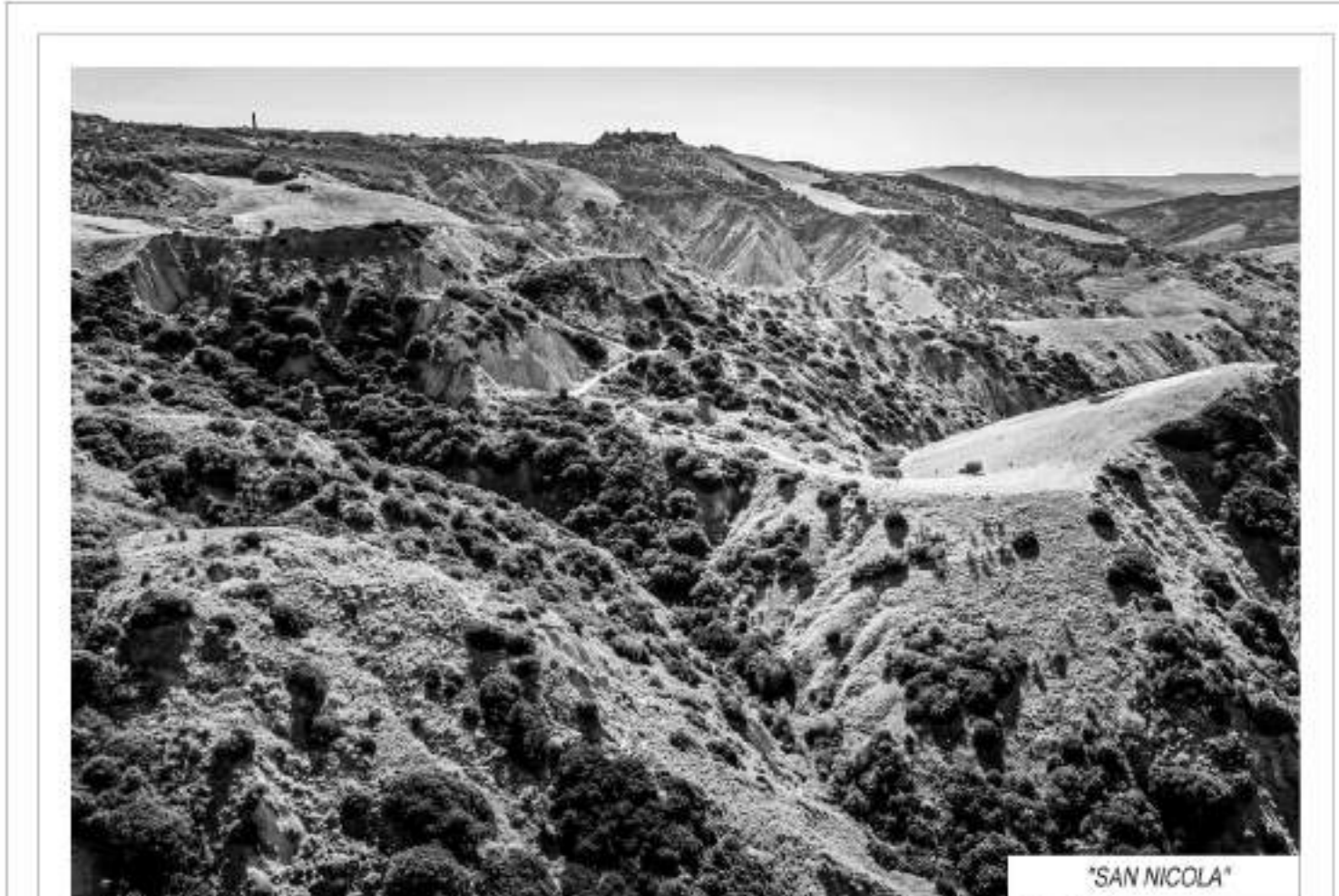
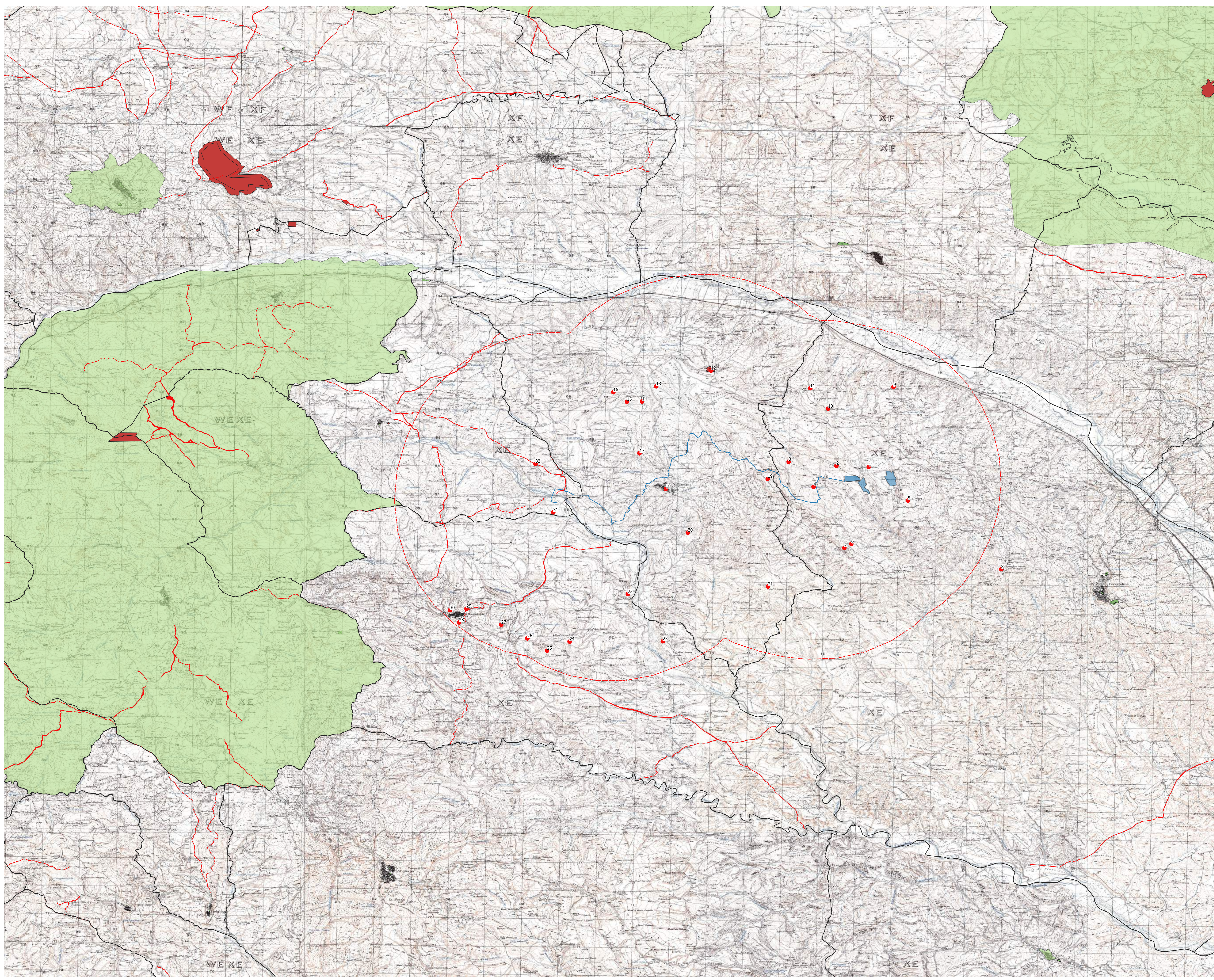


**A 4.3 CARTA DEI VINCOLI E DEI SITI NOTI DA BIBLIOGRAFIA**

- Siti noti da bibliografia
- Campi fotovoltaici Ferrandina-S. Nicola
- Cavidotto San Nicola- S.E. Garaguso
- Area d'indagine
- Limiti comunali
- tratti
- Beni d'interesse archeologico art.10
- Beni Paesaggistici art. 136
- Beni Monumentali art.10



<p>PROGETTO REV. 03</p> <p>11/21</p>		<p>11/21</p> <p>11/21</p>	
<p>DESCRIZIONE E REVISIONE</p>			
<p><b>GVC</b></p> <p>SERVIZIO INGEGNERIA</p>	<p>Nuova Alfaride soc. coop. a.r.l.</p>	<p>Dott. Antonio Brusca</p>	<p>Dott. agr. Paolo Castelli</p>
<p>AMBRA SOLARE 15 s.r.l.</p> <p>Via Salaria 41 - 00198 ROMA, Italia</p> <p>www.ambra.com</p>	<p><b>Powertis</b></p> <p>Via Tevere, 41 - 00198 ROMA, Italia</p> <p>www.powertis.com</p>	<p><b>soltec</b></p> <p>Via Tevere, 41 - 00198 ROMA, Italia</p> <p>www.soltec.com</p>	<p>COMUNE DI FERRANDINA (MT)</p> <p>PROGETTO PER LA COLLEZIONE DI UN NUCLEO ABITATIVO DI INTERESSO REGIONALE (P.A. 10/2018) DENOMINATO "SAN NICOLA" - UBICATO NEL COMUNE DI FERRANDINA (MT) - REGIONE ABRUZZO</p> <p>PROGETTO DEFINITIVO</p> <p>CARTA DEI VINCOLI E DEI SITI NOTI DA BIBLIOGRAFIA E ARCHIVIO</p>
<p>COORDINATE</p> <p>PRODOTTO DA</p> <p>SCALE</p>		<p>COORDINATE</p> <p>PRODOTTO DA</p> <p>SCALE</p>	
<p>COORDINATE</p> <p>PRODOTTO DA</p> <p>SCALE</p>		<p>COORDINATE</p> <p>PRODOTTO DA</p> <p>SCALE</p>	

