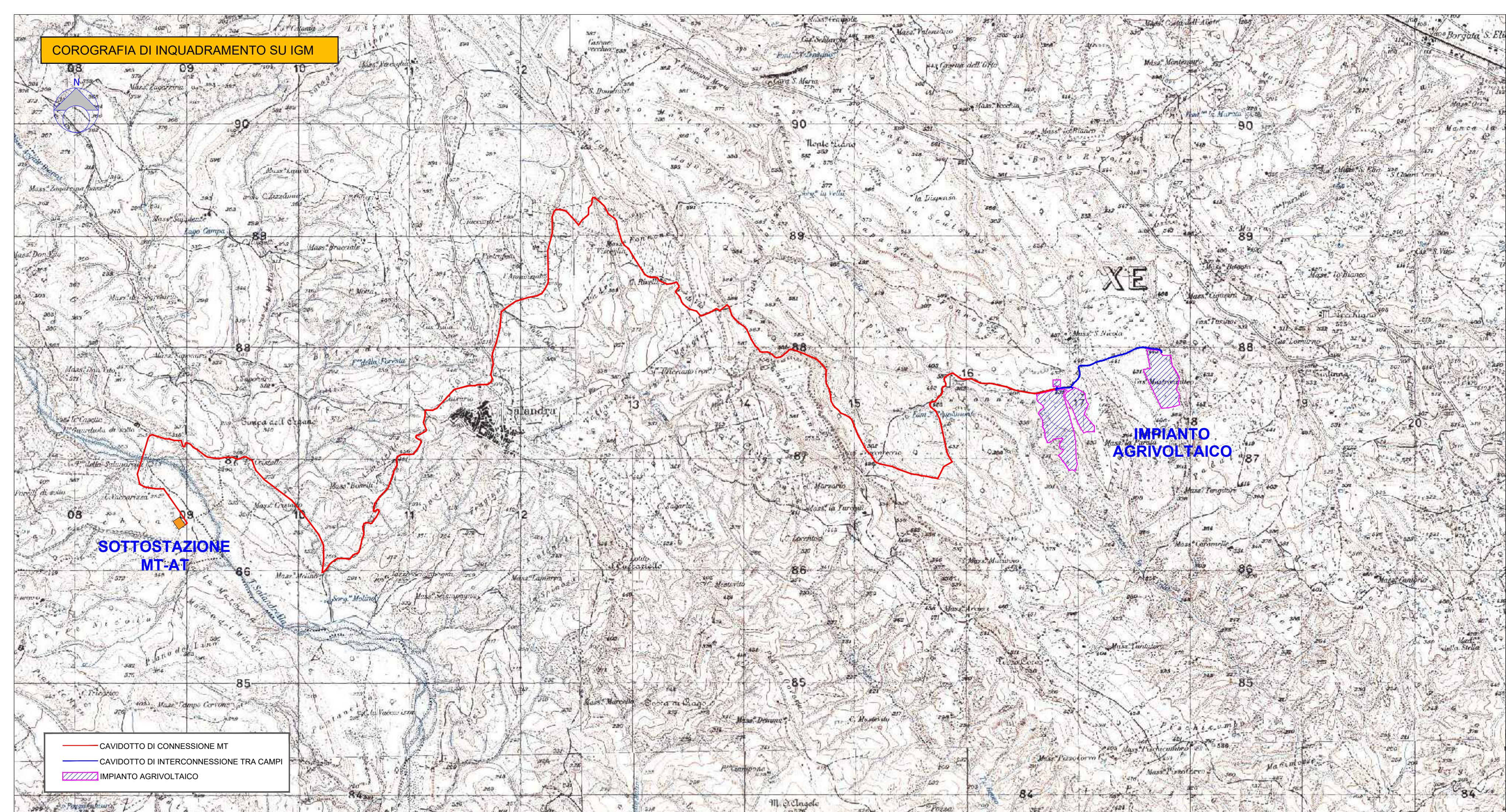


**COROGRAFIA DI INQUADRAMENTO SU IGM**



— CAVIDOTTO DI CONNESSIONE MT  
— CAVIDOTTO DI INTERCONNESSIONE TRA CAMPI  
 IMPIANTO AGRIVOLTAICO



<b>"SAN NICOLA"</b>		
MR	11/21	Firma
REV.	Descrizione	EMESSO

1	PROGETTO REV 00
REV.	DESCRIZIONE E REVISIONE

<p><b>GVC</b> SERVIZI DI INGEGNERIA</p> <p>Via della Pineta 1 - 85100 - Potenza                  email: info@gvincingegneria.it                  website: www.gvincingegneria.it                  C.F. e P.IVA 01737760767                  P.E.C. gvcstf@gvapec.it</p> <p>Direttore Tecnico:                  dott. ing. MICHELE RESTAINO</p> <p>Collaboratori GVC s.r.l. per il progetto:                  dott. ing. CARLO TESTANO                  dott. ing. ANTONIO BRUSCELLA                  GVC s.r.l.                  Direttore Tecnico                  Ing. Michele Restaino</p>	<p><b>Nuova Atlantide soc. coop. a r.l.</b></p> <p>Località Palazzo snc - 75011 Accettura - Matera                  email: progettazione@nuovaatlantide.com</p> <p>Direttore Tecnico:                  geol. ANTONIO DI BIASE</p> <p>Collaboratore per il progetto:                  geol. TOMMASO SANTOCHRISTO</p> <p><b>"Nuova Atlantide"</b>                  Società Cooperativa                  Località Palazzo snc - 75011 Accettura (MT)</p>	<p><b>Dott. Antonio Bruscella</b></p> <p>Piazza Alcide De Gasperi 27 - 85100 - Potenza                  email: antonio Bruscella@hotmail.it</p> <p>Direttore Tecnico:                  geol. ANTONIO BRUSCELLA</p>	<p><b>Dott. agr. Paolo Castelli</b></p> <p>Viale Croce Rossa 25 - 90144 - Palermo                  email: paolo.castelli@hotmail.it                  P.IVA 0546509826</p>
	<p>PROGETTAZIONE</p>	<p>GEOLOGIA</p>	<p>ARCHEOLOGIA</p>

<p><b>AMBRA SOLARE 15 s.r.l.</b></p> <p>Via Vent' Settembre n.1 - 00187 ROMA, Italia                  ambrosolare15srl@legalmail.it                  C.F. e P.IVA 15946161005</p> <p>SOCIETA' DEL GRUPPO POWERTIS s.r.l.</p>	<p><b>Powertis</b></p> <p>Via Tevere, 41 - 00198 ROMA, Italia                  www.powertis.com</p>	<p><b>Soltec</b></p> <p>Via Tevere, 41 - 00198 ROMA, Italia                  www.soltech.com</p>
--	---	--

Comune	<b>COMUNE DI FERRANDINA (MT)</b>		COD. RIF	<b>G/139/06/A/01/PD</b>	
Opera	PROGETTO PER LA REALIZZAZIONE DI UN IMPIANTO AGRIVOLTAICO DI POTENZA NOMINALE PARI A 19.994,88 kWp DENOMINATO "SAN NICOLA" - UBICATO NEL COMUNE DI FERRANDINA (MT) - REGIONE BASILICATA		ELABORATO	FILE	
Operazione	PROGETTO DEFINITIVO		Categoria	N.°	
Oggetto	<b>COROGRAFIA DI INQUADRAMENTO SU IGM</b>		PD	Scala	1:25.000
			<b>A.12.a.1.2</b>		

Questo disegno è di nostra proprietà riservata a termini di legge e ne è vietata la riproduzione anche parziale senza nostra autorizzazione scritta