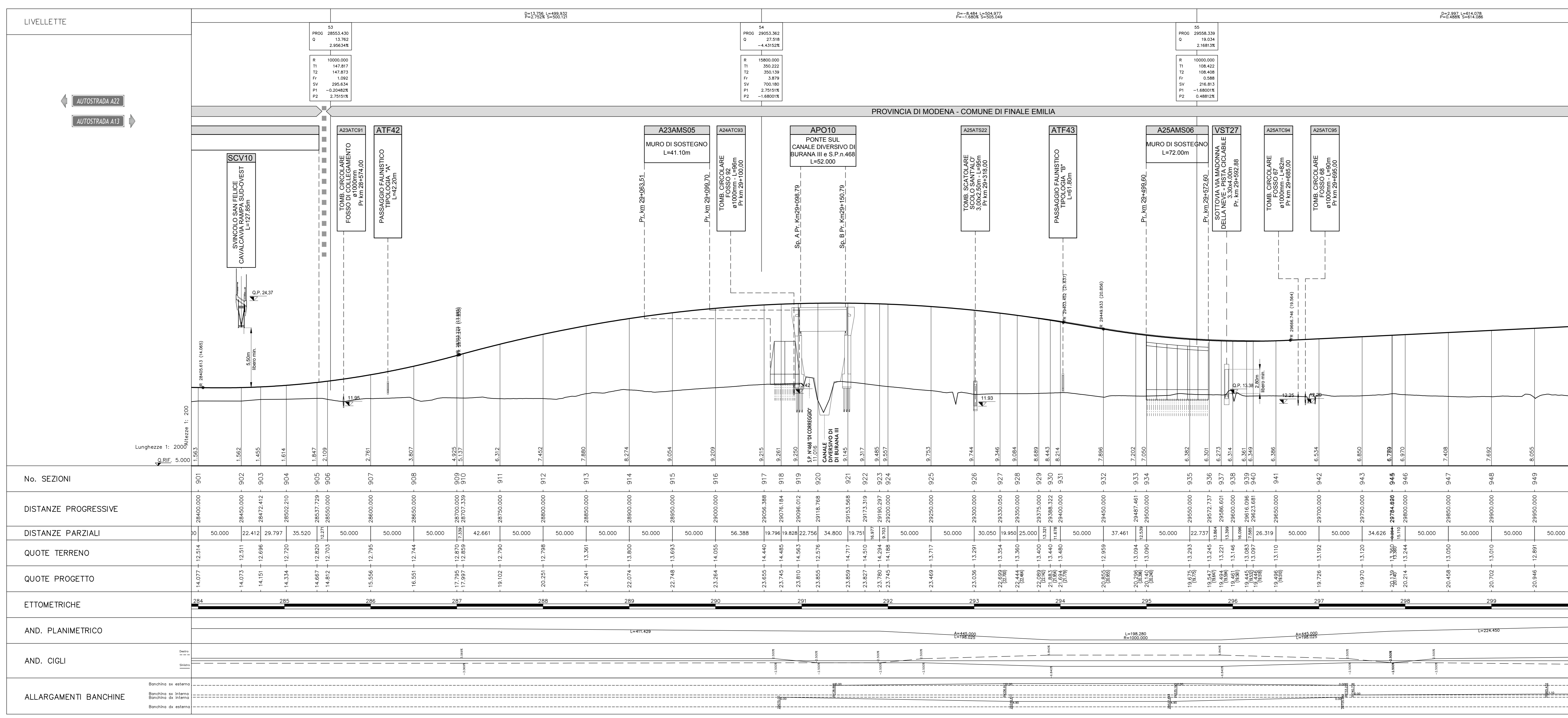


LEGENDA

ELABORATI DI RIFERIMENTO

CARATTERISTICHE DEI MATERIALI

NOTE
 (00.000) QUOTE DI PROGETTO CARREGGIATA ESTERNO CURVA
 Nella finitura "QUOTE PROGETTO" vengono riportate fra parentesi le quote relative alle carreggiate in esterno curva quando queste vengono sopraelevate per limitare il dislivello nello spartitraffico.



No. SEZIONI	DISTANZE PROGRESSIVE	DISTANZE PARZIALI	QUOTE TERRENO	QUOTE PROGETTO	ETTOMETRICHE	AND. PLANIMETRICO	AND. CIGLI	ALLARGAMENTI BANCINE
901	28400,000	0	-14,077	-14,077	284			
902	28450,000	50,000	-14,073	-14,073	285			
903	28472,412	22,412	-14,151	-14,151	286			
904	28502,210	29,797	-14,334	-14,334	287			
905	28537,729	35,520	-14,687	-14,687	288			
906	28550,000	12,270	-14,812	-14,812	289			
907	28650,000	100,000	-15,306	-15,306	290			
908	28650,000	0	-16,525	-16,525	291			
909	28700,000	50,000	-17,795	-17,795	292			
910	28702,339	2,339	-17,987	-17,987	293			
911	28750,000	47,661	-18,102	-18,102	294			
912	28800,000	50,000	-20,201	-20,201	295			
913	28850,000	50,000	-21,241	-21,241	296			
914	28900,000	50,000	-22,074	-22,074	297			
915	28950,000	50,000	-22,748	-22,748	298			
916	29000,000	50,000	-23,264	-23,264	299			
917	29050,388	50,388	-23,655	-23,655	300			
918	29076,184	25,796	-23,745	-23,745	301			
919	29096,012	19,828	-23,810	-23,810	302			
920	29118,708	22,696	-23,855	-23,855	303			
921	29153,568	34,860	-23,859	-23,859	304			
922	29173,319	19,751	-23,827	-23,827	305			
923	29190,299	16,980	-23,790	-23,790	306			
924	29200,000	9,701	-23,745	-23,745	307			
925	29250,000	50,000	-23,469	-23,469	308			
926	29300,000	50,000	-23,036	-23,036	309			
927	29330,000	30,000	-22,745	-22,745	310			
928	29350,000	20,000	-22,444	-22,444	311			
929	29375,000	25,000	-22,089	-22,089	312			
930	29388,322	13,322	-21,781	-21,781	313			
931	29400,000	11,678	-21,521	-21,521	314			
932	29450,000	50,000	-20,855	-20,855	315			
933	29487,461	37,461	-20,226	-20,226	316			
934	29500,000	12,539	-20,140	-20,140	317			
935	29550,000	50,000	-19,670	-19,670	318			
936	29572,737	22,737	-19,647	-19,647	319			
937	29586,061	13,324	-19,446	-19,446	320			
938	29600,000	13,939	-19,445	-19,445	321			
939	29616,096	16,096	-19,445	-19,445	322			
940	29633,681	17,585	-19,445	-19,445	323			
941	29650,000	16,319	-19,445	-19,445	324			
942	29700,000	50,000	-19,726	-19,726	325			
943	29750,000	50,000	-19,970	-19,970	326			
944	29774,899	24,899	-20,137	-20,137	327			
945	29800,000	25,101	-20,214	-20,214	328			
946	29850,000	50,000	-20,458	-20,458	329			
947	29900,000	50,000	-20,702	-20,702	330			
948	29950,000	50,000	-20,946	-20,946	331			
949	29950,000	0	-20,946	-20,946	332			

IL CONCEDENTE: Regione Emilia-Romagna

IL CONCESSIONARIO: ARCA - AUTOSTRADA REGIONALE CISPADANA

AUTOSTRADA REGIONALE CISPADANA
 DAL CASELLO DI REGGIOLO-ROLO SULLA A22
 AL CASELLO DI FERRARA SUD SULLA A13

CODICE C.U.P. E8180800060009

PROGETTO DEFINITIVO

ASSE AUTOSTRADALE (COMPRESIVO DEGLI INTERVENTI LOCALI DI COLLEGAMENTO VIARIO AL SISTEMA AUTOSTRADALE)

PROGETTAZIONI STRADALE
 ASSE AUTOSTRADA
 PROFILI LONGITUDINALI PROGETTO
 PROFILO LONGITUDINALE - Tavolo 18/40

IL PROGETTISTA: Piacentini Ingegneri S.r.l.
 Ing. Luca Piacentini
 Albo Ing. Bologna n° 4152

RESPONSABILE INTEGRAZIONE PRESTAZIONI SPECIALISTICHE: Ing. Emilio Salsi
 Albo Ing. Reggio Emilia n° 545

IL CONCESSIONARIO: Autostada Regionale Cispadana S.p.A. IL PRESIDENTE: Giovanni Piacentini

17/04/2012 Emissione

ATTASIO PIACENTINI SALS

IDENTIFICAZIONE ELABORATO: DATA: DESCRIZIONE: MEDAZIONE: APPROVAZIONE:

17/04/2012 Emissione

1:2000/1:200