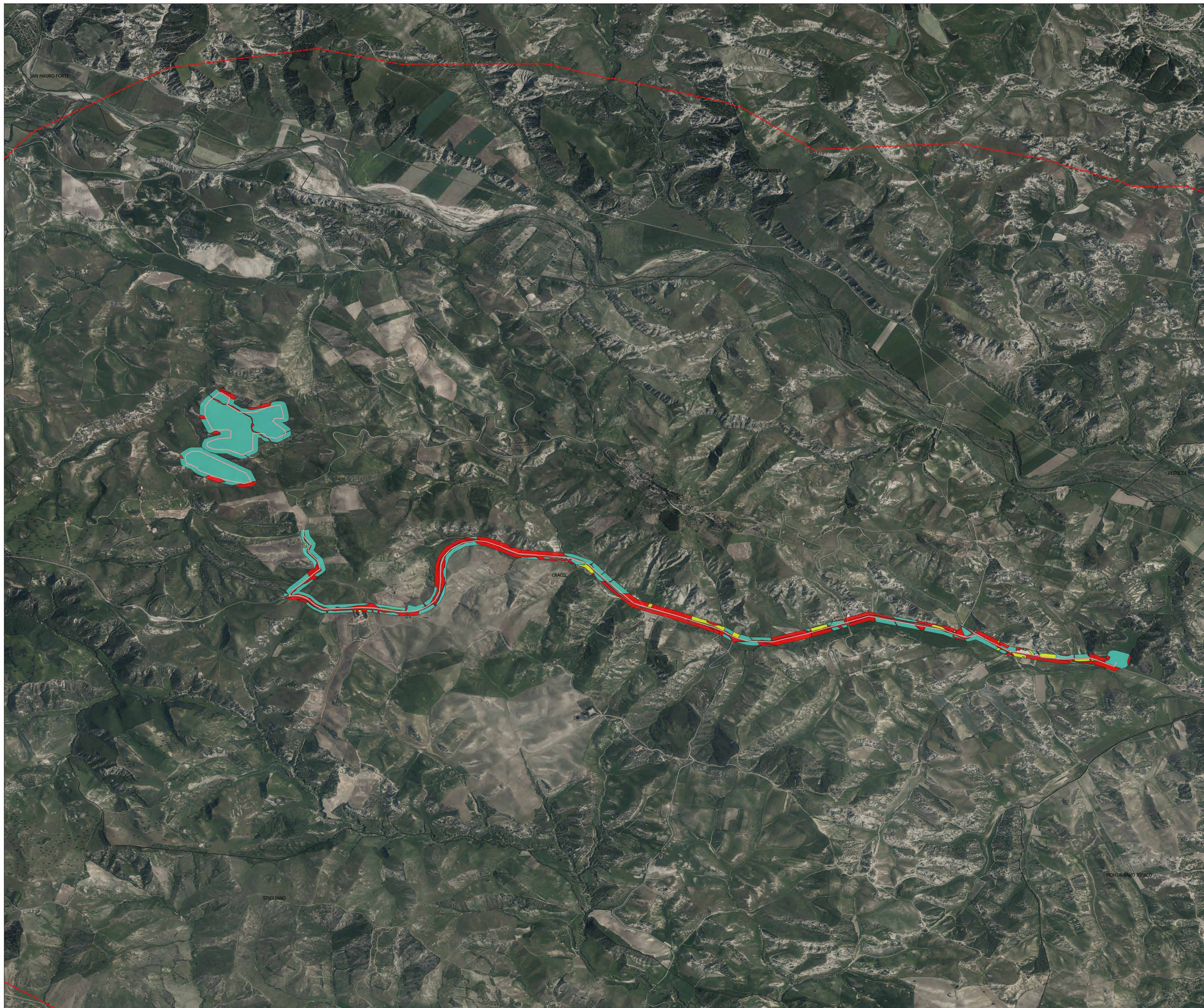



## A.4.2 CARTA DELLA VISIBILITA'

- Campi fotovoltaici Craco (MT) - "Di Benedetto2"
  - Cavidotto S.E. utente Craco Peschiera (MT)
  - ▭ area d'indagine
  - ▭ Limiti comunali
- Visibilità
- Buona
  - Sufficiente
  - Bassa/nulla
  - Nulla





**"DI BENEDETTO 2"**

PROGETTO REV. 00  
 DESCRIZIONE E REVISIONE  
 Data: \_\_\_\_\_  
 Finito: \_\_\_\_\_  
 EMESSO

<p><b>GVC</b>          SERVIZI DI INGEGNERIA          Via della Marina, 100/101 - 00188 ROMA, Italia          Tel. +39 06 49810111          Fax +39 06 49810112          www.gvc.it</p>	<p>Nuova Altanide soc. coop. a r.l.          Via della Marina, 100/101 - 00188 ROMA, Italia          Tel. +39 06 49810111          Fax +39 06 49810112          www.altanide.it</p>	<p>Dott. Antonio Invernale          Via della Marina, 100/101 - 00188 ROMA, Italia          Tel. +39 06 49810111          Fax +39 06 49810112          www.invernale.it</p>	<p>Dott. Ing. Paolo Castelli          Via della Marina, 100/101 - 00188 ROMA, Italia          Tel. +39 06 49810111          Fax +39 06 49810112          www.castelli.it</p>
---	---	---	--

**MARMARIA SOLARE 10 s.r.l.**  
 Via Tevere, 41 - 00188 ROMA, Italia  
 Tel. +39 06 49810111  
 Fax +39 06 49810112  
 www.marmariasolare.it

**Powertis**  
 Via Tevere, 41 - 00188 ROMA, Italia  
 Tel. +39 06 49810111  
 Fax +39 06 49810112  
 www.powertis.com

**Soltec**  
 Via Tevere, 41 - 00188 ROMA, Italia  
 Tel. +39 06 49810111  
 Fax +39 06 49810112  
 www.soltech.com

<p><b>COMUNE DI CRACO (MT)</b></p> <p>PROGETTO PER LA REALIZZAZIONE DI UN IMPIANTO FOTOVOLTAICO DI POTENZA NOMINALE PARI A 10 MW (MARMARIA SOLARE 10 s.r.l.) - "DI BENEDETTO 2" - LOCALITA' S. GIOVANNI DI CRACO (MT) - REGIONE BASILICATA</p> <p>PROGETTO DEFINITIVO</p> <p><b>CARTA DELLA VISIBILITA'</b></p>	<p>COD. REV. G13809A/01 PD</p> <p>ELABORATO FILE</p> <p>Completato IN</p> <p>PRODOTTO IN</p> <p>Scala 1:10.000</p> <p><b>A.4.2</b></p>
---	--