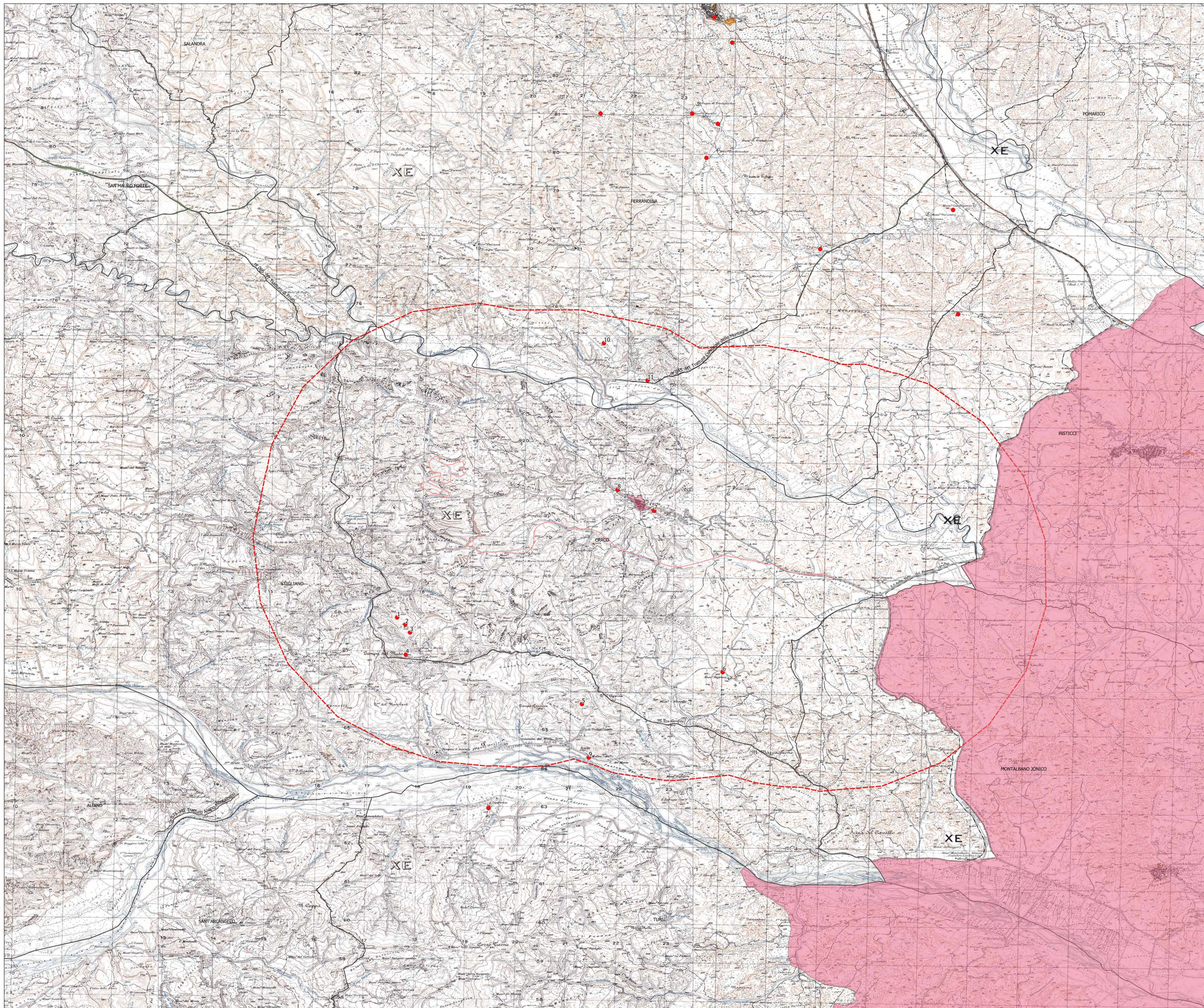


A.4.3 CARTA DEI VINCOLI E DEI SITI NOTI DA BIBLIOGRAFIA E ARCHIVIO

- Campi fotovoltaici Craco (MT) - "Di Benedetto2"
- Cavidotto S.E. utente Craco Peschiera (MT)
- ▭ area d'indagine
- ▭ Limiti comunali
- Siti noti
- PPR BASILICATA-VINCOLI
- beni_interesse_archeologico_art_10
- beni_monumentali_art_10
- tratturi
- Beni-Paesaggistici-art-142-let-m-ope-legis
- Beni_Paesaggistici_art_136



PROGETTO REVIZIONE "DI BENEDETTO 2"

DESCRIZIONE E REVISIONE

GVC Società di Ingegneria Via Tevere, 41 - 00198 ROMA, Italia www.gvc.it	Nuova Atlantide soc. coop. a r.l. Via Tevere, 41 - 00198 ROMA, Italia www.nuovaatlantide.it	Dott. Antonio Bruscello Via Tevere, 41 - 00198 ROMA, Italia www.abruscello.it	Dott. ogr. Paolo Costelli Via Tevere, 41 - 00198 ROMA, Italia www.pcostelli.it
--	---	---	--

PROGETTO TRACCE

MARMARIA SOLARE 10 s.r.l.
Via Tevere, 41 - 00198 ROMA, Italia
www.marmariasolare.it

Poweritis
Via Tevere, 41 - 00198 ROMA, Italia
www.poweritis.com

Soltec
Via Tevere, 41 - 00198 ROMA, Italia
www.soltec.com

COMUNE DI CRACO (MT)

PROGETTO PER LA REALIZZAZIONE DI UN IMPIANTO AGRIVOLTAICO DI POTENZA NOMINALE PABE A 10 MW (c.v.m.)
SOMMARIATO DI BENEDETTO 2 - IMPIANTO NEL COMUNE DI CRACO (MT) - REGIONE BASILICATA

PROGETTO DEFINITIVO

CARTA DEI VINCOLI E DEI SITI NOTI DA BIBLIOGRAFIA E ARCHIVIO

COOD. RIF. G13909A01.PXD
ELABORATO FILE
CANTIERI IN
IPD
Scala 1:20.000

A.4.3