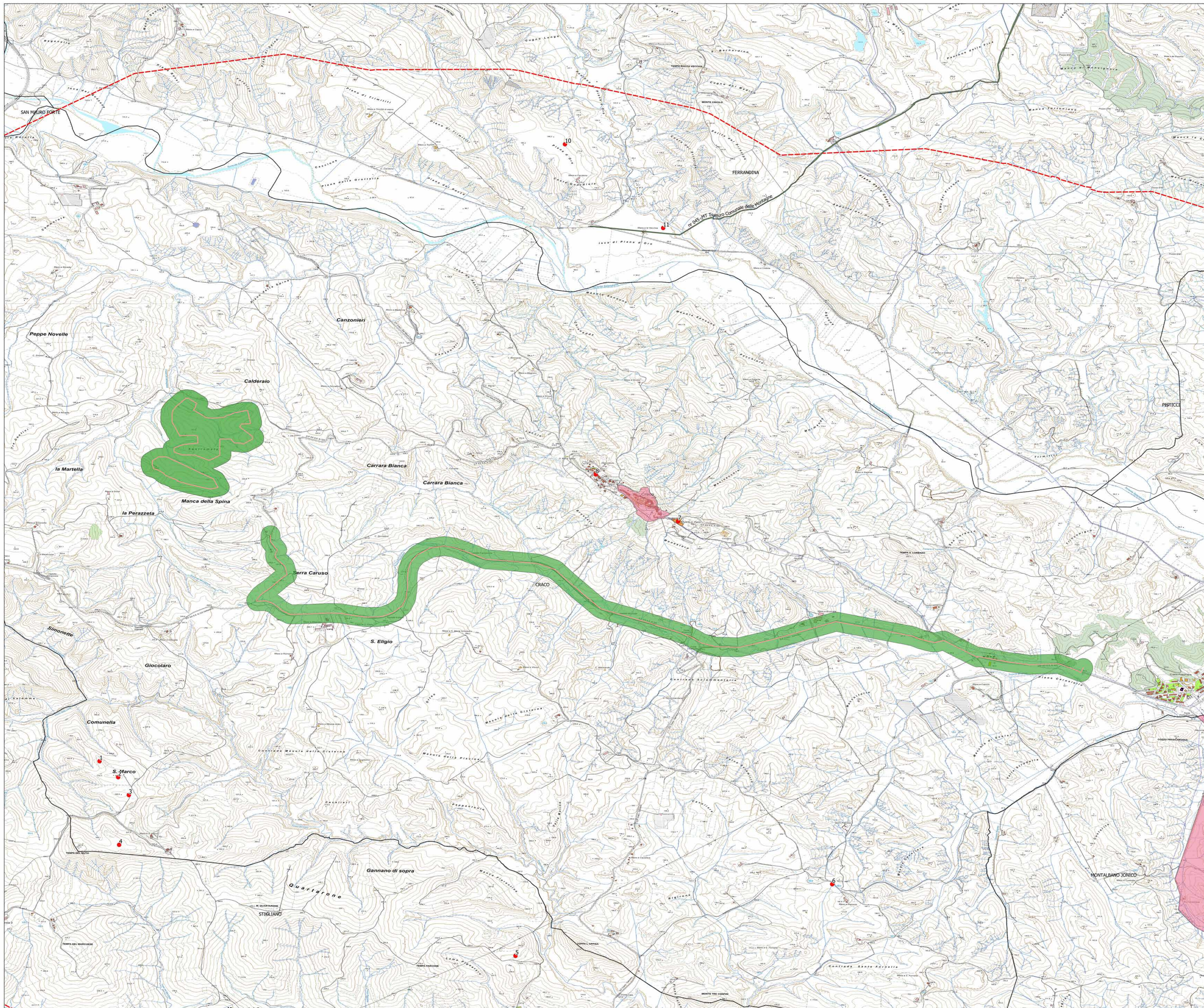


# A.4.4 CARTA DEL RISCHIO E DEL POTENZIALE ARCHEOLOGICO



- Campi fotovoltaici Craco (MT) - "Di Benedetto2"
- Cavidotto S.E. utente Craco Peschiera (MT)
- ▭ area d'indagine
- ▭ Limiti comunali
- Siti noti
- PPR BASILICATA-VINCOLI
- beni\_interesse\_archeologico\_art\_10
- beni\_monumentali\_art\_10
- tratturi
- Beni\_Paesaggistici-art-142-let-m-ope-legis
- Beni\_Paesaggistici\_art\_136
- Rischio
- Basso

"DI BENEDETTO 2"

PROGETTO REV. 01 MAR 14/25

DESCRIZIONE E REVISIONE

<p><b>GVC</b> GRUPPO DI VOLONTARIATO COMUNALE</p>	<p>Nuova Alfaridde soc. coop. a.r.l. Via Tevere, 41 - 00188 ROMA, Italia www.powertis.com</p>	<p>Dott. Antonio Bruscello Via Tevere, 41 - 00188 ROMA, Italia www.soltec.com</p>	<p>Dott. agr. Paolo Costelli Via Tevere, 41 - 00188 ROMA, Italia www.soltec.com</p>
---	---	---	---

**MARMARIA SOLARE 10 s.r.l.**  
Via Tevere, 41 - 00188 ROMA, Italia  
www.marmariasolare.com

**Poweritis**  
Via Tevere, 41 - 00188 ROMA, Italia  
www.powertis.com

**Soltec**  
Via Tevere, 41 - 00188 ROMA, Italia  
www.soltec.com

**COMUNE DI CRACO (MT)**

PROGETTO PER LA REALIZZAZIONE DI UN IMPIANTO FOTOVOLTAICO DI POTENZA NOMINALE FINO A 10 MW IN UN'AREA DISMANTATA "DI BENEDETTO 2" - (MONTABANCO COMUNE DI CRACO (MT) - REGIONE BASILICATA)

PROGETTO DEFINITIVO

CARTA DEL RISCHIO E DEL POTENZIALE ARCHEOLOGICO

Scale: 1:10.000

**A.4.4**