

LEGENDA

ELABORATI DI RIFERIMENTO

CARATTERISTICHE DEI MATERIALI

NOTE

IL CONCESSIONARIO
ARC AUTOSTRADA REGIONALE CISPADANA

IL PROGETTISTA
Piacentini Ingegneri S.r.l.
 Ing. Luca Piacentini
 Albo Ing. Reggio Emilia n° 545

RESPONSABILE INTEGRAZIONI PRESTAZIONI SPECIALISTICHE
 Ing. Emilio Salsi
 Albo Ing. Reggio Emilia n° 545

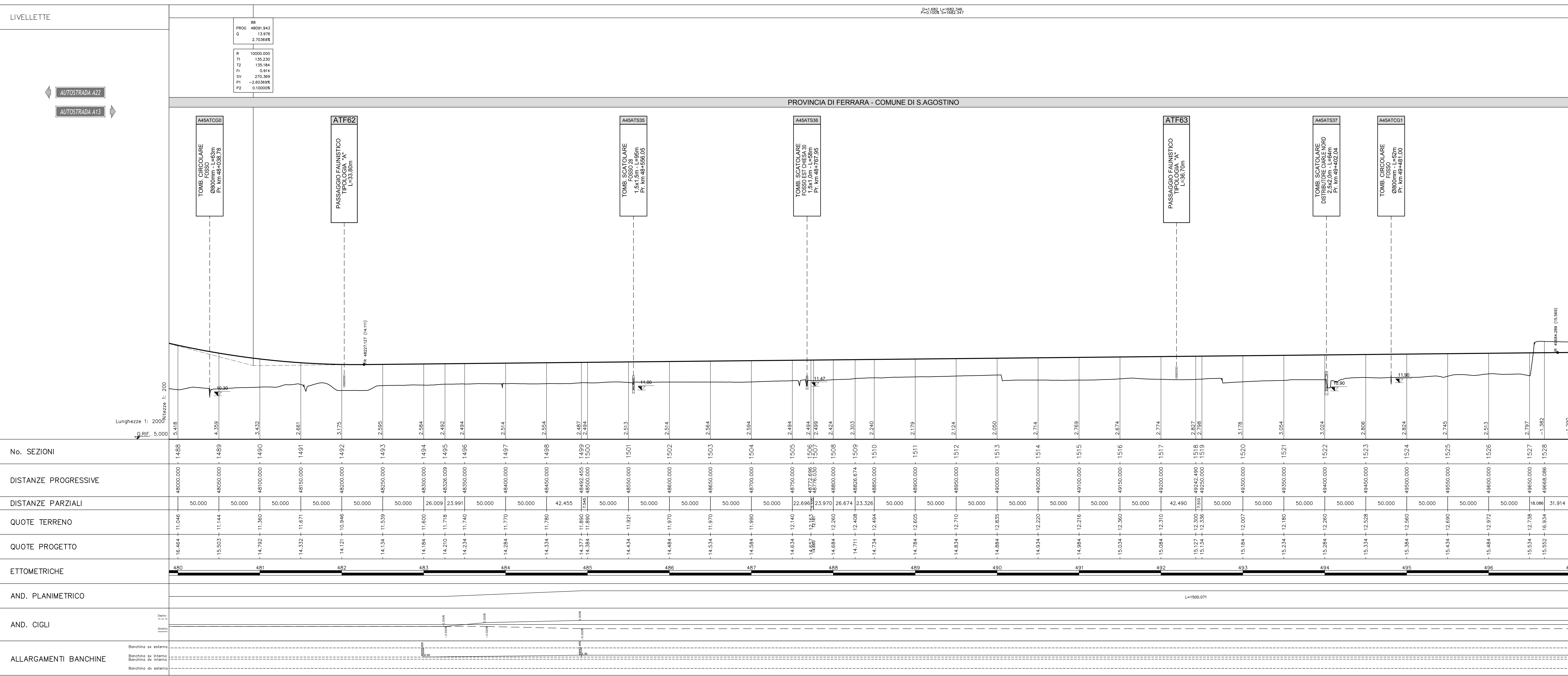
IL CONCESSIONARIO
 Autostada Regionale Cispadana S.p.A.
 IL PRESIDENTE
 Giovanni Pizzetti

PROGETTO DEFINITIVO

ASSE AUTOSTRADALE (COMPRESIVO DEGLI INTERVENTI LOCALI DI COLLEGAMENTO VIARIO AL SISTEMA AUTOSTRADALE)

PROGETTAZIONI STRADALE
 ASSE AUTOSTRADA
 PROFILI LONGITUDINALI PROGETTO
 PROFILO LONGITUDINALE - Tavola 30/40

G									
F									
E									
D									
C									
B									
A	17/04/2012	Emissione				Attanasio	Piacentini	Salsi	
IDENTIFICAZIONE ELABORATO		DATA	DESCRIZIONE	REDATTORE	CONTROLLATO	APPROVAZIONE			
NOV. PROSP.	FILE	DATA	GRUPPO	DATA	DATA	DATA	DATA	DATA	DATA
101010	P10	01/01/2012	A1010	01/01/2012	01/01/2012	01/01/2012	01/01/2012	01/01/2012	01/01/2012
MAGGIO 2012									1:2000/1:200



No. SEZIONI	DISTANZE PROGRESSIVE	DISTANZE PARZIALI	QUOTE TERRENO	QUOTE PROGETTO	ETTOMETRICHE	AND. PLANIMETRICO	AND. CIGLI	ALLARGAMENTI BANCHINE
480	480000.000	50.000	18.464	18.464	480			
481	485000.000	50.000	15.503	15.503	481			
482	490000.000	50.000	14.792	14.792	482			
483	495000.000	50.000	14.332	14.332	483			
484	500000.000	50.000	14.121	14.121	484			
485	505000.000	50.000	14.134	14.134	485			
486	510000.000	50.000	14.184	14.184	486			
487	515000.000	50.000	14.210	14.210	487			
488	520000.000	50.000	14.234	14.234	488			
489	525000.000	50.000	14.264	14.264	489			
490	530000.000	50.000	14.334	14.334	490			
491	535000.000	50.000	14.434	14.434	491			
492	540000.000	50.000	14.484	14.484	492			
493	545000.000	50.000	14.534	14.534	493			
494	550000.000	50.000	14.584	14.584	494			
495	555000.000	50.000	14.684	14.684	495			
496	560000.000	50.000	14.784	14.784	496			
497	565000.000	50.000	14.834	14.834	497			
498	570000.000	50.000	14.884	14.884	498			
499	575000.000	50.000	14.934	14.934	499			
500	580000.000	50.000	15.034	15.034	500			
501	585000.000	50.000	15.084	15.084	501			
502	590000.000	50.000	15.134	15.134	502			
503	595000.000	50.000	15.184	15.184	503			
504	600000.000	50.000	15.234	15.234	504			
505	605000.000	50.000	15.284	15.284	505			
506	610000.000	50.000	15.334	15.334	506			
507	615000.000	50.000	15.384	15.384	507			
508	620000.000	50.000	15.434	15.434	508			
509	625000.000	50.000	15.484	15.484	509			
510	630000.000	50.000	15.534	15.534	510			
511	635000.000	50.000	15.584	15.584	511			
512	640000.000	50.000	15.634	15.634	512			
513	645000.000	50.000	15.684	15.684	513			
514	650000.000	50.000	15.734	15.734	514			
515	655000.000	50.000	15.784	15.784	515			
516	660000.000	50.000	15.834	15.834	516			
517	665000.000	50.000	15.884	15.884	517			
518	670000.000	50.000	15.934	15.934	518			
519	675000.000	50.000	15.984	15.984	519			
520	680000.000	50.000	16.034	16.034	520			
521	685000.000	50.000	16.084	16.084	521			
522	690000.000	50.000	16.134	16.134	522			
523	695000.000	50.000	16.184	16.184	523			
524	700000.000	50.000	16.234	16.234	524			
525	705000.000	50.000	16.284	16.284	525			
526	710000.000	50.000	16.334	16.334	526			
527	715000.000	50.000	16.384	16.384	527			
528	720000.000	50.000	16.434	16.434	528			
529	725000.000	50.000	16.484	16.484	529			
530	730000.000	50.000	16.534	16.534	530			

LIVELLETTI

88
 PROG 48091 843
 Q 13.916
 Z 7.703699

R 10000.000
 T1 135.230
 T2 135.184
 P 0.914
 S1 370.360
 P1 -2.603699
 P2 0.100000

AUTOSTRADA A22
 AUTOSTRADA A13

PROVINCIA DI FERRARA - COMUNE DI S.GASTONO

AMATC00
 TOMB. CIRCOLARE
 FOSCO
 Pr. Km 49+038.78

ATF62
 PASSAGGIO FAUNISTICO
 PROLOGIA "A"
 L=33.80m

AMATC35
 TOMB. SCATOLARE
 1,5x1,5m - L=85m
 Pr. Km 49+586.05

AMATC36
 TOMB. SCATOLARE
 FOSCO EST CHIESA 30
 Pr. Km 49+702.90

ATF63
 PASSAGGIO FAUNISTICO
 PROLOGIA "A"
 L=33.80m

AMATC37
 TOMB. SCATOLARE
 DIST. 25,50m - L=85m
 Pr. Km 49+402.04

AMATC01
 TOMB. CIRCOLARE
 FOSCO
 Pr. Km 49+461.00

Lunghezze 1: 2000
 Lunghezze 1: 2000

480 481 482 483 484 485 486 487 488 489 490 491 492 493 494 495 496 497 498 499 500 501 502 503 504 505 506 507 508 509 510 511 512 513 514 515 516 517 518 519 520 521 522 523 524 525 526 527 528 529 530

Scala di stampa 1:1