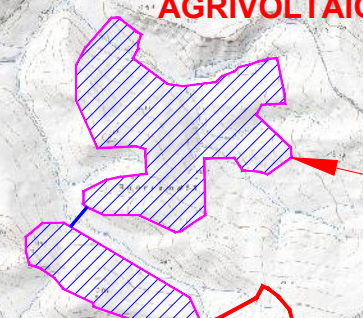


IMPIANTO AGRIVOLTAICO



3806m

BCM_082d

SOTTOSTAZIONE MT-AT

BCM_311d BCM_311i BCM_312d BCM_308d BCM_308i

BCM_426d

— CAVIDOTTO DI CONNESSIONE MT
— CAVIDOTTO DI INTERCONNESSIONE MT
 IMPIANTO AGRIVOLTAICO
BENI CULTURALI
 D.lgs 42/2004 - art.10 e art. 45 Beni Monumentali



"DI BENEDETTO 2"

1	PROGETTO REV 00	MR	11/21	
REV.	DESCRIZIONE E REVISIONE	Segla	Data	Firma
EMESSO				

<p>GVC SERVIZI DI INGEGNERIA</p> <p>Via della Pivetta 1 - 85100 - Potenza email: info@gvcingegneria.it website: www.gvcingegneria.it C.F. e P.IVA 0173760767 P.I.C. gvcingegneria.it</p> <p>Direttore Tecnico: dott. ing. MICHELE RESTAINO</p> <p>Collaboratori GVC s.r.l. per il progetto: dott. ing. GIORGIO MARA RESTAINO dott. ing. CARLO RESTAINO dott. ing. ANTONIO BRUSCELLA</p> <p>GVC s.r.l. Direttore Tecnico Ing. Michele Restaino</p>	<p>Nuova Atlantide soc. coop. a r.l.</p> <p>Località Palazzo Inc. - 75011 Accettura - Matera email: progettazione@nuovaatlantide.com</p> <p>Direttore Tecnico: geol. ANTONIO DI BASE</p> <p>Collaboratore per il progetto: geol. TOMMASO SANTOCCHIRICO</p> <p>"Nuova Atlantide" Società Cooperativa Località Palazzo Inc. - 75011 Accettura (MT)</p> <p><i>Antonio Di Base</i></p>	<p>Dott. Antonio Bruscella</p> <p>Piazza Alcide De Gasperi 27 - 85100 - Potenza email: antonio Bruscella@hotmail.it</p> <p>Dott. Antonio Bruscella <i>Antonio Bruscella</i></p> <p>ANTONIO BRUSCELLA Architetto - Urbanista P.IVA 046450076</p>	<p>Dott. agr. Paolo Castelli</p> <p>Viale Croce Rossa 25 - 90144 - Palermo email: paolo.castelli@hotmail.it P.IVA 046450076</p> <p><i>Paolo Castelli</i></p> <p>PAOLO CASTELLI Agronomo P.IVA 046450076</p>
---	---	---	---

<p>MARMARIA SOLARE 10 s.r.l.</p> <p>Via Tevere n.41 - 00198 ROMA, Italia marmariasolare10srl@legalmail.it C.F. e P.IVA 16229571001</p> <p>SOCIETA' DEL GRUPPO POWERIS s.r.l.</p>	<p>Poweris</p> <p>Via Tevere, 41 - 00198 ROMA, Italia www.poweris.com</p>	<p>soltec</p> <p>Via Tevere, 41 - 00198 ROMA, Italia www.soltec.com</p>
--	---	---

Comune	COMUNE DI CRACO (MT)		
Opera	COD. RIF.	G/139/09/A/01/PD	
	ELABORATO	FILE	
Oggetto	Categoria	N.°	
	PD	Scala	1:25.000

PROGETTO DEFINITIVO
CARTA DEI BENI CULTURALI art. 10 e art.45
Beni monumentali

A.12.a.4.10

Questo disegno è di nostra proprietà riservata a termine di legge e ne è vietata la riproduzione anche parziale senza nostra autorizzazione scritta.