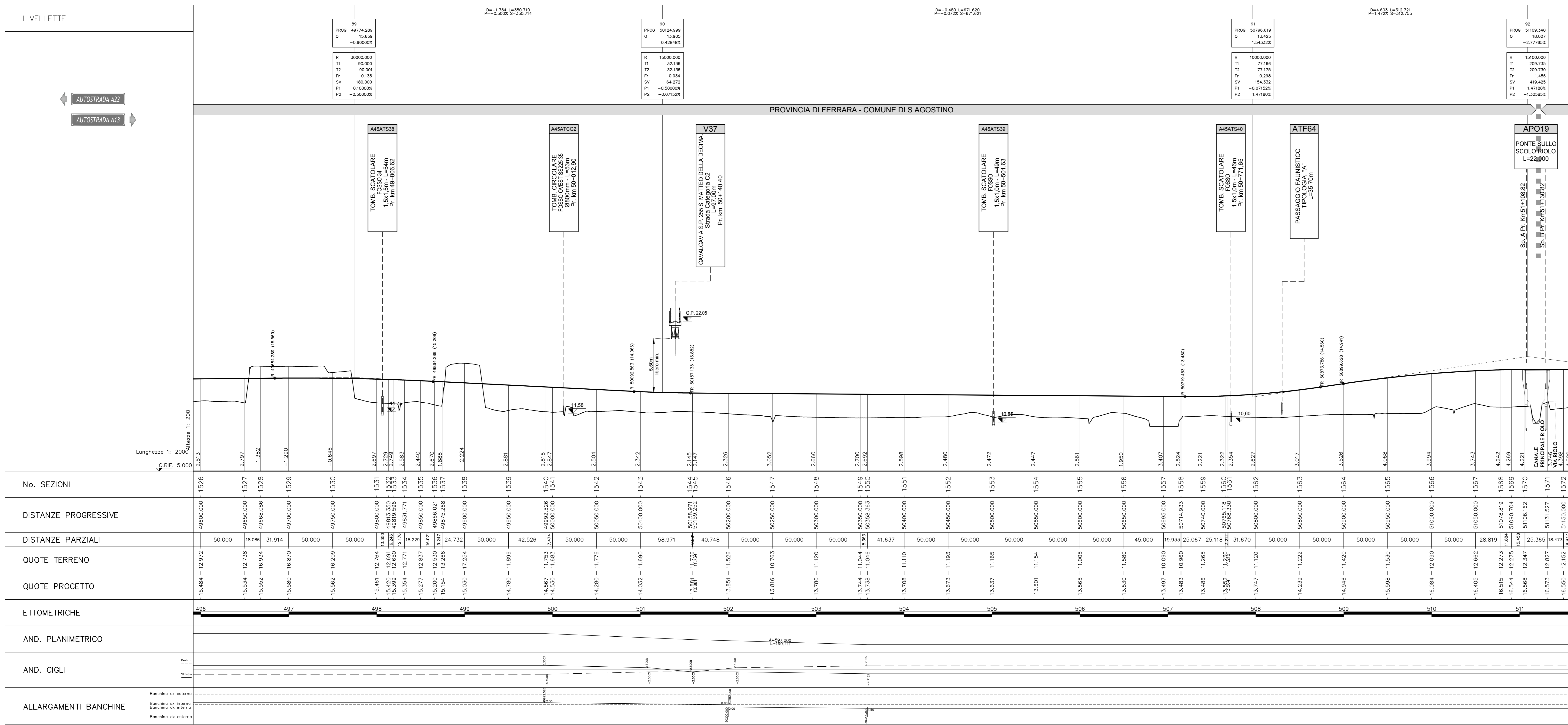


LEGENDA	
[Symbol]	PROVINCIA DI FERRARA - COMUNE DI S. AGOSTINO
[Symbol]	PROVINCIA DI MODENA - COMUNE DI REGGIO EMILIA
[Symbol]	PROVINCIA DI PARMA - COMUNE DI CASALE PRINCIPALE

ELABORATI DI RIFERIMENTO	
[Symbol]	PROVINCIA DI FERRARA - COMUNE DI S. AGOSTINO
[Symbol]	PROVINCIA DI MODENA - COMUNE DI REGGIO EMILIA
[Symbol]	PROVINCIA DI PARMA - COMUNE DI CASALE PRINCIPALE

CARATTERISTICHE DEI MATERIALI	
[Symbol]	PROVINCIA DI FERRARA - COMUNE DI S. AGOSTINO
[Symbol]	PROVINCIA DI MODENA - COMUNE DI REGGIO EMILIA
[Symbol]	PROVINCIA DI PARMA - COMUNE DI CASALE PRINCIPALE

NOTE	
[Symbol]	PROVINCIA DI FERRARA - COMUNE DI S. AGOSTINO
[Symbol]	PROVINCIA DI MODENA - COMUNE DI REGGIO EMILIA
[Symbol]	PROVINCIA DI PARMA - COMUNE DI CASALE PRINCIPALE



No. SEZIONI	496	497	498	499	500	501	502	503	504	505	506	507	508	509	510	511
DISTANZE PROGRESSIVE	496000,00	496500,00	497000,00	497500,00	498000,00	498500,00	499000,00	499500,00	500000,00	500500,00	501000,00	501500,00	502000,00	502500,00	503000,00	503500,00
DISTANZE PARZIALI	50,000	18,966	31,914	50,000	50,000	42,526	50,000	50,000	50,000	50,000	58,971	40,748	50,000	50,000	50,000	
QUOTE TERRENO	15,484	15,534	15,552	15,565	15,566	15,461	15,407	15,420	15,354	15,304	15,306	15,307	15,307	15,307	15,307	15,307
QUOTE PROGETTO	15,484	15,534	15,552	15,565	15,566	15,461	15,407	15,420	15,354	15,304	15,306	15,307	15,307	15,307	15,307	15,307
ETOMETRICHE	496	497	498	499	500	501	502	503	504	505	506	507	508	509	510	511
AND. PLANIMETRICO	A=500,000															
AND. CIGLI	[Diagram showing profile and slope data]															
ALLARGAMENTI BANCHINE	[Diagram showing bank widening details]															

**REGIONE EMILIA-ROMAGNA** / **ARC** (AUTOSTRADA REGIONALE CISPADANA)

### AUTOSTRADA REGIONALE CISPADANA DAL CASELLO DI REGGIOLO-ROLO SULLA A22 AL CASELLO DI FERRARA SUD SULLA A13

CODICE C.U.P. E81808000600009

#### PROGETTO DEFINITIVO

ASSE AUTOSTRADALE (COMPRESIVO DEGLI INTERVENTI LOCALI DI COLLEGAMENTO VIARIO AL SISTEMA AUTOSTRADALE)

PROGETTAZIONI STRADALE  
ASSE AUTOSTRADA  
PROFILI LONGITUDINALI PROGETTO  
PROFILO LONGITUDINALE - Tavola 31/40

**IL PROGETTISTA**: PIACENTINI INGEGNERI S.r.l. (Ing. Luca Piacentini, Albino Ing. Riccardo Piacentini n° 4152)

**RESPONSABILE INTEGRAZIONE PRESTAZIONI SPECIALISTICHE**: Ing. Emilio Salsi (Albino Ing. Riccardo Piacentini n° 545)

**IL CONCESSIONARIO**: Autostada Regionale Cispadana S.p.A. (Presidente: Giovanni Piacentini)

REV	DATA	DESCRIZIONE	REDAZIONE	CONTRASTO	APPROVAZIONE
A	17/04/2012	Emissione	Attanasio	Piacentini	Salsi

IDENTIFICAZIONE ELABORATO: [Stamp]

DATA: MAGGIO 2012

SCALE: 1:2000/1:200