

QUADRO D'UNIONE

LEGENDA

ELABORATI DI RIFERIMENTO

CARATTERISTICHE DEI MATERIALI

NOTE

IL CONCEDENTE: Regione Emilia-Romagna

IL CONCESSIONARIO: ARCA - AUTOSTRADA REGIONALE CISPADANA

AUTOSTRADA REGIONALE CISPADANA DAL CASELLO DI REGGIOLO-ROLO SULLA A22 AL CASELLO DI FERRARA SUD SULLA A13

CODICE C.U.P. E81808000600009

PROGETTO DEFINITIVO

ASSE AUTOSTRADALE (COMPRESIVO DEGLI INTERVENTI LOCALI DI COLLEGAMENTO VIARIO AL SISTEMA AUTOSTRADALE)

PROGETTAZIONE STRADALE

ASSE AUTOSTRADA

PROFILI LONGITUDINALI PROGETTO

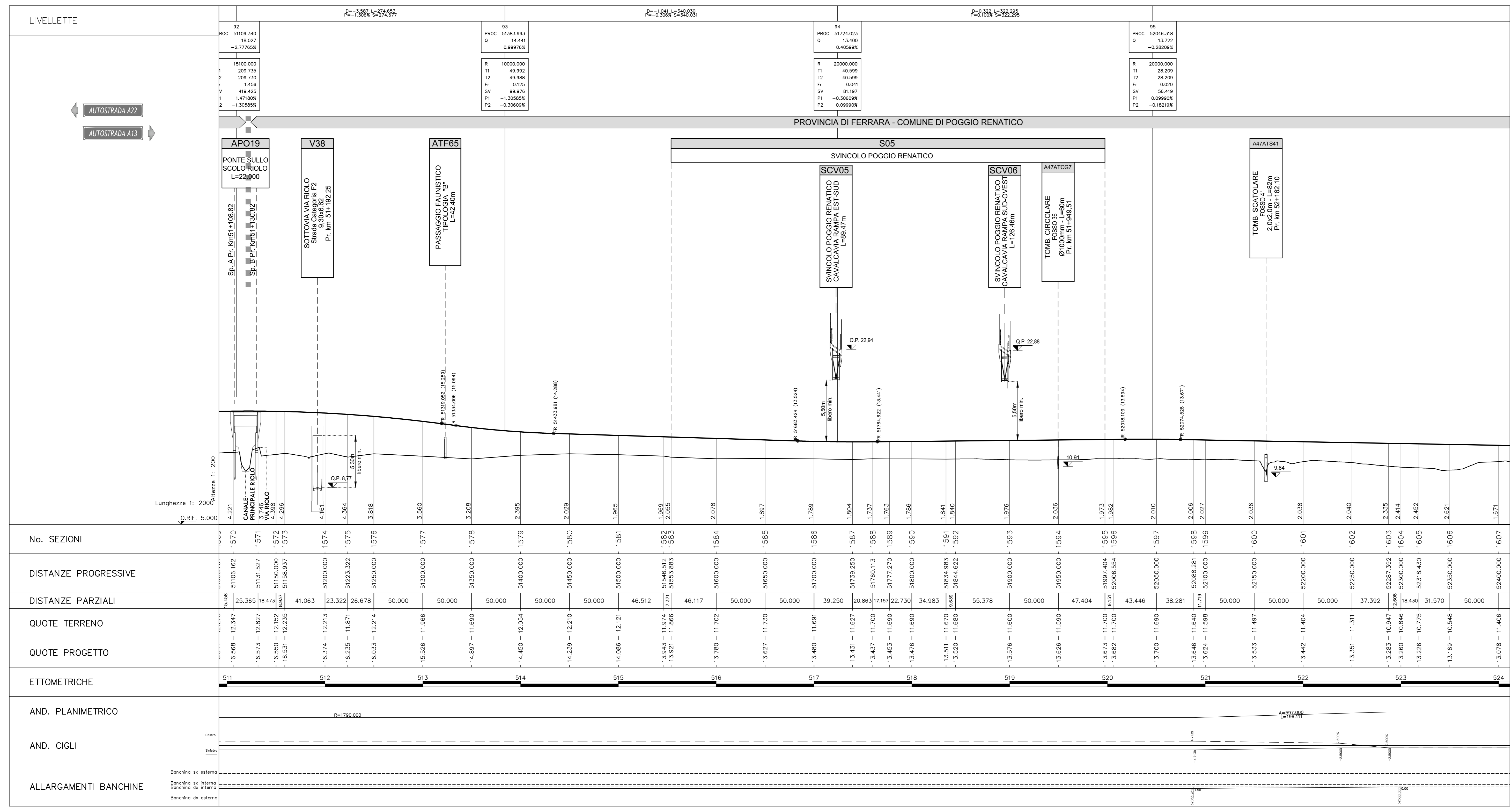
PROFLO LONGITUDINALE - Tavola 32/40

IL PROGETTISTA: PIACENTINI INGEGNERI S.r.l. Ing. Luca Piacentini, Albo Ing. Bologna n° 4152

RESPONSABILE INTEGRAZIONE PRESTAZIONI SPECIALISTICHE: Ing. Emilio Salsi, Albo Ing. Reggio Emilia n° 545

IL CONCESSIONARIO: Autostada Regionale Cispadana S.p.A. IL PRESIDENTE: Giovanni Pizzetti

G					
F					
E					
D					
C					
B					
A	17/04/2012	Emissione	Attanasio	Piacentini	Salsi
IDENTIFICAZIONE ELABORATO		DESCRIZIONE	REDAZIONE	CONTROLLI	APPROVAZIONE
NUM. PROSP.	FOGLIO	DATA	GRUPPO	PROF. SPER.	PROF. CORR.
1015	P10	01/01/12	A22/A13	S21	F22
MAGGIO 2012					SCALE 1:2000/1:200



scad. di stampa: 1/12