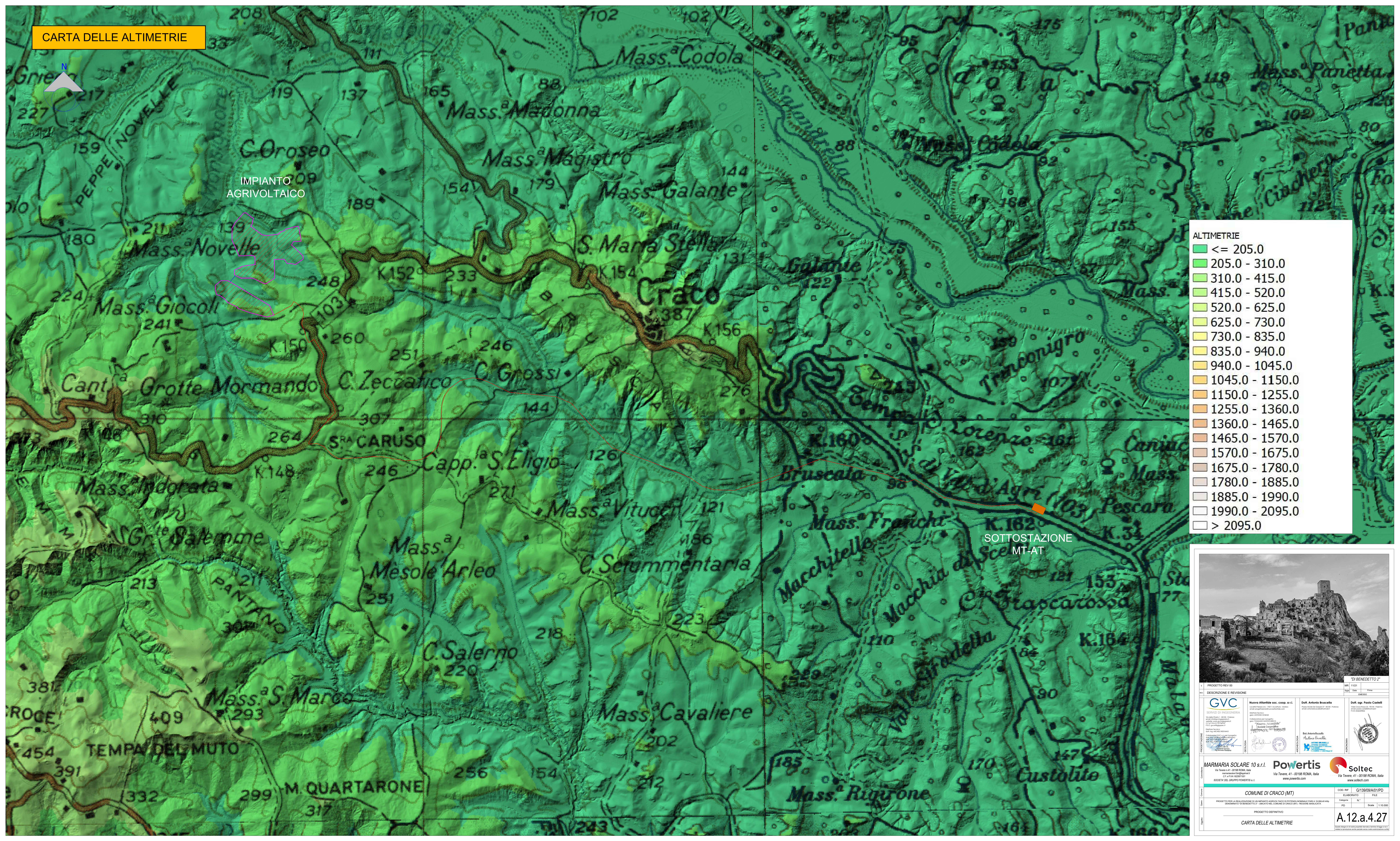


CARTA DELLE ALTIMETRIE



ALTIMETRIE

| |
|-----------------|
| <= 205.0 |
| 205.0 - 310.0 |
| 310.0 - 415.0 |
| 415.0 - 520.0 |
| 520.0 - 625.0 |
| 625.0 - 730.0 |
| 730.0 - 835.0 |
| 835.0 - 940.0 |
| 940.0 - 1045.0 |
| 1045.0 - 1150.0 |
| 1150.0 - 1255.0 |
| 1255.0 - 1360.0 |
| 1360.0 - 1465.0 |
| 1465.0 - 1570.0 |
| 1570.0 - 1675.0 |
| 1675.0 - 1780.0 |
| 1780.0 - 1885.0 |
| 1885.0 - 1990.0 |
| 1990.0 - 2095.0 |
| > 2095.0 |



| | | | | | |
|--|--|---|-------|--|----|
| PROGETTO REV.00 | | Aut. | 11/21 | Rev. | 01 |
| DESCRIZIONE E REVISIONE | | Aut. | 11/21 | Rev. | 01 |
| | | Nuovo Altifide soc. coop. a r.l. Via Tevere, 41 - 00198 ROMA, Italia www.altifide.com | | Dott. Antonio Bruscatto Dott. ing. Paolo Cantili | |
| SERVIZIO DI INGEGNERIA Ing. Paolo Cantili Via Tevere, 41 - 00198 ROMA, Italia www.pocantili.it | | Dott. Antonio Bruscatto Via Tevere, 41 - 00198 ROMA, Italia www.altifide.com | | | |
| MARMARIA SOLARE 10 s.r.l. Via Tevere, 41 - 00198 ROMA, Italia www.marmariasolare.it | | Powertis Via Tevere, 41 - 00198 ROMA, Italia www.powertis.com | | Soltec Via Tevere, 41 - 00198 ROMA, Italia www.soltech.com | |
| COMUNE DI CRACO (MT) | | COD. INF. G13909A/01PD | | FILE | |
| PROGETTO PER LA REALIZZAZIONE DI UN IMPIANTO AGRIVOLTAICO A POTENZA NOMINALE PAVI A 0.254 MW IN UNO DEI TERRENI DI PROPRIETA' DEL COMUNE DI CRACO (MT), REGIONE BASILICATA | | Censura | | Data: 11/2020 | |
| PROGETTO DEFINITIVO | | Data: | | Foglio: 1/10.000 | |
| CARTA DELLE ALTIMETRIE | | Data: | | A.12.a.4.27 | |