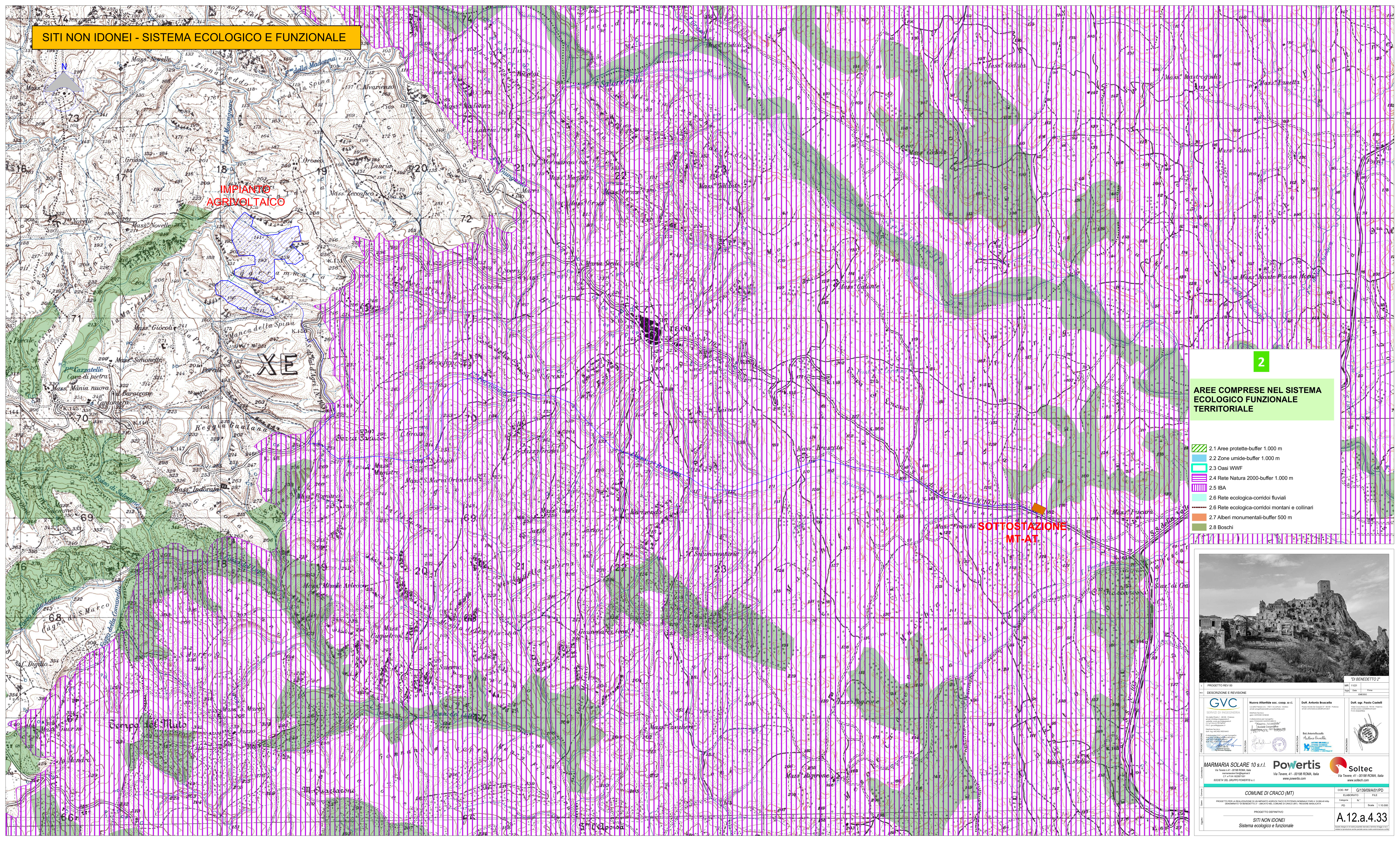


**SITI NON IDONEI - SISTEMA ECOLOGICO E FUNZIONALE**



**IMPIANTO AGRIVOLTAICO**

**SOTTOSTAZIONE MT-AT**

**2**

**AREE COMPRESSE NEL SISTEMA ECOLOGICO FUNZIONALE TERRITORIALE**

- 2.1 Aree protette-buffer 1.000 m
- 2.2 Zone umide-buffer 1.000 m
- 2.3 Oasi WWF
- 2.4 Rete Natura 2000-buffer 1.000 m
- 2.5 IBA
- 2.6 Rete ecologica-corridoi fluviali
- 2.6 Rete ecologica-corridoi montani e collinari
- 2.7 Alberi monumentali-buffer 500 m
- 2.8 Boschi



<p>PROGETTO REV. 00</p> <p>DESCRIZIONE E REVISIONE</p> <p><b>GVC</b></p> <p>SERVIZI DI INGEGNERIA</p> <p>NOVITA' AFFONDI SOC. COOP. A R.L.</p> <p>DOCT. ANTONIO BRUCALATI</p> <p>DOCT. ING. PAOLO CONTALDI</p>		<p>DI BENEDETTO 2'</p> <p>Scale: 1:1000</p> <p>Rev. 00</p>
<p><b>MARMARIA SOLARE 10 s.r.l.</b></p> <p>Via Tevere, 41 - 00198 ROMA, Italia</p> <p>www.powertis.com</p>		<p><b>Soltec</b></p> <p>Via Tevere, 41 - 00198 ROMA, Italia</p> <p>www.soltech.com</p>
<p>COMUNE DI CRACO (MT)</p> <p>PROGETTO PER LA REALIZZAZIONE DI UN IMPIANTO AGRIVOLTAICO IN POTENZA NOMINALE PARI A 10,00 MW (100.000 KW) IN UN'AREA DI 100.000 mq (10 HA) SITO IN LOCALITA' DI S. MARCO, COMUNE DI CRACO (MT), REGIONE BASILICATA</p>		<p>COD. INF. G13909A/01PD</p> <p>ELABORATO FILE</p> <p>PROGETTO DEFINITIVO</p> <p>Scale: 1:10.000</p>
<p><b>SITI NON IDONEI</b></p> <p>Sistema ecologico e funzionale</p>		<p><b>A.12.a.4.33</b></p>