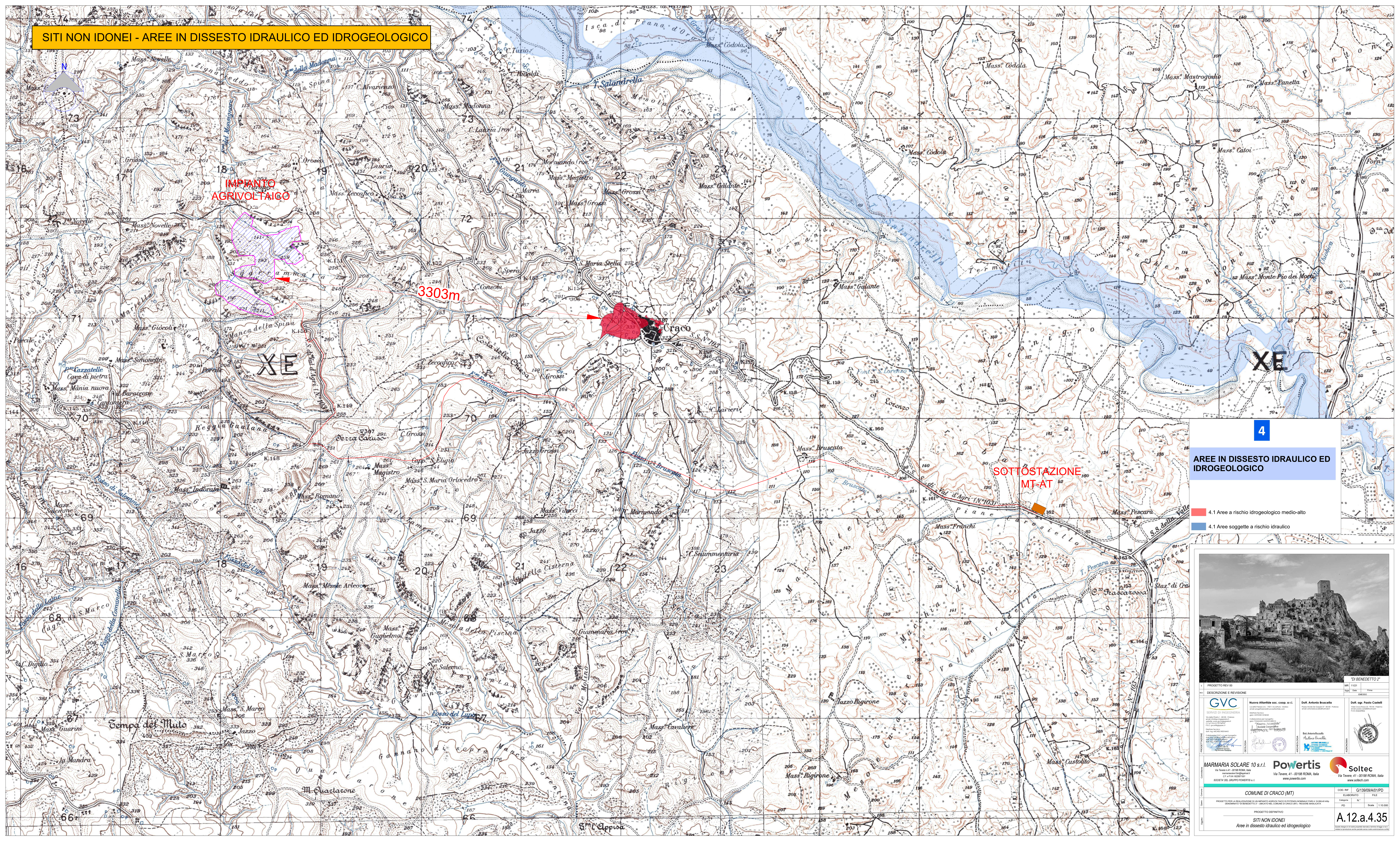


**SITI NON IDONEI - AREE IN DISSESTO IDRAULICO ED IDROGEOLOGICO**



4

**AREE IN DISSESTO IDRAULICO ED IDROGEOLOGICO**

- 4.1 Aree a rischio idrogeologico medio-alto
- 4.1 Aree soggette a rischio idraulico



<p>PROGETTO REV. 00</p> <p>DESCRIZIONE E REVISIONE</p> <p><b>GVC</b></p> <p>SEMPRE DI INGEGNERIA</p> <p>Novara Affari&amp;Co. s.p.a. s.r.l. Via S. Maria Maddalena, 10 - 10121 TORINO (TO) Tel. 011/26411111 - Fax 011/26411112 www.gvc.it</p> <p>Dott. Antonio Brusca Dott. ing. Paolo Cantini</p>		<p>DI BENEDETTO 27</p> <p>Scale: 1:1000</p> <p>Rev. 00</p>
<p><b>MARMARIA SOLARE 10 s.r.l.</b></p> <p>Via Tevere, 41 - 00198 ROMA, Italia www.marmariasolare.it</p>		<p><b>Powertis</b></p> <p>Via Tevere, 41 - 00198 ROMA, Italia www.powertis.com</p>
<p><b>Soltec</b></p> <p>Via Tevere, 41 - 00198 ROMA, Italia www.soltech.com</p>		<p>COMUNE DI CRACO (MT)</p> <p>PROGETTO PER LA REALIZZAZIONE DI UN IMPIANTO AGRIVOLTAICO IN POTENZA NOMINALE PARI A 10,5 MW IN UNO DEI QUATTRO TERRENI SOTTOPOSTI A DISSESTO IDRAULICO ED IDROGEOLOGICO IN LOCALITÀ CRACO (MT)</p> <p>PROGETTO DEFINITIVO</p> <p>SITI NON IDONEI Aree in dissesto idraulico ed idrogeologico</p>
<p>COD. UNIV. G13909A/01/PD</p> <p>ELABORATO FILE</p> <p>Scale: 1:1000</p>		<p><b>A.12.a.4.35</b></p>