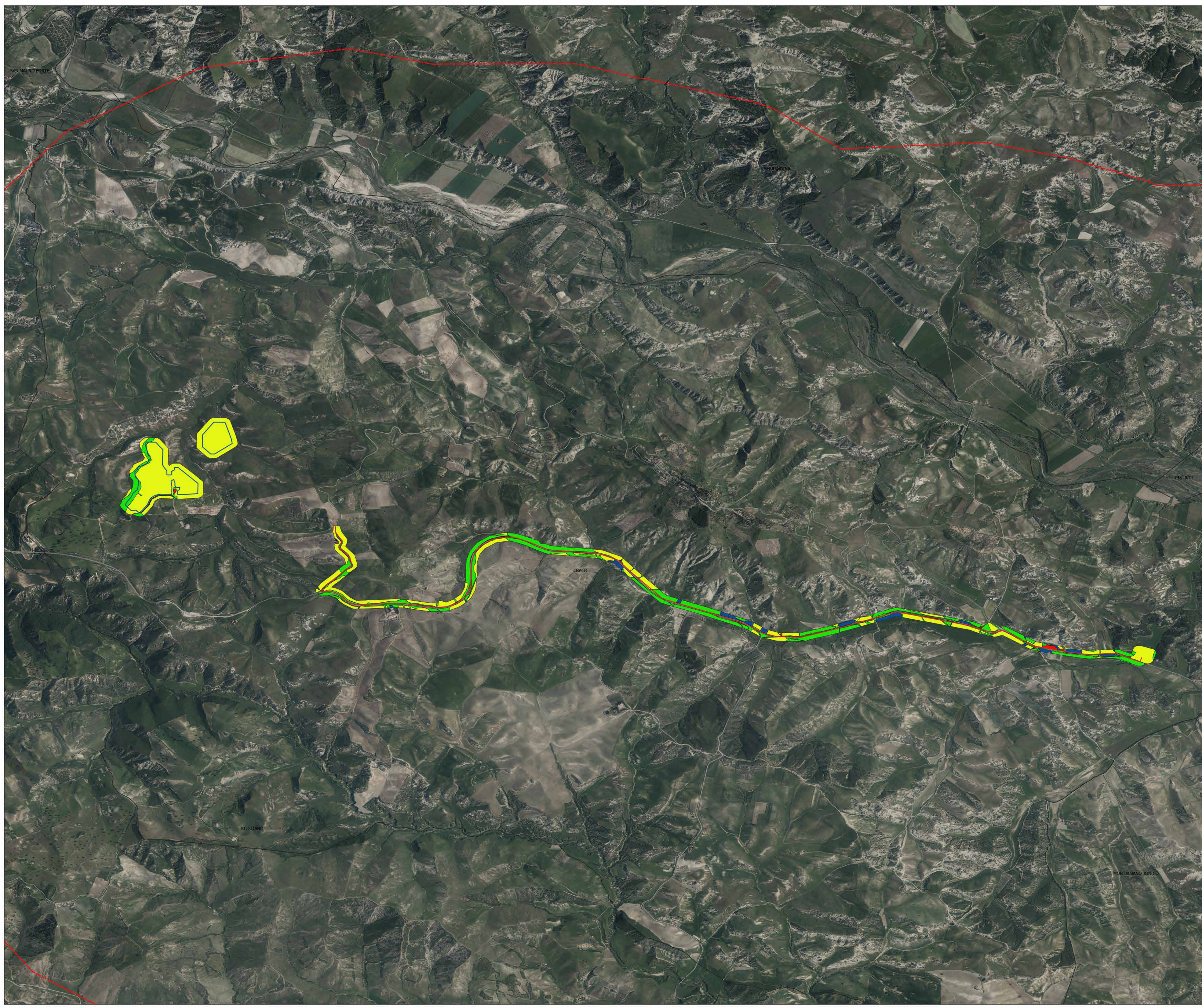




A.4.1 CARTA DELL'UTILIZZO DEL SUOLO

- Campi fotovoltaici Craco (MT) - "Di Benedetto1"
 - Cavidotto S.E. utente Craco Peschiera (MT)
 - ▭ area d'indagine
 - ▭ Limiti comunali
- Utilizzo del suolo**
- inaccessibile/edificato
 - incolto/macchia
 - seminativo/stoppie





"DI BENEDETTO 1"

| | | | | |
|---|---|--|--|-----------------------------------|
| PROGETTO REV.01 | | MT | 11/2021 | Finali |
| DESCRIZIONE E REVISIONE | | EMESSO | | |
|  <p>GVC GRUPPO DI VOLONTARI DEL CRACO</p> | Nuova Atlantide soc. coop. a r.l. Via Tevere, 41 - 00188 ROMA, Italia www.nuovaatlantide.it | Dott. Antonio Brucelle Via Tevere, 41 - 00188 ROMA, Italia www.antonio-brucelle.it | Dott. agr. Paolo Costelli Via Tevere, 41 - 00188 ROMA, Italia www.paolocostelli.it | |
| AMBRA SOLARE 40 s.r.l. Via Tevere, 41 - 00188 ROMA, Italia www.ambra-solare.com | | Powertis Via Tevere, 41 - 00188 ROMA, Italia www.powertis.com | Soltec Via Tevere, 41 - 00188 ROMA, Italia www.soltech.com | |
| COMUNE DI CRACO (MT) | | COD. RIF. ELABORATO Comune MT | COD. RIF. ELABORATO Comune MT | FILE P.18 Scala 1:10.000 |
| PROGETTO DEFINITIVO CARTA DELL'UTILIZZO DEL SUOLO | | A.4.1 | | |