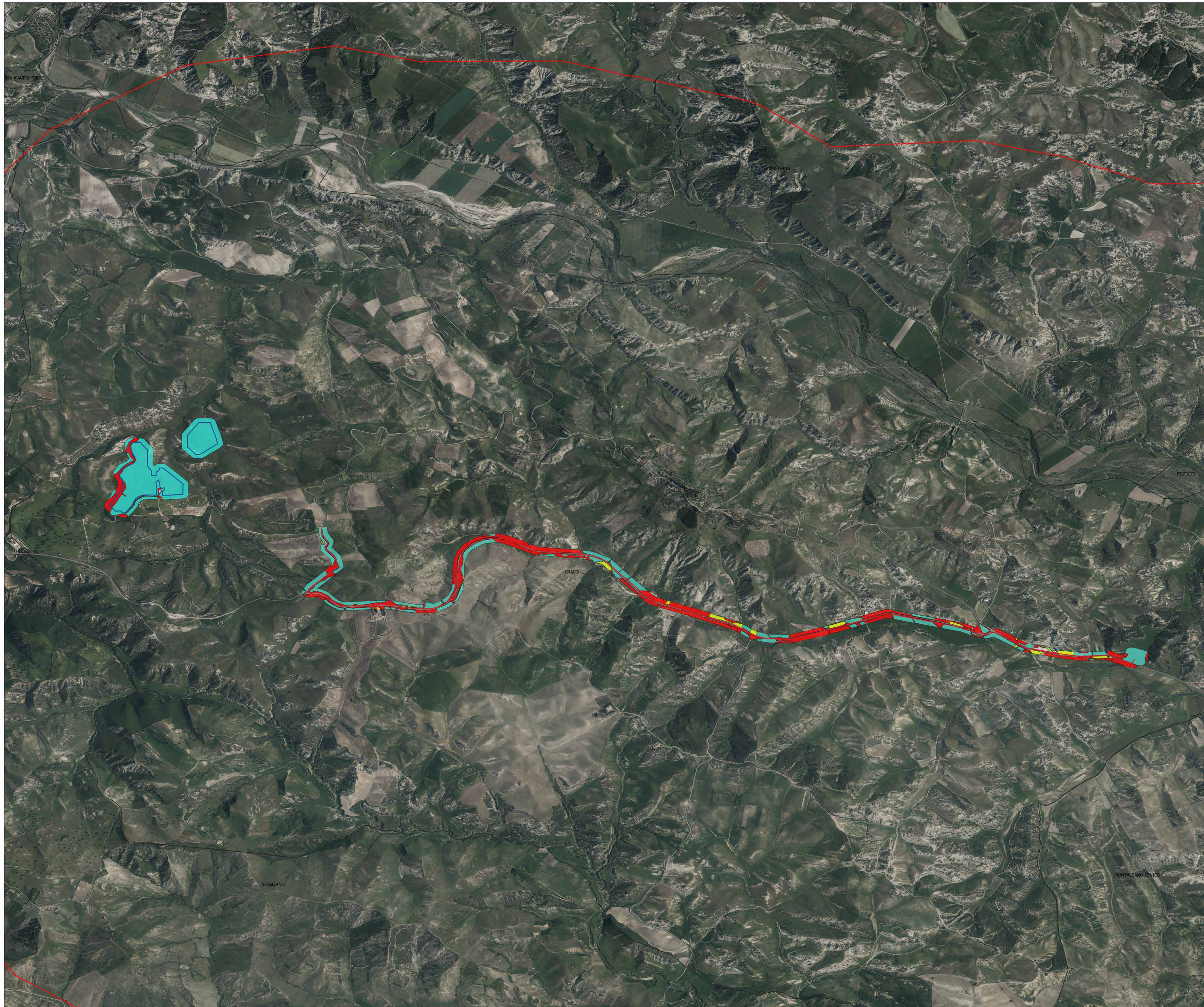


A.4.2 CARTA DELLA VISIBILITA'

- Campi fotovoltaici Craco (MT) - "Di Benedetto1"
 - Cavidotto S.E. utente Craco Peschiera (MT)
 - ▭ area d'indagine
 - ▭ Limiti comunali
- Visibilità
- Buona
 - Sufficiente
 - Bassa/nulla
 - Nulla



GVC
GRUPPO VISIBILITÀ CRACO

Nuova Atlantide soc. coop. o.r.l.
Via Tevere, 41 - 00186 ROMA, Italia
www.nuovaatlantide.com

Dott. Antonio Bruscello
Via Tevere, 41 - 00186 ROMA, Italia
www.antonio-bruscello.it

Dott. o.g.r. Paolo Costelli
Via Tevere, 41 - 00186 ROMA, Italia
www.paolocostelli.it

PROGETTO REV. 01

DESCRIZIONE E REVISIONE

Elaborato: **AMBRA SOLARE 40 s.r.l.**
Via Tevere, 41 - 00186 ROMA, Italia
www.ambra-solare.com

Elaborato: **Powertris**
Via Tevere, 41 - 00186 ROMA, Italia
www.powertris.com

Elaborato: **Soltec**
Via Tevere, 41 - 00186 ROMA, Italia
www.soltech.com

COMUNE DI CRACO (MT)

PROGETTO PER LA REALIZZAZIONE DI UN IMPIANTO AGRIVOLTO DI POTENZA NOMINALE PARIA A 10 MW IN UN'AREA IDENTIFICATA NEL CATASTRO DI CRACO (MT) - REGIONE BASILICATA

PROGETTO DEFINITIVO

CARTA DELLA VISIBILITA'

PROGETTO REV. 01

DESCRIZIONE E REVISIONE

Elaborato: **AMBRA SOLARE 40 s.r.l.**
Via Tevere, 41 - 00186 ROMA, Italia
www.ambra-solare.com

Elaborato: **Powertris**
Via Tevere, 41 - 00186 ROMA, Italia
www.powertris.com

Elaborato: **Soltec**
Via Tevere, 41 - 00186 ROMA, Italia
www.soltech.com

COMUNE DI CRACO (MT)

PROGETTO PER LA REALIZZAZIONE DI UN IMPIANTO AGRIVOLTO DI POTENZA NOMINALE PARIA A 10 MW IN UN'AREA IDENTIFICATA NEL CATASTRO DI CRACO (MT) - REGIONE BASILICATA

PROGETTO DEFINITIVO

CARTA DELLA VISIBILITA'

PROGETTO REV. 01

DESCRIZIONE E REVISIONE

Elaborato: **AMBRA SOLARE 40 s.r.l.**
Via Tevere, 41 - 00186 ROMA, Italia
www.ambra-solare.com

Elaborato: **Powertris**
Via Tevere, 41 - 00186 ROMA, Italia
www.powertris.com

Elaborato: **Soltec**
Via Tevere, 41 - 00186 ROMA, Italia
www.soltech.com

COMUNE DI CRACO (MT)

PROGETTO PER LA REALIZZAZIONE DI UN IMPIANTO AGRIVOLTO DI POTENZA NOMINALE PARIA A 10 MW IN UN'AREA IDENTIFICATA NEL CATASTRO DI CRACO (MT) - REGIONE BASILICATA

PROGETTO DEFINITIVO

CARTA DELLA VISIBILITA'

<p>PROGETTO REV. 01</p> <p>DESCRIZIONE E REVISIONE</p> <p>Elaborato: AMBRA SOLARE 40 s.r.l. Via Tevere, 41 - 00186 ROMA, Italia www.ambra-solare.com</p> <p>Elaborato: Powertris Via Tevere, 41 - 00186 ROMA, Italia www.powertris.com</p> <p>Elaborato: Soltec Via Tevere, 41 - 00186 ROMA, Italia www.soltech.com</p> <p>COMUNE DI CRACO (MT)</p> <p>PROGETTO PER LA REALIZZAZIONE DI UN IMPIANTO AGRIVOLTO DI POTENZA NOMINALE PARIA A 10 MW IN UN'AREA IDENTIFICATA NEL CATASTRO DI CRACO (MT) - REGIONE BASILICATA</p> <p>PROGETTO DEFINITIVO</p> <p>CARTA DELLA VISIBILITA'</p>	<p>PROGETTO REV. 01</p> <p>DESCRIZIONE E REVISIONE</p> <p>Elaborato: AMBRA SOLARE 40 s.r.l. Via Tevere, 41 - 00186 ROMA, Italia www.ambra-solare.com</p> <p>Elaborato: Powertris Via Tevere, 41 - 00186 ROMA, Italia www.powertris.com</p> <p>Elaborato: Soltec Via Tevere, 41 - 00186 ROMA, Italia www.soltech.com</p> <p>COMUNE DI CRACO (MT)</p> <p>PROGETTO PER LA REALIZZAZIONE DI UN IMPIANTO AGRIVOLTO DI POTENZA NOMINALE PARIA A 10 MW IN UN'AREA IDENTIFICATA NEL CATASTRO DI CRACO (MT) - REGIONE BASILICATA</p> <p>PROGETTO DEFINITIVO</p> <p>CARTA DELLA VISIBILITA'</p>
--	--

A.4.2