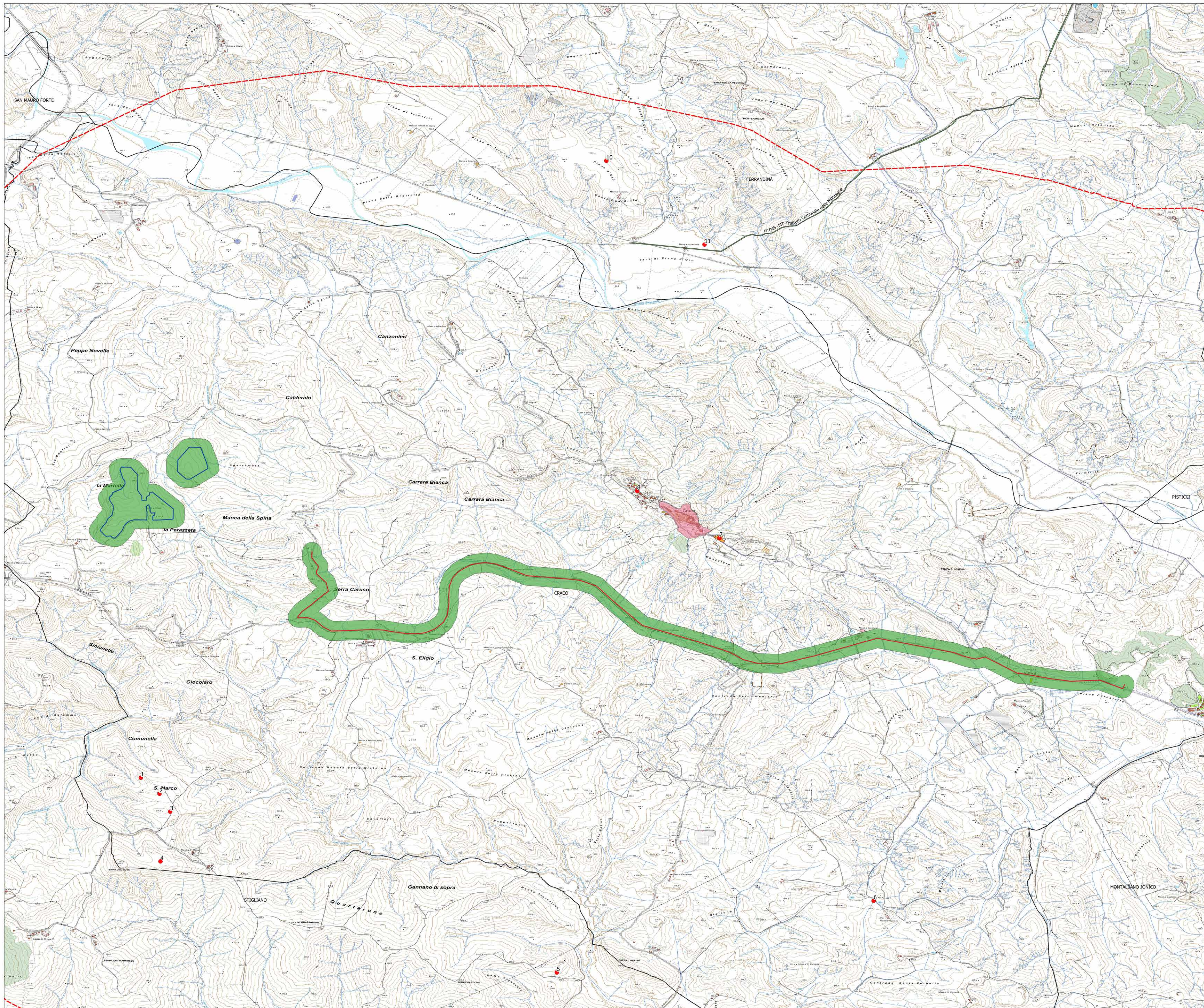



A.4.4 CARTA DEL RISCHIO E DEL POTENZIALE ARCHEOLOGICO

- Campi fotovoltaici Craco (MT) - "Di Benedetto1"
 - Cavidotto S.E. utente Craco Peschiera (MT)
 - area d'indagine
 - Limiti comunali
 - Siti noti da bibliografia e archivio PPR BASILICATA- VINCOLI
 - beni_interesse_archeologico_art_10
 - beni_monumentali_art_10
 - tratturi
 - Beni-Paesaggistici-art-142-let-m-ope-legis
 - Beni_Paesaggistici_art_136
- Rischio**
- Basso





"DI BENEDETTO 1"

PROGETTO REV.00
 DESCRIZIONE E REVISIONI
 Data: _____ Finito: _____
 Versione: _____

<p>GVC SERVIZI DI INGEGNERIA Via Tevere, 41 - 00186 ROMA, Italia Tel. +39 06 47811111 www.gvc.it</p>	<p>Nuova Altitude soc. coop. a r.l. Via Tevere, 41 - 00186 ROMA, Italia Tel. +39 06 47811111 www.altitude.it</p>	<p>Dott. Antonio Brucella Dott. ing. Paolo Costelli Via Tevere, 41 - 00186 ROMA, Italia Tel. +39 06 47811111 www.soltech.com</p>	
<p>AMBRA SOLARE 40 s.r.l. Via Tevere, 41 - 00186 ROMA, Italia Tel. +39 06 47811111 www.ambra-solare.it</p>	<p>Poweritis Via Tevere, 41 - 00186 ROMA, Italia Tel. +39 06 47811111 www.poweritis.com</p>	<p>Soltec Via Tevere, 41 - 00186 ROMA, Italia Tel. +39 06 47811111 www.soltech.com</p>	
<p>COMUNE DI CRACO (MT)</p> <p>PROGETTO PER LA REALIZZAZIONE DI UN IMPIANTO AGROFOTVOLTAICO DI POTENZA NOMINALE PARI A 10 MW (s.r.l.) SITO: "DI BENEDETTO 1" - LOCALITA' DEL COMUNE DI CRACO (MT) - REGIONE BASILICATA</p> <p style="text-align: right;">PROGETTO DEFINITIVO</p>			<p>COD. RIF. G13808A/01/PD ELABORATO FILE COMP. N° PPG Scala: 1:10.000</p>
<p>CARTA DEL RISCHIO E DEL POTENZIALE ARCHEOLOGICO</p>			<p>A.4.4</p>