

IMPIANTO AGRIVOLTAICO

SOTTOSTAZIONE MT-AT

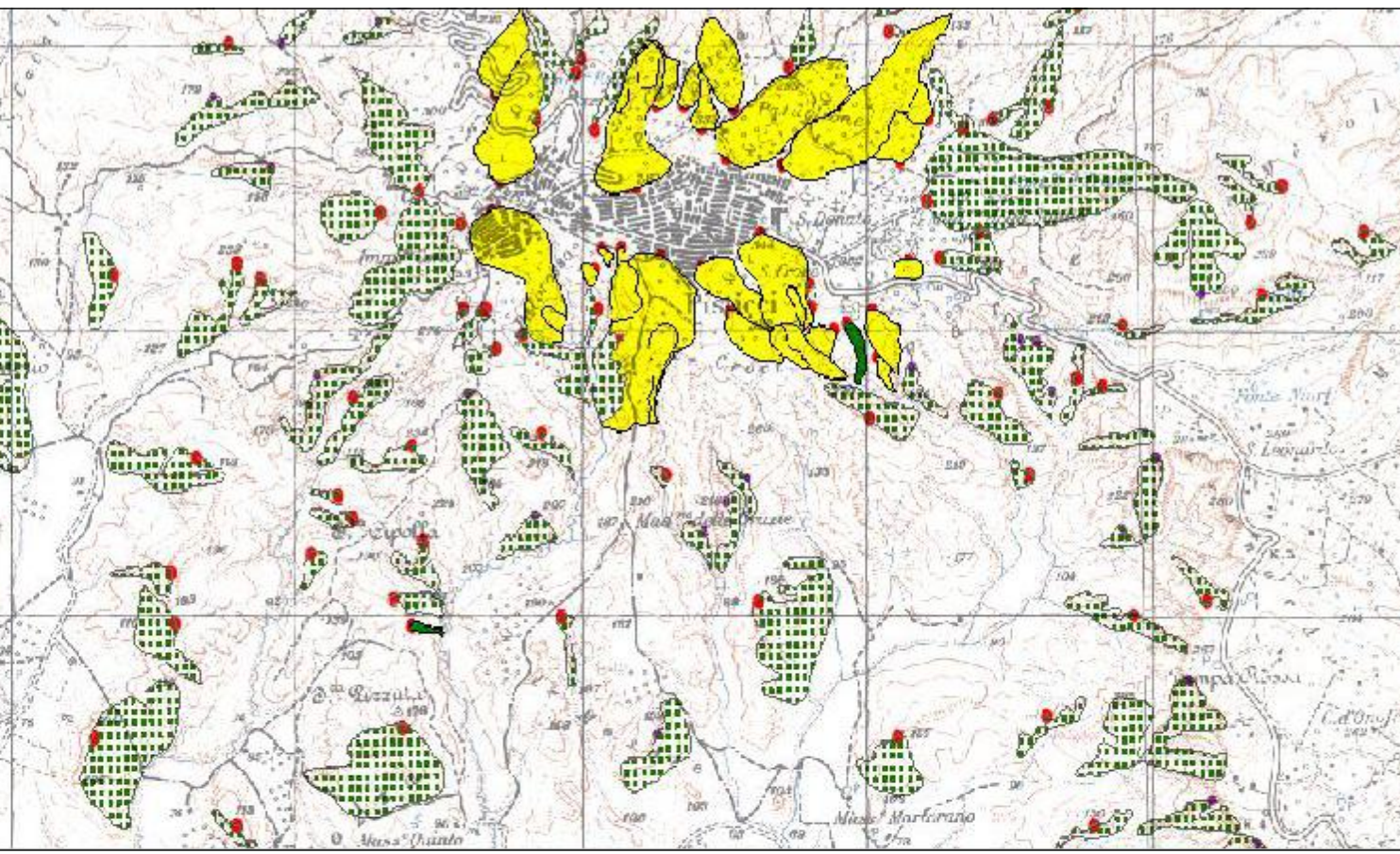
CAVIDOTTO DI CONNESSIONE MT  
 CAVIDOTTO DI INTERCONNESSIONE MT  
 IMPIANTO AGRIVOLTAICO

Punto Identificativo del Fenomeno Franoso (PIFF)

- Scheda frane di 1° Livello
- Scheda frane di 2° Livello
- Scheda frane di 3° Livello

Tipologia di frana

- Frane lineari
- Crollo/Ribaltamento
- Scivolamento rotazionale/traslativo
- Espansione
- Colamento lento
- Colamento rapido
- Sprofondamento
- Complesso
- Aree con crolli/ribaltamenti diffusi
- Aree con sprofondamenti diffusi
- Aree con frane superficiali diffuse
- DGPV
- n.d.



1	PROGETTO REV 00	MR	11/21
REV.	DESCRIZIONE E REVISIONE	Segna	Data
		EMESSO	

<p><b>GVC</b></p> <p>SERVIZI DI INGEGNERIA</p> <p>Via della Pineta 1 - 85100 - Potenza                  email: info@gvcingegneria.it                  website: www.gvcingegneria.it                  C.F. e P.IVA 01737620767                  P.I.C. gvcingegneria.it</p> <p>Direttore Tecnico:                  dott. ing. MICHELE RESTAINO</p>	<p>Nuova Atlantide soc. coop. a r.l.</p> <p>Località Palazzo Inc. - 75011 Accettura - Matera                  email: progettazione@nuovaatlantide.com</p> <p>Direttore Tecnico:                  geol. ANTONIO DI BENEDETTO</p> <p>Collaboratore per il progetto:                  geol. TOMMASO SANTOCHIRICO</p> <p>"Nuova Atlantide"                  Società Cooperativa                  Località Palazzo Inc. - 75011 Accettura (MT)</p>	<p>Dott. Antonio Bruscella</p> <p>Viale Croce Rossa 25 - 90144 - Palermo                  email: antonio Bruscella@hotmail.it</p>	<p>Dott. agr. Paolo Castelli</p> <p>Viale Croce Rossa 25 - 90144 - Palermo                  email: paolo.castelli@hotmail.it                  P.IVA 04640900826</p>
	<p>PROGETTAZIONE</p> <p>Collaboratori GVC s.r.l. per il progetto:                  architetto GIORGIO MIRA RESTAINO                  dott. ing. CARLO RESTAINO                  dott. ing. ANTONIO RESTAINO</p> <p>GVC s.r.l.                  Direttore Tecnico                  ing. Michele Restaino</p>	<p>ARCHITETTURA</p> <p>Dott. Antonio Bruscella</p> <p>ANTONIO BRUSCELLA                  Architetto - Urbanista                  Via della Pineta 1 - 85100 - Potenza                  P.IVA 04640900826</p>	<p>AGRONOMIA</p> <p>Dott. agr. Paolo Castelli</p> <p>PAOLO CASTELLI                  Agronomo - Perito Agrario                  Via della Pineta 1 - 85100 - Potenza                  P.IVA 04640900826</p>

<p>Comittente</p> <p><b>AMBRA SOLARE 40 s.r.l.</b>                  Via Tevere n.41 - 00198 ROMA, Italia                  ambrasolare40@legaimal.it                  C.F. e P.IVA 16111271009                  SOCIETA' DEL GRUPPO POWERIS s.r.l.</p>	<p><b>Poweris</b>                  Via Tevere, 41 - 00198 ROMA, Italia                  www.poweris.com</p>	<p><b>soltec</b>                  Via Tevere, 41 - 00198 ROMA, Italia                  www.soltec.com</p>
<p>Comune</p> <p><b>COMUNE DI CRACO (MT)</b></p>	<p>COD. RIF</p> <p>G/139/08/A/01/PD</p>	<p>ELABORATO</p> <p>FILE</p>
<p>Opera</p> <p>PROGETTO PER LA REALIZZAZIONE DI UN IMPIANTO AGRIVOLTAICO DI POTENZA NOMINALE PARI A 19.956,40 kWp                  DENOMINATO "DI BENEDETTO 1" - UBICATO NEL COMUNE DI CRACO (MT) - REGIONE BASILICATA</p>	<p>Categoria</p> <p>N.°</p>	<p>Scala</p> <p>1:25.000</p>
<p> Oggetto</p> <p>PROGETTO DEFINITIVO</p> <p><b>IFFI - INVENTARIO DEI FENOMENI FRANOSI ITALIANI</b></p>	<p><b>A.12.a.4.24</b></p> <p><small>Questo disegno è di nostra proprietà riservata a termine di legge e ne è vietata la riproduzione anche parziale senza nostra autorizzazione scritta.</small></p>	