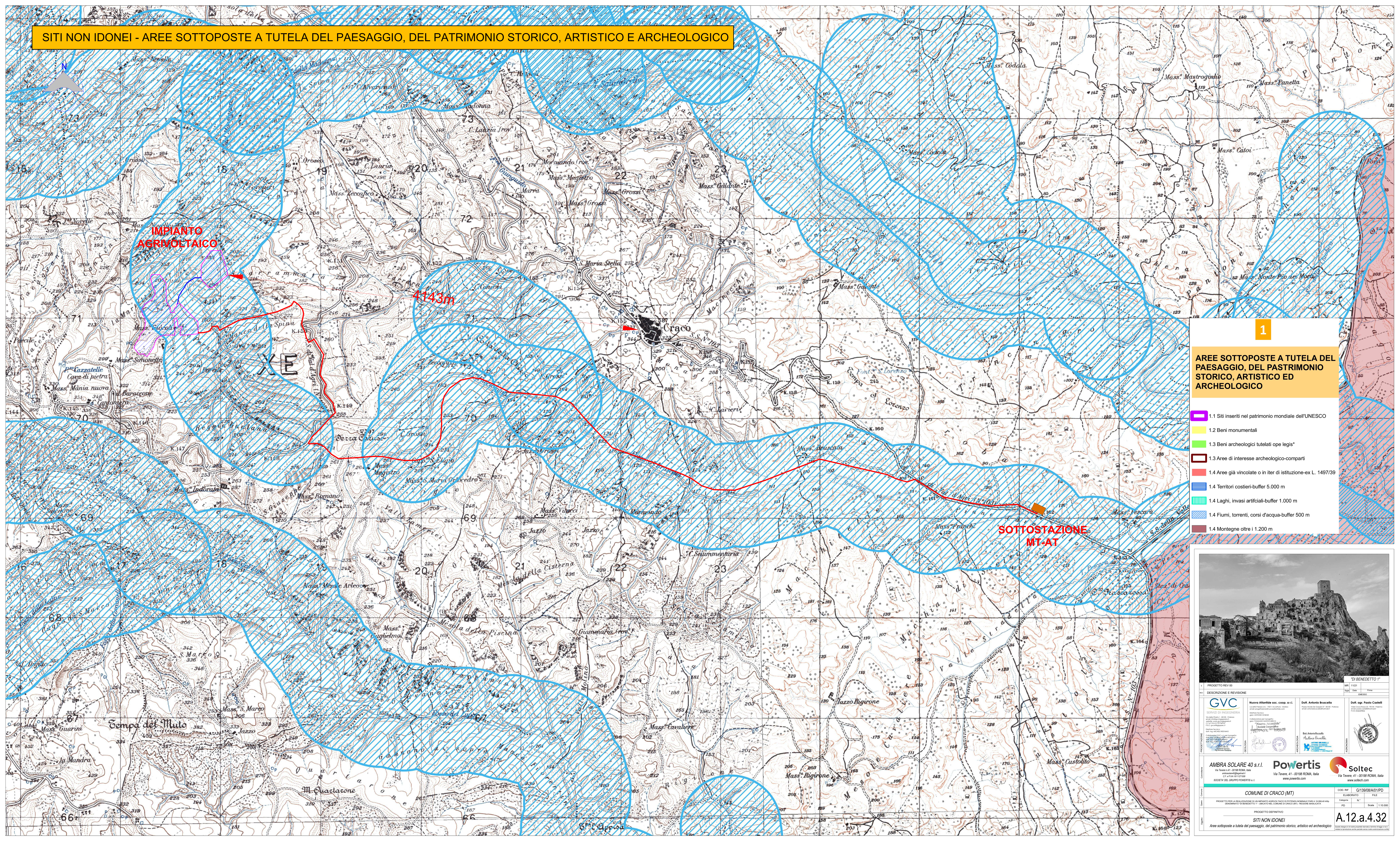


SITI NON IDONEI - AREE SOTTOPOSTE A TUTELA DEL PAESAGGIO, DEL PATRIMONIO STORICO, ARTISTICO E ARCHEOLOGICO



1

AREE SOTTOPOSTE A TUTELA DEL PAESAGGIO, DEL PATRIMONIO STORICO, ARTISTICO ED ARCHEOLOGICO

- 1.1 Siti inseriti nel patrimonio mondiale dell'UNESCO
- 1.2 Beni monumentali
- 1.3 Beni archeologici tutelati ope legis*
- 1.3 Aree di interesse archeologico-comparti
- 1.4 Aree già vincolate o in iter di istituzione-ex L. 1497/39
- 1.4 Territori costieri-buffer 5.000 m
- 1.4 Laghi, invasi artificiali-buffer 1.000 m
- 1.4 Fiumi, torrenti, corsi d'acqua-buffer 500 m
- 1.4 Montagne oltre i 1.200 m



PROGETTO REV. 00

DESCRIZIONE E REVISIONE

GVC	Nuovo Atlantide soc. coop. a r.l.	Dott. Antonio Bruscatto	Dott. ing. Paolo Costantini
SERVIZIO DI INGEGNERIA	INGEGNERIA	INGEGNERIA	INGEGNERIA

AMBRA SOLARE 40 s.r.l.

Powertis

Soltec

COMUNE DI CRACO (MT)

PROGETTO DEFINITIVO

SITI NON IDONEI

Aree sottoposte a tutela del paesaggio, del patrimonio storico, artistico ed archeologico

COMPLESSIVO: G13908A/01/PD

ELABORATO: FILE

PROGETTO: A12.a.4.32