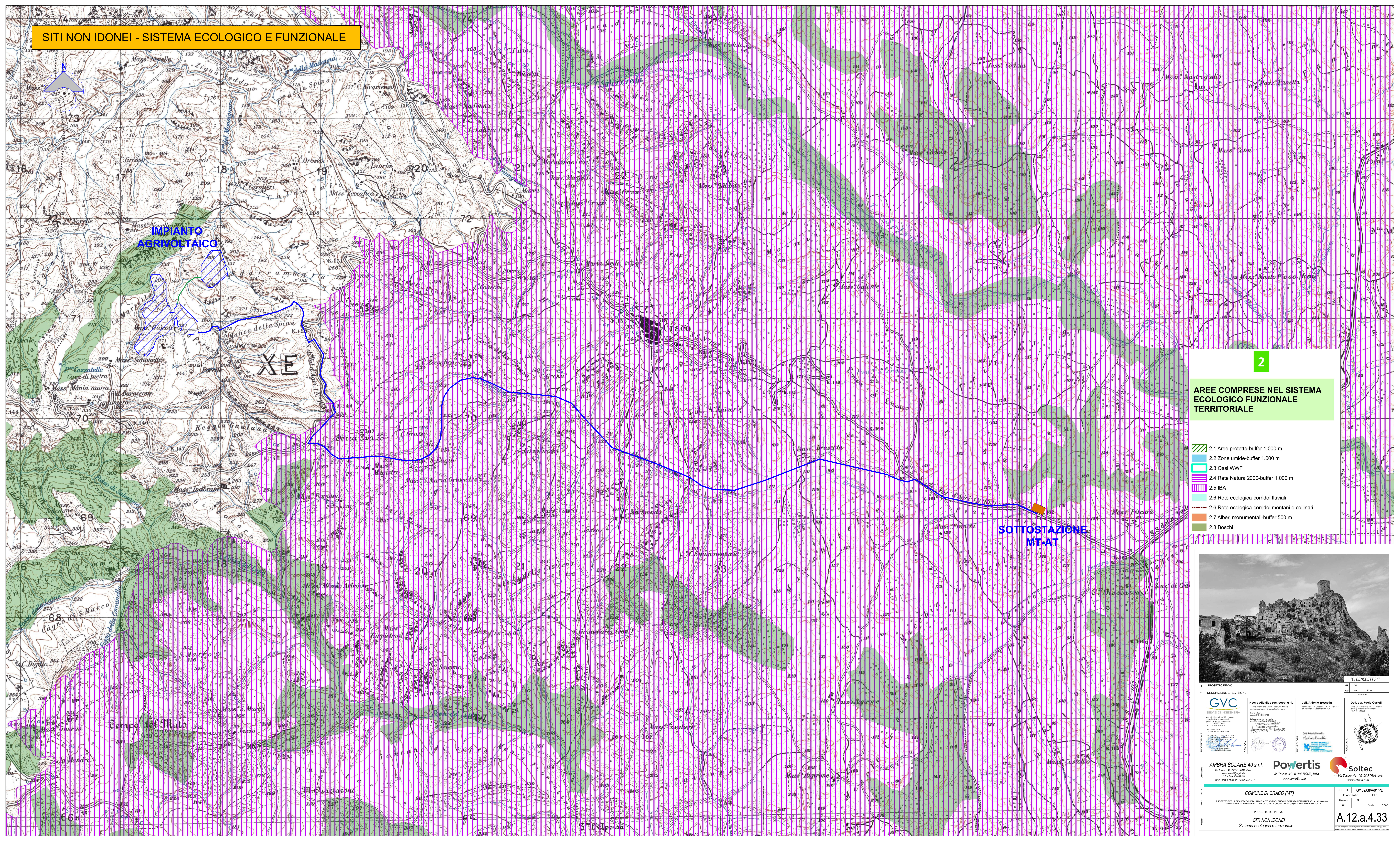


SITI NON IDONEI - SISTEMA ECOLOGICO E FUNZIONALE



2

AREE COMPRESSE NEL SISTEMA ECOLOGICO FUNZIONALE TERRITORIALE

- 2.1 Aree protette-buffer 1.000 m
- 2.2 Zone umide-buffer 1.000 m
- 2.3 Oasi WWF
- 2.4 Rete Natura 2000-buffer 1.000 m
- 2.5 IBA
- 2.6 Rete ecologica-corridoi fluviali
- 2.6 Rete ecologica-corridoi montani e collinari
- 2.7 Alberi monumentali-buffer 500 m
- 2.8 Boschi



<p>PROGETTO REV. 00</p> <p>DESCRIZIONE E REVISIONE</p> <p>GVC</p> <p>SERVIZI DI INGEGNERIA</p> <p>Novo Afronide soc. coop. a r.l.</p> <p>Dott. Antonio Brusca</p> <p>Dott. ing. Paolo Costantini</p>	
<p>AMBRA SOLARE 40 s.r.l.</p> <p>Powertis</p> <p>Soltec</p>	
<p>COMUNE DI CRACO (MT)</p> <p>PROGETTO PER LA REALIZZAZIONE DI UN IMPIANTO AGROFOTVOLTAICO A POTENZA NOMINALE PARI A 40 MW IN UNO DEI SITI NON IDONEI - SISTEMA ECOLOGICO E FUNZIONALE TERRITORIALE</p> <p>PROGETTO DEFINITIVO</p> <p>SITI NON IDONEI - Sistema ecologico e funzionale</p>	