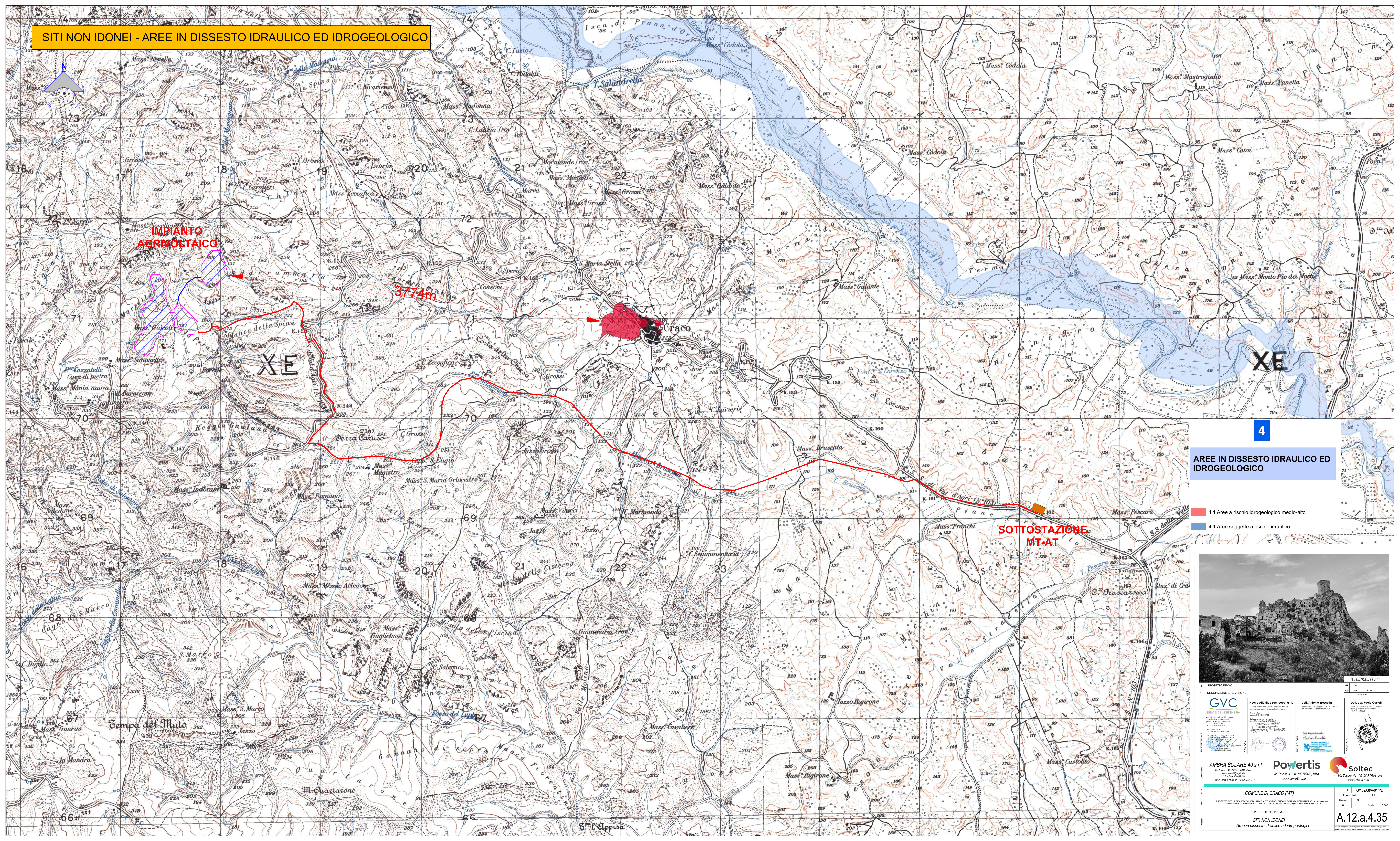


SITI NON IDONEI - AREE IN DISSESTO IDRAULICO ED IDROGEOLOGICO



IMPIANTO AGRIVOLTICO

3774m

XE

XE

SOTTOSTAZIONE MT-AT

4

AREE IN DISSESTO IDRAULICO ED IDROGEOLOGICO

- 4.1 Aree a rischio idrogeologico medio-alto
- 4.1 Aree soggette a rischio idraulico



<p>PROGETTO REV. 00</p> <p>DESCRIZIONE E REVISIONE</p> <p>GVC</p> <p>SERVIZIO DI INGEGNERIA</p> <p>Novara Affari&Co. s.p.a. s.r.l.</p> <p>via Novara, 10 - 00187 Roma (RM)</p> <p>tel. 06 498101 - fax 06 498102</p> <p>www.gvc.it</p>		<p>Dott. Antonio Bruscalone</p> <p>Dott. ing. Paolo Cantelli</p>
<p>AMBRA SOLARE 40 s.r.l.</p> <p>Via Tevere, 41 - 00186 ROMA, Italia</p> <p>www.ambra-solare.it</p>		<p>Powertis</p> <p>Via Tevere, 41 - 00186 ROMA, Italia</p> <p>www.powertis.com</p>

<p>COMUNE DI CRACO (MT)</p> <p>PROGETTO PER LA REALIZZAZIONE DI UN IMPIANTO AGRIVOLTICO IN POTENZA NOMINALE PARI A 0,054 MW IN UN'AREA DI 10,000 mq. SOTTOPOSTA A DISSESTO IDRAULICO ED IDROGEOLOGICO.</p> <p>PROGETTO DEFINITIVO</p> <p>SITI NON IDONEI / Aree in dissesto idraulico ed idrogeologico</p>		<p>COD. UNIV. G13908A/01/PD</p> <p>ELABORATO FILE</p> <p>Scala: 1:10,000</p> <p>Shade: 1:10,000</p> <p>A.12.a.4.35</p>
--	--	---