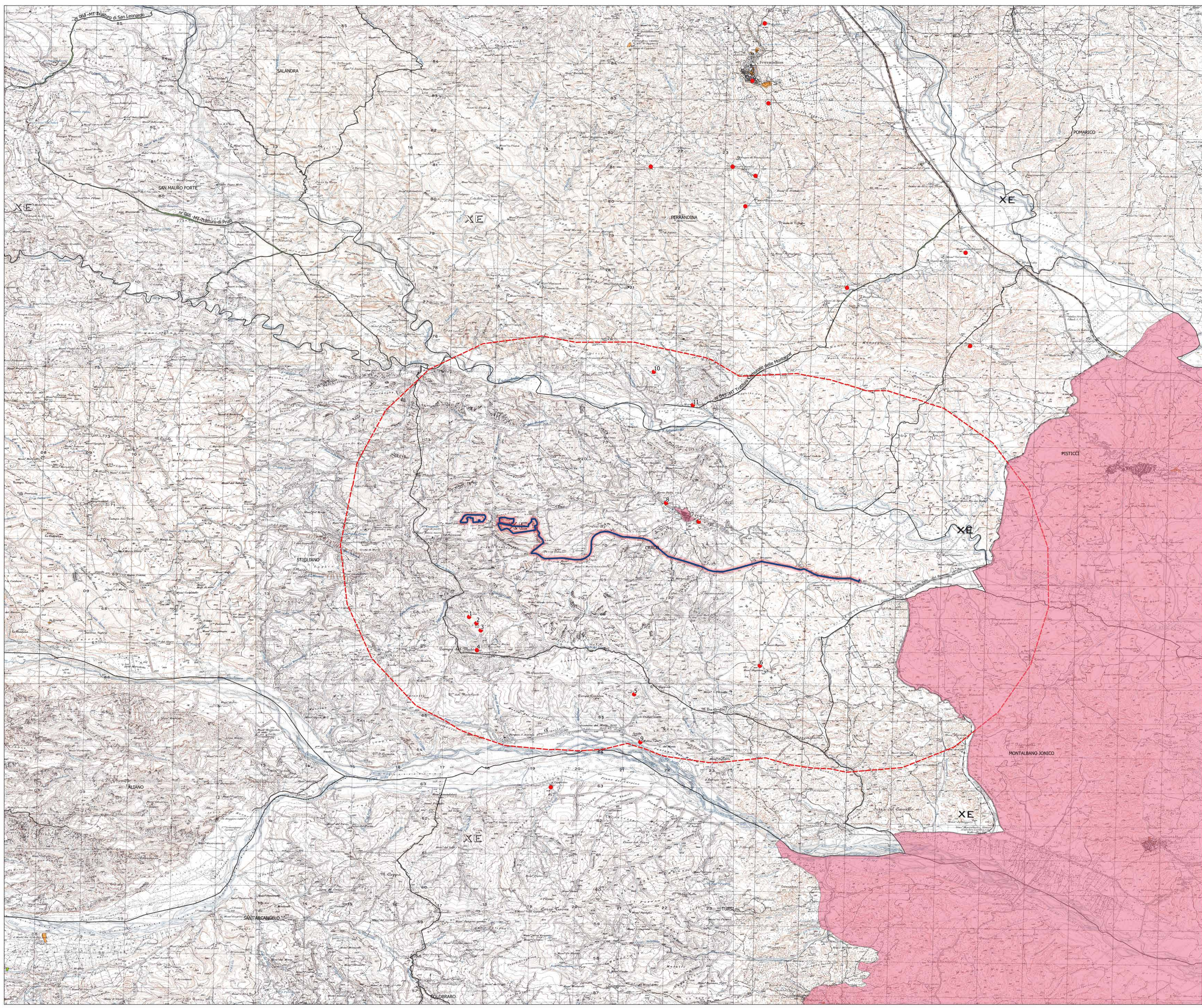


A.4.3 CARTA DEI VINCOLI E DEI SITI NOTI DA BIBLIOGRAFIA E ARCHIVIO



- Campi fotovoltaici "Manca della Spina" Craco MT
- Cavidotto S.E. Craco Peschiera (MT)
- area d'indagine
- Limiti comunali
- tratturi
- beni_interesse_archeologico_art_10
- beni_monumentali_art_10
- Beni_Paesaggistici_art_136
- Beni_Paesaggistici-art-142-let-m-ope-legis



<p>PROGETTO REV.01</p> <p>DESCRIZIONE E REVISIONE</p>		<p>SRN: 11021</p> <p>DATA: 11/01/2023</p> <p>REVISIONE: 01</p>
<p>GVC</p> <p>SOCIETA' DI INGEGNERIA</p> <p>Via Salaria 441 - 00198 ROMA, Italia</p> <p>www.gvc.it</p>	<p>Nuovo Altifide soc. coop. a.r.l.</p> <p>Dott. Antonio Brucacci</p> <p>Dott. oge. Paolo Costelli</p>	<p>PROGETTO</p> <p>PRODOTTORE</p> <p>PROGETTISTA</p> <p>PRODOTTORE</p>
<p>AMBRA SOLARE 39 s.r.l.</p> <p>Via Salaria 441 - 00198 ROMA, Italia</p> <p>www.ambra39.it</p>	<p>Powertris</p> <p>Via Tevere, 41 - 00188 ROMA, Italia</p> <p>www.powertris.com</p>	<p>Soltec</p> <p>Via Tevere, 41 - 00188 ROMA, Italia</p> <p>www.soltec.com</p>
<p>COMUNE DI CRACO (MT)</p> <p>PROGETTO PER LA REALIZZAZIONE DI UN IMPIANTO AGROVOLTAICO DI POTENZA NOMINALE PARI A 10 MW IN UN'AREA DENOMINATA "MANCA DELLA SPINA" - IMPIANTO NEL COMUNE DI CRACO (MT) - REGIONE BASILICATA</p>		
<p>PROGETTO DEFINITIVO</p>		<p>COD. RUP: G13910A01/PD</p> <p>ELABORATO: FILE</p> <p>COMPILATO: N°</p> <p>PRODOTTORE: PD</p> <p>Scala: 1:20.000</p>
<p>CARTA DEI VINCOLI E DEI SITI NOTI DA BIBLIOGRAFIA E ARCHIVIO</p>		<p>A.4.3</p>