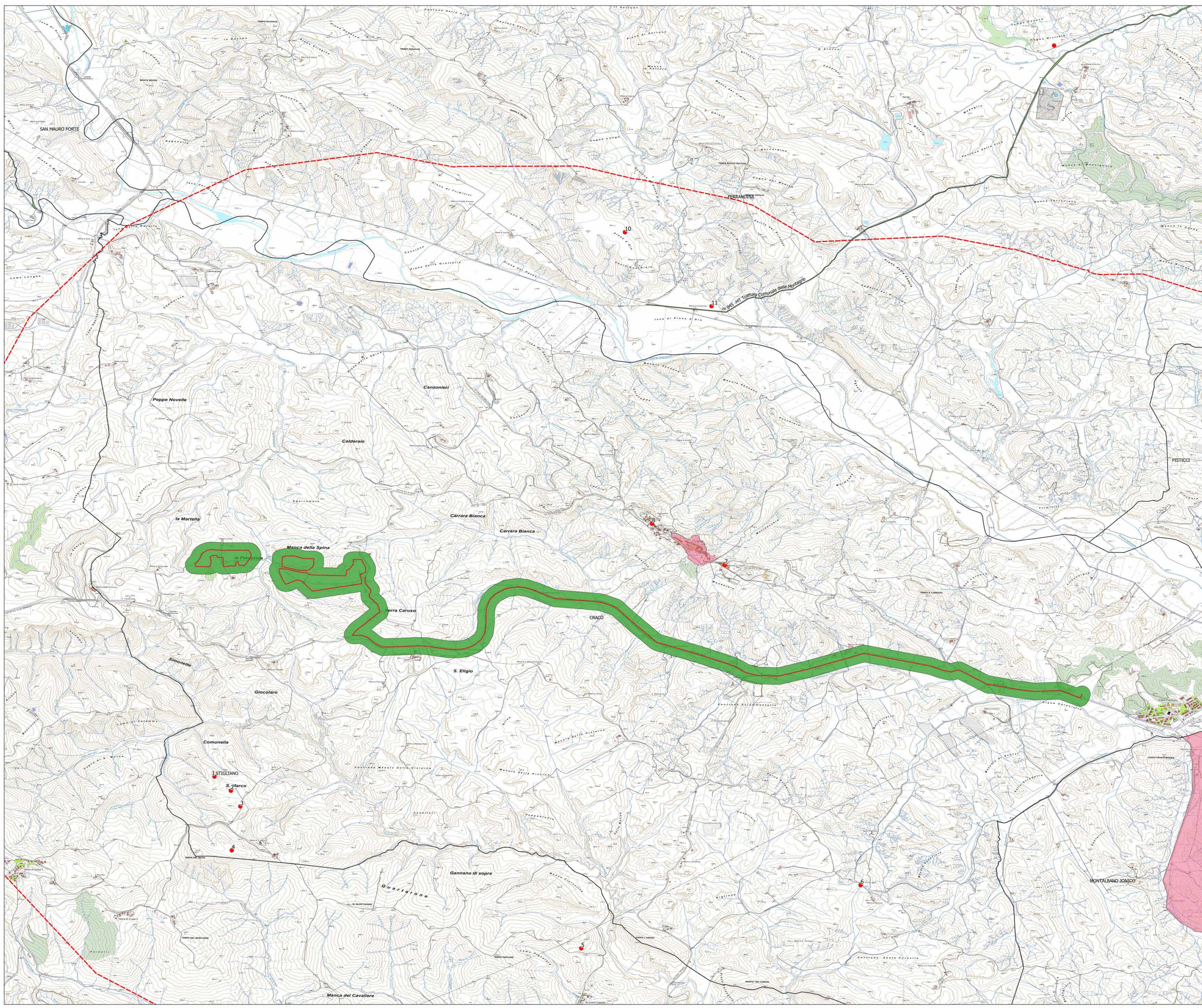


# A.4.4 CARTA DEL RISCHIO E DEL POTENZIALE ARCHEOLOGICO

- Campi fotovoltaici "Manca della Spina" Craco MT
  - Cavidotto S.E. Craco Peschiera (MT)
  - area d'indagine
  - Limiti comunali
  - tratturi
  - beni\_interesse\_archeologico\_art\_10
  - beni\_monumentali\_art\_10
  - Beni\_Paesaggistici\_art\_136
  - Beni\_Paesaggistici-art-142-let-m-ope-legis
- Rischio**
- Basso



**"MANCA DELLA SPINA"**

PROGETTO REV.01  
 Data: 14/02/2024  
 Foglio: 1/1

|  |   |  |
|--|---|--|
| <p><b>GVC</b><br/>         SERVIZI DI INGEGNERIA<br/>         Via S. Maria 10 - 80138 Napoli<br/>         Tel. 081 5511111 - Fax 081 5511112<br/>         www.gvc.it</p> | <p>Nuova Atlantide soc. coop. a.r.l.<br/>         Via S. Maria 10 - 80138 Napoli<br/>         Tel. 081 5511111 - Fax 081 5511112<br/>         www.nuovaatlantide.it</p> | <p>Dott. Antonio Bruscello<br/>         Via S. Maria 10 - 80138 Napoli<br/>         Tel. 081 5511111 - Fax 081 5511112<br/>         www.antonio-bruscello.it</p> |
| <p>AMBRA SOLARE 39 s.r.l.<br/>         Via S. Maria 10 - 80138 Napoli<br/>         Tel. 081 5511111 - Fax 081 5511112<br/>         www.ambra-solare.it</p>               | <p><b>Powertris</b><br/>         Via Tevere, 41 - 00188 ROMA Italia<br/>         Tel. 06 4981111 - Fax 06 4981112<br/>         www.powertris.com</p>                    | <p><b>Soltec</b><br/>         Via Tevere, 41 - 00188 ROMA Italia<br/>         Tel. 06 4981111 - Fax 06 4981112<br/>         www.soltec.com</p>                   |

**COMUNE DI CRACO (MT)**

PROGETTO PER LA REALIZZAZIONE DI UN IMPIANTO FOTOVOLTAICO DI POTENZA NOMINALE PARI A 10.000 kWp  
 SUDORDINATO "MANCA DELLA SPINA" - ARCO DI MONTICELLI DI CRACO (MT) - REGIONE BASILICATA

PROGETTO DEFINITIVO

COD. NIP: G139/10/A/1/PD  
 ELABORATO: FILE  
 Foglio: 1/1  
 Scala: 1:10.000

A.4.4