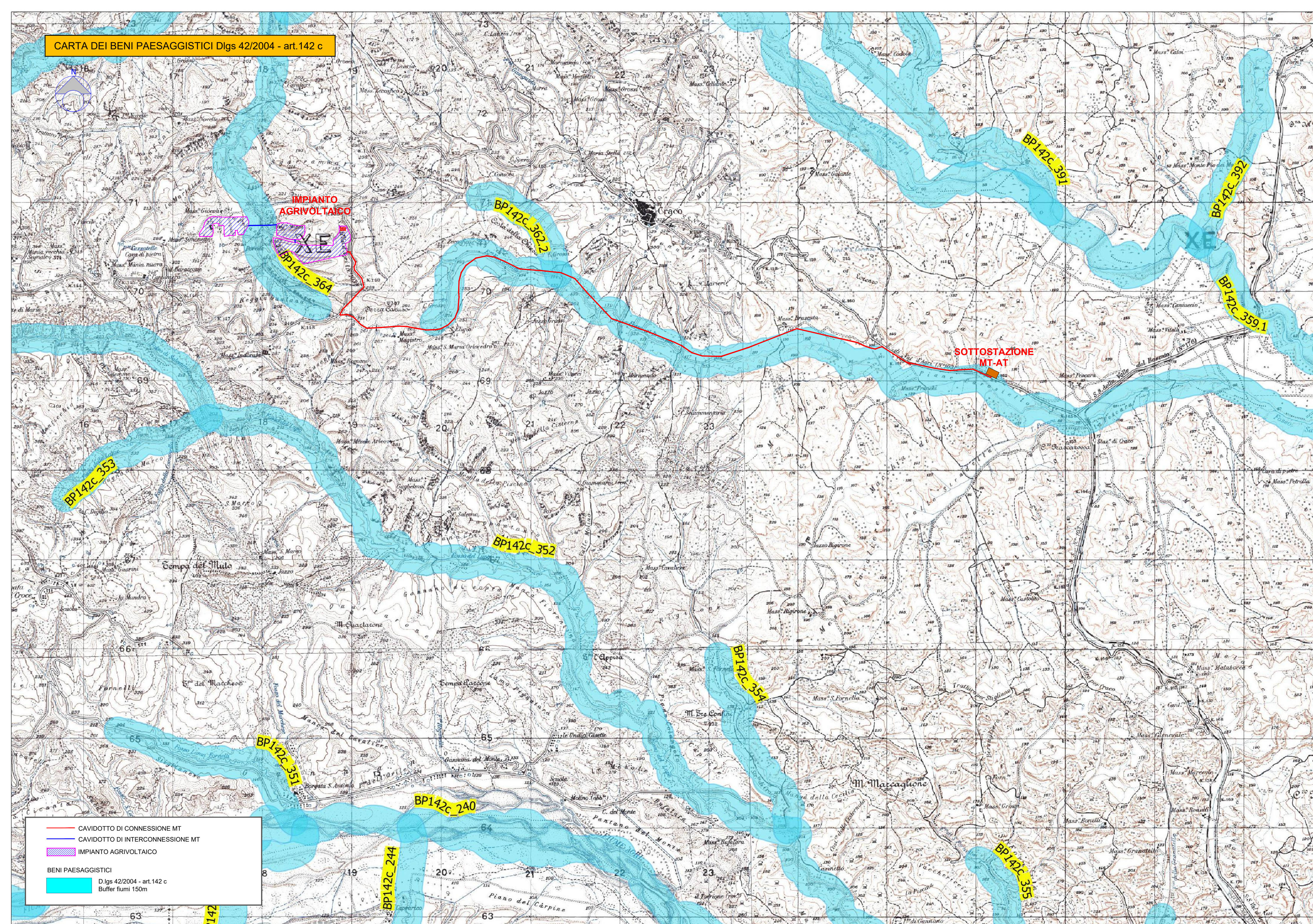


**CARTA DEI BENI PAESAGGISTICI Dlgs 42/2004 - art.142 c**



"MANCA DELLA SPINA"

1	PROGETTO REV 00	MR	11/21
REV.	DESCRIZIONE E REVISIONE	Segla	Data
			Firma

<p><b>GVC</b> SERVIZI DI INGEGNERIA</p> <p>Via della Pineta 1 - 85100 - Potenza email: info@gvcingegneria.it website: www.gvcingegneria.it C.F. e P.IVA 01737620767 P.I.C. gvc01737620767</p> <p>Direttore Tecnico: dot. ing. MICHELE RESTAINO</p> <p>Collaboratori GVC s.r.l. per il progetto: architetto GIORGIO MARI RESTAINO dot. ing. CARLO RESTAINO dot. ing. ANTONIO BRUSCELLA</p>	<p><b>Nuova Atlantide soc. coop. a r.l.</b> Località Palazzo Inc. - 75011 Accettura - Matera email: progettazione@nuovaatlantide.com</p> <p>Direttore Tecnico: geol. ANTONIO DI BASE</p> <p>Collaboratore per il progetto: "Nuova Atlantide" Società Cooperativa Località Palazzo Inc. - 75011 Accettura (Matera)</p>	<p><b>Dott. Antonio Bruscella</b> Piazza Alcide De Gasperi 27 - 85100 - Potenza email: antonio Bruscella@hotmail.it</p>	<p><b>Dott. agr. Paolo Castelli</b> Viale Croce Rossa 25 - 90144 - Palermo email: paolo.castelli@hotmail.it P.IVA 0464090082</p>
	<p>PROGETTAZIONE</p>	<p>GEOLOGIA</p>	<p>ARCHITETTURA</p>

<p><b>AMBRA SOLARE 39 s.r.l.</b> Via Tevere n.41 - 00198 ROMA, Italia ambrosolare39@legaimal.it C.F. e P.IVA 1611141004 SOCIETÀ DEL GRUPPO POWERIS s.r.l.</p>	<p><b>Poweris</b> Via Tevere, 41 - 00198 ROMA, Italia www.poweris.com</p>	<p><b>soltec</b> Via Tevere, 41 - 00198 ROMA, Italia www.soltec.com</p>
---	---	---

Comune	<b>COMUNE DI CRACO (MT)</b>		COD. RIF.	G/139/10/A/01/PD
Opera	PROGETTO PER LA REALIZZAZIONE DI UN IMPIANTO AGRIVOLTAEICO DI POTENZA NOMINALE PARI A 19.956.40 kWp DENOMINATO "MANCA DELLA SPINA" - UBICATO NEL COMUNE DI CRACO (MT) - REGIONE BASILICATA		ELABORATO	FILE
Operato	PROGETTO DEFINITIVO		Categoria	N.°
	CARTA DEI BENI PAESAGGISTICI art. 142. c. Buffer Fiumi		PD	Scala 1:25.000
			<b>A.12.a.4.3</b>	

Questo disegno è di nostra proprietà riservata a termine di legge e ne è vietata la riproduzione anche parziale senza nostra autorizzazione scritta.