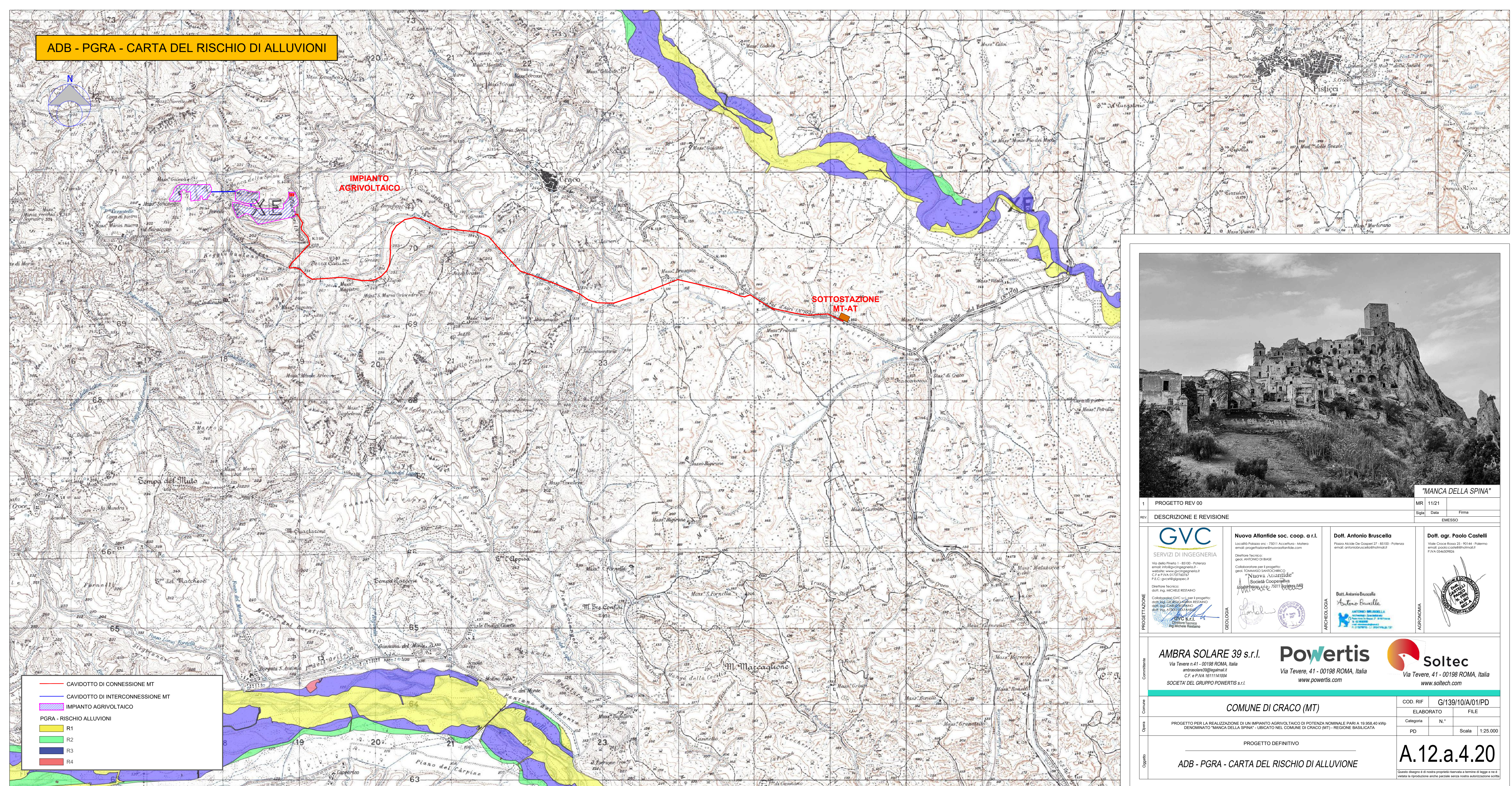


**ADB - PGRA - CARTA DEL RISCHIO DI ALLUVIONI**



— CAVIDOTTO DI CONNESSIONE MT  
— CAVIDOTTO DI INTERCONNESSIONE MT  
  IMPIANTO AGRIVOLTAICO  
**PGRA - RISCHIO ALLUVIONI**  
 R1  
 R2  
 R3  
 R4



"MANCA DELLA SPINA"

1	PROGETTO REV 00	MR	11/21
REV.	DESCRIZIONE E REVISIONE	Segla	Data
			Firma
		EMESSO	

 <b>SERVIZI DI INGEGNERIA</b> Via della Pineta 1 - 85100 - Potenza email: info@gvcingegneria.it website: www.gvcingegneria.it C.F. e P.IVA 01737620767 P.I.C. gvc01737620767 Direttore Tecnico: dott. ing. MICHELE RESTAINO	<b>Nuova Atlantide soc. coop. a r.l.</b> Località Palazzo Inc. - 75011 Accettura - Matera email: progettazione@nuovaatlantide.com Direttore Tecnico: geol. ANTONIO DI BASE Collaboratore per il progetto: geol. TOMMASO SANTOCCHIRICO	<b>Dott. Antonio Bruscella</b> Piazza Alcide De Gasperi 27 - 85100 - Potenza email: antonio Bruscella@hotmail.it	<b>Dott. agr. Paolo Castelli</b> Viale Croce Rossa 25 - 90144 - Palermo email: paolo.castelli@hotmail.it P.IVA 0464090082
	Collaboratori GVC s.r.l. per il progetto: architetto GIORGIO MIRA RESTAINO dott. ing. CARLO RESTAINO dott. ing. ANTONIO RESTAINO	<b>"Nuova Atlantide"</b> Società Cooperativa Località Palazzo Inc. - 75011 Accettura (Matera)	<b>Dott. Antonio Bruscella</b> ANTONIO BRUSCELLA Architetto - Urbanista P.IVA 0464090082

Committente <b>AMBRA SOLARE 39 s.r.l.</b> Via Tevere n.41 - 00198 ROMA, Italia ambrasolare39@legaimal.it C.F. e P.IVA 1611141004 SOCIETA' DEL GRUPPO POWERIS s.r.l.	Elaborato da <b>Poweris</b> Via Tevere, 41 - 00198 ROMA, Italia www.poweris.com	Progettato da <b>soltec</b> Via Tevere, 41 - 00198 ROMA, Italia www.soltech.com	COD. RIF. G/139/10/A/01/PD
			Comune <b>COMUNE DI CRACO (MT)</b>
Opera PROGETTO PER LA REALIZZAZIONE DI UN IMPIANTO AGRIVOLTAICO DI POTENZA NOMINALE PARI A 19.956.40 kWp DENOMINATO "MANCA DELLA SPINA" - UBICATO NEL COMUNE DI CRACO (MT) - REGIONE BASILICATA	Elaborato Categoria N. PD	File N. Scala 1:25.000	Oggetto <b>PROGETTO DEFINITIVO</b> <b>ADB - PGRA - CARTA DEL RISCHIO DI ALLUVIONE</b>

**A.12.a.4.20**

Questo disegno è di nostra proprietà riservata a termine di legge e ne è vietata la riproduzione anche parziale senza nostra autorizzazione scritta.