



IMPIANTO AGRIVOLTAICO

SOTTOSTAZIONE MT-AT

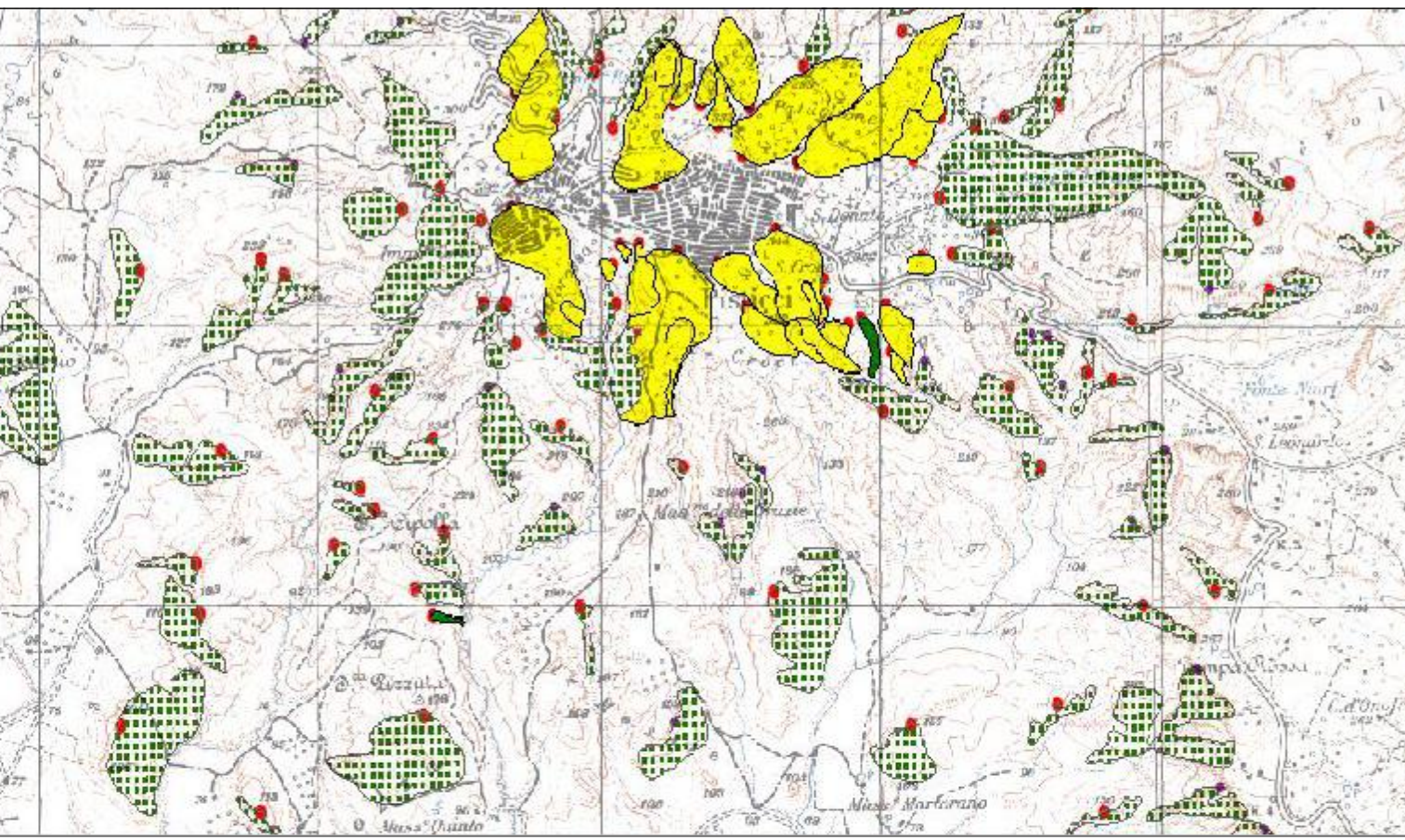
- CAVIDOTTO DI CONNESSIONE MT
- CAVIDOTTO DI INTERCONNESSIONE MT
- IMPIANTO AGRIVOLTAICO

Punto Identificativo del Fenomeno Franoso (PIFF)

- Scheda frane di 1° Livello
- Scheda frane di 2° Livello
- Scheda frane di 3° Livello

Tipologia di frana

- Frane lineari
- Crollo/Ribaltamento
- Scivolamento rotazionale/traslato
- Espansione
- Colamento lento
- Colamento rapido
- Sprofondamento
- Complesso
- Aree con crolli/ribaltamenti diffusi
- Aree con sprofondamenti diffusi
- Aree con frane superficiali diffuse
- DGPV
- n.d.



"MANCA DELLA SPINA"

1	PROGETTO REV 00	MR	11/21	
REV.	DESCRIZIONE E REVISIONE	Segna	Data	Firma
				EMESSO

 GVC SERVIZI DI INGEGNERIA Via della Pineta 1 - 85100 - Potenza email: info@gvcingegneria.it website: www.gvcingegneria.it C.F. e P.IVA 01737620767 P.I.C. gvcingegneria.it Direttore Tecnico: dott. ing. MICHELE RESTAINO	Nuova Atlantide soc. coop. a r.l. Località Palazzo Inc. - 75011 Accettura - Matera email: progettazione@nuovaatlantide.com Direttore Tecnico: geol. ANTONIO DI BASE Collaboratore per il progetto: geol. TOMMASO SANTOCHIRICO "Nuova Atlantide" Società Cooperativa Località Palazzo Inc. - 75011 Accettura (MT)	Dott. Antonio Bruscella Piazza Alcide De Gasperi 27 - 85100 - Potenza email: antonio Bruscella@hotmail.it	Dott. agr. Paolo Castelli Viale Croce Rossa 25 - 90144 - Palermo email: paolo.castelli@hotmail.it P.IVA 046400042
	Collaboratori GVC s.r.l. per il progetto: architetto GIORGIO MARRASTANO dott. ing. CARLO RESTAINO dott. ing. ANTONIO RESTAINO	Dott. Antonio Bruscella ANTONIO BRUSCELLA Architetto Via della Pineta 1 - 85100 - Potenza P.IVA 046400042	Dott. agr. Paolo Castelli PAOLO CASTELLI Agronomo Viale Croce Rossa 25 - 90144 - Palermo P.IVA 046400042

Comittente	AMBRA SOLARE 39 s.r.l. Via Tevere n.41 - 00198 ROMA, Italia ambrasolare39@legaimal.it C.F. e P.IVA 1611141004 SOCIETA' DEL GRUPPO POWERIS s.r.l.		Poweris Via Tevere, 41 - 00198 ROMA, Italia www.poweris.com	 soltec Via Tevere, 41 - 00198 ROMA, Italia www.soltec.com
Comune	COMUNE DI CRACO (MT)			
Opera	PROGETTO PER LA REALIZZAZIONE DI UN IMPIANTO AGRIVOLTAICO DI POTENZA NOMINALE PARI A 19.956.40 kWp DENOMINATO "MANCA DELLA SPINA" - UBICATO NEL COMUNE DI CRACO (MT) - REGIONE BASILICATA		COD. RIF. G/139/10/A/01/PD ELABORATO FILE Categoria N. PD Scala 1:25.000	Oggetto PROGETTO DEFINITIVO IFFI - INVENTARIO DEI FENOMENI FRANOSI ITALIANI A.12.a.4.24 <small>Questo disegno è di nostra proprietà riservata a termine di legge e ne è vietata la riproduzione anche parziale senza nostra autorizzazione scritta.</small>