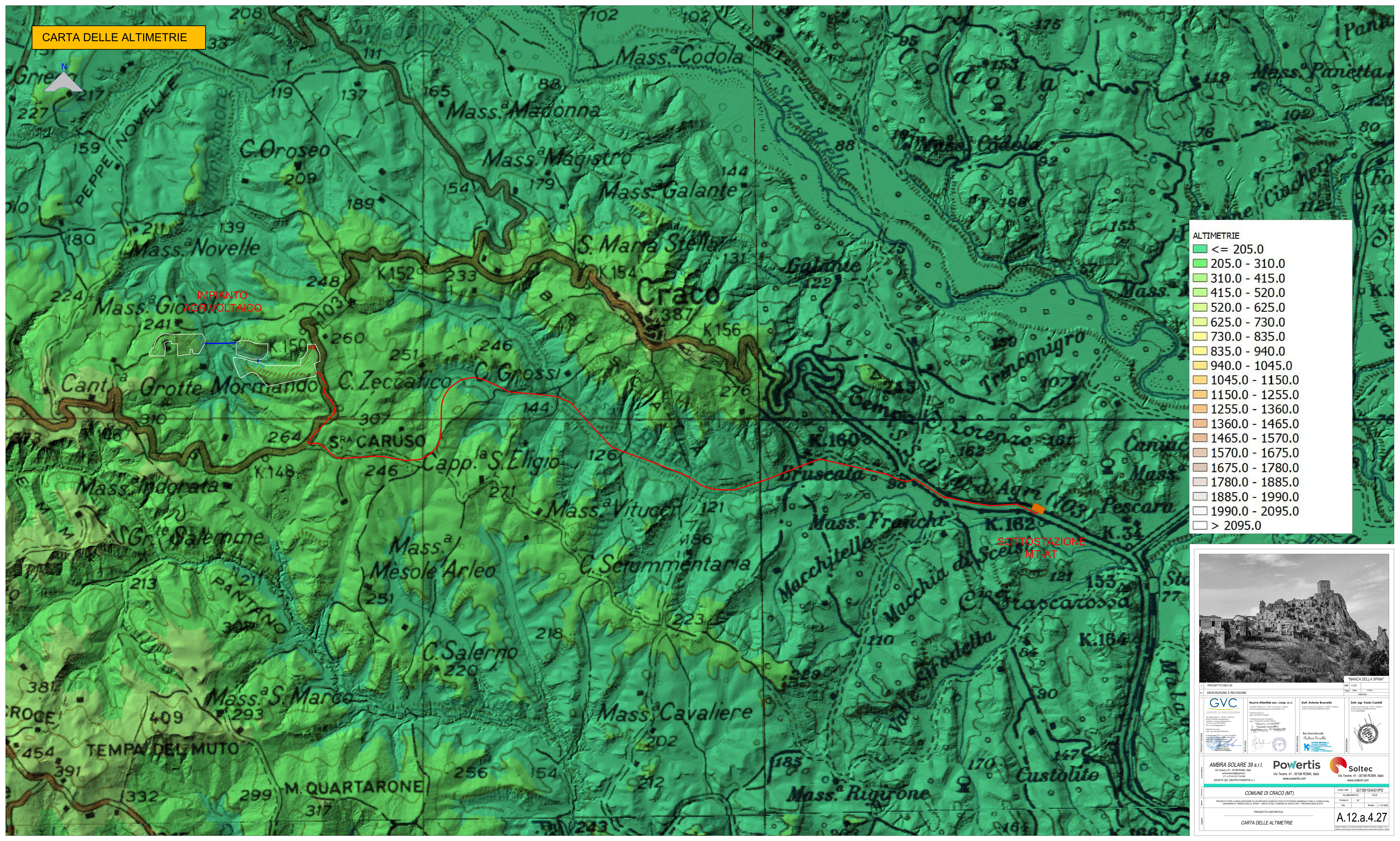
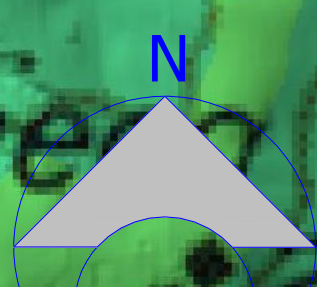


CARTA DELLE ALTIMETRIE



ALTIMETRIE

	<= 205.0
	205.0 - 310.0
	310.0 - 415.0
	415.0 - 520.0
	520.0 - 625.0
	625.0 - 730.0
	730.0 - 835.0
	835.0 - 940.0
	940.0 - 1045.0
	1045.0 - 1150.0
	1150.0 - 1255.0
	1255.0 - 1360.0
	1360.0 - 1465.0
	1465.0 - 1570.0
	1570.0 - 1675.0
	1675.0 - 1780.0
	1780.0 - 1885.0
	1885.0 - 1990.0
	1990.0 - 2095.0
	> 2095.0



PROGETTO REV. 00		NOI	11/21	DATA
DESCRIZIONE E REVISIONE		NOI	DATA	REVISIONE
 SERVIZI DI INGEGNERIA Ing. Paolo Cantelli Ing. Antonio Bruscatto Ing. Paolo Cantelli	Nuovo Altifide soc. coop. a r.l. Via Tevere, 41 - 00198 ROMA, Italia www.altifide.com	Dott. Antonio Bruscatto Via Tevere, 41 - 00198 ROMA, Italia www.altifide.com	Dott. Ing. Paolo Cantelli Via Tevere, 41 - 00198 ROMA, Italia www.altifide.com	
	AMBRA SOLARE 39 s.r.l. Via Tevere, 41 - 00198 ROMA, Italia www.ambra39.com	Powertis Via Tevere, 41 - 00198 ROMA, Italia www.powertis.com	Soltec Via Tevere, 41 - 00198 ROMA, Italia www.soltech.com	COMUNE DI CRATO (MT) PROGETTO PER LA REALIZZAZIONE DI UN IMPIANTO AGROVOLTAICO A FOTOVOLTAICO E PAVI A OLIO DI OLIVA SENSIBILIZZAZIONE DELLA SPINA - MANCA DELLA SPINA - CRATO (MT) - REGIONE BASILIicata
PROGETTO DEFINITIVO CARTA DELLE ALTIMETRIE				fog. 110/100 A.12.a.4.27