



"MANCA DELLA SPINA"

1	PROGETTO REV 00	MR	11/21	
REV.	DESCRIZIONE E REVISIONE	Sigla	Data	Firma
EMESSO				

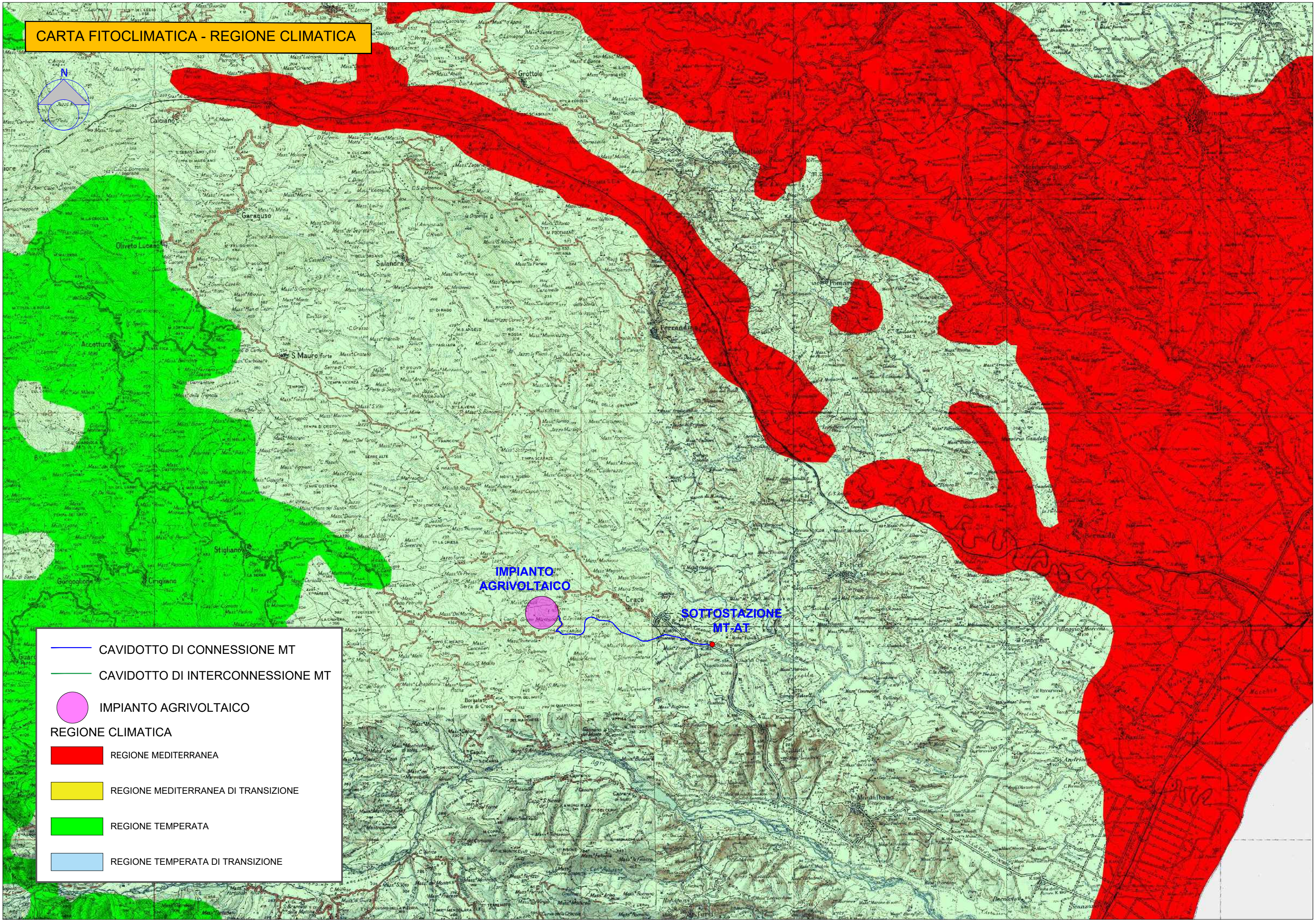
<p><b>GVC</b> SERVIZI DI INGEGNERIA</p> <p>Via della Pineta 1 - 85100 - Potenza email: info@gvcingegneria.it - website: www.gvcingegneria.it C.F. e P.IVA 01737760767 P.E.C.: gvc srl@gigapec.it</p> <p>Direttore Tecnico: dott. ing. MICHELE RESTAINO</p> <p>Collaboratori GVC s.r.l. per il progetto: dott. ing. GIORGIO MARIA RESTAINO dott. ing. CARLO RESTAINO dott. ing. ATTILIO ZOLFANELLI</p> <p><b>GVC s.r.l.</b> Direttore Tecnico Ing. Michele Restaino</p>	<p><b>Nuova Atlantide soc. coop. a r.l.</b></p> <p>Località Palazzo snc - 75011 Accettura - Matera email: progettazione@nuovaatlantide.com</p> <p>Direttore Tecnico: geol. ANTONIO DI BIASE</p> <p>Collaboratore per il progetto: geol. TOMMASO SANTOCHIRICO</p> <p><b>"Nuova Atlantide"</b> Società Cooperativa Località Palazzo s.n.c. 75011 Accettura (MT)</p> <p><i>Antonio Di Biase</i></p> <p><b>ORDINE DEI GEOLOGI DELLA BASILICATA</b> N. Iscritt. 257</p>	<p><b>Dott. Antonio Bruscella</b></p> <p>Piazza Alcide De Gasperi 27 - 85100 - Potenza email: antonio Bruscella@hotmail.it</p> <p><b>Dott. Antonio Bruscella</b> <i>Antonio Bruscella</i></p> <p><b>ANTONIO BRUSCELLA</b> Architetto, Urbanista Piazza Alcide De Gasperi, 27 - 85100 Potenza Tel. 0971 260000 E-mail: antonio Bruscella@hotmail.it P.IVA 0546509826</p>	<p><b>Dott. agr. Paolo Castelli</b></p> <p>Viale Croce Rossa 25 - 90144 - Palermo email: paolo.castelli@hotmail.it P.IVA 0546509826</p> <p><b>ORDINE DEI GEOMETRI E DOTTORI FORESTALI DELLA BASILICATA</b> <b>Dott. Paolo Castelli</b> N. 1988 ALBO SEZ. A PALERMO</p>	<p>PROGETTAZIONE</p> <p>GEOLOGIA</p> <p>ARCHEOLOGIA</p> <p>AGRONOMIA</p>
--	--	---	--	--








<p><b>AMBRA SOLARE 39 s.r.l.</b></p> <p>Via Tevere n.41 - 00198 ROMA, Italia ambrosolare39@legalmail.it C.F. e P.IVA 16111141004 SOCIETA' DEL GRUPPO POWERTIS s.r.l.</p>	<p><b>Powertis</b></p> <p>Via Tevere, 41 - 00198 ROMA, Italia www.powertis.com</p>	<p><b>Soltec</b></p> <p>Via Tevere, 41 - 00198 ROMA, Italia www.soltech.com</p>
--	--	---

Comune	<b>COMUNE DI CRACO (MT)</b>	COD. RIF	G/139/10/A/01/PD		
		ELABORATO		FILE	
Opera	PROGETTO PER LA REALIZZAZIONE DI UN IMPIANTO AGRIVOLTAICO DI POTENZA NOMINALE PARI A 19.958,40 kWp DENOMINATO "MANCA DELLA SPINA" - UBICATO NEL COMUNE DI CRACO (MT) - REGIONE BASILICATA	Categoria	N.°		
		PD		Scala	1:150.000
Oggetto	PROGETTO DEFINITIVO		<b>A.12.a.4.31</b>		
<p><b>CARTA FITOCLIMATICA - REGIONE CLIMATICA</b></p> <p style="font-size: 0.8em;">Questo disegno è di nostra proprietà riservata a termine di legge e ne è vietata la riproduzione anche parziale senza nostra autorizzazione scritta</p>					



# CARTA FITOCLIMATICA - REGIONE CLIMATICA



-  CAVIDOTTO DI CONNESSIONE MT
-  CAVIDOTTO DI INTERCONNESSIONE MT
-  IMPIANTO AGRIVOLTAICO
- REGIONE CLIMATICA**
-  REGIONE MEDITERRANEA
-  REGIONE MEDITERRANEA DI TRANSIZIONE
-  REGIONE TEMPERATA
-  REGIONE TEMPERATA DI TRANSIZIONE

IMPIANTO AGRIVOLTAICO

SOTTOSTAZIONE MT-AT