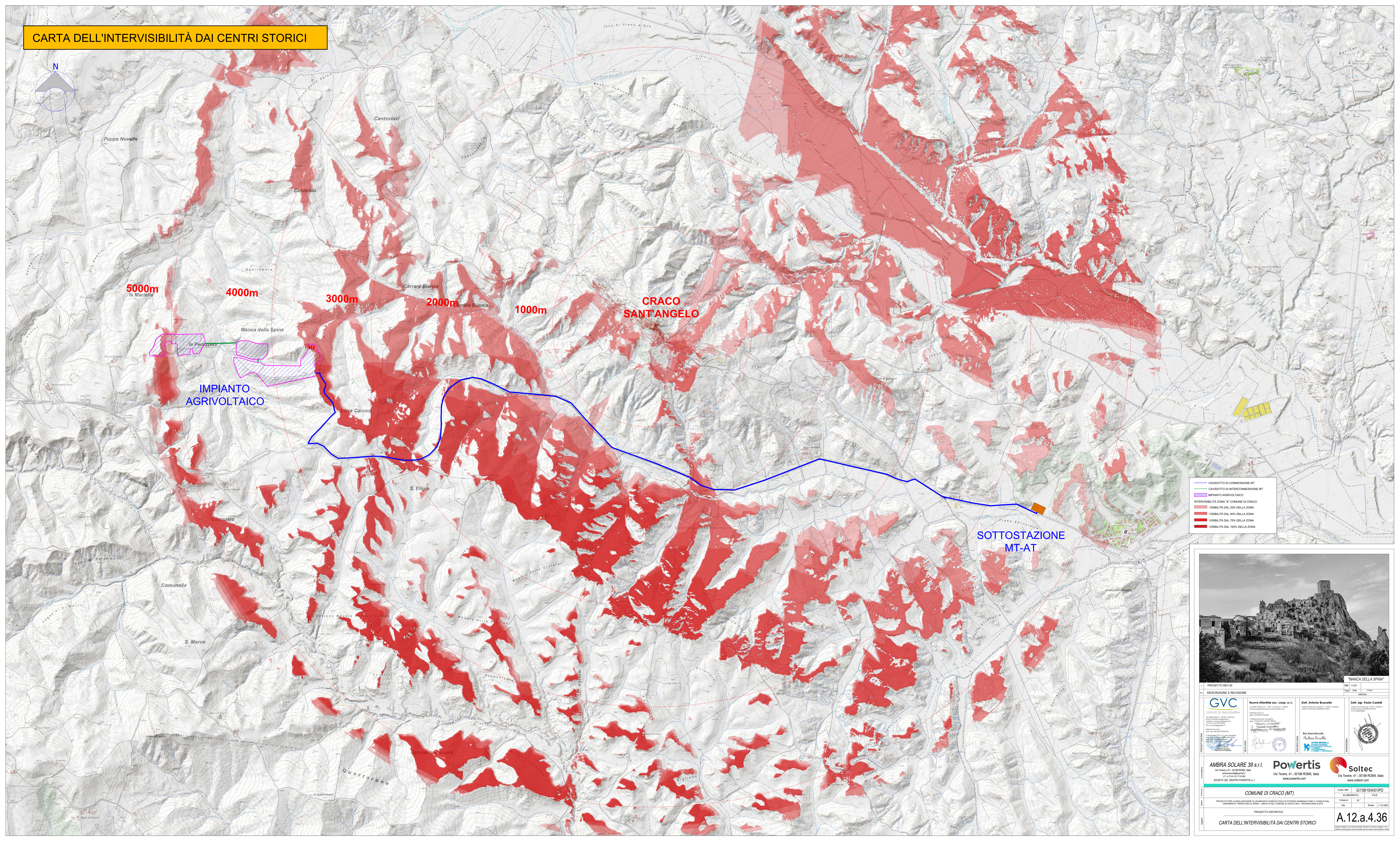
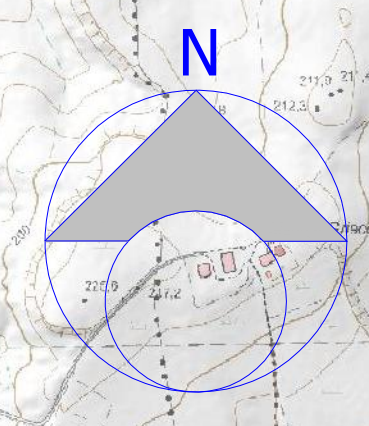


**CARTA DELL'INTERVISIBILITÀ DAI CENTRI STORICI**



— CAVIOTTO DI CONNESSIONE MT  
— CAVIOTTO DI INTERCONNESSIONE MT  
  IMPIANTO AGRIVOLTAICO  
— INTERVISIBILITÀ ZONA "A" COMUNE DI CRACO  
— VISIBILITÀ DAL 25% DELLA ZONA  
— VISIBILITÀ DAL 50% DELLA ZONA  
— VISIBILITÀ DAL 75% DELLA ZONA  
— VISIBILITÀ DAL 100% DELLA ZONA



MANCA DELLA SPINA

PROGETTO REV. 00	DATA: 11/01/2024	PROGETTO
DESCRIZIONE E REVISIONE	DATA: 11/01/2024	PROGETTO
	Nuova Atlantide soc. coop. a r.l. Via Tevere, 41 - 00198 ROMA, Italia www.nuovaatlantide.it	Dott. Antonio Bruscatto Dott. ing. Paolo Cantelli
	Via Tevere, 41 - 00198 ROMA, Italia www.soltech.com	Dott. ing. Paolo Cantelli Via Tevere, 41 - 00198 ROMA, Italia www.soltech.com

**AMBRA SOLARE 39 s.r.l.**  
 Via Tevere, 41 - 00198 ROMA, Italia  
 SOCIETÀ DEL GRUPPO POWERTIS s.r.l.

**Powertis**  
 Via Tevere, 41 - 00198 ROMA, Italia  
 www.powertis.com

**Soltec**  
 Via Tevere, 41 - 00198 ROMA, Italia  
 www.soltech.com

COMUNE DI CRACO (MT) PROGETTO PER LA REALIZZAZIONE DI UN IMPIANTO AGRIVOLTAICO A POTENZA NOMINALE FINO A 10 MW IN UNO DEI SITI IDENTIFICATI NELLA ZONA "A" DEL COMUNE DI CRACO (MT) - INTERCOMUNALE	COD. INF. ELABORATO FILE G13910A/01/PD Data: 11/01/2024 Foglio: 1 di 1 Scala: 1:10,000
--	--