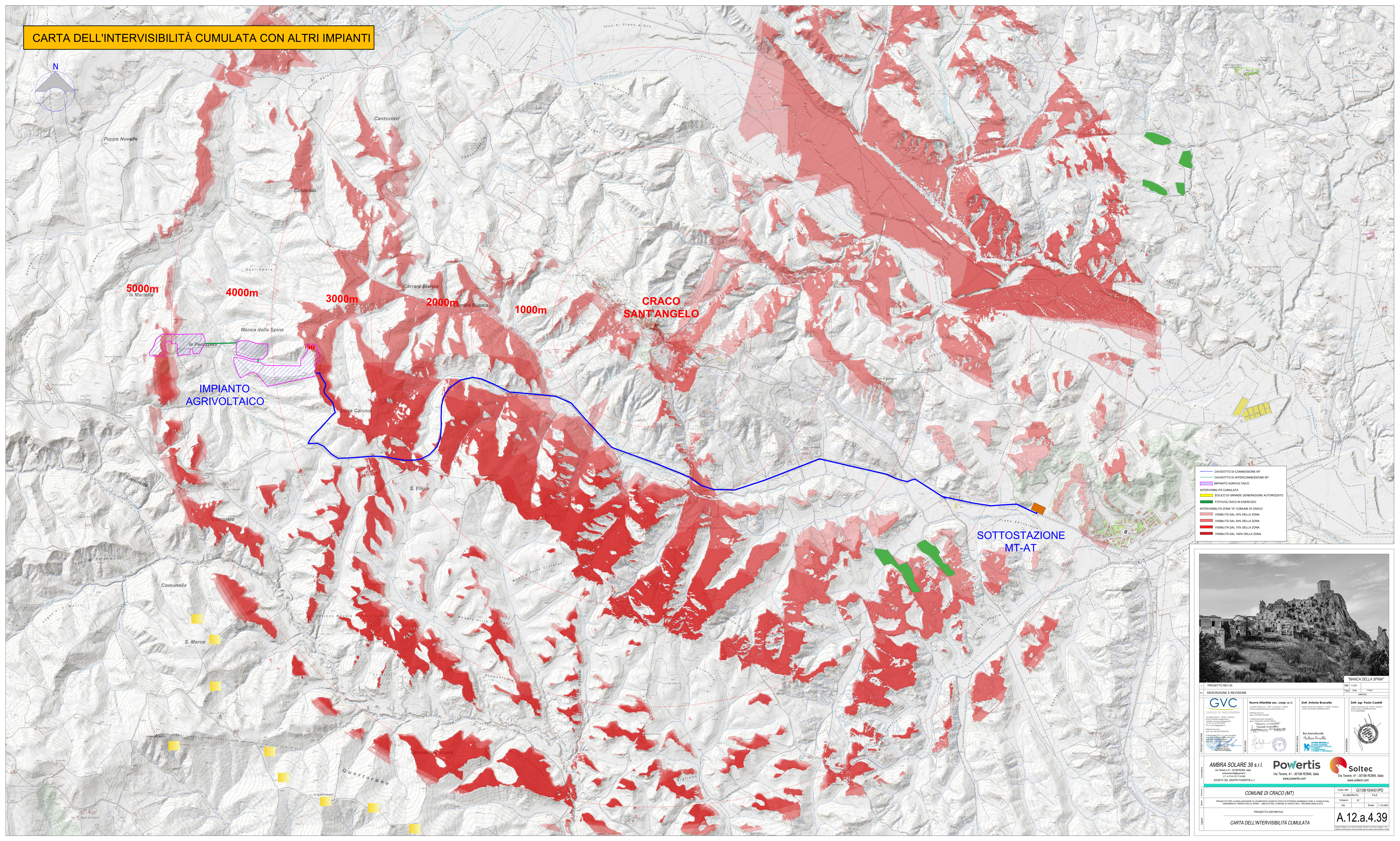
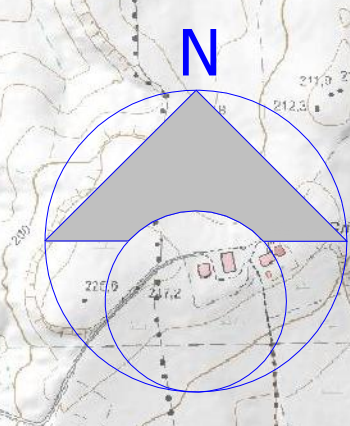


# CARTA DELL'INTERVISIBILITÀ CUMULATA CON ALTRI IMPIANTI



- CAVIOTTO DI CONNESSIONE MT
- CAVIOTTO DI INTERCONNESSIONE MT
- IMPIANTO AGRIVOLTAICO
- INTERVISIBILITÀ CUMULATA
- EDIFICIO DI GRANDE GENERAZIONE AUTORIZZATO
- FOTVOLTAICO IN ESERCIZIO
- INTERVISIBILITÀ ZONA "A" COMUNE DI CRACO
- VISIBILITÀ DAL 25% DELLA ZONA
- VISIBILITÀ DAL 50% DELLA ZONA
- VISIBILITÀ DAL 75% DELLA ZONA
- VISIBILITÀ DAL 100% DELLA ZONA



<p>PROGETTO REV. 00</p> <p>DESCRIZIONE E REVISIONE</p>		<p>REV. 11/21</p> <p>PROGETTO</p>
<p><b>GVC</b></p> <p>SERVIZI DI INGEGNERIA</p> <p>NOVITA' ALFONDI SOC. COOP. A R.L.</p> <p>NOVITA' ALFONDI SOC. COOP. A R.L.</p> <p>VIA TEVERE, 41 - 00198 ROMA, ITALIA</p> <p>WWW.NOVIITAALFONDI.COM</p>		<p><b>Dott. Antonio Bruscatelli</b></p> <p>INGEGNERE</p> <p>PROFESSIONE REGISTRATA AL N. 1121</p> <p>PROFESSIONE REGISTRATA AL N. 1121</p>
<p><b>AMBRA SOLARE 39 s.r.l.</b></p> <p>VIA TEVERE, 41 - 00198 ROMA, ITALIA</p> <p>SOCIETÀ DEL GRUPPO POWERTIS s.r.l.</p>		<p><b>Powertis</b></p> <p>VIA TEVERE, 41 - 00198 ROMA, ITALIA</p> <p>WWW.POWERTIS.COM</p>
<p><b>Soltec</b></p> <p>VIA TEVERE, 41 - 00198 ROMA, ITALIA</p> <p>WWW.SOLTECH.COM</p>		<p>COMUNE DI CRACO (MT)</p> <p>PROGETTO PER LA REALIZZAZIONE DI UN IMPIANTO AGRIVOLTAICO E DI UN IMPIANTO FOTOVOLTAICO IN UN'AREA DI INTERESSE PAESAGGISTICO E CULTURALE (CANTIERE DI CRACO) - INTERCOMUNALE</p> <p>PROGETTO DEFINITIVO</p> <p>CARTA DELL'INTERVISIBILITÀ CUMULATA</p>
<p>COD. REV. ELABORATO FILE</p> <p>G13910A/01/PD</p> <p>DATA: 11/21</p> <p>SCALA: 1:10,000</p>		<p><b>A.12.a.4.39</b></p>