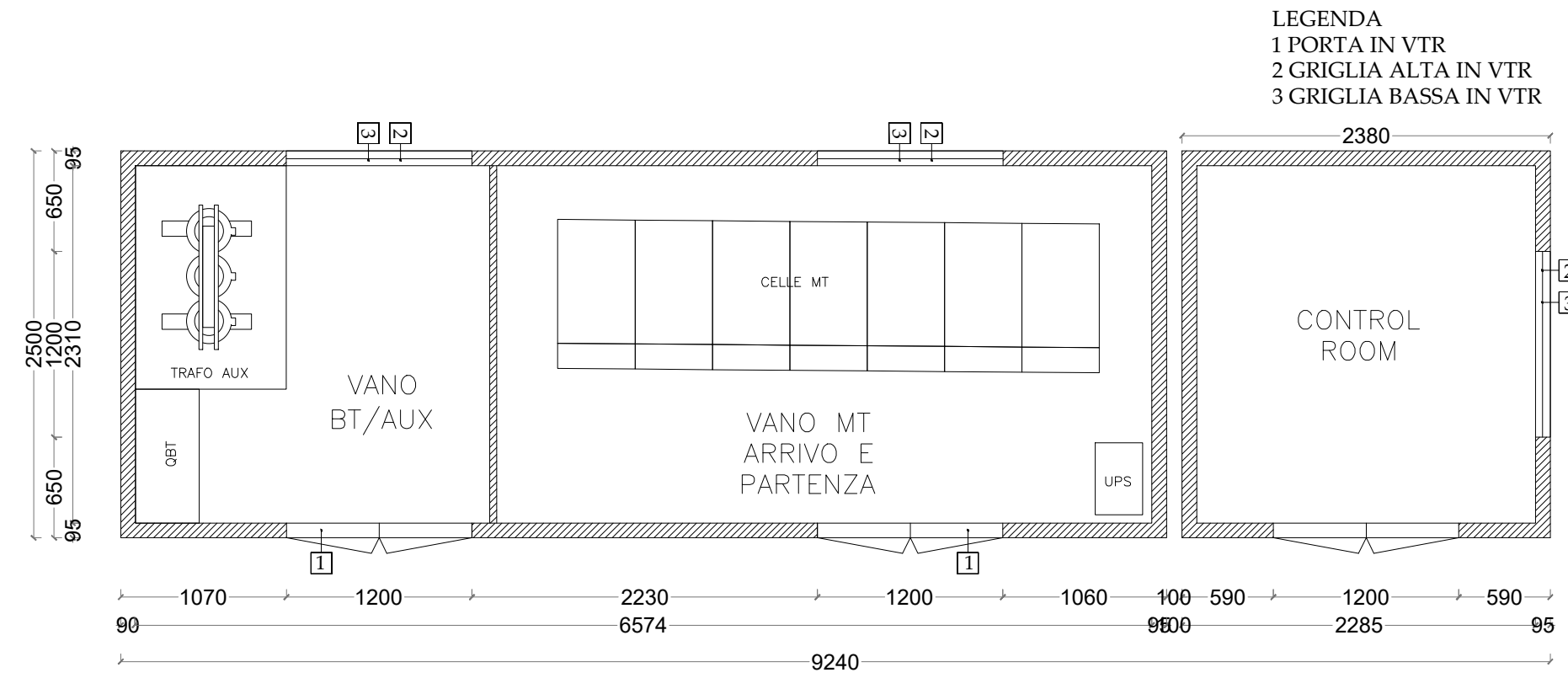
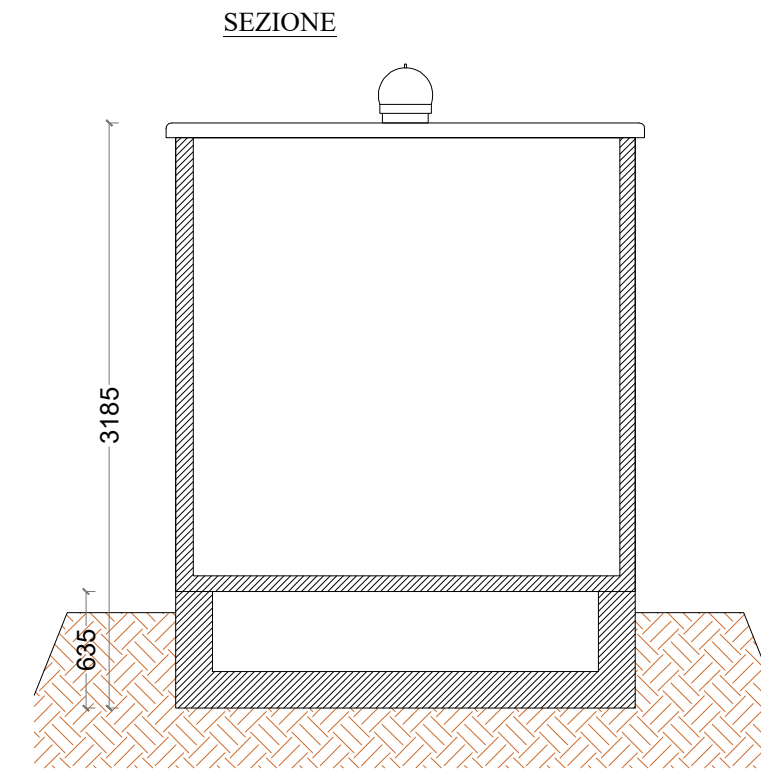


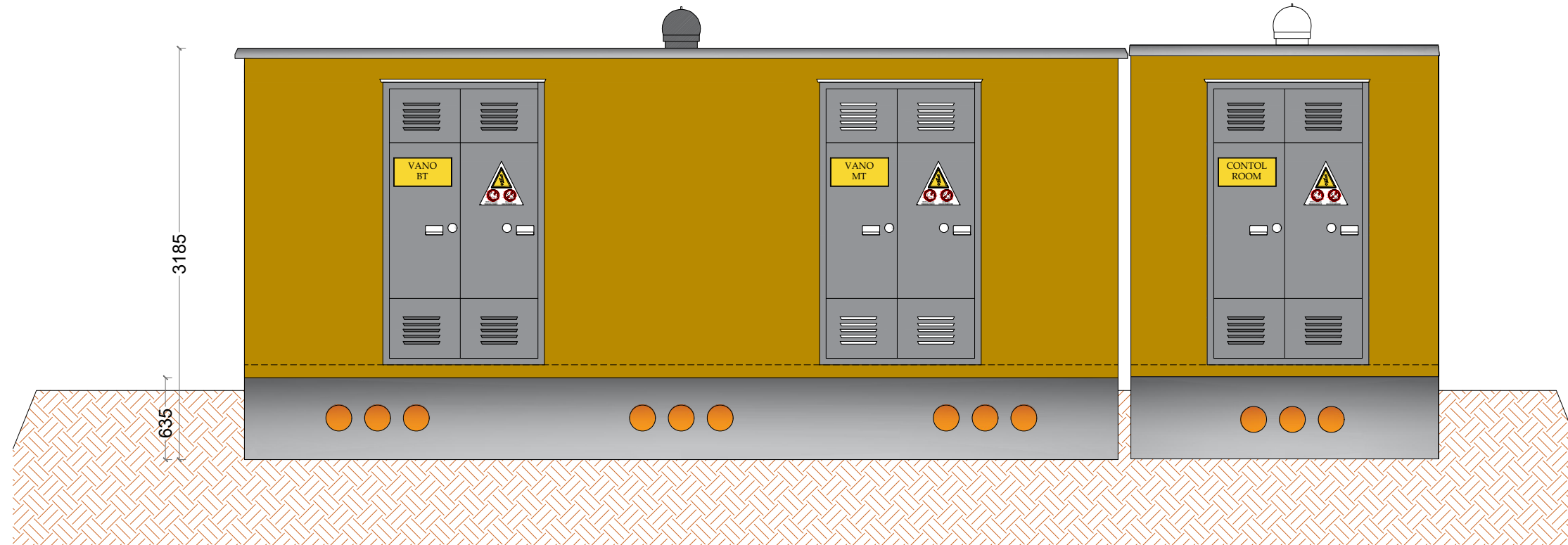
CABINA DI DISTRIBUZIONE MT + CONTROL ROOM



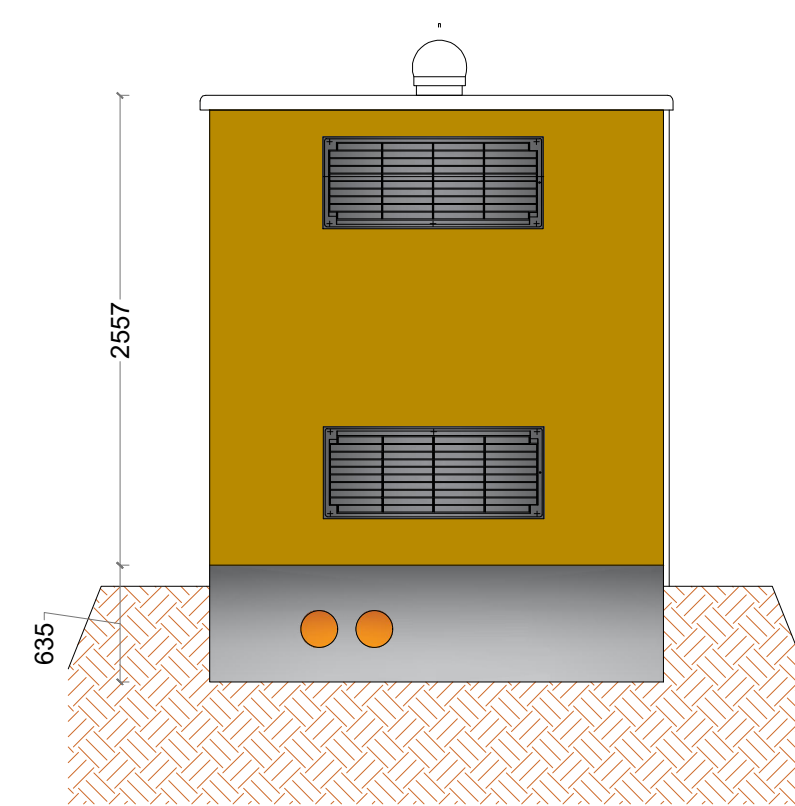
LEGENDA
 1 PORTA IN VTR
 2 GRIGLIA ALTA IN VTR
 3 GRIGLIA BASSA IN VTR



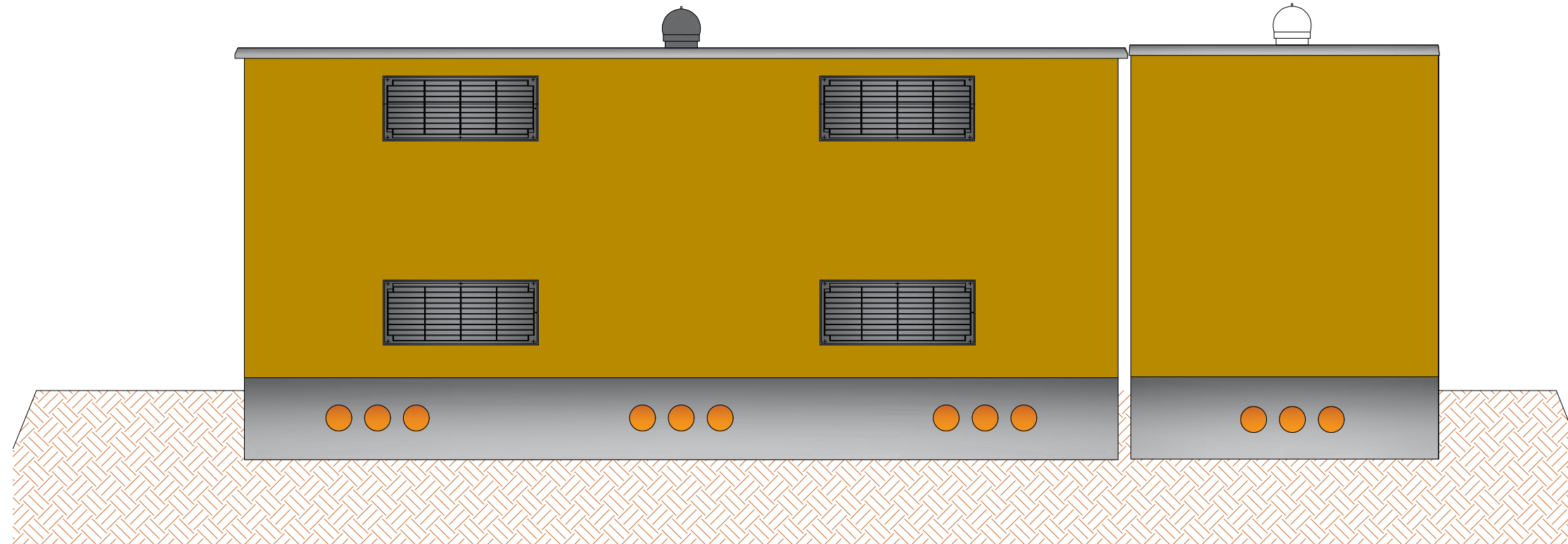
PROSPETTO FRONTALE



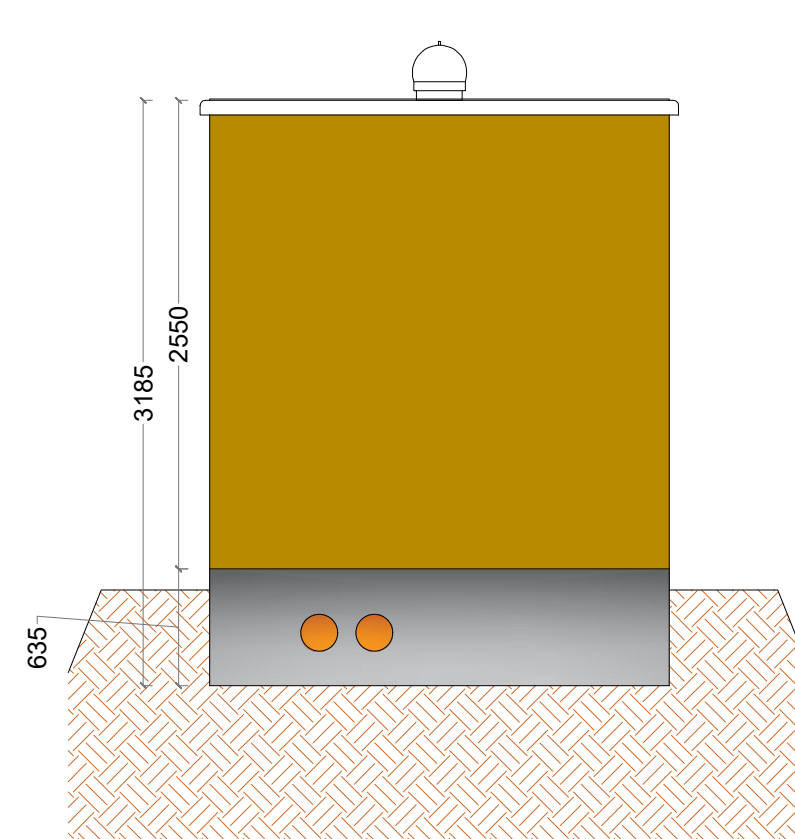
PROSPETTO LATERALE DX



PROSPETTO POSTERIORE



PROSPETTO LATERALE SX



CARATTERISTICHE DEI MATERIALI C.A.V.

CALCESTRUZZO	
Classe di resistenza ai fini statici	450 daN/cm ²
Classe di esposizione	XC2
Classe di consistenza	S5
Diametro massimo aggregati	22 mm
ACCIAIO per c.a. - B450C	
f _{yk} tensione nominale di snervamento	≥ 4580 kg/cm ² (≥450 N/mm ²)
f _{yk} tensione nominale di rottura	≥ 5500 kg/cm ² (≥540 N/mm ²)
f _{yk} tensione di progetto a rottura	= 3980 kg/cm ² (≥391 N/mm ²)



"MANCA DELLA SPINA"

1	PROGETTO REV 00	MR	11/21	
REV.	DESCRIZIONE E REVISIONE	Segla	Data	Firma
				EMESSO

GVC SERVIZI DI INGEGNERIA Via della Pineta 1 - 85100 - Potenza email: info@gvcingegneria.it website: www.gvcingegneria.it C.F. e P.IVA 01737740767 P.E.C. gvcir@igabpec.it Direttore Tecnico: dott. ing. MICHELE RESTANO Collaboratori GVC s.r.l. per il progetto: dott. ing. CROCEGIO MARRA RESTANO dott. ing. CARLO TESTANO dott. ing. ATTILIO COLFANESE GVC S.r.l. Direttore Tecnico Ing. Michele Restano	Nuova Atlantide soc. coop. a r.l. Località Palazzo snc - 75011 Accettura - Matera email: progettazione@nuovaatlantide.com Direttore Tecnico: geol. ANTONIO DI BIASE Collaboratore per il progetto: geol. TOMMASO SANTOCHECICO "Nuova Atlantide" Società Cooperativa Località Palazzo snc - 75011 Accettura (MT)	Dott. Antonio Bruscella Piazza Alcide De Gasperi 27 - 85100 - Potenza email: antonio Bruscella@hotmail.it email: antonio Bruscella@informati.it	Dott. agr. Paolo Castelli Viale Croce Rosso 25 - 90144 - Palermo email: paolo.castelli@holmail.it P.IVA 0544509826
	PROGETTAZIONE GEOLOGIA ARCHEOLOGIA AGRONOMIA	Dott. Antonio Bruscella Antonio Bruscella ANTONIO BRUSCELLA Archeologo, Specializzato in Topografia, Archeologia, Paleontologia e in Scienze del Territorio.	Dott. agr. Paolo Castelli Paolo Castelli PAOLO CASTELLI Dott. Agronomo Agronomo - Palermo

AMBRA SOLARE 39 s.r.l. Via Tevere n.41 - 00198 ROMA, Italia ambrasolare39@legalmail.it C.F. e P.IVA 1611141004 SOCIETA' DEL GRUPPO POWERTIS s.r.l.	Powertis Via Tevere, 41 - 00198 ROMA, Italia www.powertis.com	Soltec Via Tevere, 41 - 00198 ROMA, Italia www.soltech.com
---	--	---

Comune	COMUNE DI CRACO (MT)		COD. RIF	G/139/10/A/01/PD
Opera	PROGETTO PER LA REALIZZAZIONE DI UN IMPIANTO AGRIVOLTAICO DI POTENZA NOMINALE PARI A 19.958,40 kWp DENOMINATO "MANCA DELLA SPINA" - UBICATO NEL COMUNE DI CRACO (MT) - REGIONE BASILICATA		ELABORATO	FILE
			Categoria	N.°
Oggetto	PROGETTO DEFINITIVO		PD	Scala 1:50
	DISEGNI ARCHITETTONICI CABINE DI DISTRIBUZIONE MT e CONTROL ROOM		A.12.b.10.b	

Questo disegno è di nostra proprietà riservata a termine di legge e ne è vietata la riproduzione anche parziale senza nostra autorizzazione scritta.