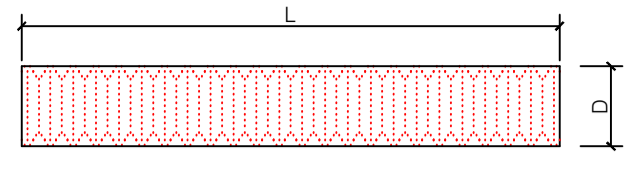


TUBO PROTETTIVO PIEGHEVOLE

- TIPO CORRUGATO -

Progettista:
Ing. Antonio Terlizzi



D (mm)	L (m)
25	50
32	50
50	50
63	50
125	50
160	25

IMPIEGO:

I tubi devono essere utilizzati per la protezione dei cavi

PRESCRIZIONI DI RIFERIMENTO

I tubi tipo devono essere realizzati secondo le Norme CEI EN 61386-1 e CEI EN 61386-22. Devono risultare di tipo "medio" alla prova di schiacciamento e d'urto.

I tubi tipo devono essere realizzati secondo le Norme CEI EN 50086-1, CEI EN 50086-2-4 e CEI EN 50086-2-4/A1. Devono risultare "Normale" alla prova d'urto e devono resistere alla prova di schiacciamento con una forza impressa min. di 450 N.

UNITA' DI MISURA: m

CARATTERISTICHE TECNICHE

I tubi devono essere realizzati secondo quanto di seguito indicato:
- in materiale termoplastico a base di PVC autoestinguente di colore grigio.

- i tipi in polietilene ad alta densità (HDPE) di colore nero per la struttura esterna, e polietilene a bassa densità per la guaina interna (LDPE).
La struttura dovrà essere realizzata da un tubo esterno corrugato e da una guaina interna, liscia e priva di irregolarità.
Il raggio minimo di curvatura ammesso senza alterazioni delle caratteristiche meccaniche, dovrà essere pari a 5 volte il diametro esterno.

MARCATURA

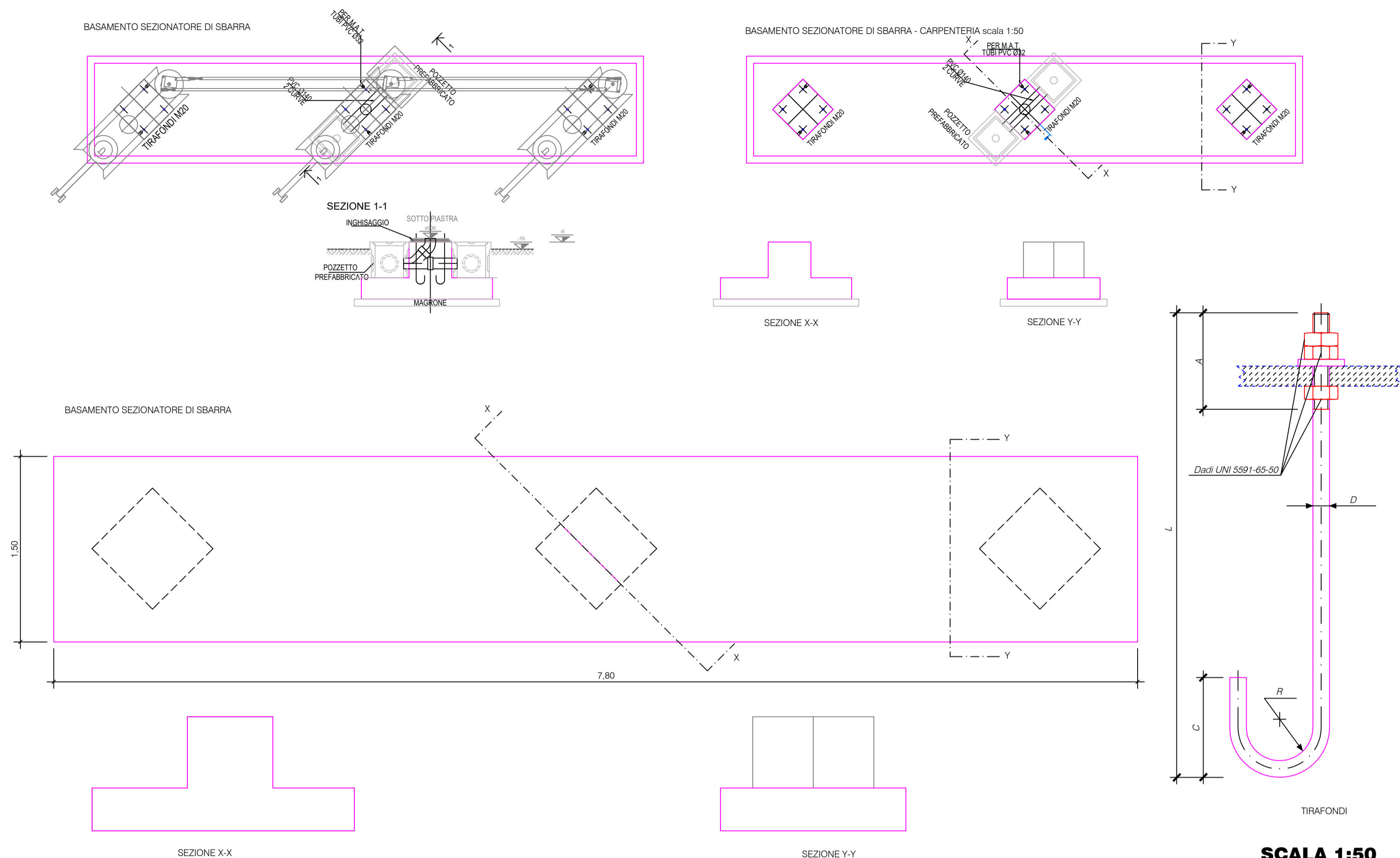
Sulla parte esterna del tubo dovranno essere riportate in modo indelebile la marcatura descritta dalla norma di riferimento, in particolare deve essere indicato:

- materiale impiegato;
- diametro nominale esterno espresso in mm;
- sigla o marchio del Costruttore o del venditore responsabile;
- anno di fabbricazione;
- norma di riferimento (CEI EN 61386-22, CEI EN 50086-2-4 / tipo "N").

PRESCRIZIONI PER LA FORNITURA

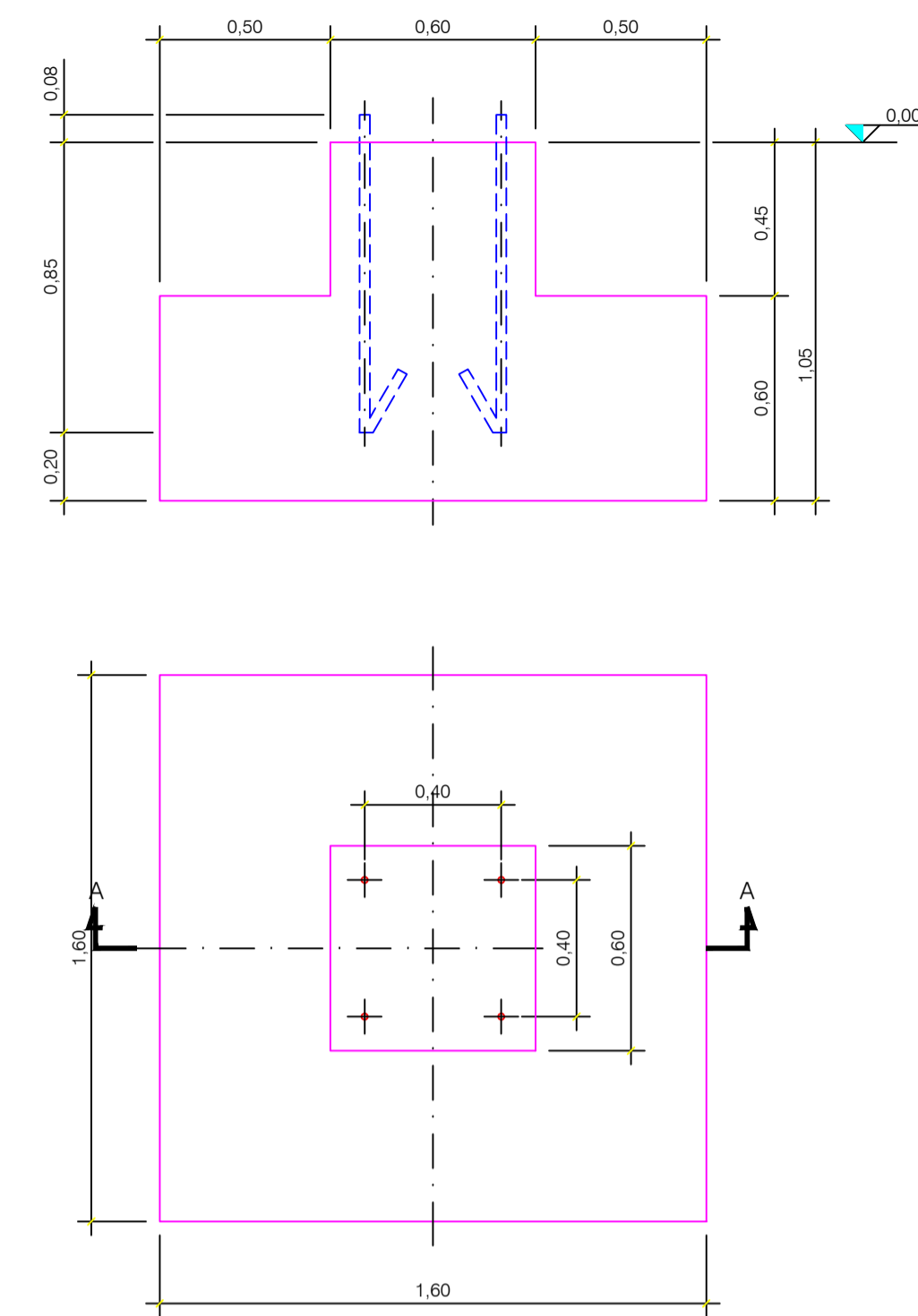
- I tubi devono essere forniti in rotoli della lunghezza riportata in tabella;
- le estremità di ogni rotolo dovranno essere opportunamente protette con appositi tappi;
- ogni rotolo dovrà essere corredato di un manicotto di giunzione;
- all'interno dei tubi dovrà essere posizionato un filo tira sonda per facilitare l'inserimento di una fune tiracavo.

FONDAZIONE SEZIONATORE VERTICALE AT



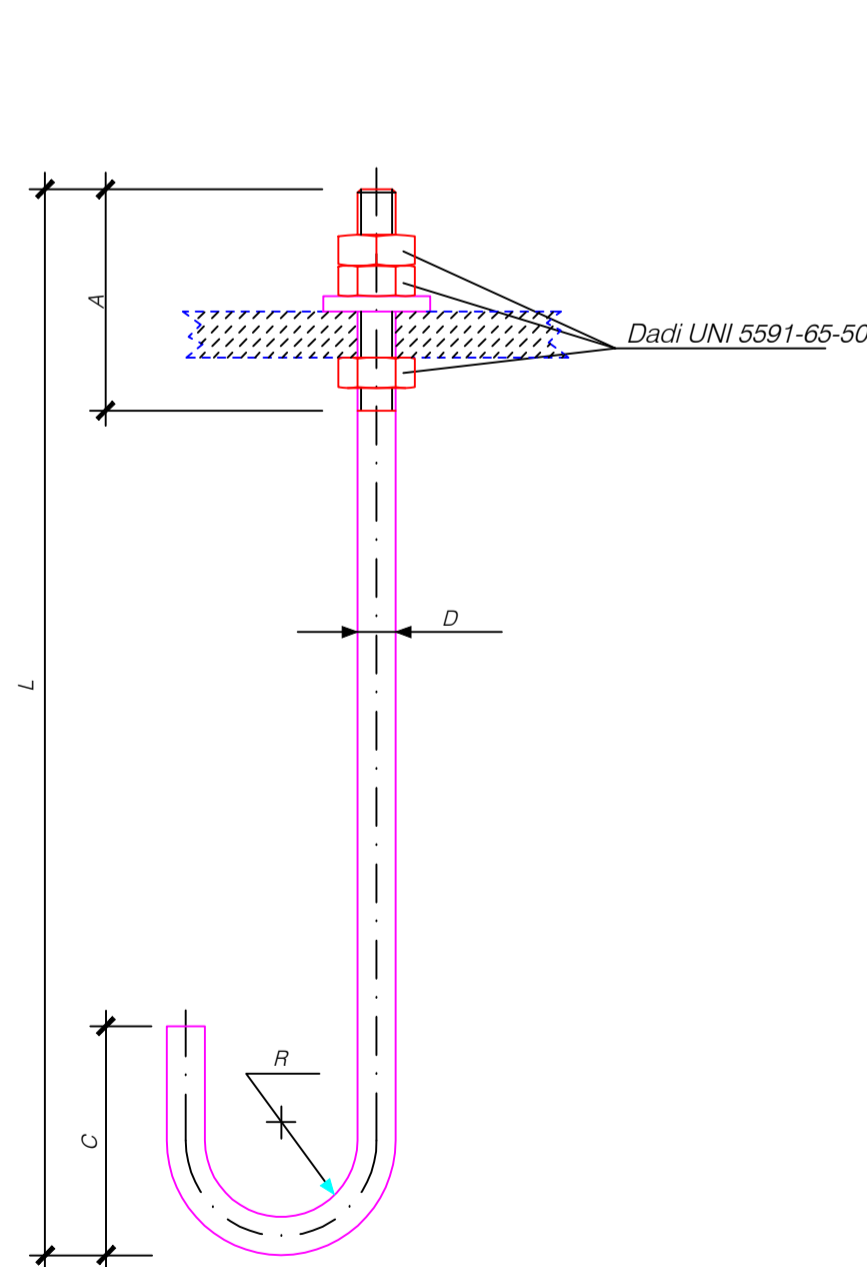
SCALA 1:50

FONDAZIONE PER SOSTEGNO TRIPOLARE E PORTA SBARRE



SCALA 1:50

TIRAFONDI PER IMPIEGHI NORMALI



DIMENSIONI mm.					TAGLIO	ROSETTA mm.		
D	L	A	C	R	mm	Ø	Ø	s
20	330	135	130	50	510	22	37	10
18	930	120	120	45	1150	20	34	8
24	1020	160	160	60	1235	26	44	12
33	1435	235	300	66	1796	35	70	10
12	180	75	75	30	290	14	24	6
16	330	110	110	40	470	18	30	8
24	380	120	120	60	560	26	44	12

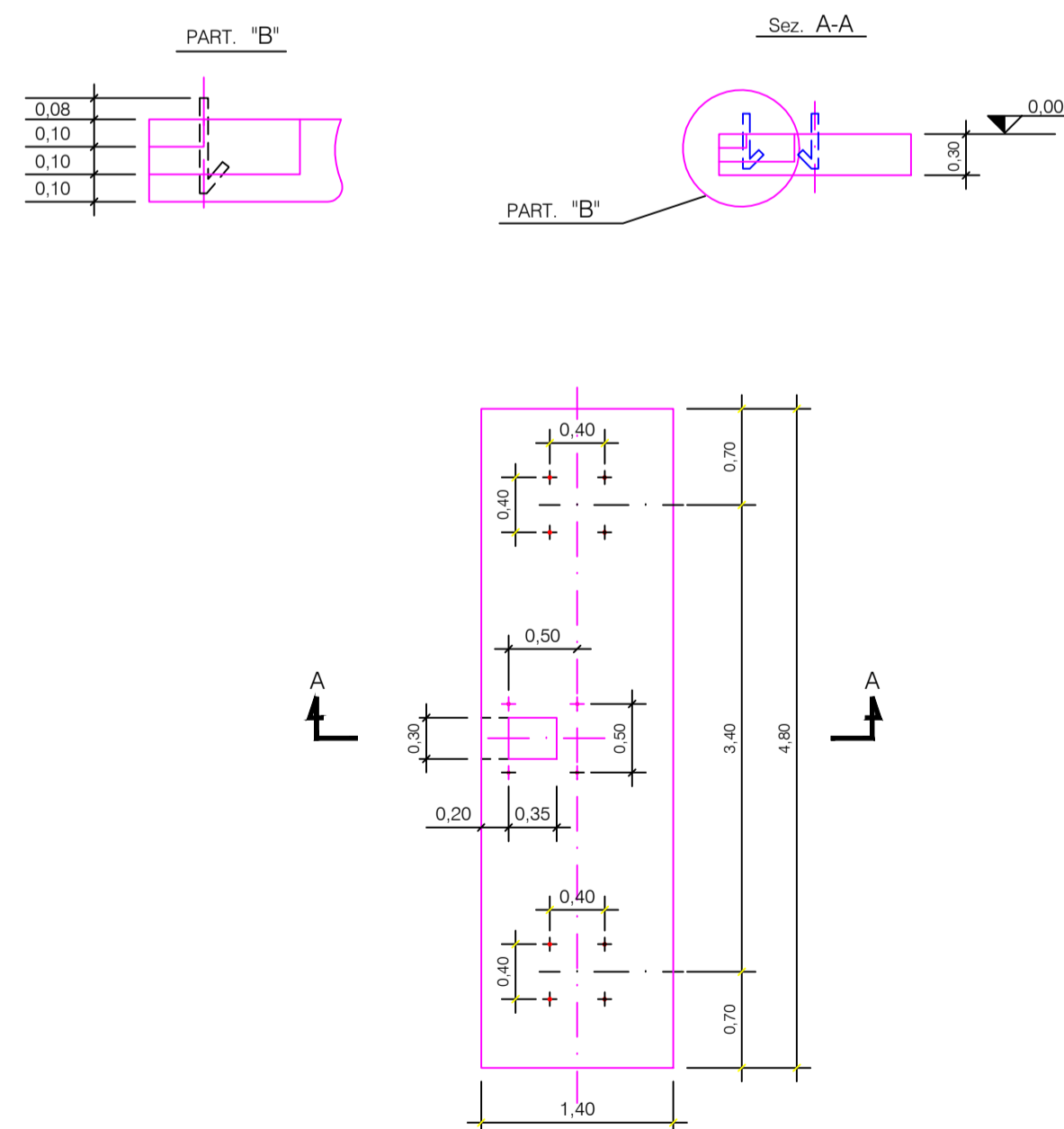
Materiale: Fe 52B zincato a caldo solo per la parte filettata

FONDAZIONE PER APPARECCHIATURA UNIPOLARE



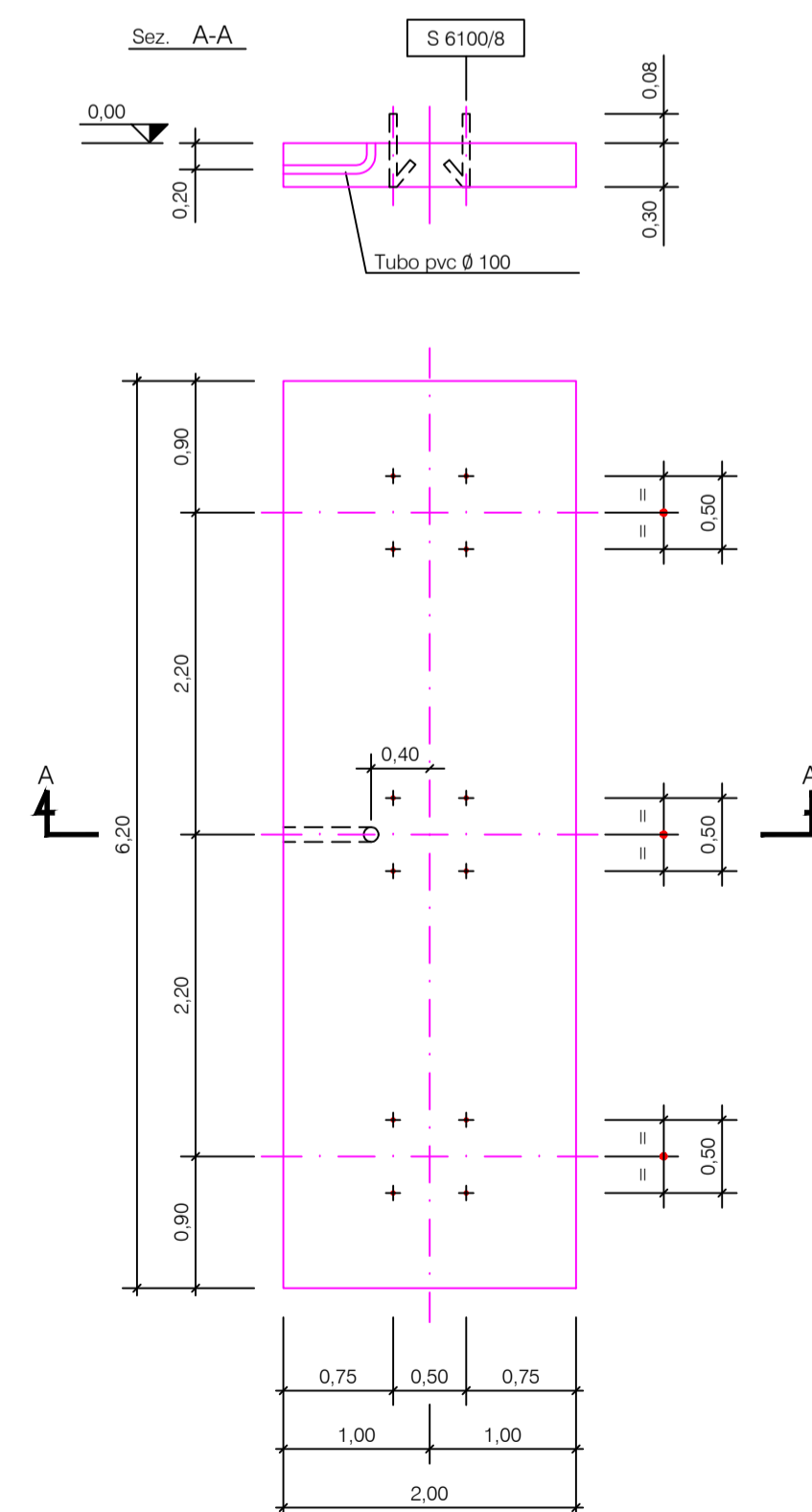
SCALA 1:50

FONDAZIONE PER SEZIONATORI TRIPOLARI ORIZZONTALI



SCALA 1:50

FONDAZIONE PER INTERRUITORI TRIPOLARI



SCALA 1:50

REGIONE BASILICATA PROVINCIA DI MATERA COMUNE DI MATERA

(CO)₂ - PROGETTO DI NOCCIOLETO SPERIMENTALE A MECCANIZZAZIONE INTEGRALE E A GESTIONE DI PRECISIONE, CON POSSIBILITA' DI RIUTILIZZO DELLE ACQUE REFLUE TRAMITE MODULO SPERIMENTALE DESERT, COMPOSTO DA 14.585 PIANTE E CONSOCIATO CON IMPIANTO FOTOVOLTAICO
PROVVEDIMENTO AUTORIZZATORIO UNICO REGIONALE - P.A.U.R. (art. 27 bis D.lgs. 152/2006 e s.m.i.)

Potenza nominale cc: 12.162,15 kWp - Potenza nominale ca: 12.000 kVA

IDENTIFICAZIONI CATASTALI

Opere di progetto: Comune di Matera Fg 20, p.lle 395, 396, 397;
Opere di connessione: Comune di Matera: Fg 20, p.lle 9, 75; Fg.19, p.lla 13, Comune di Santeramo in Colle (BA):Fg. 103, p.lle 80, 328, 473, 474, 544, 545, 546, 547, Fg. 107 p.la 26

ELABORATO
FONDAZIONI APPARECCHIATURE

IDENTIFICAZIONE ELABORATO

Livello progetto	Codice Pratica	Tipo documento	N° Elaborato	N° Foglio	N° Totale fogli	Nome file	Data	Scala
PD	202001016	G	3.61	1	1	A3.3.61	23/02/2021	

REVISIONI

Rev. n°	Data	Descrizione	Eseguito	Verificato	Approvato
00	23/02/2021	1° Emissione - presentazione PAUR	A.TERLIZZI	F.AMBRON	A.TERLIZZI

MATE System Unipersonale srl

Via Papa Pio XII, n.8 70020 Cassano delle Murge (BA)
tel. +39 080 5746758
mail: info@matesystemsrl.it pec: matesystem@pec.it

Progettista:
Ing. Antonio Terlizzi



RICHIEDENTE:
AGRI New Tech Italia Srl
- Via Padre Pio, 8 70020 Cassano delle Murge (BA)

AGRI NEW TECH ITALIA SRL
Sede Legale: Via Padre Pio, 8
70020 Cassano delle Murge (BA)
P. IVA: 0303440721 - P.E. BA 42219